



# BANCO CENTRAL DEL PARAGUAY

## Indicadores Financieros

Estudios Económicos  
Departamento de Estadísticas Macroeconómicas  
División Cuentas Monetarias, Financieras y Fiscales

Octubre 5 , 2021





# Tópicos

Introducción

Tasas de interés

Operaciones en la Bolsa de Valores

Indicadores financieros

Créditos y Depósitos

Conclusiones



# Tópicos

Introducción

Tasas de interés

Operaciones en la Bolsa de Valores

Indicadores financieros

Créditos y Depósitos

Conclusiones



# Introducción

El informe de Indicadores Financieros se publica mensualmente.

Se elaboran principalmente con datos estadísticos de la Superintendencia de Bancos.

Se incluyen datos de otras dependencias del BCP y de Organismos Internacionales.



# Tópicos

Introducción

**Tasas de interés**

Indicadores financieros

Créditos y Depósitos

Operaciones en la Bolsa de Valores

Conclusiones

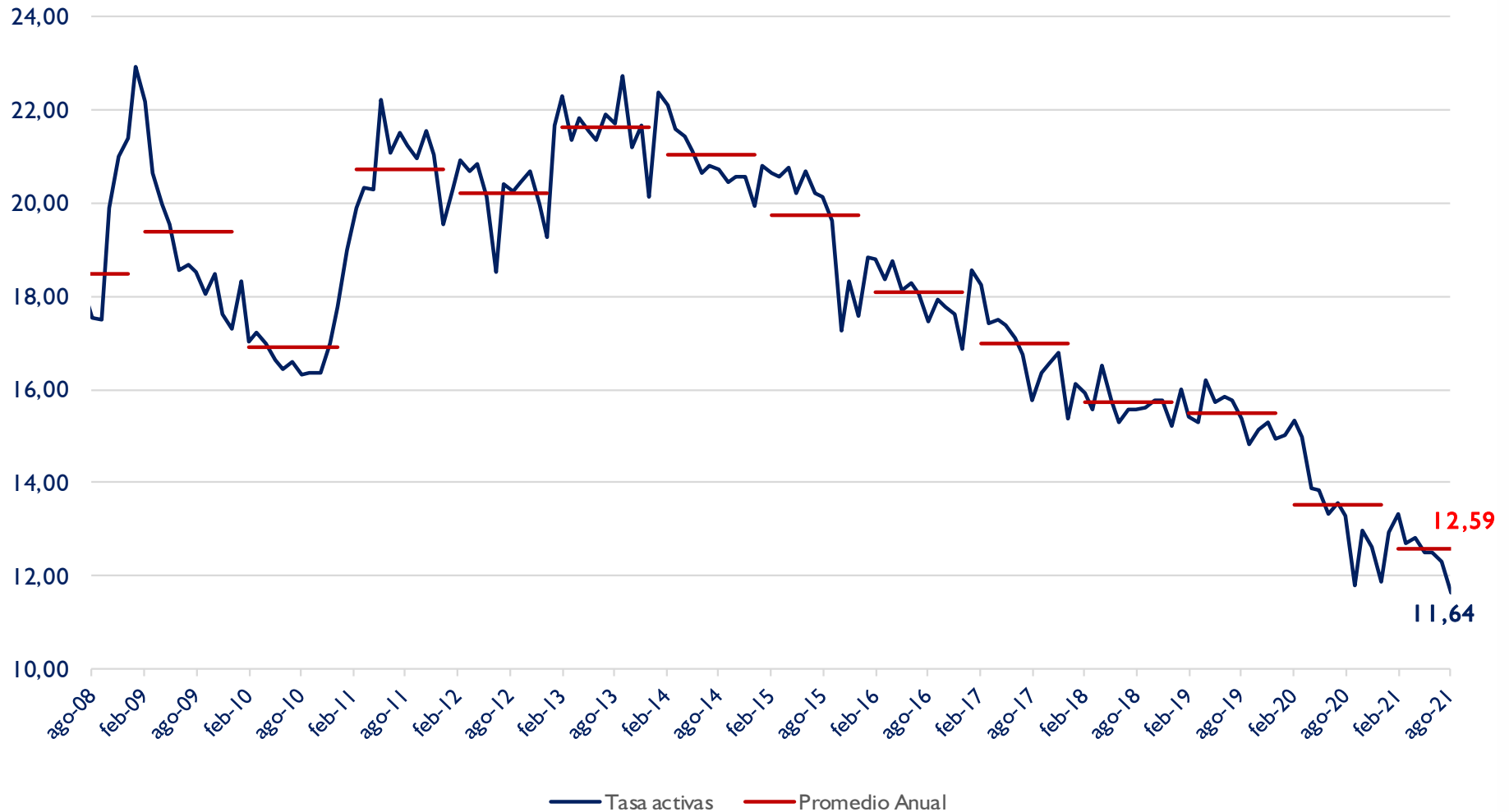


---

# Bancos

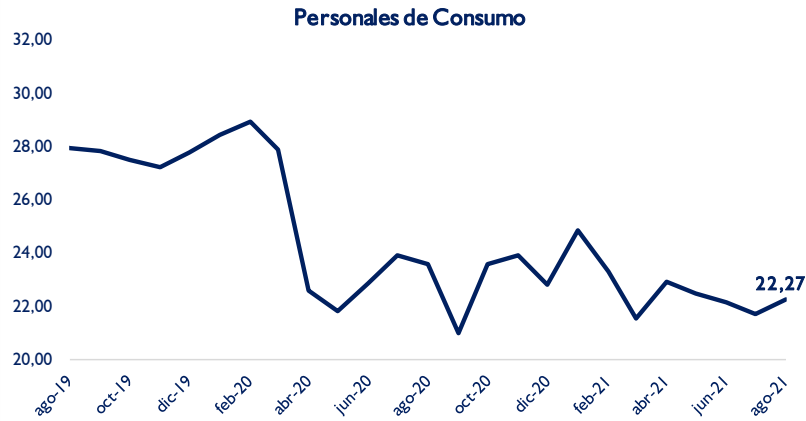


# Tasas Activas Promedios Ponderados MN (Promedio Ponderado Global % anual)





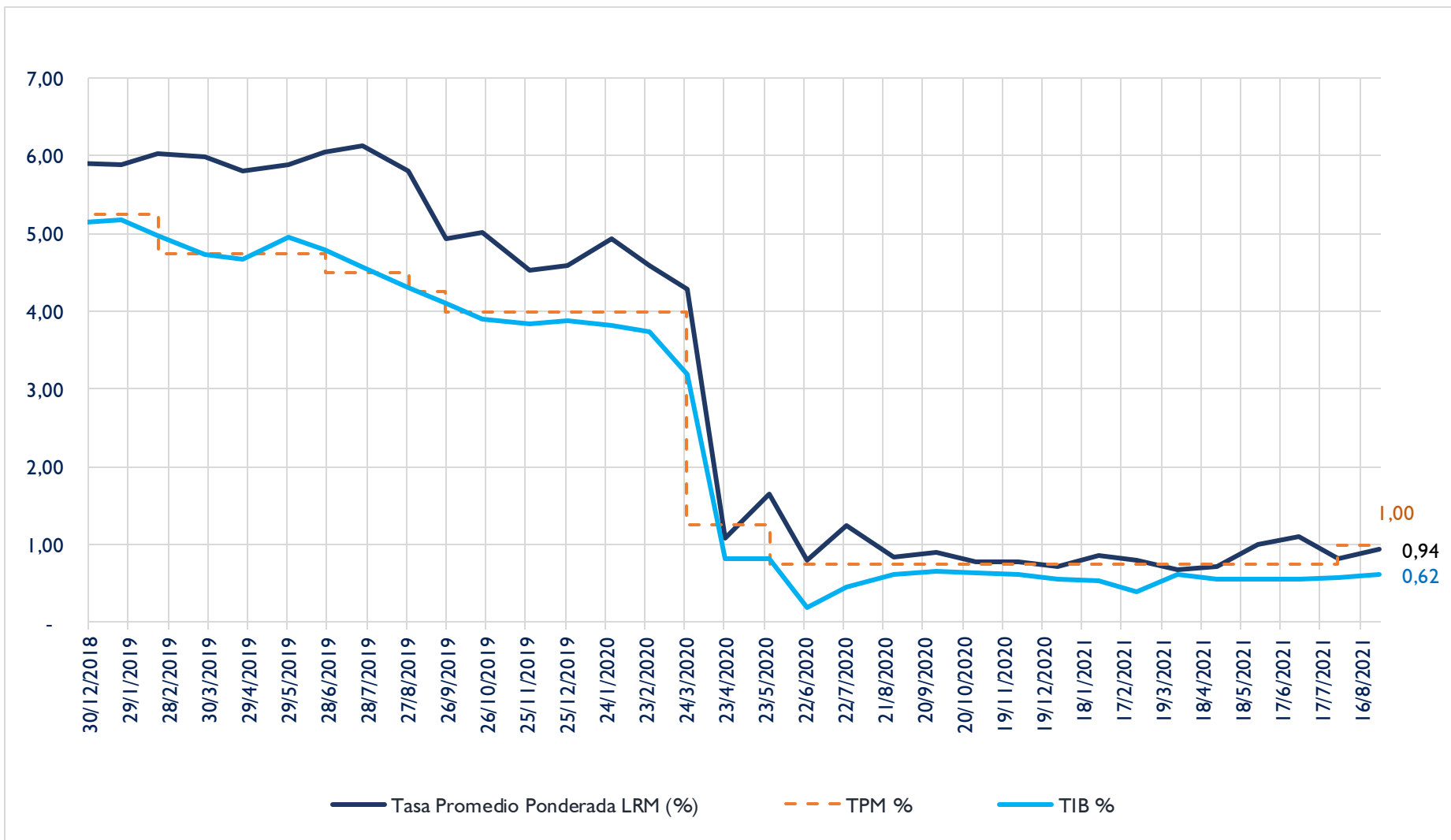
# Tasas de Interés Activas Sectoriales en MN % anual - Bancos 2019 – 2021





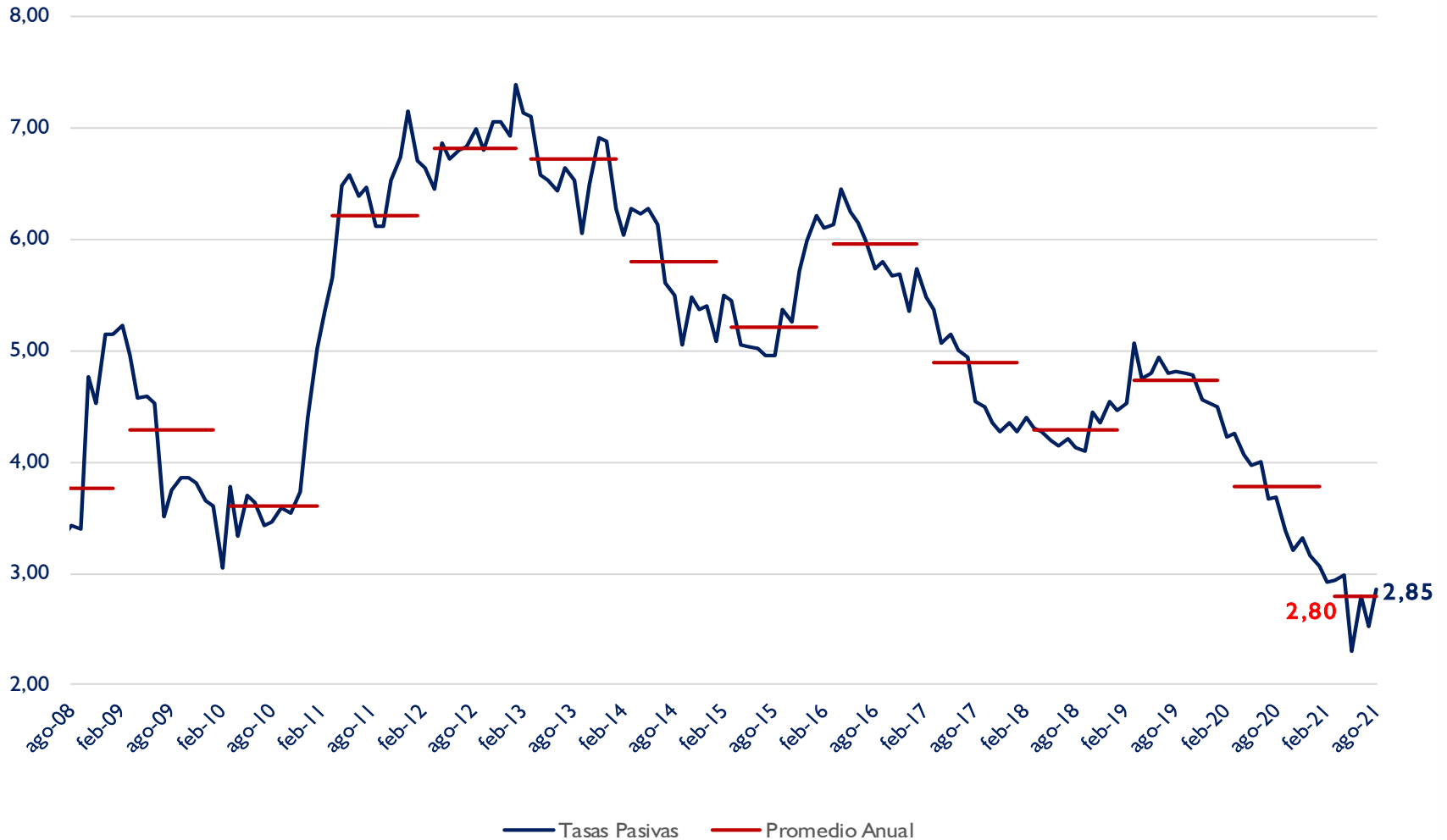
# Instrumentos del BCP

## TPM, TIB y Rendimientos Promedios sobre Flujos





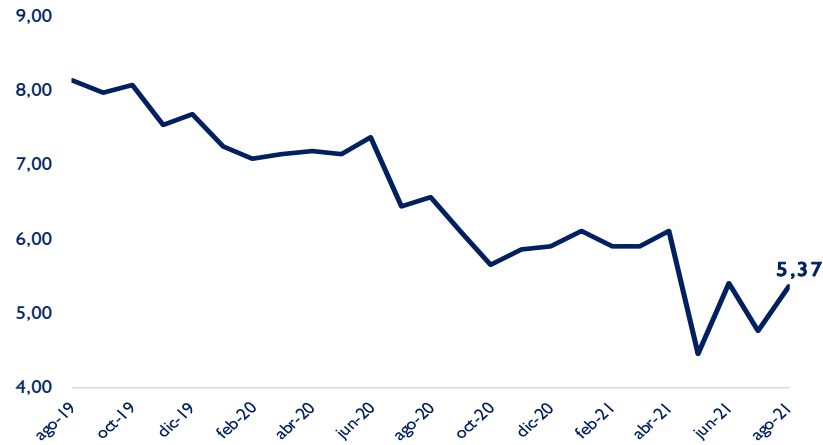
# Tasas Pasivas Ponderados MN (Promedio Ponderado Global % anual)



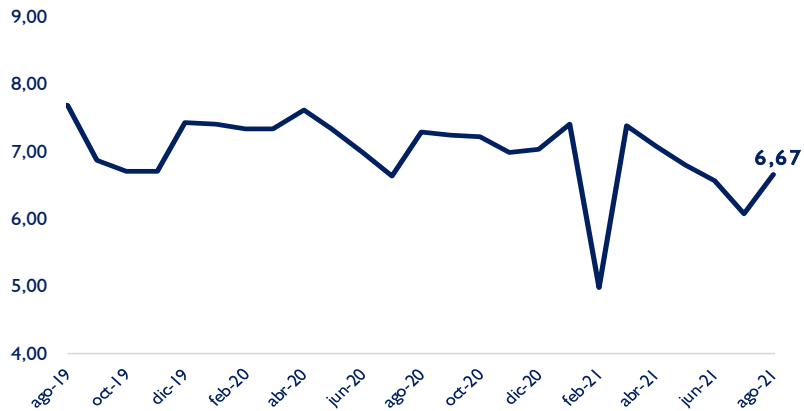


# Tasas de Interés Pasiva en MN % anual- Bancos 2019 – 2021

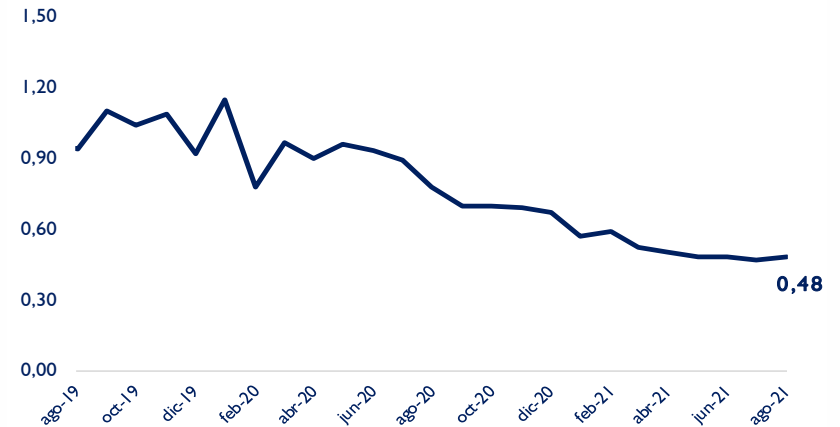
### CDA



### Depósitos a Plazo



### Depósitos a la Vista

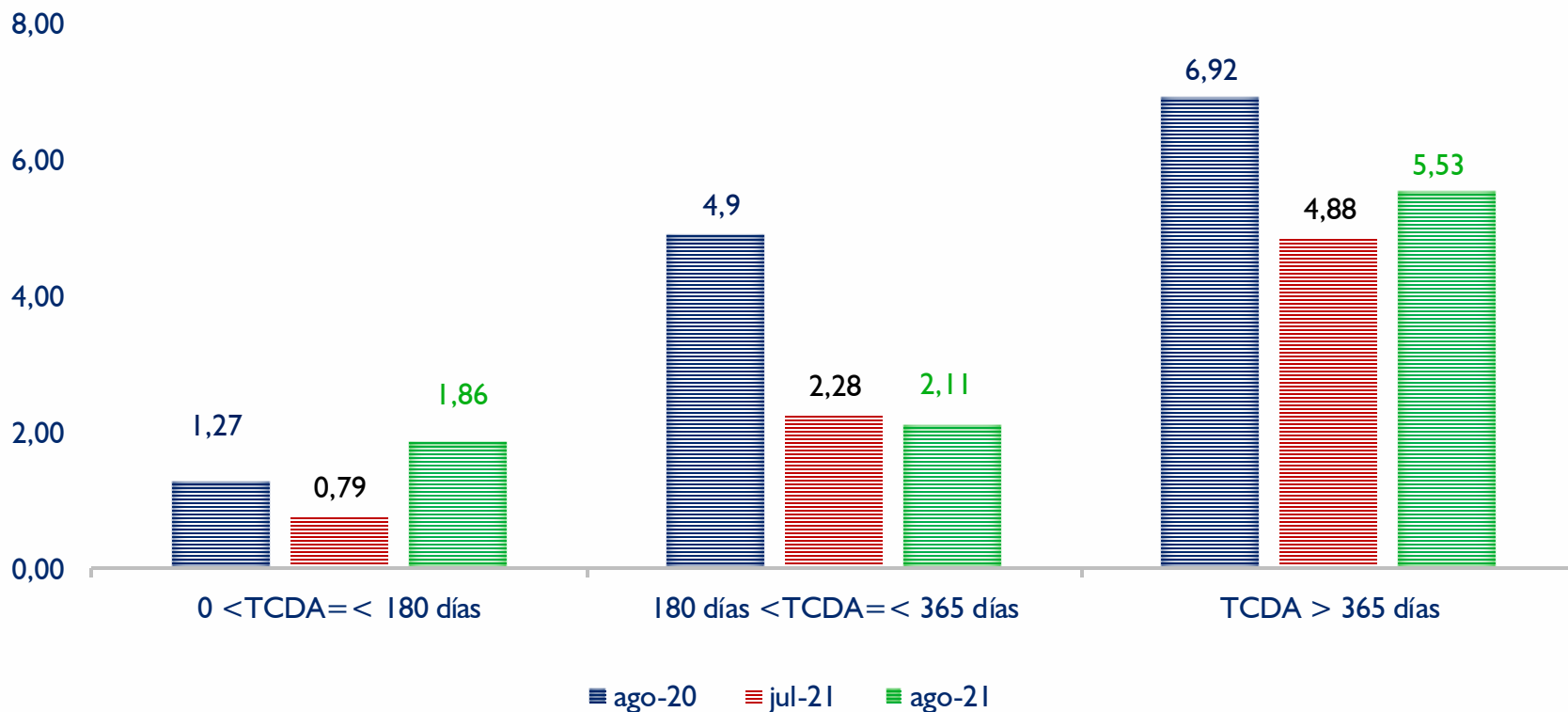




# Rendimiento de CDA en MN - Bancos

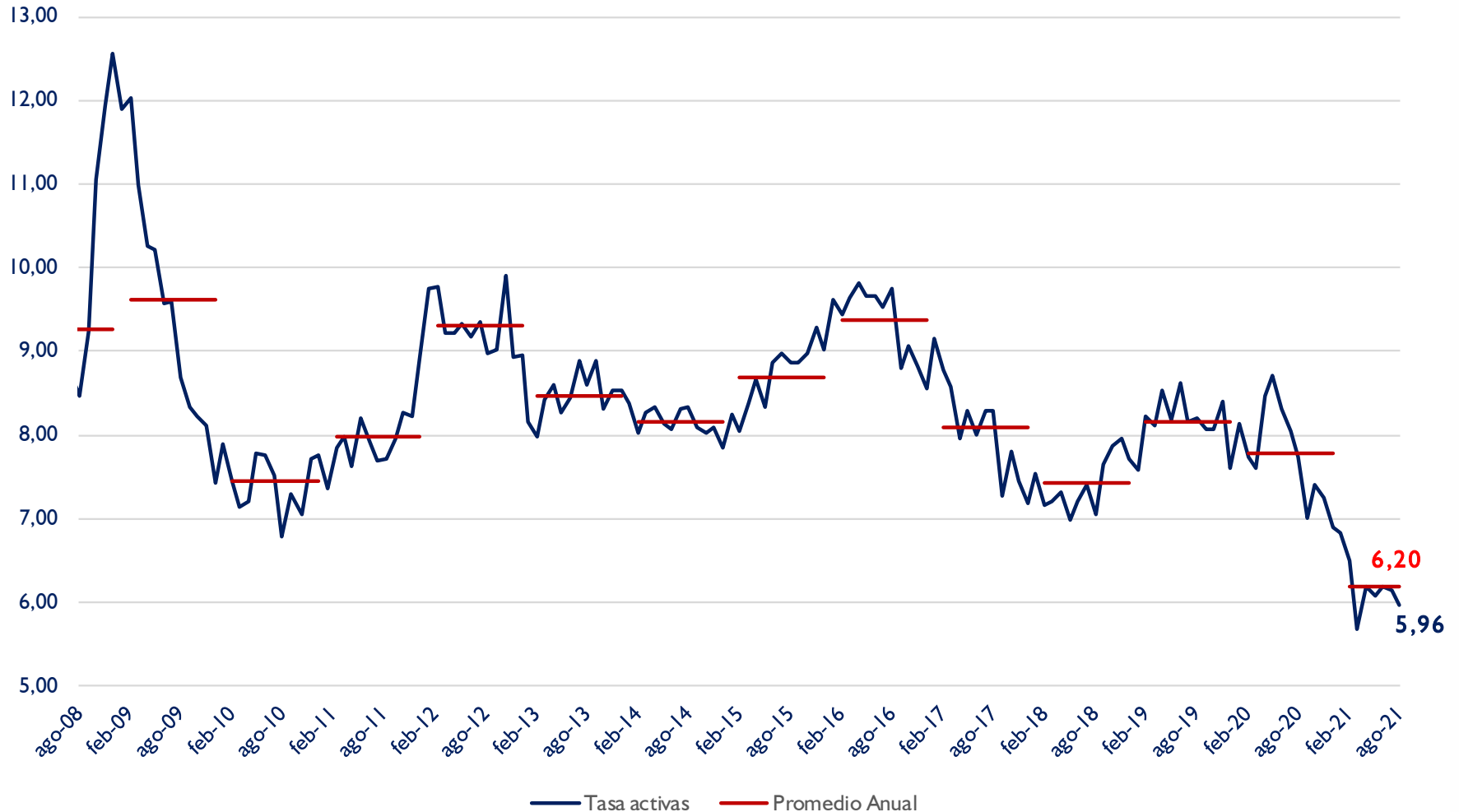
## % anual

TCDAPP = 5,37%  
 $\Delta$  interanual = -1,21 p.p.  
 $\Delta$  mensual = 0,60 p.p.





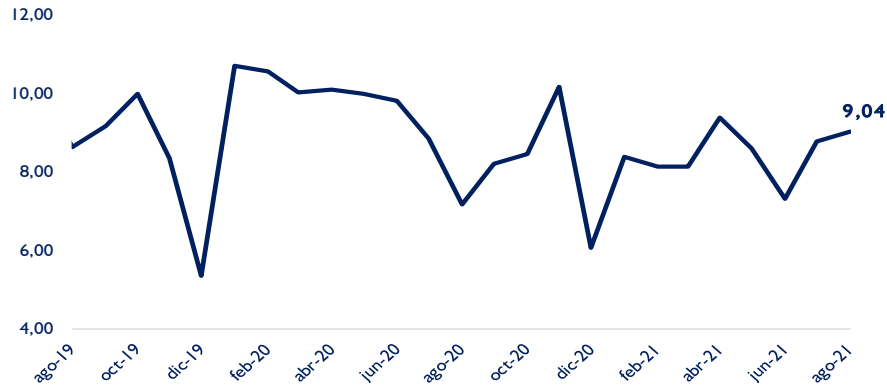
# Tasas Activas Promedios Ponderados ME % anual (Promedio Ponderado)



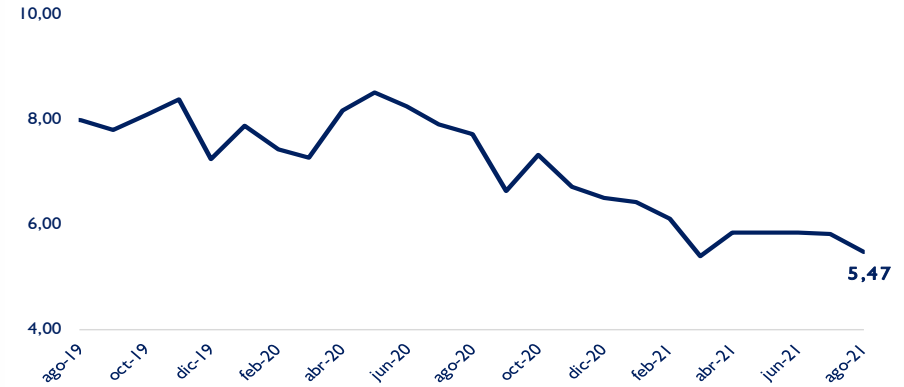


# Tasas de Interés Activa en ME por Sectores % - Bancos 2019 – 2021

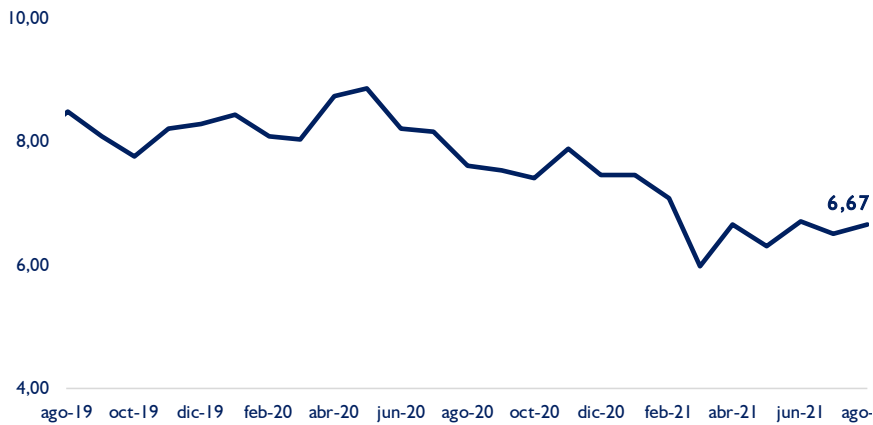
### Personales de Consumo



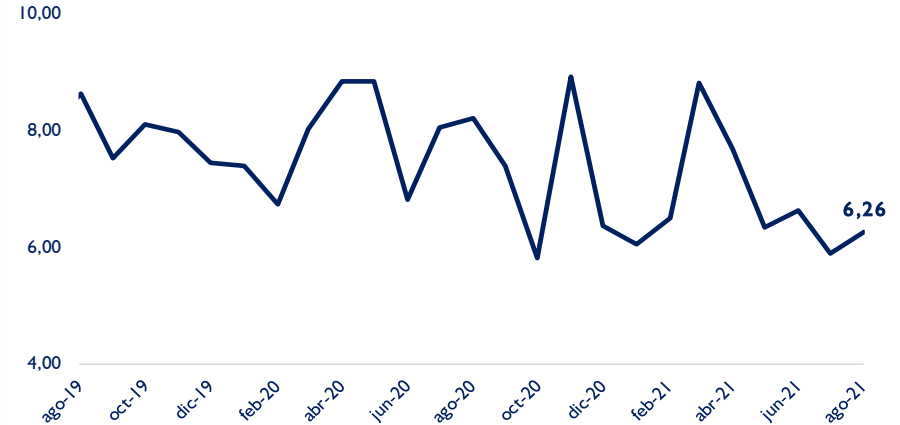
### Préstamos Comerciales



### Préstamos de Desarrollo

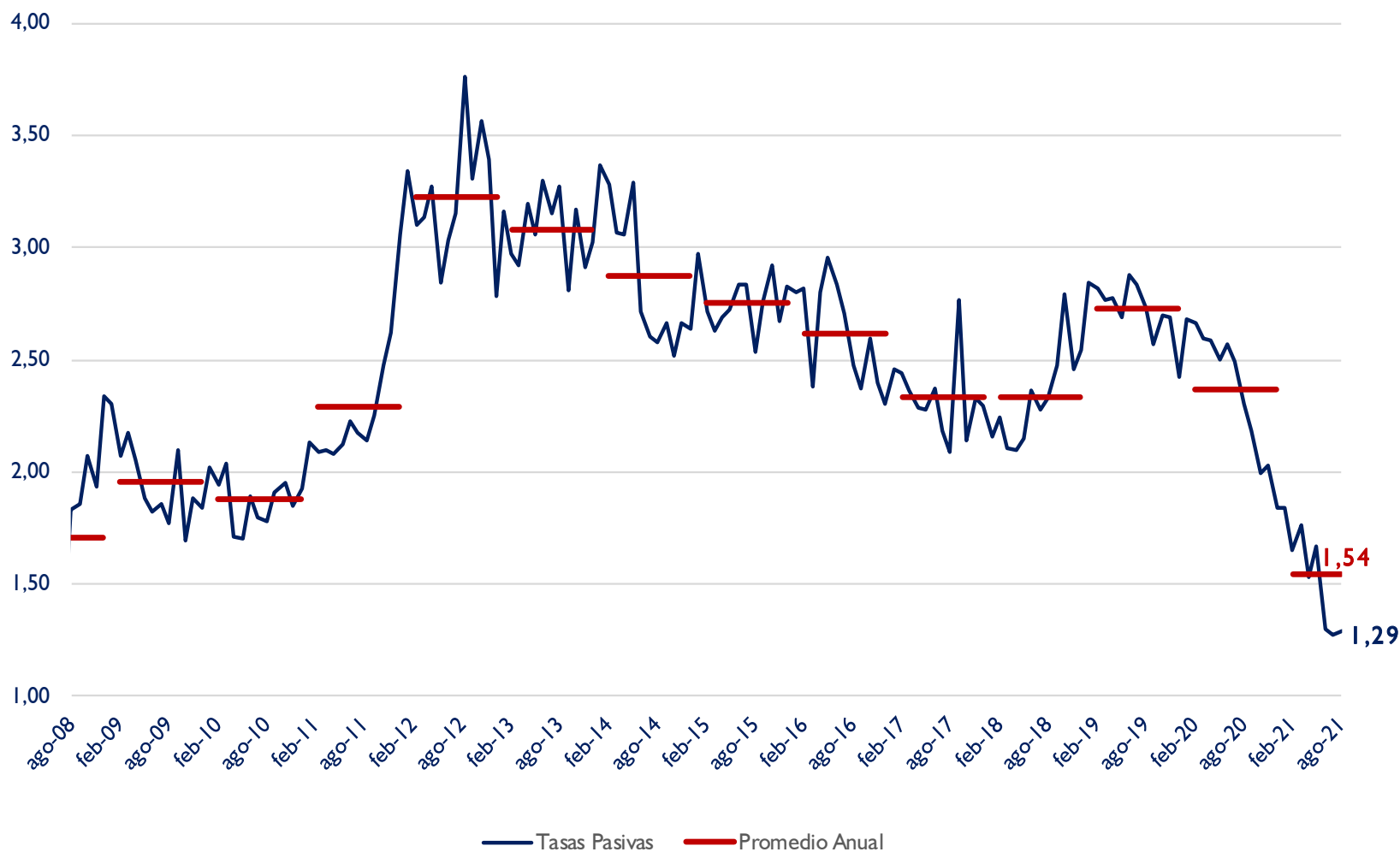


### Préstamos de Vivienda





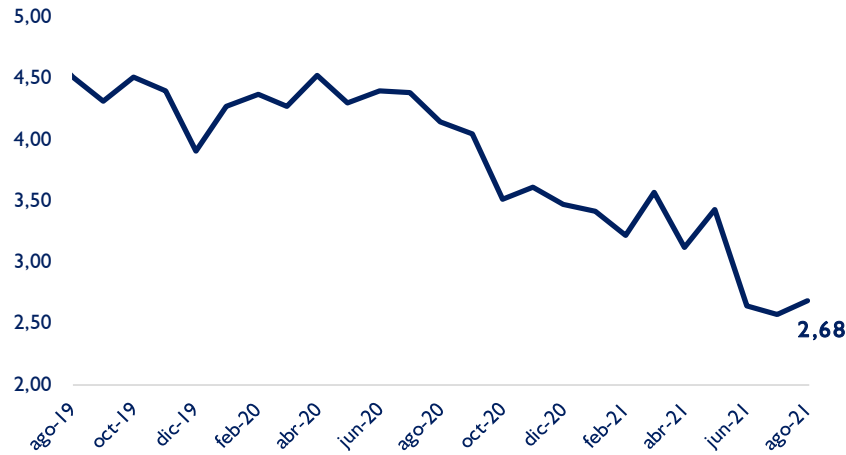
# Tasas Pasivas Promedios Ponderados ME % anual (Promedio Ponderado)



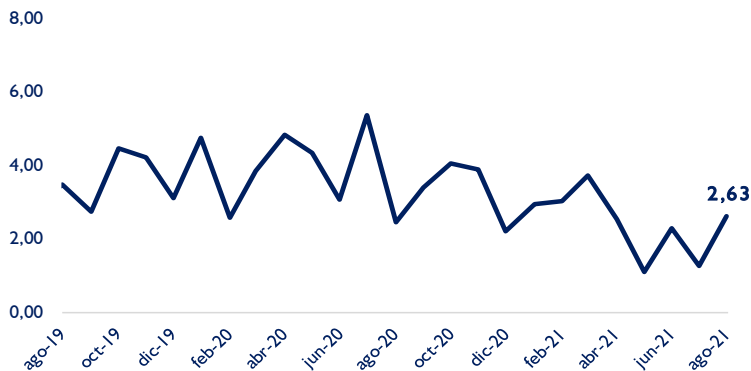


# Tasas de Interés Pasiva en ME % anual - Bancos 2019 – 2021

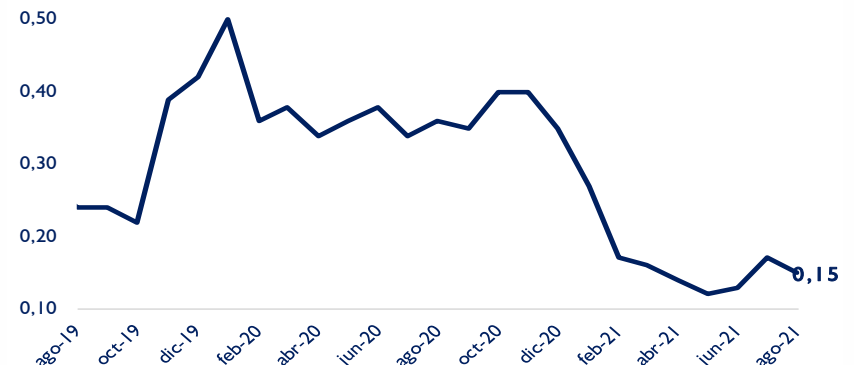
### CDA



### Depósitos a plazo

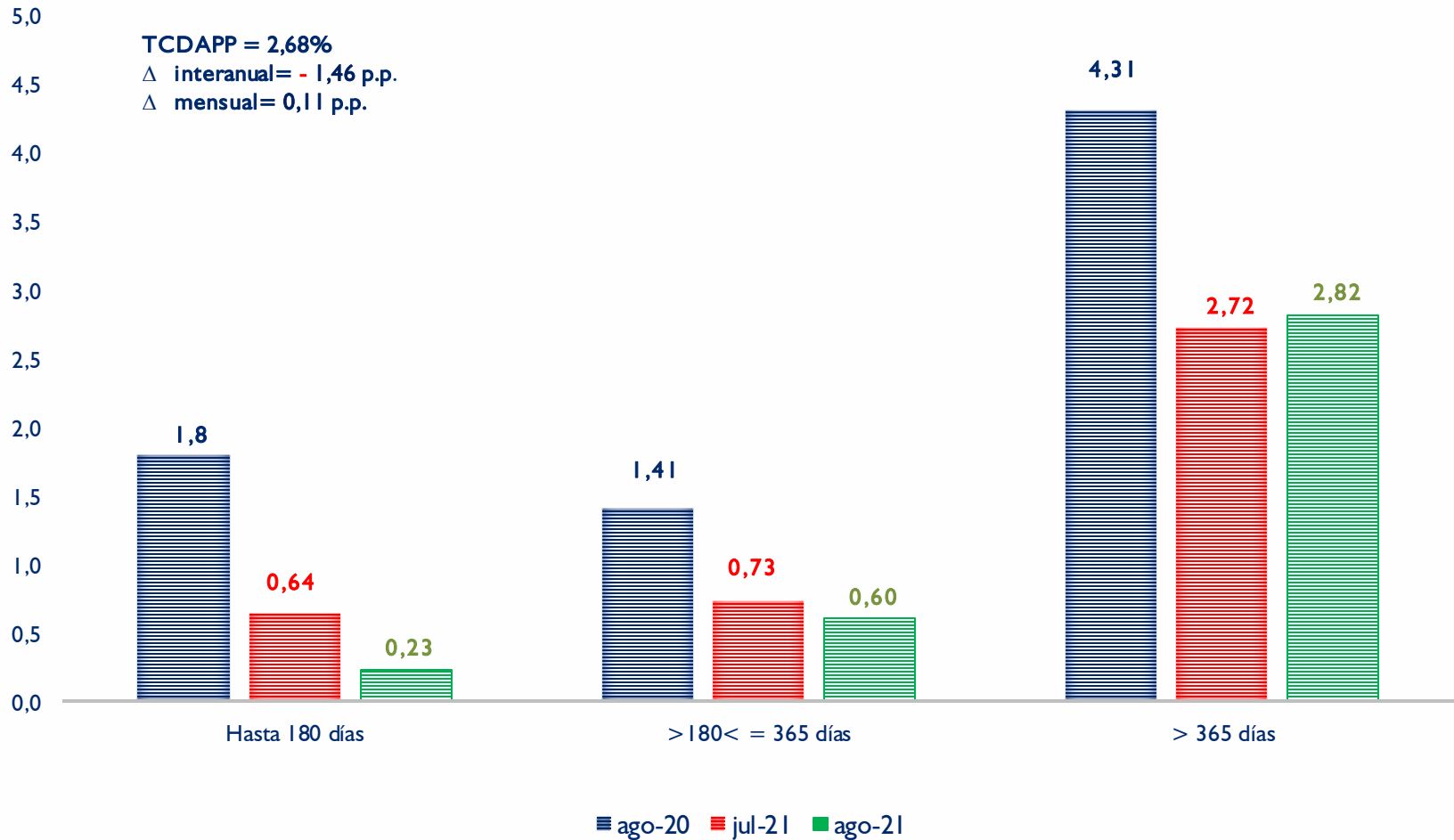


### Depósitos a la vista





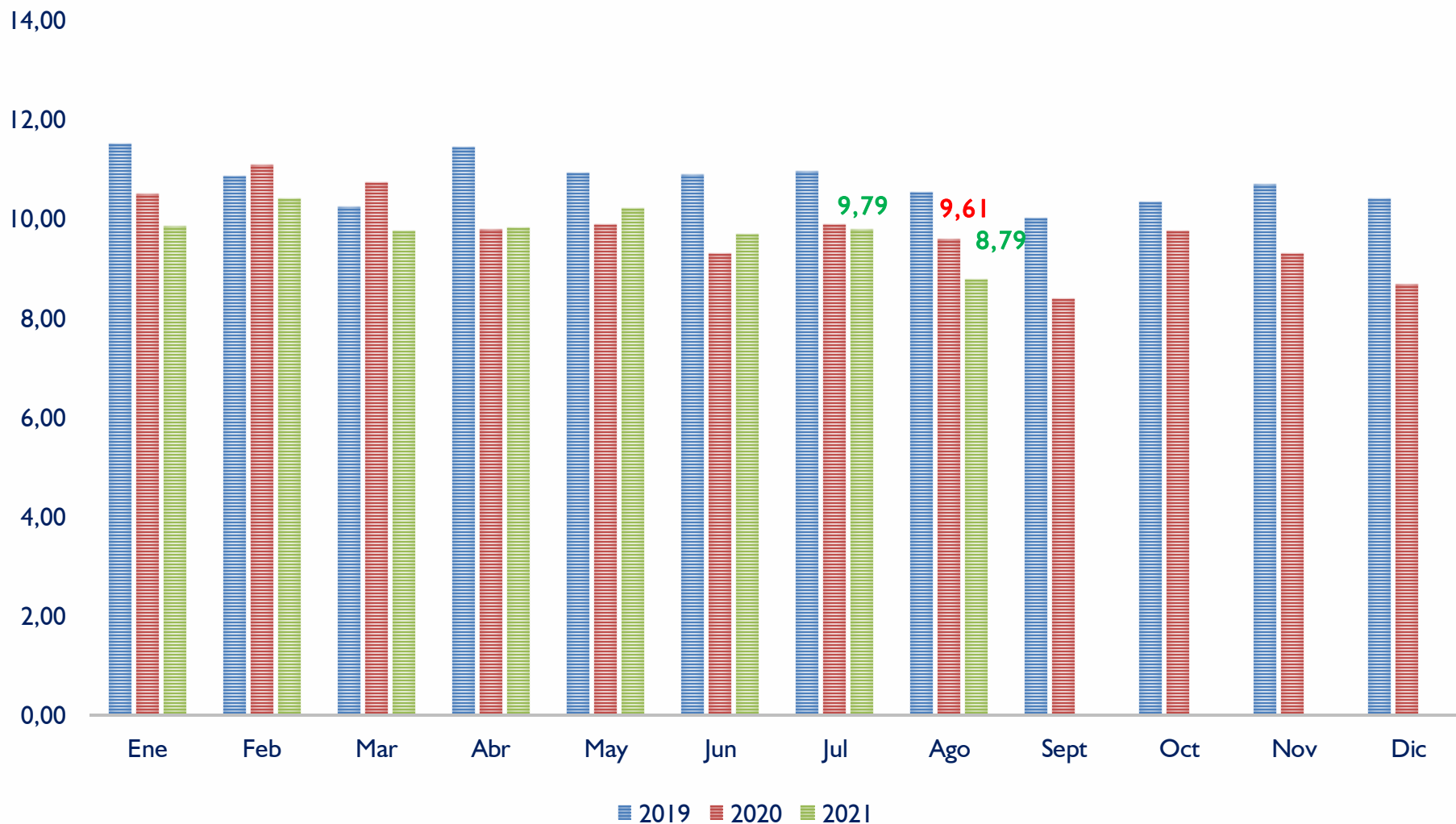
# Rendimiento de CDA en ME % anual – Bancos % anual



Fuente: Superintendencia de Bancos

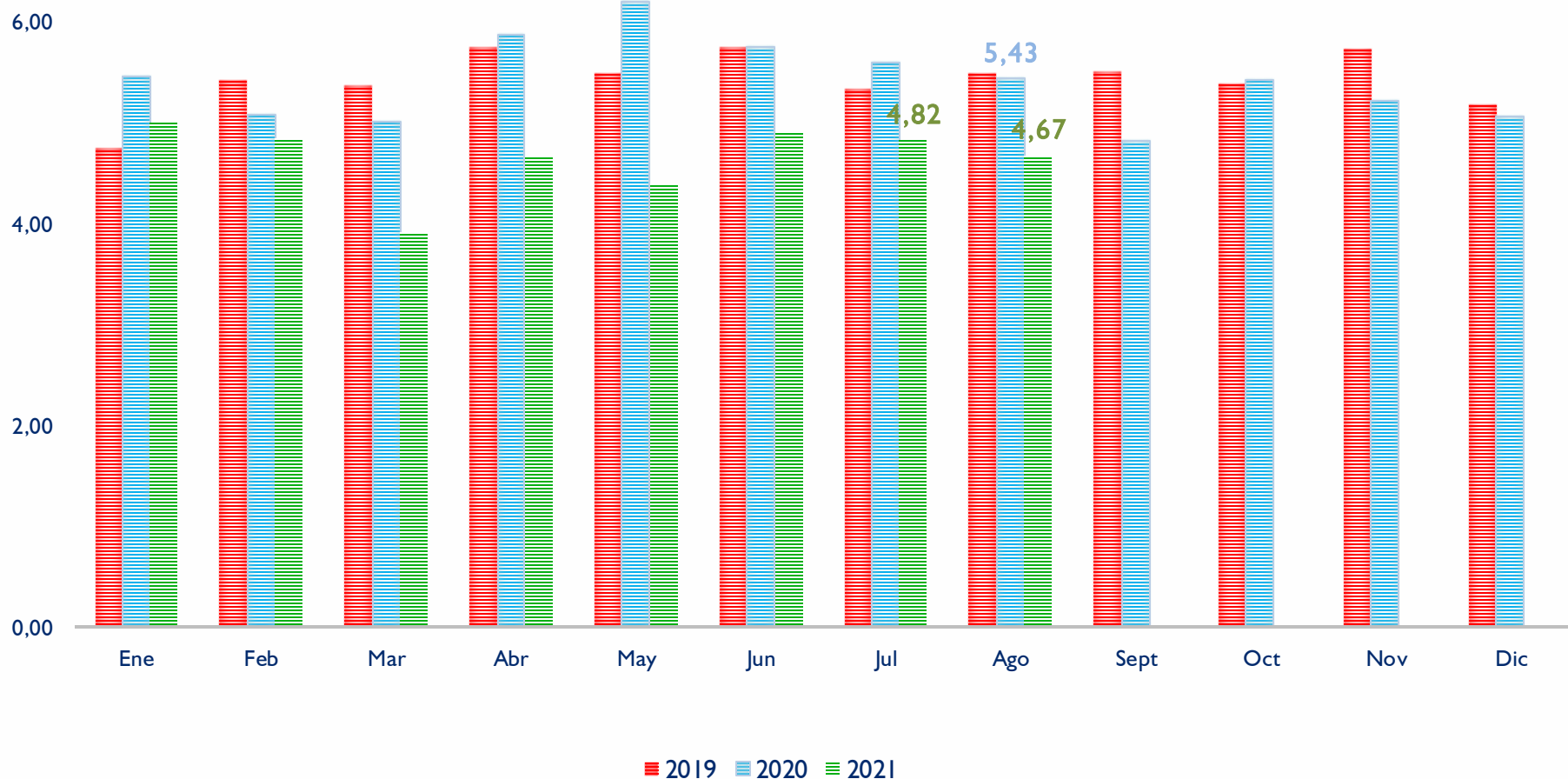


# Margen de Intermediación Bancaria en MN % anual 2019 – 2021





# Margen de Intermediación Bancaria en ME % anual 2019 – 2021





# Tasas Activas por Bancos Promedio Ponderado Anual

## Porcentaje anual – Agosto 2021

	Préstamo Comercial	Préstamo Comercial	Préstamo Personal - Consumo	Préstamo Personal - Consumo	Préstamo por Tarjeta de Crédito
	< 1 año	> 1 año	< 1 año	> 1 año	
BNF	7,29	9,45	14,26	23,28	11,4
Banco de La Nación Argentina	11,92	s/m	15,00	16,32	s/m
Banco GNB Paraguay S.A.	5,89	8,91	13,50	15,61	11,84
Banco do Brasil S.A.	10,94	8,75	s/m	s/m	s/m
Citibank N.A.	5,91	s/m	s/m	s/m	s/m
Banco GNB Paraguay S.A. (en proceso de fusión por absorción)	5,33	6,13	27,02	26,97	11,97
Sudameris Bank S.A.E.C.A.	9,76	9,95	23,75	16,08	12,37
Banco Itaú Paraguay S.A.	4,86	5,83	21,23	19,70	12,57
Continental SAECA	9,95	7,17	23,12	20,89	11,57
Regional SAECA	7,37	8,44	11,23	16,90	12,51
Basa	7,67	11,38	26,65	19,69	12,57
Visión Banco SAECA	14,69	17,41	22,01	20,76	12,44
Banco Río	15,10	13,35	16,71	16,22	11,57
Banco Familiar SAECA	9,70	16,54	27,95	26,58	12,56
Atlas SA	5,38	7,31	31,72	28,24	s/m
Bancop	8,65	10,85	23,72	22,02	12,50
Interfisa	19,44	15,89	12,20	19,99	11,56
<b>Tasa máxima</b>	<b>19,44</b>	<b>17,41</b>	<b>31,72</b>	<b>28,24</b>	<b>12,57</b>
<b>Tasa mínima</b>	<b>4,86</b>	<b>5,83</b>	<b>11,23</b>	<b>15,61</b>	<b>11,40</b>



# Tópicos

Introducción

Tasas de interés

**Operaciones en la Bolsa de Valores**

Indicadores financieros

Créditos y Depósitos

Conclusiones



# Instrumentos Transados en la Bolsa de Valores

## Millones de Guaraníes – Agosto 2021

INSTRUMENTOS DE CAPITAL Y DE DEUDA			Variación	Acumulado		Variación
	jul-21	ago-21	Mensual	2020	2021	
Renta Variable	13.557	44.813	230,55%	104.348	140.108	34,27%
Renta Fija	1.140.379	865.782	-24,08%	3.031.135	6.244.581	106,01%
Reporto	952.500	1.175.776	23,44%	4.398.827	7.044.491	60,14%
Derivados (Futuros de divisas)	684	0	-100,00%	91.178	11.386	-87,51%
<b>Total operado</b>	<b>2.107.120</b>	<b>2.086.371</b>	<b>-0,98%</b>	<b>7.625.488</b>	<b>13.440.567</b>	<b>76,26%</b>

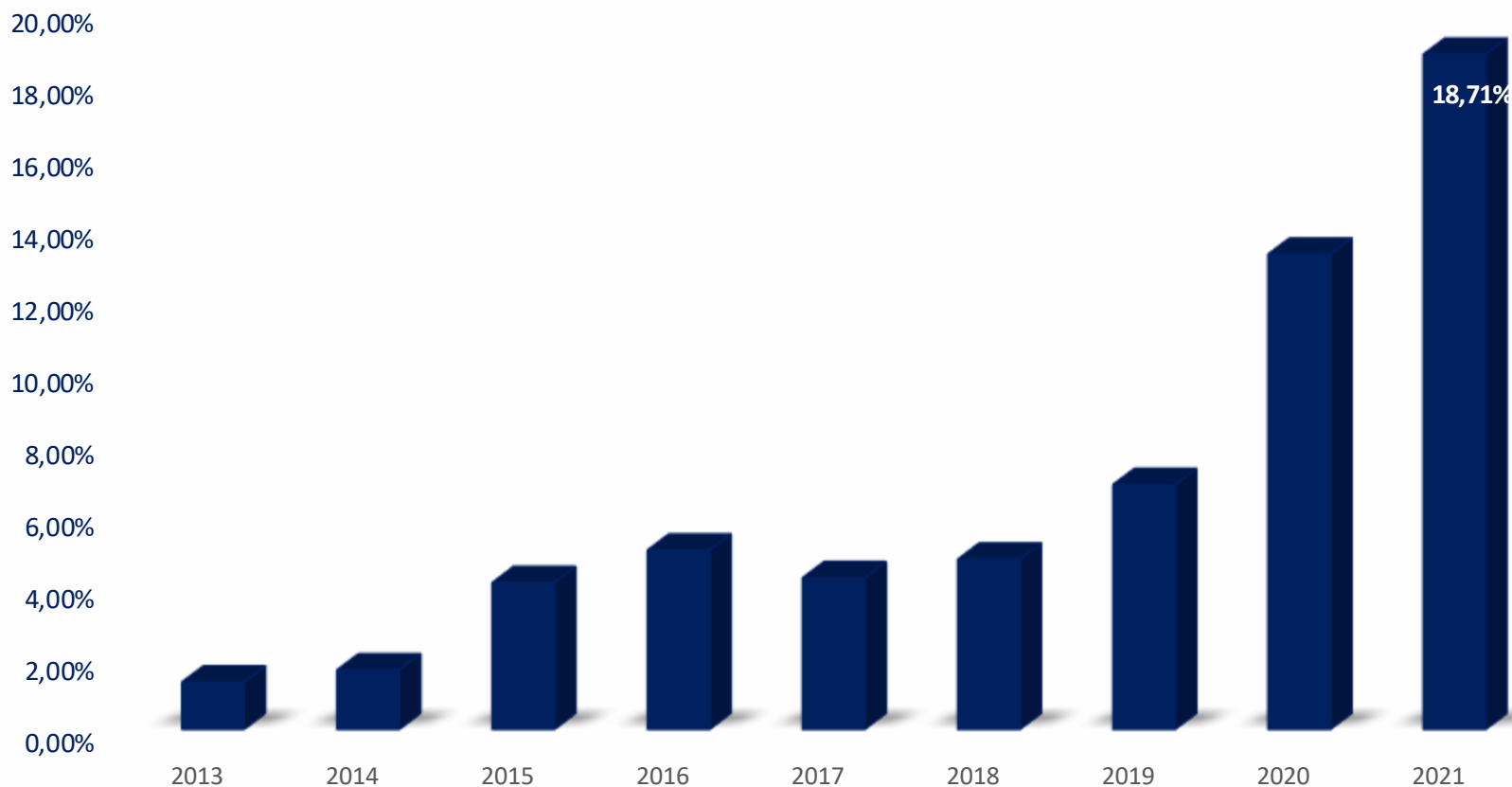
	Acumulado agosto 2020	Participación %	Acumulado agosto 2021	Participación %
Primario	1.513.860	19,85%	3.606.329	26,83%
Secundario	6.111.628	80,15%	9.834.238	73,17%
<b>Total operado</b>	<b>7.625.488</b>		<b>13.440.567</b>	



# Transacciones en la BVPASA/ Crédito Total Sistema Bancario en MN – Agosto 2021

Total de Créditos Bancarios en millones de ₡ = 103.035.622  
Total Operado (último 12 meses) en la BVPASA en millones ₡ = 19.274.823

Acumulado Set-20/Ago-21





# Tópicos

Introducción

Tasas de interés

Operaciones en la Bolsa de Valores

**Indicadores financieros**

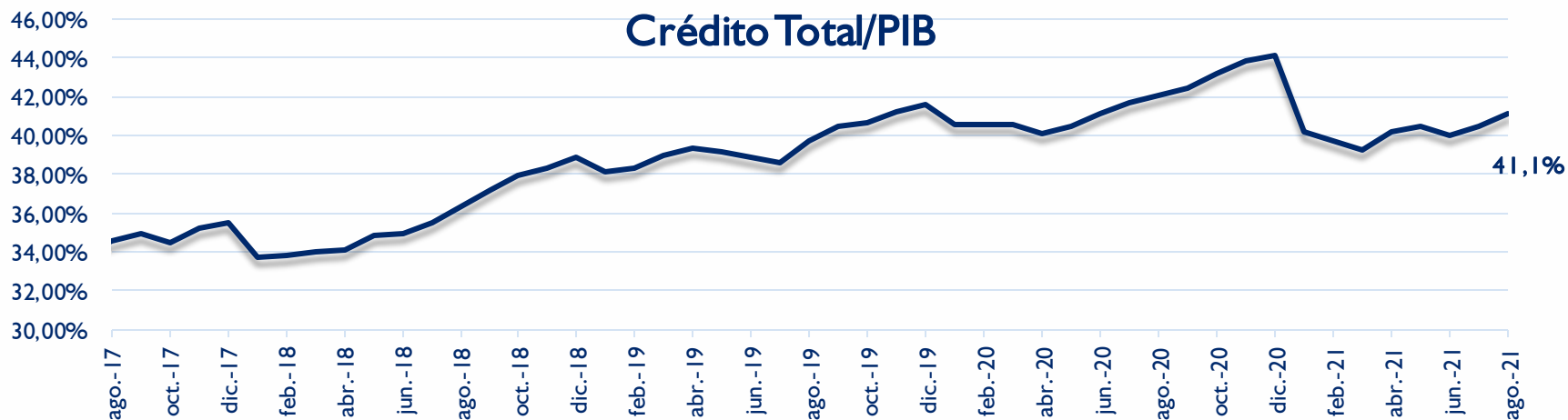
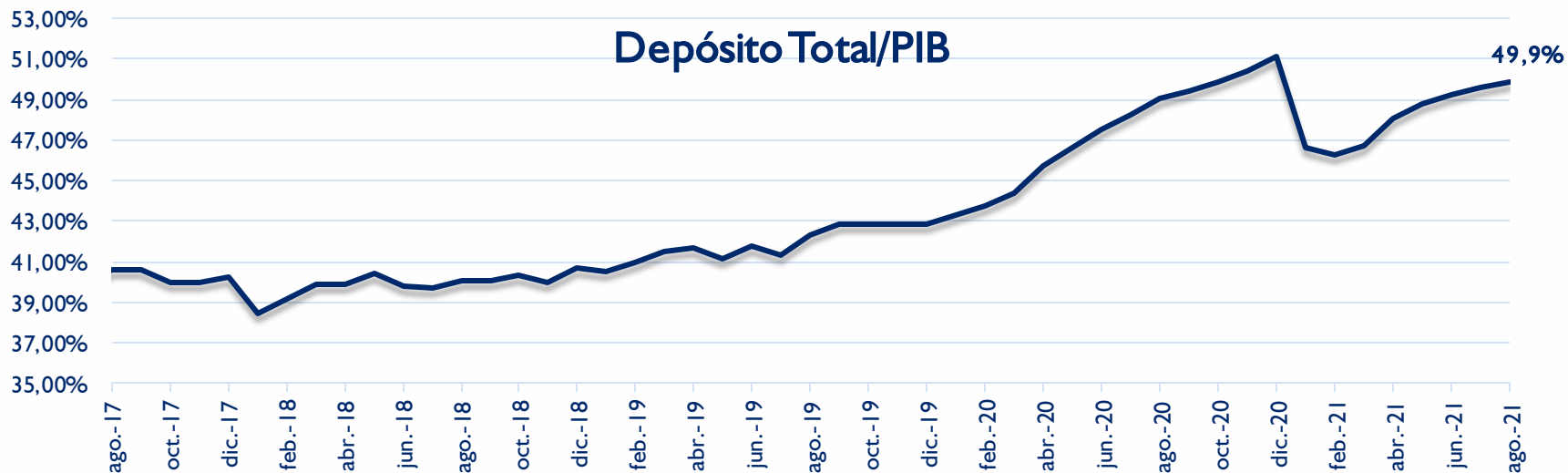
Créditos y Depósitos

Conclusiones



# Profundización del Sistema Financiero

## Porcentaje anual – Agosto 2021



• Bancos + Financieras

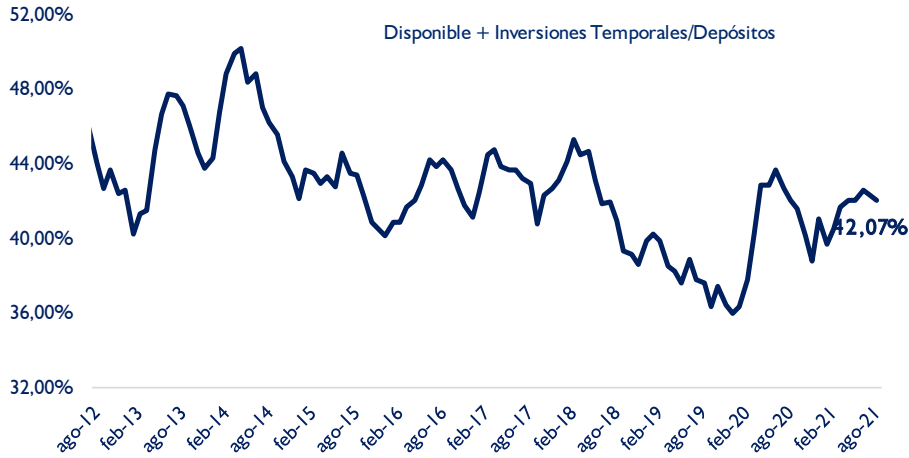
• Fuente: Boletín de la SIB (CRC)



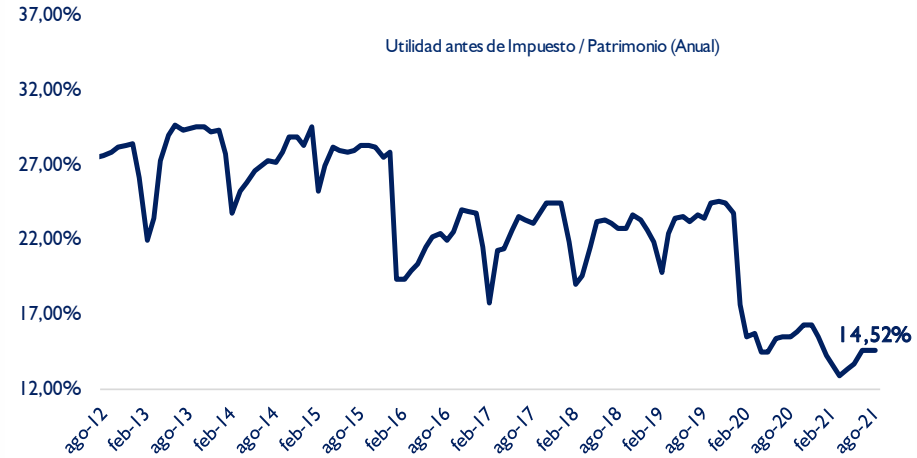
# Indicadores de Solidez Financiera del Sistema Bancario de Paraguay

## Agosto 2021

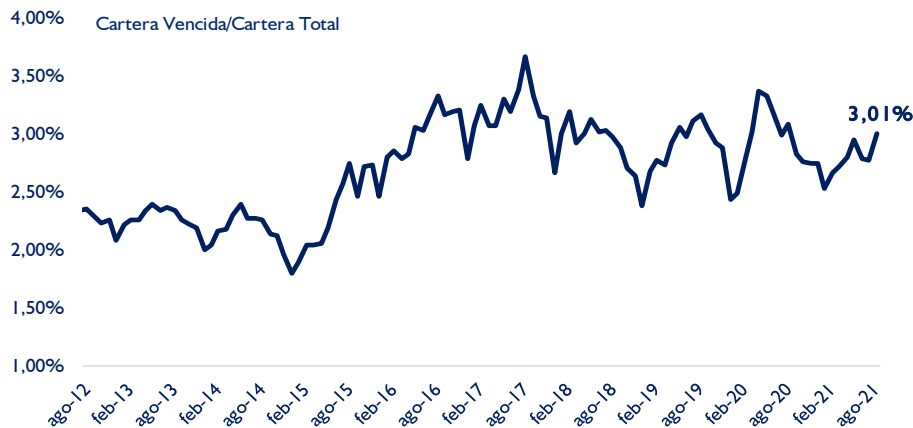
### Liquidez



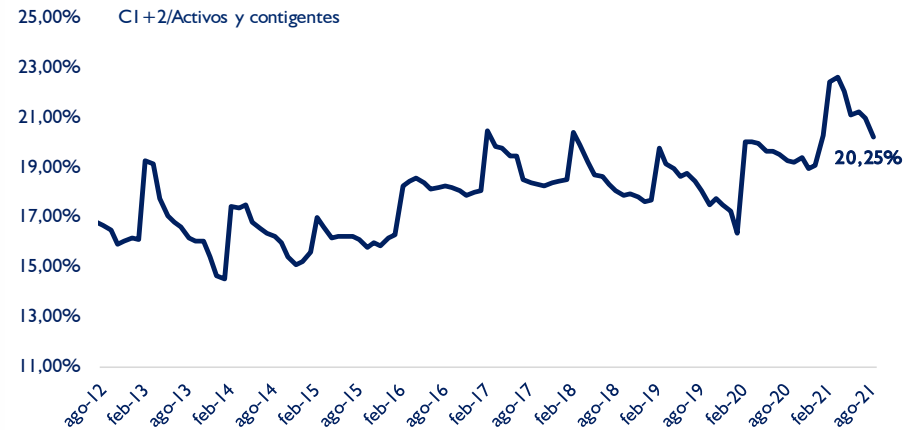
### Rentabilidad



### Morosidad



### Solvencia

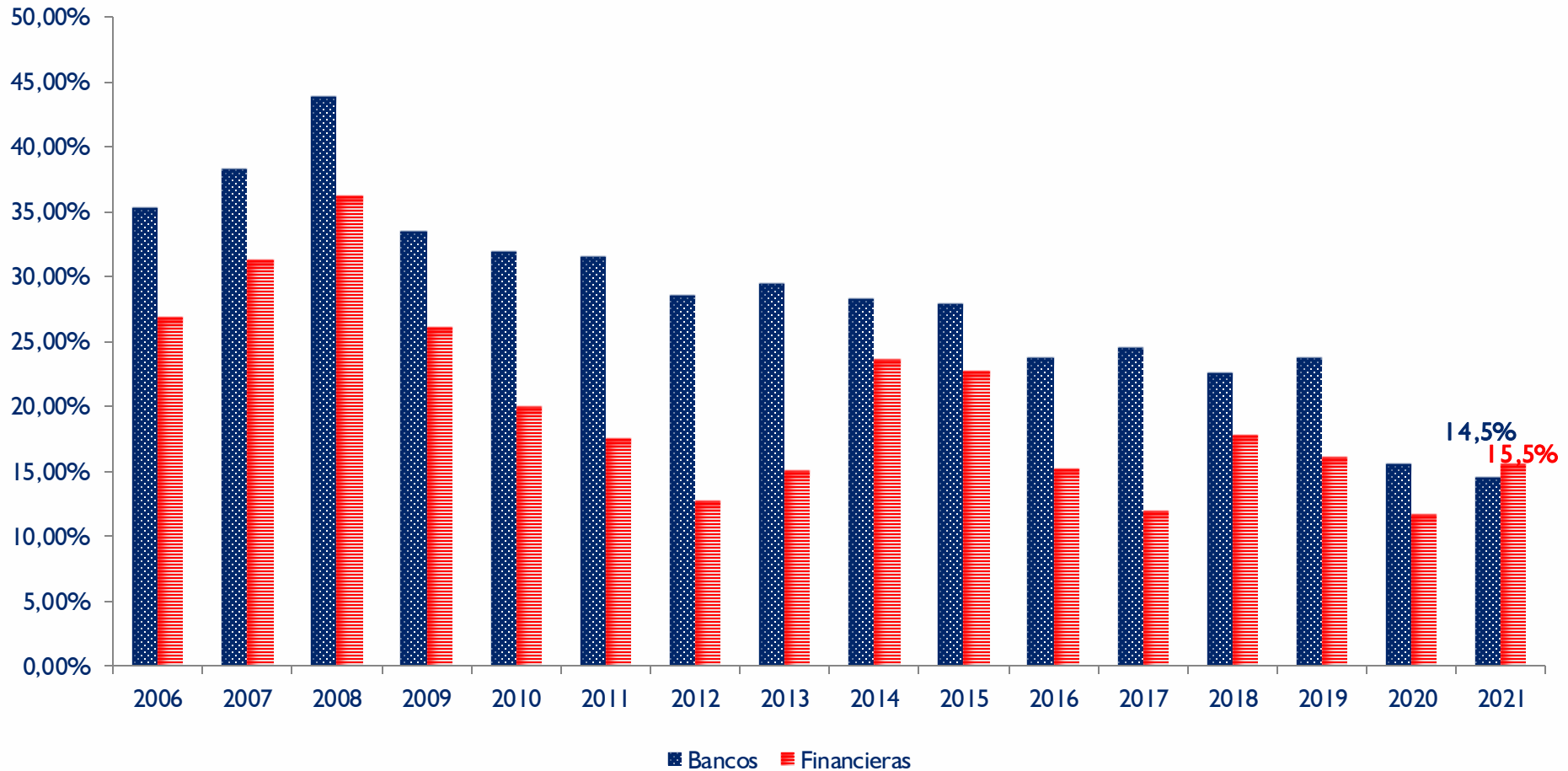




# Indicadores del Sistema Financiero

## Agosto 2021

Rentabilidad de las entidades financieras (ROE-Utilidad antes de Impuestos/Patrimonio)





# Morosidad Bancaria por Sectores

## Agosto 2021

	ago-20 (%)	dic-20 (%)	jul-21 (%)	ago-21 (%)
Cultivos agrícolas en general	3,04	2,19	2,94	2,84
Cría de animales	1,82	1,10	1,55	1,09
Industrias manufactureras	3,68	1,44	1,48	1,45
Construcción	1,55	0,99	1,32	1,57
Comercio al por mayor	3,09	2,26	1,94	2,96
Comercio al por menor	5,16	4,22	4,34	4,43
Servicios	1,23	1,18	1,68	1,79
Consumo	4,45	4,75	5,08	4,99
Vivienda	3,23	2,69	2,91	3,03
Agribusiness	2,31	1,90	2,26	3,26
Venta, manten. y repar. de vehíc.	2,27	0,80	0,77	0,88
Servicios personales	3,54	2,65	3,90	4,08
Otros sectores económicos	2,39	1,68	3,84	4,47
<b>Morosidad Total</b>	<b>3,09</b>	<b>2,34</b>	<b>2,78</b>	<b>3,01</b>



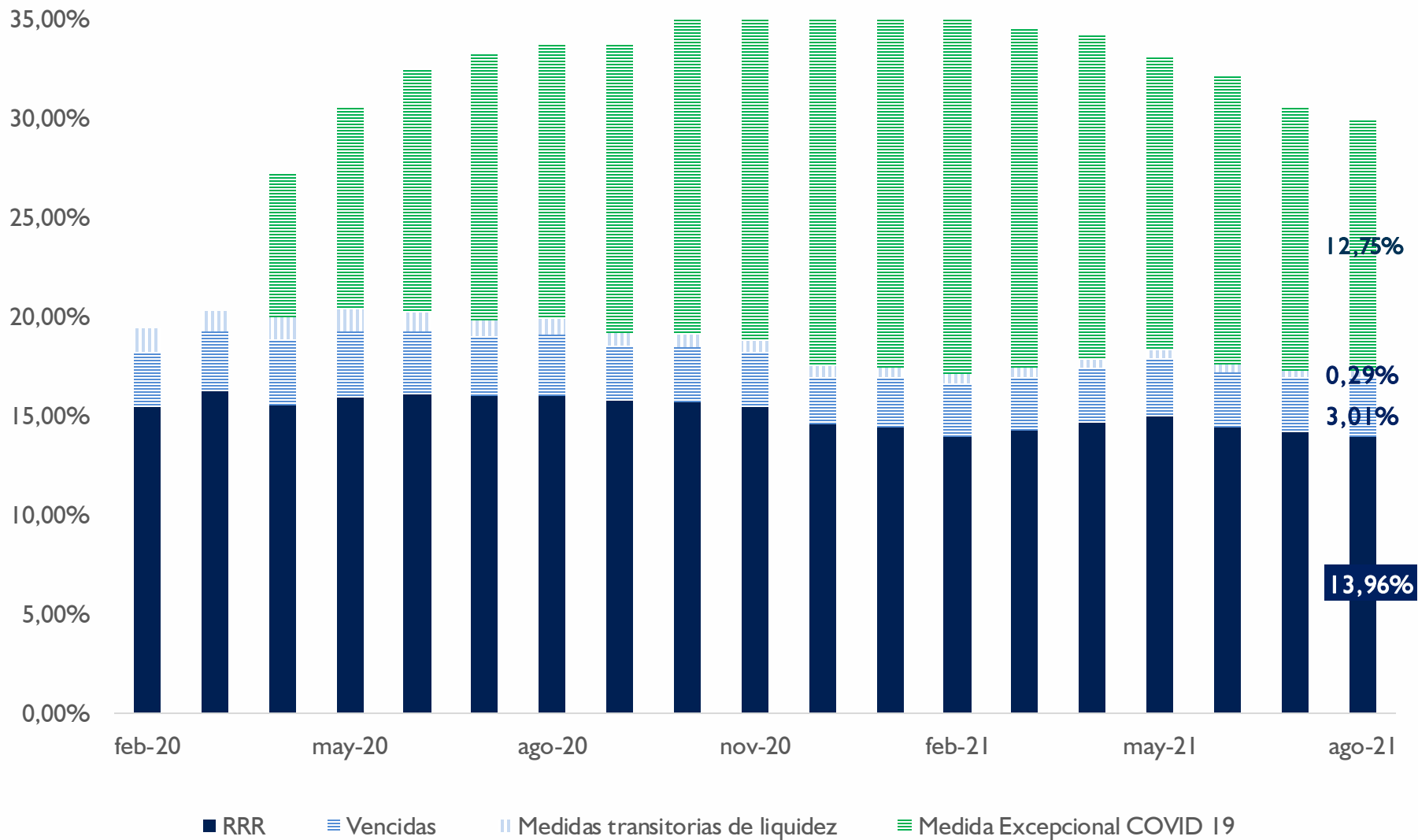
# Cartera Renovada, Refinanciada y Reestructurada sobre Cartera Total Total Bancos – Agosto 2021



<b>RENOVADO:</b> Atraso > 1 día y ≤ 60 días.	Si paga los intereses y otros cargos exigibles, se suspenden los días de atraso.
<b>REFINANCIADO:</b> Con atraso ≥ 61 días (vencido, en mora).	Si paga los intereses vencidos y otros cargos exigibles y el 10% del capital vencido, como mínimo, se suspenden los días de atraso.
<b>REESTRUCTURADO:</b> Se cambia la estructura del préstamo (plazo, cuota, tasa).	Si paga lo requerido por la normativa conforme a los días de mora, se suspenden los días de atraso.



# Participación por tipo de cartera en el crédito total - RRR, vencidas, medidas transitorias de liquidez, y medidas excepcionales COVID-19





# Morosidad del Sistema Bancario

## Agosto 2021

	ago-20 (%)	dic-20 (%)	jul-21 (%)	ago-21 (%)
<b>Suc. Direc Extranjera</b>	<b>4,32</b>	<b>2,23</b>	<b>1,56</b>	<b>1,32</b>
Citibank	0,00	0,00	0,00	0,00
Brasil	3,66	1,3	1,14	1,10
Banco de la Nación Argentina	8,96	5,7	3,65	3,13
<b>Prop Ext. Mayoritaria</b>	<b>2,17</b>	<b>1,89</b>	<b>1,94</b>	<b>2,04</b>
Itaú	2,22	1,82	1,67	1,70
Sudameris	1,15	0,96	1,14	1,10
Banco GNB Paraguay S.A. (en proceso de fusión por absorción)	3,09	2,78	2,78	3,31
GNB	2,32	2,24	2,81	2,84
<b>Prop. Local Mayorit.</b>	<b>3,42</b>	<b>2,5</b>	<b>3,22</b>	<b>3,52</b>
Regional	2,62	1,96	3,92	5,14
Basa	2,08	1,86	2,39	2,41
Continental	4,06	1,85	2,17	2,18
Visión	4,49	3,36	4,78	5,19
Rio	6,14	3,86	4,37	4,83
Familiar	2,75	5,2	4,63	4,74
Atlas	3,99	2,94	2,91	2,74
Bancop	1,68	1,43	1,72	1,57
Interfisa	3,66	3,29	3,50	3,52
<b>Total - Bancos Privados</b>	<b>2,93</b>	<b>2,25</b>	<b>2,69</b>	<b>2,91</b>
<b>Part. Estatal</b>	<b>4,93</b>	<b>3,27</b>	<b>3,73</b>	<b>4,10</b>
BNF	4,93	3,27	3,73	4,10
<b>Total Bancos</b>	<b>3,09</b>	<b>2,34</b>	<b>2,78</b>	<b>3,01</b>



# Tópicos

Introducción

Tasas de interés

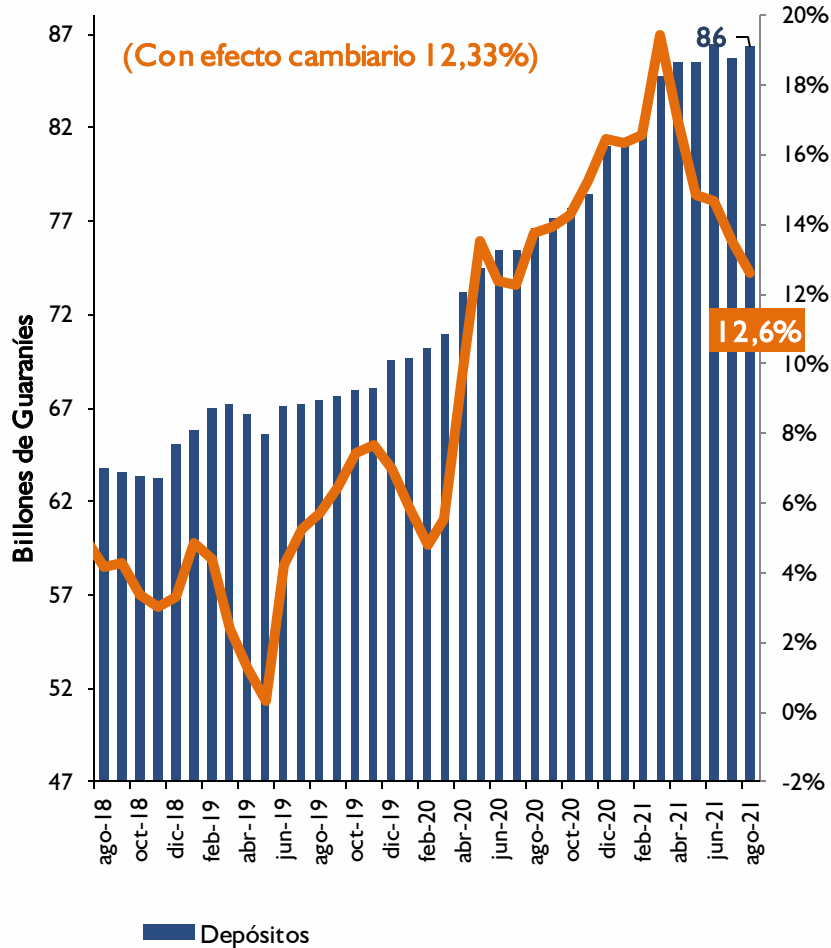
Operaciones en la Bolsa de Valores

Indicadores financieros

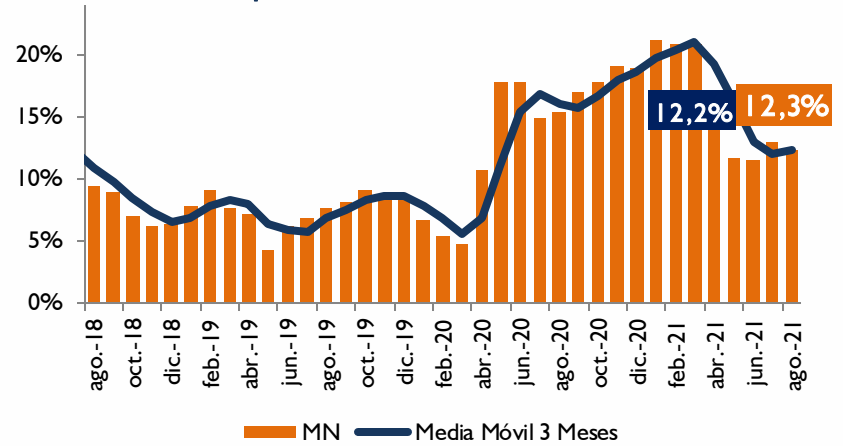
**Créditos y Depósitos**

Conclusiones

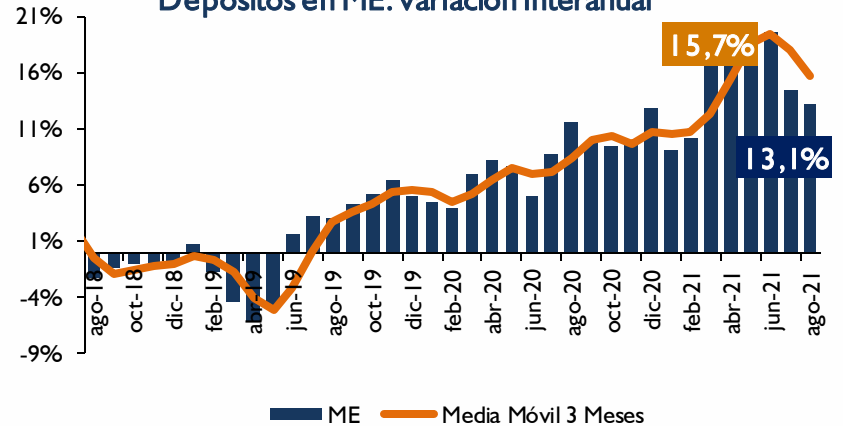
## Depósitos



## Depósitos en MN: variación interanual



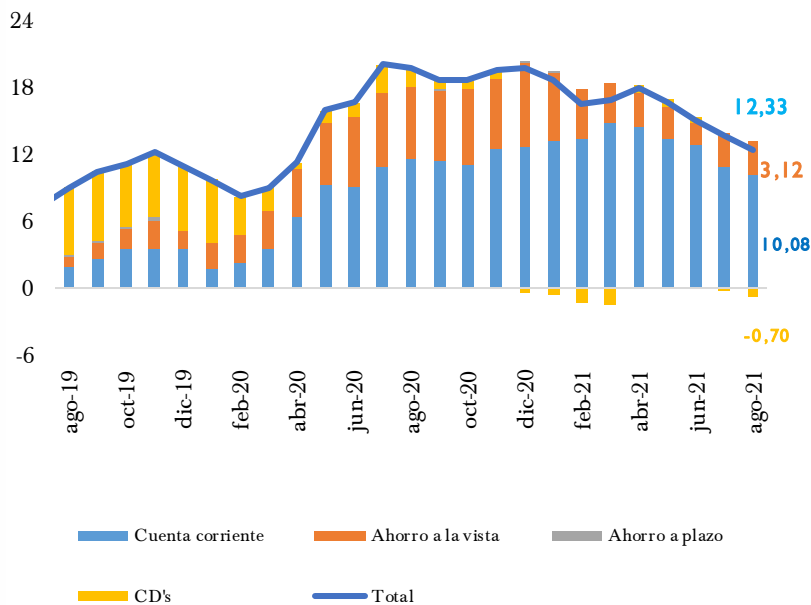
## Depósitos en ME: variación interanual





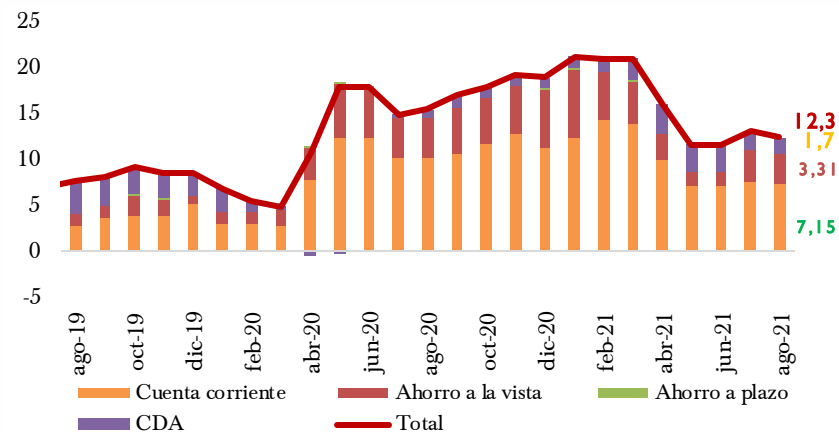
# Incidencia por tipo de depósito en el crecimiento total de los depósitos.

## Incidencia por tipo de depósitos



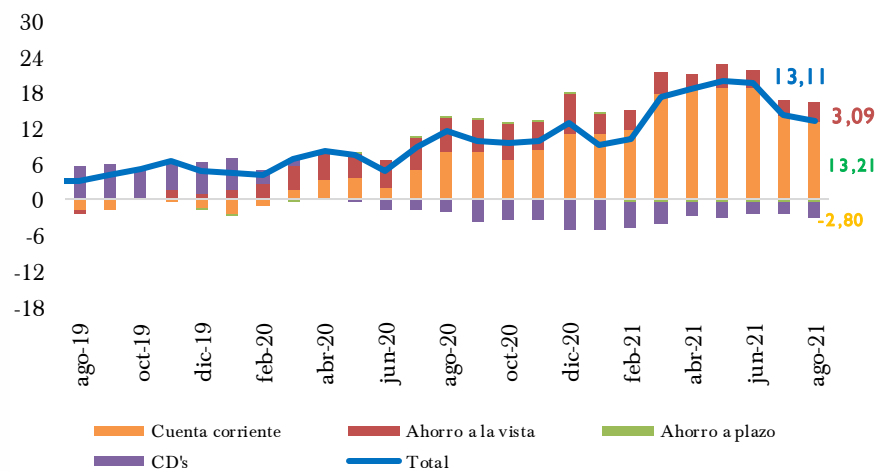
Fuente: BCP

## Incidencia por tipo de depósitos en MN



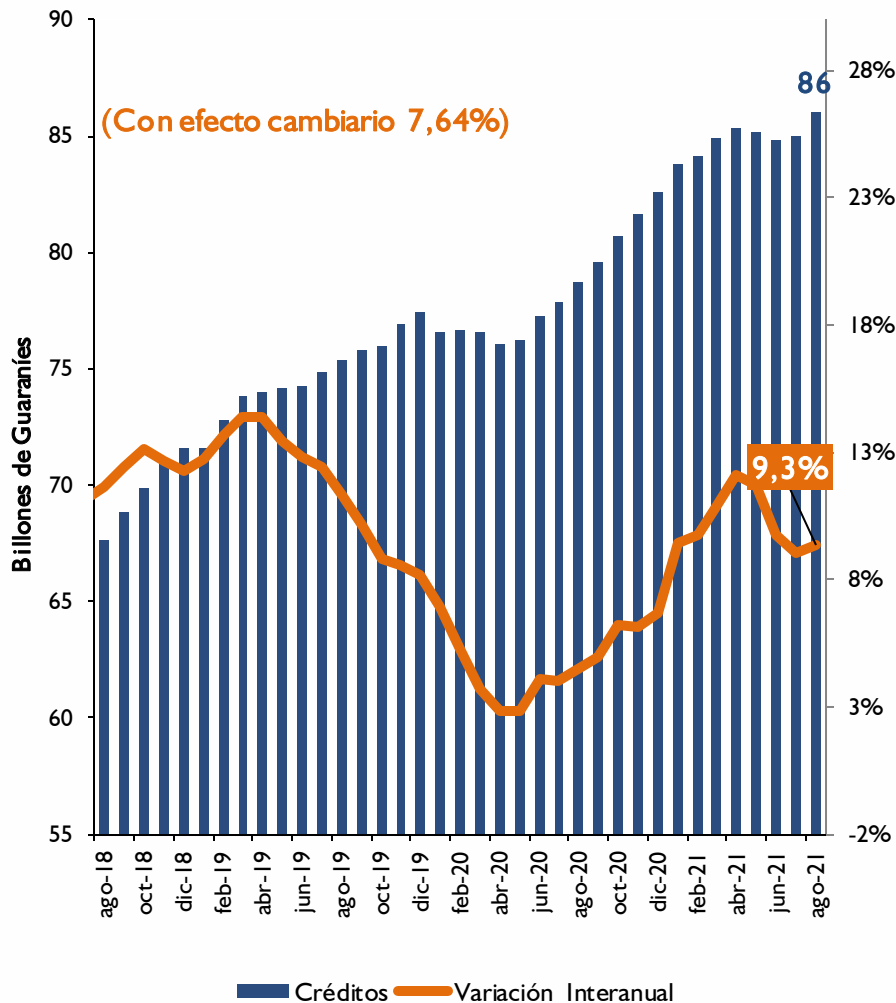
Fuente: BCP

## Incidencia por tipo de depósitos en ME

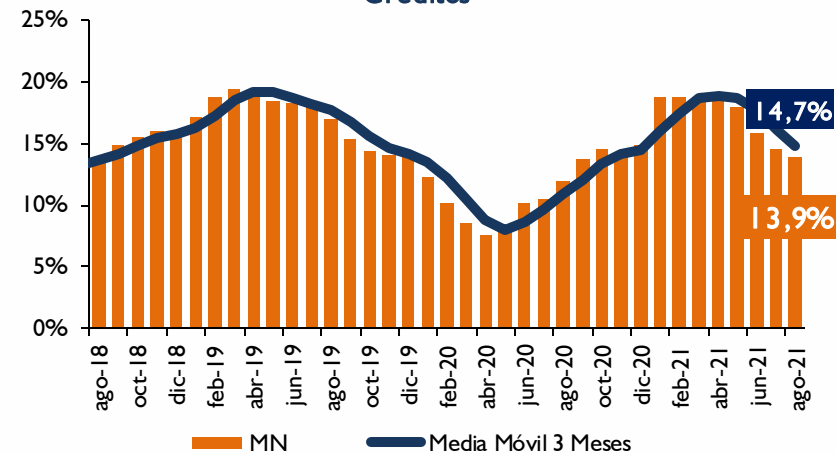


Fuente: BCP

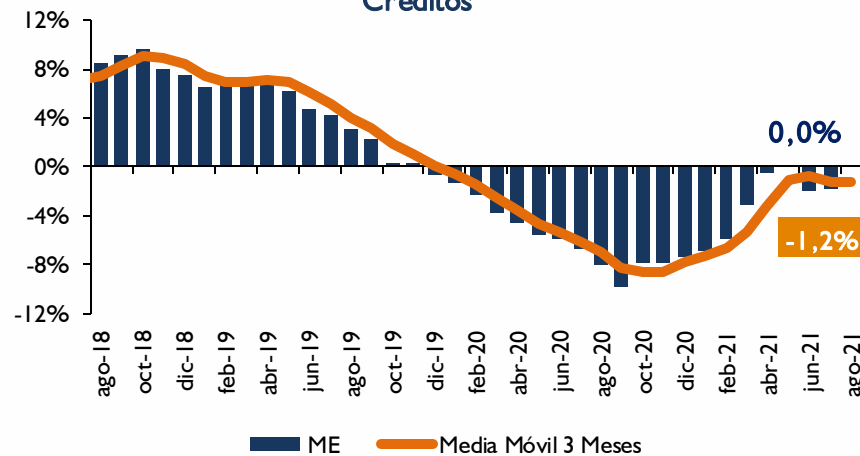
## Créditos



## Aplicación en MN: variación interanual Créditos



## Aplicación en ME: variación interanual Créditos

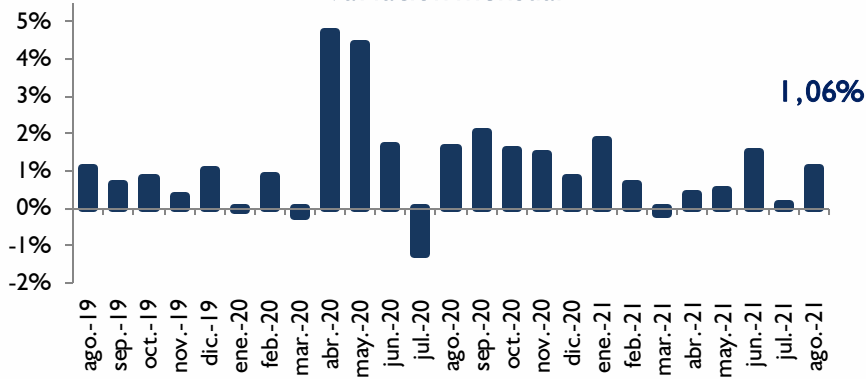




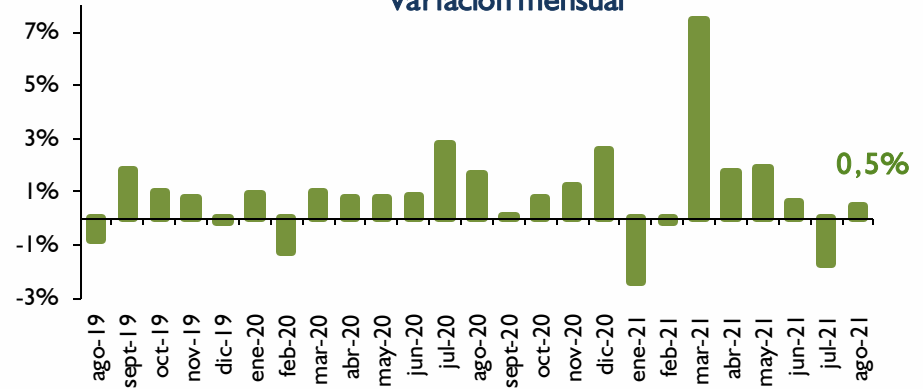
# En términos mensuales, creció la concesión de créditos tanto en moneda nacional como extranjera



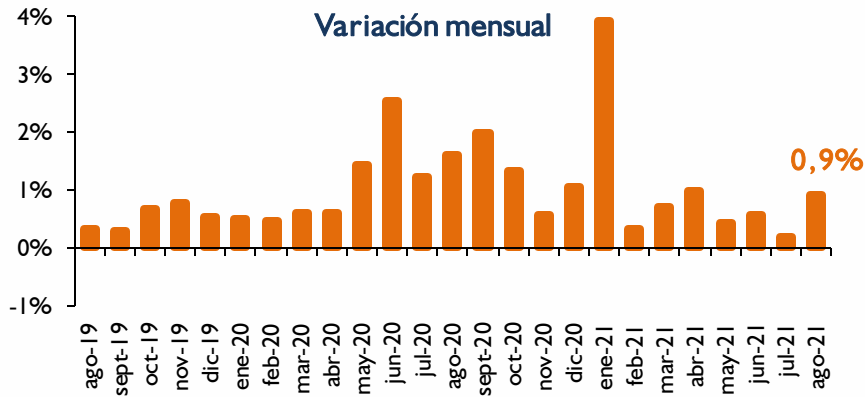
### Depósitos en MN Variación mensual



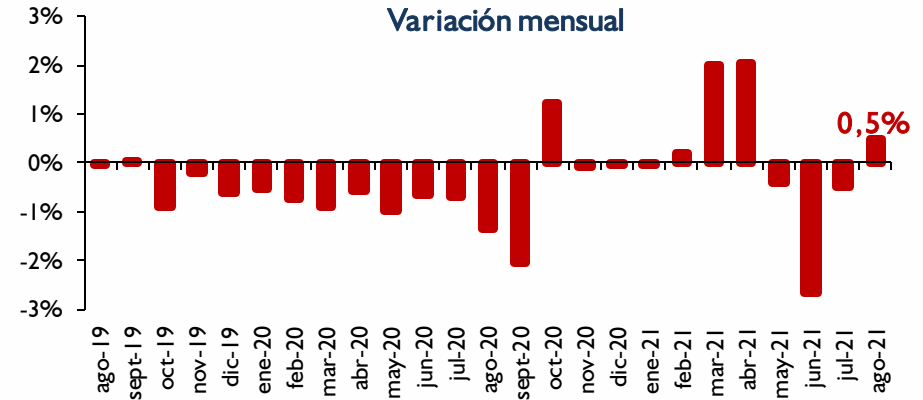
### Depósitos en ME Variación mensual



### Créditos en MN Variación mensual



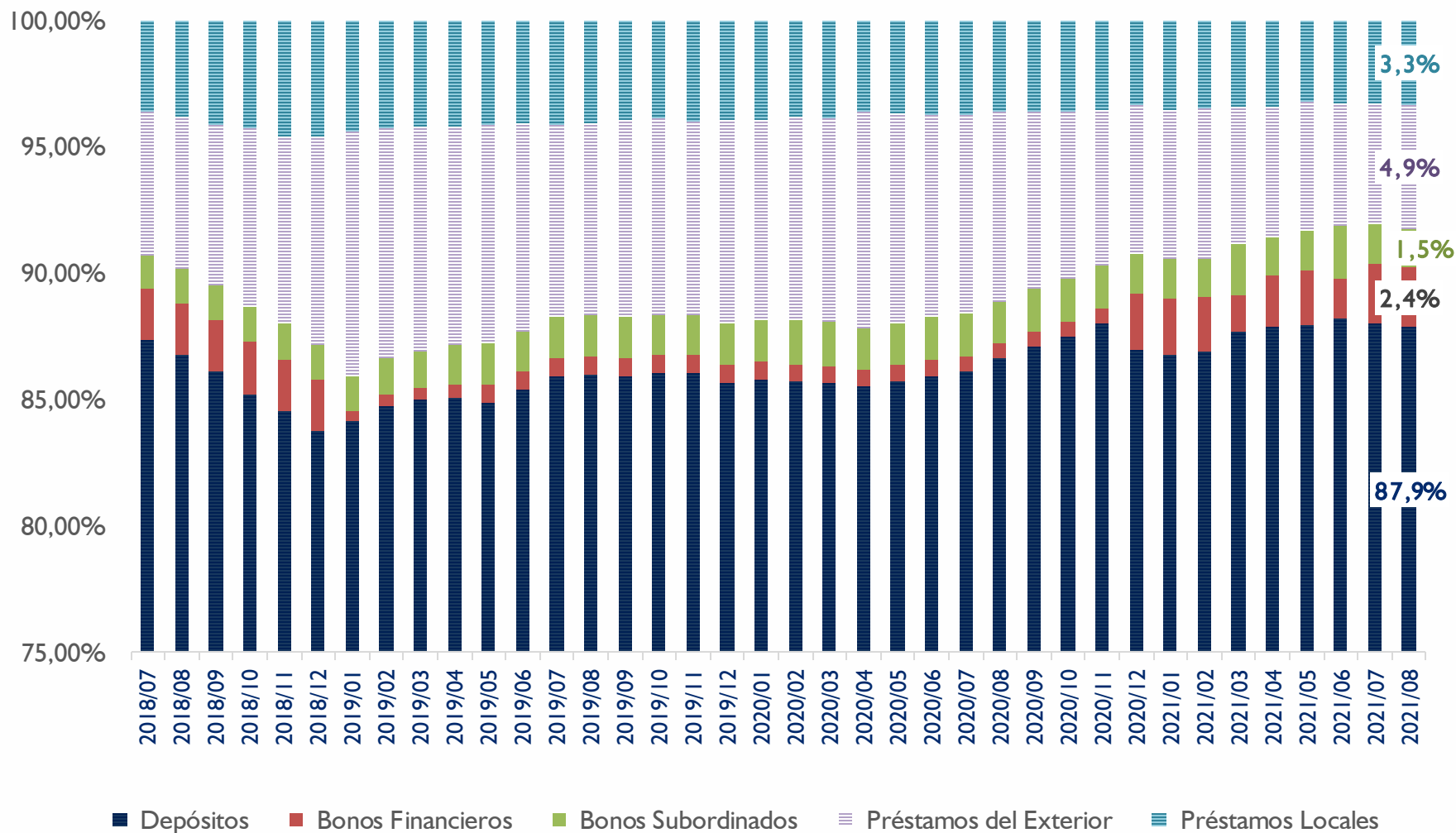
### Créditos en ME Variación mensual





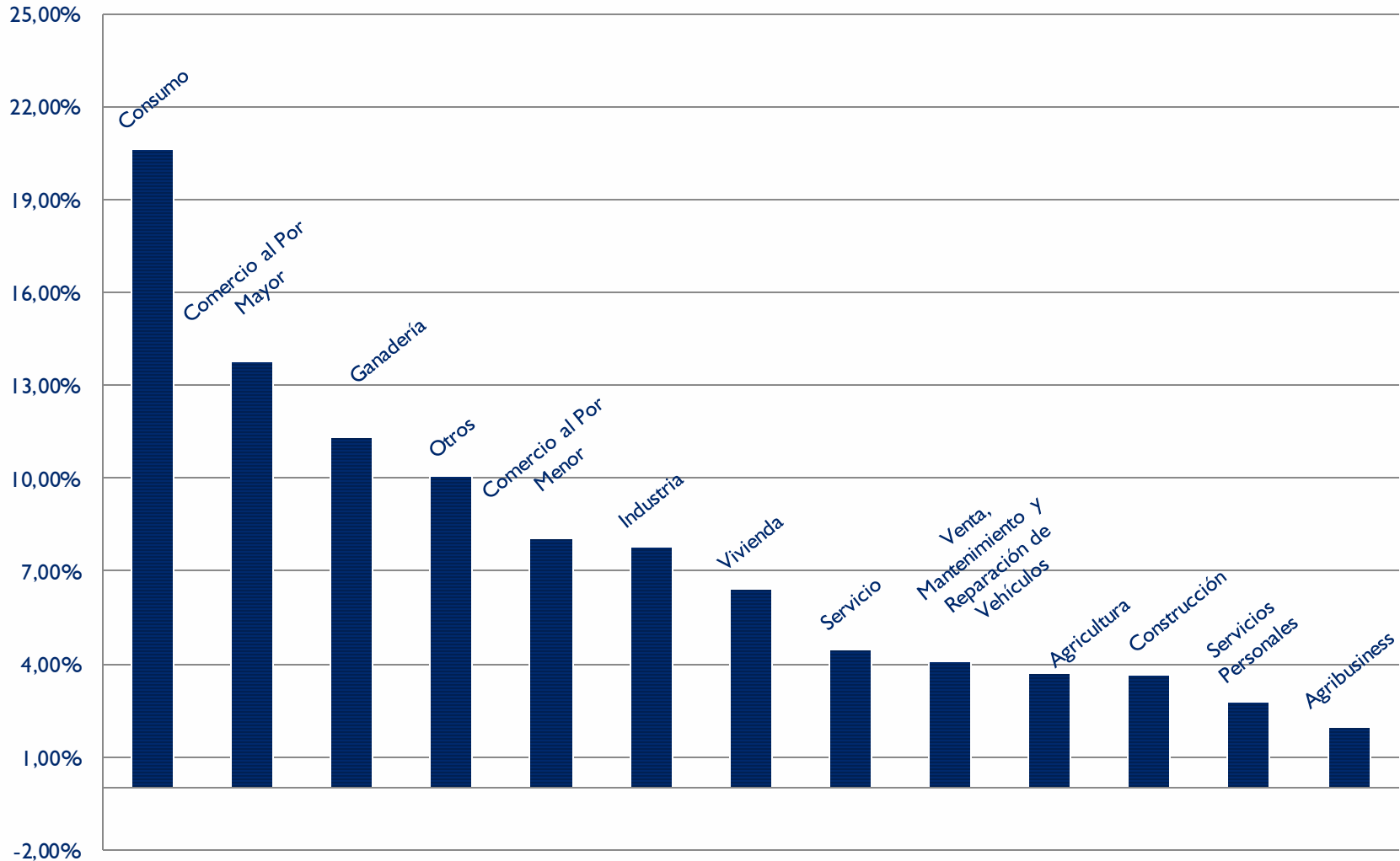
# Participación por Tipo de FONDEO

## Porcentajes – Agosto 2021 I





# Créditos de Bancos en Moneda Nacional por Sectores Participación – Agosto 2021





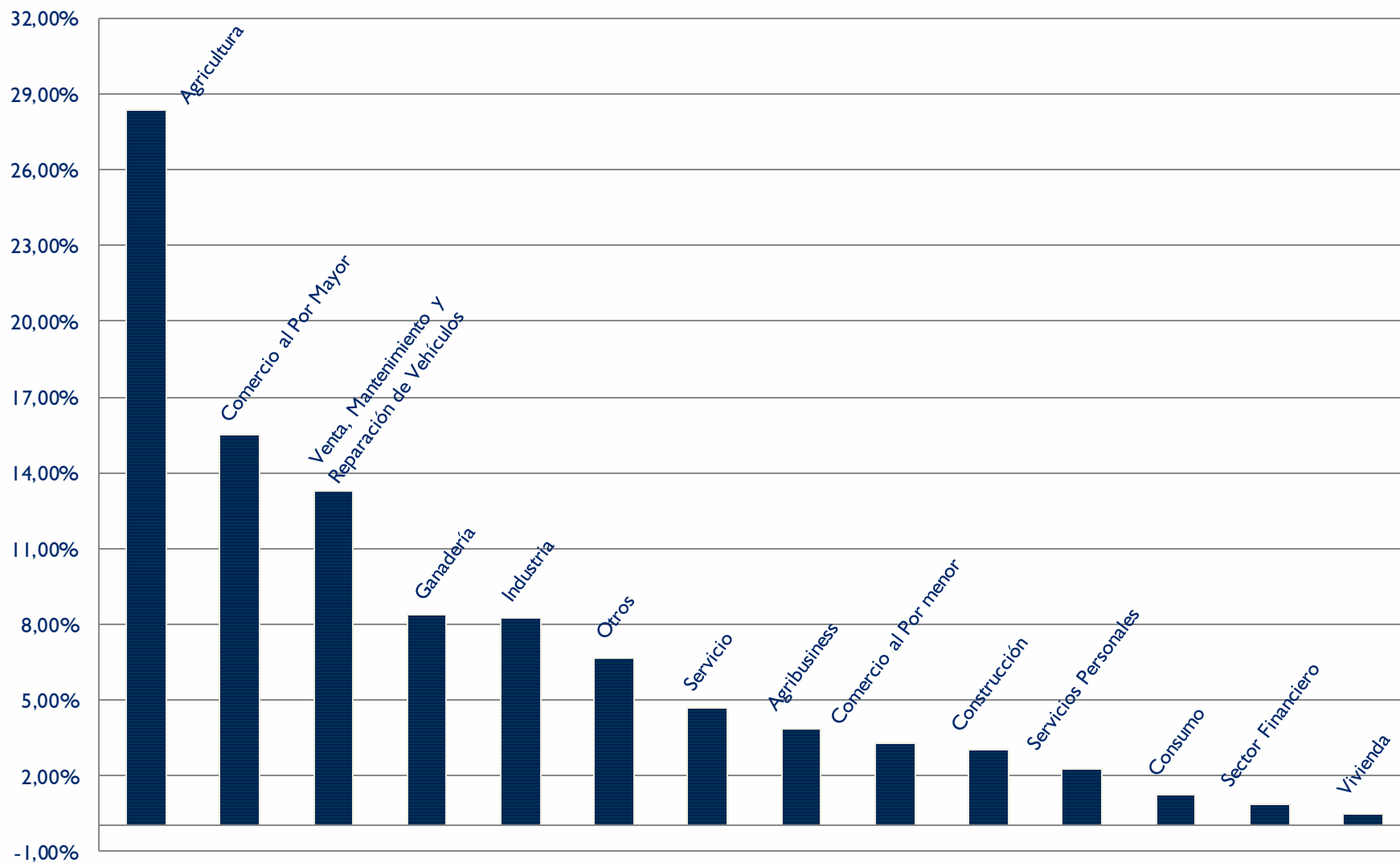
# Créditos de Bancos por Sectores en Moneda Local

## Millones de Guaraníes – Agosto 2021

	ago-20	dic-20	jul-21	ago-21	ago-20 / ago-21 (var. interanual, %)
Agricultura	2.274.677	2.417.119	2.187.932	2.156.930	-5,18
Ganadería	6.475.038	6.698.809	6.649.558	6.717.633	3,75
Industria	4.389.295	4.981.947	5.002.585	5.119.318	16,63
Construcción	1.461.722	1.922.110	2.152.124	2.352.755	60,96
Comercio al Por Mayor	7.605.561	8.220.715	8.111.196	8.166.487	7,38
Comercio al Por Menor	4.625.396	4.723.223	4.750.844	4.864.663	5,17
Servicios	2.561.985	2.908.437	2.642.187	2.613.755	2,02
Consumo	11.894.073	11.969.360	12.131.401	12.306.295	3,47
Sector Financiero	619.503	690.203	706.018	692.080	11,72
Vivienda	3.241.861	3.432.843	3.786.314	3.856.847	18,97
Agribusiness	998.486	1.103.917	1.154.486	1.157.355	15,91
Venta, Mant. y Reparación de Vehículos	1.693.333	2.194.840	2.416.724	2.467.231	45,70
Servicios Personales	1.296.461	1.452.972	1.622.903	1.636.450	26,22
Otros	4.540.863	5.728.757	5.915.817	6.032.322	32,85
<b>TOTAL</b>	<b>53.678.254</b>	<b>58.445.252</b>	<b>59.230.983</b>	<b>60.140.121</b>	<b>12,04</b>



# Créditos de Bancos en Moneda Extranjera por Sectores Participación – Agosto 2021



Fuente: Red de Seguridad Financiera



# Créditos de Bancos por Sectores en Moneda Extranjera

## Millones de dólares – Agosto 2021

	ago-20	dic-20	jul-21	ago-21	ago-20 / ago-21 (var. interanual , %)
Agricultura	1.891	1.900	1.733	1.753	-7,30
Ganadería	553	539	510	514	-7,05
Industria	453	481	503	509	12,36
Construcción	158	194	183	188	18,99
Comercio al Por Mayor	912	918	946	930	1,97
Comercio al Por Menor	245	221	200	207	-15,51
Servicio	318	319	286	283	-11,01
Consumo	87	81	76	77	-11,49
Sector Financiero	43	56	51	49	13,95
Vivienda	27	29	30	33	22,22
Agribusiness	800	817	811	843	5,38
Venta, Mantenimiento y Reparación de Vehículos	230	214	235	241	4,78
Servicios Personales	128	133	139	137	7,03
Otros	395	398	408	435	10,13
<b>TOTAL</b>	<b>6.240</b>	<b>6.300</b>	<b>6.111</b>	<b>6.198</b>	<b>-0,67</b>



# Créditos Totales por Bancos

## Miles de millones de guaraníes – Agosto 2021

	ago-20	dic-20	jul-21	ago-21	ago-20 / ago-21 (var. interanual, %)
Citibank	371.777	425.799	377.340	453.257	21,92
Banco Do Brasil	590.178	481.704	559.203	576.762	-2,27
Banco de la Nación Argentina	429.830	402.382	393.326	400.096	-6,92
Itaú	12.047.655	12.574.600	12.912.318	13.140.018	9,07
Sudameris	9.105.404	9.775.457	10.189.562	10.216.843	12,21
GNB (en proceso de fusión por absorción)(**)	8.626.727	8.630.862	6.876.006	6.997.619	-18,88
GNB	6.221.745	6.323.281	6.587.060	6.609.381	6,23
Regional	12.591.184	12.750.796	11.930.505	11.927.526	-5,27
Basa	5.230.049	5.284.865	5.768.712	5.902.679	12,86
Continental	13.197.520	15.212.355	15.561.587	16.048.297	21,60
Visión	5.713.615	5.841.080	5.591.514	5.664.859	-0,85
Rio (*)	2.140.874	2.261.008	2.369.152	2.393.627	11,81
Familiar	4.126.450	4.167.937	4.319.049	4.121.402	-0,12
Atlas	4.789.926	5.061.387	5.060.893	5.221.365	9,01
Bancop	2.237.770	2.439.366	2.461.107	2.517.349	12,49
INTERFISA	1.746.363	1.798.261	2.079.294	2.086.775	19,49
BNF	8.002.302	8.489.970	8.466.201	8.757.765	9,44
<b>Total</b>	<b>97.169.368</b>	<b>101.921.110</b>	<b>101.502.830</b>	<b>103.035.622</b>	<b>6,04</b>

(\*) El Banco Rio surgió de la fusión entre el Banco Itapúa y la Financiera Rio

(\*\*) Los datos corresponden a BBVA en proceso de fusión con GNB

**Fuente:** Boletín de la Superintendencia de Bancos



# Depósitos totales por Bancos

## Millones de guaraníes- Agosto 2021

	ago-20	dic-20	jul-21	ago-21	ago-20/ago-21 (var. interanual, %)
Citibank	1.357.329	1.210.413	1.910.929	2.235.758	64,72
Banco Do Brasil	300.797	176.335	221.088	215.933	-28,21
Banco de la Nación Argentina	334.043	351.749	361.031	356.530	6,73
Itaú	18.539.500	18.589.629	19.942.645	19.792.556	6,76
Sudameris	7.399.632	8.426.766	9.679.621	9.957.430	34,57
GNB (en proceso de fusión por absorción)**)	10.968.693	10.682.026	10.318.495	10.548.654	-3,83
GNB	7.488.661	8.101.503	6.897.185	7.049.032	-5,87
Regional	12.001.936	11.503.395	12.448.640	12.309.860	2,57
Basa	5.633.876	5.475.475	6.002.267	6.165.149	9,43
Continental	15.888.172	16.688.126	17.374.973	17.732.925	11,61
Visión	6.354.501	6.532.048	6.513.948	6.542.454	2,96
Rio (*)	2.608.581	2.817.538	3.023.225	2.997.488	14,91
Familiar	3.922.778	4.173.884	4.125.902	4.080.114	4,01
Atlas	5.718.811	5.508.631	6.483.572	6.471.062	13,15
Bancop	2.457.352	2.425.446	2.959.955	2.867.043	16,67
INTERFISA	2.358.913	2.530.912	2.778.660	2.840.516	20,42
BNF	10.894.590	13.850.626	14.740.712	14.213.511	30,46
<b>Total</b>	<b>114.228.166</b>	<b>119.044.502</b>	<b>125.782.847</b>	<b>126.376.016</b>	<b>10,63</b>

(\*) El Banco Rio surgió de la fusión entre el Banco Itapuá y la Financiera Rio

(\*\*) Los datos corresponden a BBVA en proceso de fusión con GNB

**Fuente:** Boletín de la Superintendencia de Bancos



# Depósitos totales por Bancos en Moneda Local

## Millones de guaraníes- Agosto 2021

	ago-20	dic-20	jul-21	ago-21	ago-20 / ago-21 (var. interanual , %)
Citibank	485.994	470.641	662.175	855.496	76,03
Banco Do Brasil	47.537	27.602	11.764	6.599	-86,12
Banco de la Nación Argentina	81.364	85.545	109.763	108.503	33,35
Itaú	10.027.247	9.951.276	9.648.341	9.641.737	-3,84
Sudameris	3.652.890	4.180.658	4.521.350	4.559.307	24,81
GNB (en proceso de fusión por absorción)(**)	5.437.381	5.411.148	4.933.379	4.957.793	-8,82
GNB	3.000.230	3.319.273	3.190.369	3.305.303	10,17
Regional	4.774.510	4.609.672	4.708.852	4.813.612	0,82
Basa	2.225.704	2.287.861	2.623.724	2.715.368	22,00
Continental	8.998.133	9.869.046	10.017.773	10.234.416	13,74
Visión	5.107.228	5.284.402	5.250.919	5.272.784	3,24
Rio (*)	1.480.687	1.512.889	1.622.496	1.628.184	9,96
Familiar	2.901.875	3.086.045	2.977.412	2.973.531	2,47
Atlas	2.561.100	2.459.649	2.791.209	2.732.515	6,69
Bancop	1.018.458	1.201.935	1.274.434	1.247.597	22,50
INTERFISA	1.402.352	1.478.825	1.523.504	1.541.237	9,90
BNF	8.777.657	10.904.604	11.567.530	10.979.028	25,08
<b>Total</b>	<b>61.980.348</b>	<b>66.141.070</b>	<b>67.434.996</b>	<b>67.573.009</b>	<b>9,02</b>

(\*) El Banco Rio surgió de la fusión entre el Banco Itapúa y la Financiera Rio

(\*\*) Los datos corresponden a BBVA en proceso de fusión con GNB

**Fuente:** Boletín de la Superintendencia de Bancos



# Depósitos totales por Bancos en Moneda Extranjera

## Millones de dólares – Agosto 2021

	ago-20	dic-20	jul-21	ago-21	ago-20/ ago-21 (var. interanual , %)
Citibank	125	107	181	199	59,45
Banco Do Brasil	36	22	30	30	-16,80
Banco de la Nación Argentina	36	39	36	36	-1,20
Itaú	1.222	1252	1.488	1.467	20,03
Sudameris	538	615	746	780	45,02
GNB (en proceso de fusión por absorción)(**)	794	764	778	808	1,74
GNB	644	693	536	541	-16,04
Regional	1.037	999	1.119	1.083	4,40
Basa	489	462	488	498	1,89
Continental	989	988	1.064	1.083	9,55
Visión	179	181	183	183	2,46
Rio (*)	162	189	202	198	22,20
Familiar	147	158	166	160	9,10
Atlas	453	442	534	540	19,17
Bancop	207	177	244	234	13,29
INTERFISA	137	152	181	188	36,72
BNF	304	427	459	467	53,79
<b>Total</b>	<b>7.500</b>	<b>7.667</b>	<b>8.434</b>	<b>8.496</b>	<b>13,29</b>

(\*) El Banco Rio surgió de la fusión entre el Banco Itapúa y la Financiera Rio

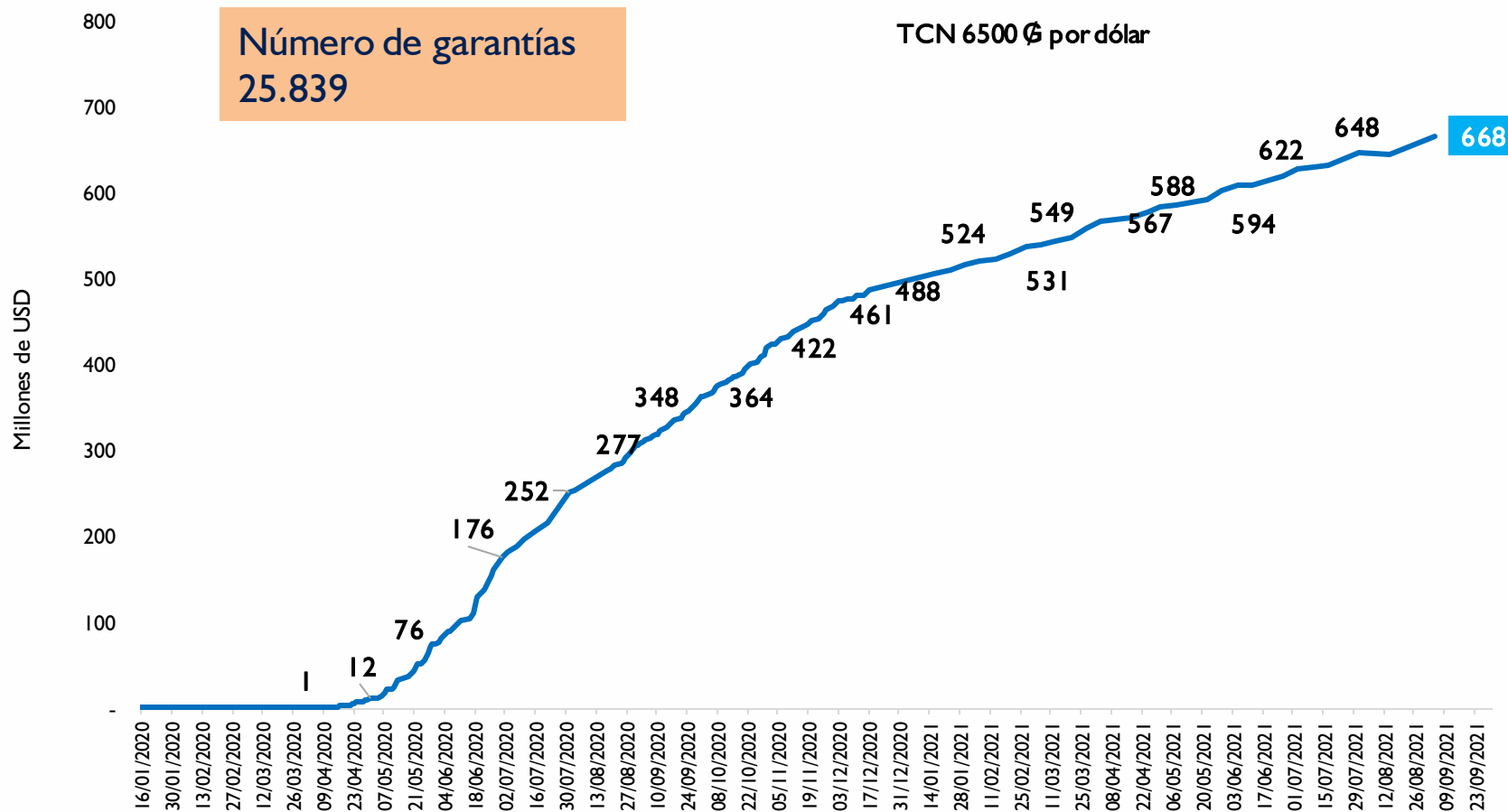
(\*\*) Los datos corresponden a BBVA en proceso de fusión con GNB

**Fuente:** Boletín de la Superintendencia de Bancos



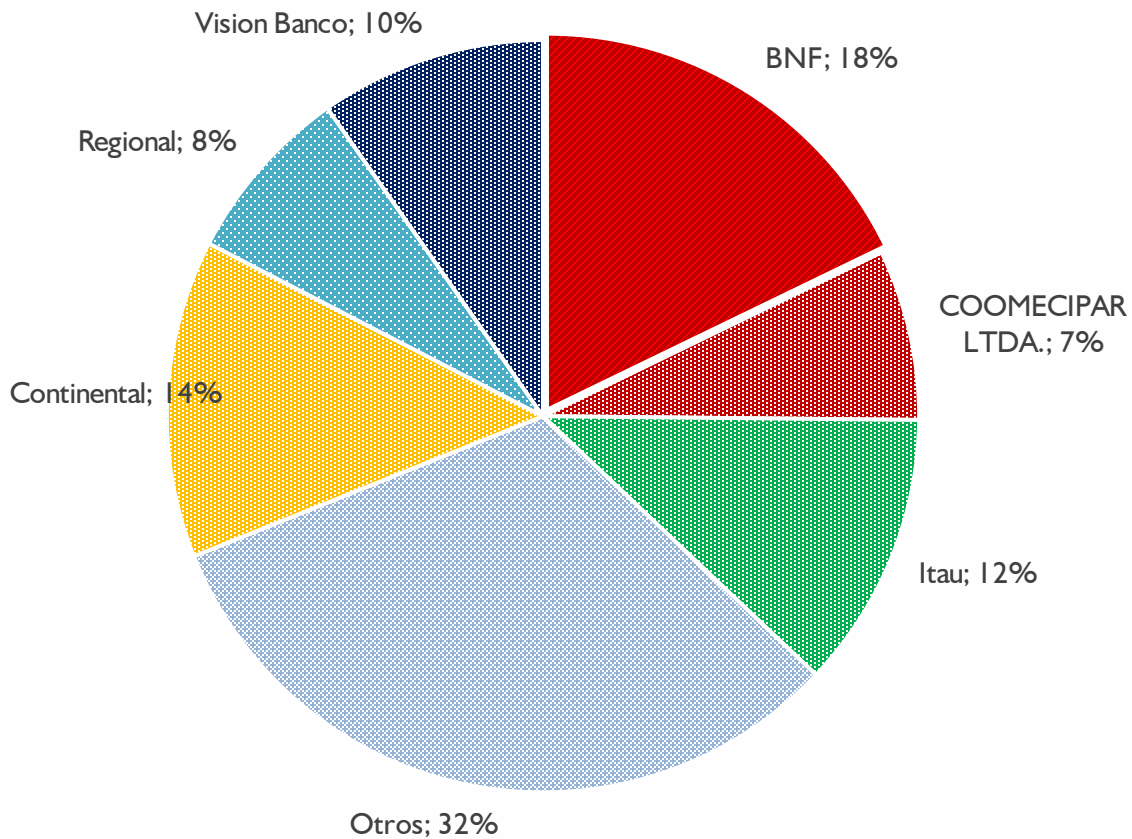
# FOGAPY

## Monto de Financiamiento Millones de USD





# BNF continua al frente de la concesión de créditos bajo FOGAPY desde la implementación de la política





# Tarjetas de Créditos

## En millones de Gs - Agosto 2021

	sept-15	ago-20	jul-21	ago-21	Variación Acumulada (***)	Variación Interanual
ITAU	1.515.619	996.095	1.055.968	1.078.258	-28,86	8,25
SUDAMERIS	81.392	81.984	94.478	95.759	17,65	16,80
GNB (en proceso de fusión por absorción)**)	183.754	227.060	221.745	222.536	21,11	-1,99
GNB	65.279	53.419	48.823	49.232	-24,58	-7,84
REGIONAL	129.720	207.516	200.545	202.582	56,17	-2,38
BASA	25.081	38.163	53.070	57.356	128,68	50,29
CONTINENTAL	259.381	247.975	238.412	242.058	-6,68	-2,39
VISION	212.017	193.784	171.871	172.263	-18,75	-11,11
RIO (*)	20.171	24.827	17.118	17.389	-13,79	-29,96
FAMILIAR	161.684	185.776	163.133	164.836	1,95	-11,27
ATLAS	175.951	208.918	197.083	199.998	13,67	-4,27
BANCOP	5.361	21.918	23.450	24.133	350,16	10,10
INTERFISA	52.882	61.681	64.169	67.664	27,95	9,70
BNF	49.693	244.548	168.152	163.292	228,60	-33,23
<b>TOTAL BANCOS</b>	<b>2.937.985</b>	<b>2.739.663</b>	<b>2.718.017</b>	<b>2.757.357</b>	<b>-6,15</b>	<b>-1,30</b>

(\*) El Banco Rio surgió de la fusión entre el Banco Itapúa y la Financiera Rio a partir del mes de febrero de 2019

(\*\*) Los datos corresponden a BBVA en proceso de fusión con GNB

(\*\*\*) La Variación acumulada corresponde al saldo en el momento de la implementación de la Ley N° 5476/15 de Tarjetas de Crédito

**Fuente:** Boletín de la Superintendencia de Bancos



# Tarjetas de Créditos

## Saldo de la cartera total de crédito otorgado con tarjeta

En millones de guaraníes

Categoría	Línea de crédito	Sept-2015	Ago-2021	Variación (%)
A	Menor a 3 millones	767.312	513.549	-33,1
B	3 - 5 millones	445.599	438.923	-1,5
C	5-10 millones	532.110	567.624	6,7
D	Mayor a 10 millones	1.367.049	1.449.496	6,0
<b>Crédito total</b>		<b>3.112.071</b>	<b>2.969.591</b>	<b>-4,6</b>

## Tasas de morosidad según monto de línea de crédito

En porcentaje

Categoría	Línea de crédito	Sept-2015	Ago-2021	Variación
A	Menor a 3 millones	11,5	8,1	-3,4
B	3 - 5 millones	5,5	5,3	-0,2
C	5-10 millones	4,2	4,2	-0,0
D	Mayor a 10 millones	2,9	3,8	0,9
<b>Crédito total</b>		<b>5,6</b>	<b>4,8</b>	<b>-0,8</b>



# Tópicos

Introducción

Tasas de interés

Operaciones en la Bolsa de Valores

Indicadores financieros

Créditos y Depósitos

Conclusiones



# Conclusiones

En el mes de agosto de 2021, el promedio ponderado de las tasas activas en MN registró una disminución con respecto al mes de julio del presente año, mientras que el promedio ponderado de las tasas pasivas en MN mostró un incremento en ese mismo periodo.

El promedio ponderado de las tasas activas en ME se redujo y el promedio ponderado de las tasas pasivas en ME se incrementó en términos mensuales.

En MN, las tasas de interés activas promedio ponderado verificaron reducciones en los préstamos comerciales, desarrollo y para vivienda, al tiempo que, las tasas de préstamos para consumo, sobregiros y tarjetas de crédito presentaron niveles superiores. En ME, las tasas de préstamos para la vivienda, desarrollo y consumo tuvieron aumentos y las tasas para los préstamos comerciales y sobregiros disminuyeron.

Los márgenes de intermediación bancaria en MN y en ME se redujeron en relación al mes previo y al mes de agosto del año anterior.

Los rendimientos promedios ponderados de los CDA, tanto en MN como en ME, se han incrementado con respecto a julio pasado y han disminuido en términos interanuales.



# Conclusiones

La variación interanual de los depósitos, tanto en MN como en ME, continua con un dinamismo favorable. Ambas variables, ajustadas por estacionalidad, verificaron variaciones positivas en el margen.



Los créditos en MN se expandieron tanto en términos interanuales como mensuales. Por su parte, los créditos en ME, si bien la variación interanual fue nula, la variación mensual volvió a ser positiva, luego de algunos meses.



La concesión de crédito con garantía de Fogapy se incrementó levemente.



**¡¡Muchas Gracias!!**

