



Encuesta sobre
**EXPECTATIVAS DE VARIABLES
ECONÓMICAS (EVE)**



Febrero, 2024

BANCO CENTRAL DEL PARAGUAY

Federación Rusa y Augusto Roa Bastos

www.bcp.gov.py

Asunción - Paraguay





Informe de Expectativas de Variables Económicas (EVE)

Correspondiente al mes de febrero de 2024

© BANCO CENTRAL DEL PARAGUAY
Algunos derechos reservados y precautelados
por el Artículo 40 de la Ley N° 1328/98.
Federación Rusa y Augusto Roa Bastos - Asunción, Paraguay
Central Telefónica: (+595 21) 608 011
Publicación editada por el
Departamento de Estadísticas Macroeconómicas
ESTUDIOS ECONÓMICOS: (+595 21) 619 2481
Sitio web: www.bcp.gov.py



Expectativas de Variables Económicas (EVE)

Uno de los objetivos fundamentales del Banco Central del Paraguay (BCP) es preservar y velar por la estabilidad del valor de la moneda. Para el logro de este objetivo, el BCP implementó un “Esquema de Metas de Inflación” desde el año 2011. Esta forma de conducir la política monetaria está orientada a anclar las expectativas de los agentes económicos en torno a la meta de inflación. En consecuencia, construir indicadores que permitan medir y sintetizar las expectativas de los agentes económicos ha servido de complemento a las informaciones necesarias para la implementación efectiva de la política monetaria.

En este sentido, el BCP, siguiendo las mejores prácticas de los principales bancos centrales del mundo, elabora mensualmente la denominada Encuesta de “Expectativas de Variables Económicas (EVE)”. La misma permite conocer las proyecciones de los agentes económicos sobre la evolución de las principales variables macroeconómicas. La información recopilada mensualmente desde el año 2006, se realiza con base en un panel de encuestados que son representativos de los sectores económicos más importantes.

¿Qué es la encuesta EVE?

Es una encuesta elaborada por el BCP que resume las expectativas de los agentes económicos referentes a las principales variables económicas para distintos periodos: para el cierre del presente mes, del mes siguiente, del año en curso, de los próximos 12 meses, del año siguiente y para el horizonte de Política Monetaria (HPM), que comprende entre 18 y 24 meses.

¿Cuáles son las variables económicas consideradas en la encuesta?

Las preguntas en la encuesta se dividen en cuatro grupos principales que incluyen: 1) la inflación; 2) el tipo de cambio nominal con respecto al dólar; 3) el crecimiento económico; y 4) la tasa de política monetaria (TPM).

¿Quiénes participan de la encuesta?

La encuesta se realiza a un panel representativo de los principales sectores económicos que incluyen a bancos, financieras, calificadoras de riesgo, casas de bolsa, empresas consultoras, analistas independientes, organizaciones económicas y universidades.

¿Cuál es la utilidad de los resultados de la encuesta EVE?

Los resultados de la encuesta permiten al BCP recoger las expectativas de los sectores más representativos de la economía y reflejar el grado de confianza de estos en la evolución económica y en la conducción de la política monetaria. Asimismo, estos resultados complementan el conjunto de informaciones analizadas para la toma de decisiones de política monetaria.



Resultados del presente mes

VARIABLES	Expectativas del mes de Febrero
Inflación (Variación Porcentual del IPC)	
Mensual (Febrero 2024)	0,5%
Mensual (Marzo 2024)	0,3%
Año 2024	4,0%
Año 2025	4,0%
Próximos 12 meses (Febrero 2025)	4,0%
Horizonte de Política Monetaria (Febrero 2026)	4,0%
Tipo de Cambio Nominal G/USD	
Mensual (Febrero 2024)	7.261
Mensual (Marzo 2024)	7.255
Año 2024	7.360
Año 2025	7.450
PIB (Variación Porcentual del PIB)	
Año 2024	4,0%
Año 2025	4,0%
Tasa de Política Monetaria (TPM)	
Mensual (Febrero 2024)	6,25%
Mensual (Marzo 2024)	6,05%
Año 2024	5,50%
Año 2025	5,13%

Fuente: BCP con base en la encuesta "EVE".

Observación: La fecha de cierre de la presente encuesta fue el 7 de febrero del 2024.



Resultados del presente mes

Conforme al resultado de la encuesta EVE realizada en el mes de febrero 2024, la mediana¹ de las expectativas de inflación reportada por los agentes, para cierre del 2024 y para cierre del 2025, se ubica en 4,0%. Así también para los próximos 12 meses y para el horizonte de política monetaria (entre 18 y 24 meses), estiman una inflación de 4,0%².

Para el mes en curso, la mediana de las expectativas de inflación mensual es 0,5%, similar a la registrada en el mes de febrero 2023 (0,5%) y superior a lo señalado en el mes de enero pasado para el presente mes (0,3%). Para el mes de marzo 2024, los agentes esperan una inflación mensual de 0,3%. Por otro lado, el promedio de la expectativa de inflación mensual para febrero de 2024 es 0,5%, porcentaje superior al promedio de la expectativa registrada durante el mismo periodo en el 2023 (0,4%). Así, la expectativa de inflación anualizada para el año 2024, construida a partir del promedio de la expectativa de inflación mensual, arroja un valor de 6,0%.

Con referencia a la evolución del tipo de cambio nominal (TCN) $\text{C}\$/\text{USD}$, la expectativa de los agentes para el mes de febrero 2024 es $\text{C}\$/\text{USD}$ 7.261 (inferior al reportado el mes anterior para el mismo mes, $\text{C}\$/\text{USD}$ 7.317). Para el mes de marzo 2024, se espera que el TCN se ubique en $\text{C}\$/\text{USD}$ 7.255. Para finales del año 2024 se espera que el TCN se ubique en $\text{C}\$/\text{USD}$ 7.360 y para el cierre del 2025, los agentes económicos esperan que el tipo de cambio se sitúe en $\text{C}\$/\text{USD}$ 7.450.

En lo que respecta a la mediana de las expectativas de crecimiento económico, los encuestados esperan un crecimiento del PIB de 4,0% tanto para el año 2024 como para el año 2025.

Respecto a la Tasa de Interés de Política Monetaria (TPM), la expectativa de los agentes económicos, para el mes de febrero 2024, es que la misma se ubique en 6,25%, en tanto que para el mes de marzo 2024 se espera que la TPM se ubique en 6,05%. Para finales del año 2024, esperan que la TPM se sitúe en 5,50% y para cierre del año 2025 se espera que la TPM se sitúe en 5,13%.

¹ Los datos presentados en el informe corresponden a la mediana de las respuestas de los agentes económicos, salvo que se especifique otro valor estadístico.

² La meta de inflación para el horizonte de política monetaria es de 4,0%



INFLACIÓN

Gráfico 1. Inflación observada y expectativa de inflación para el mes t

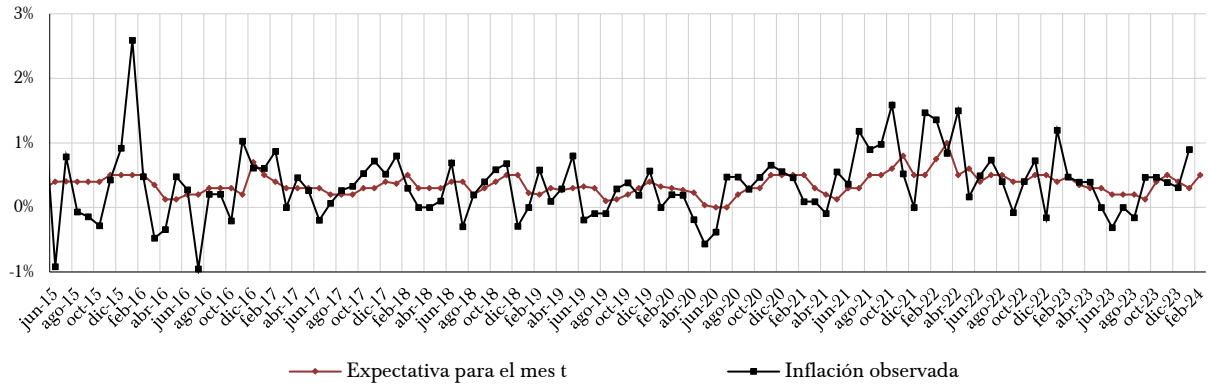


Gráfico 2. Diferencia entre la inflación esperada en el mes t y la inflación observada

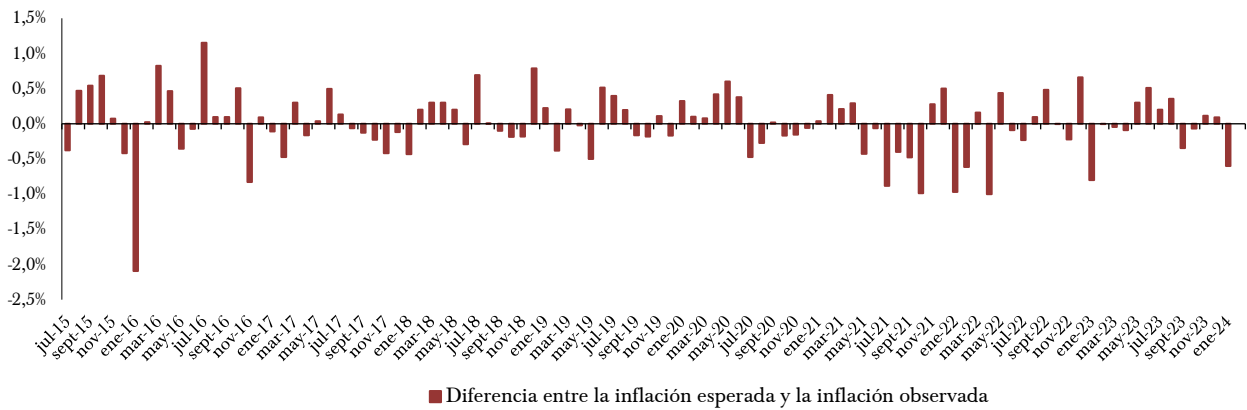


Gráfico 3. Dispersión de las expectativas de inflación mensual

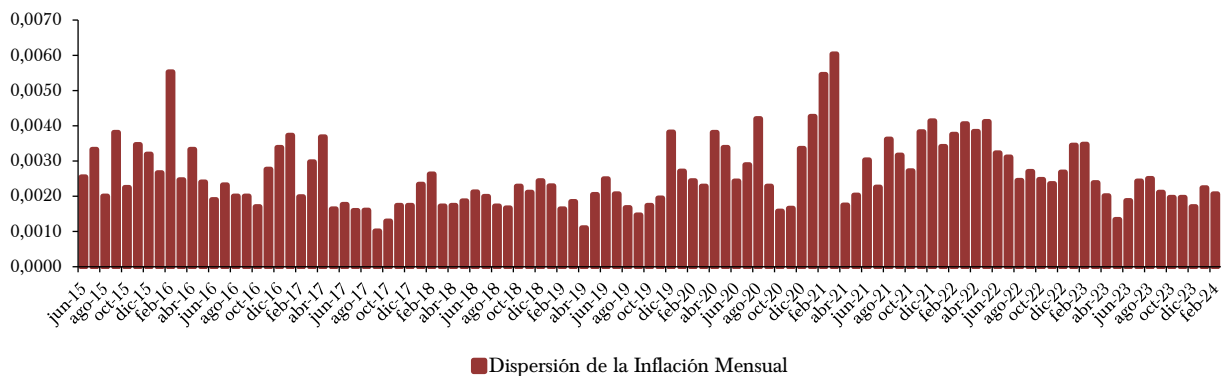




Gráfico 4. Expectativa de inflación para el mes t+1

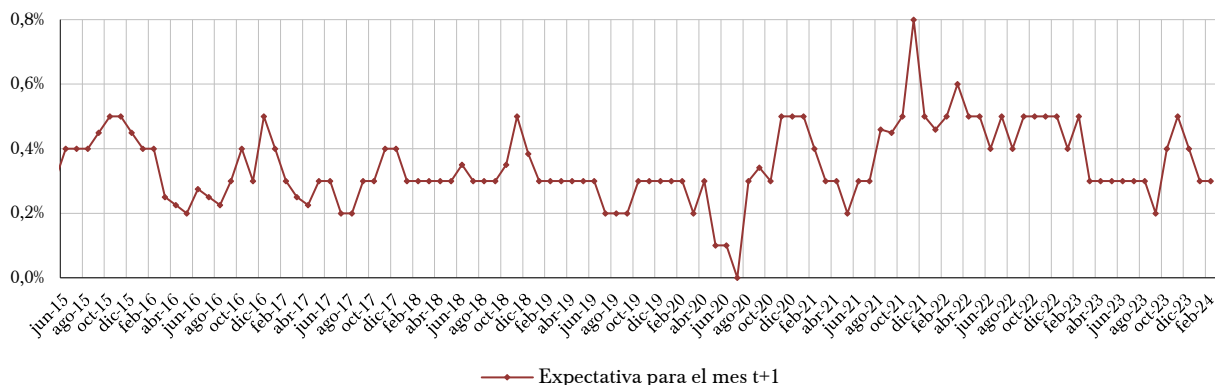


Gráfico 5. Expectativa de inflación para el año 2024

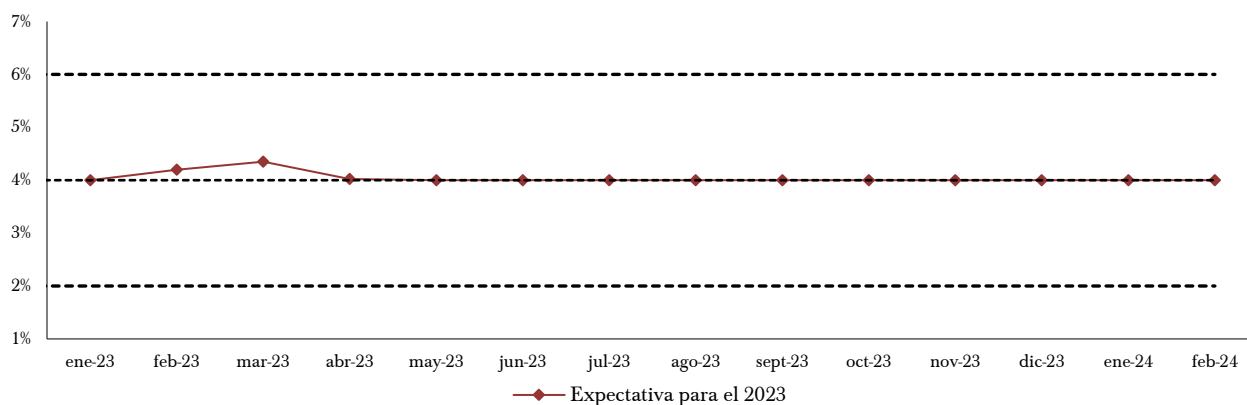


Gráfico 6. Expectativa de inflación para el año 2025

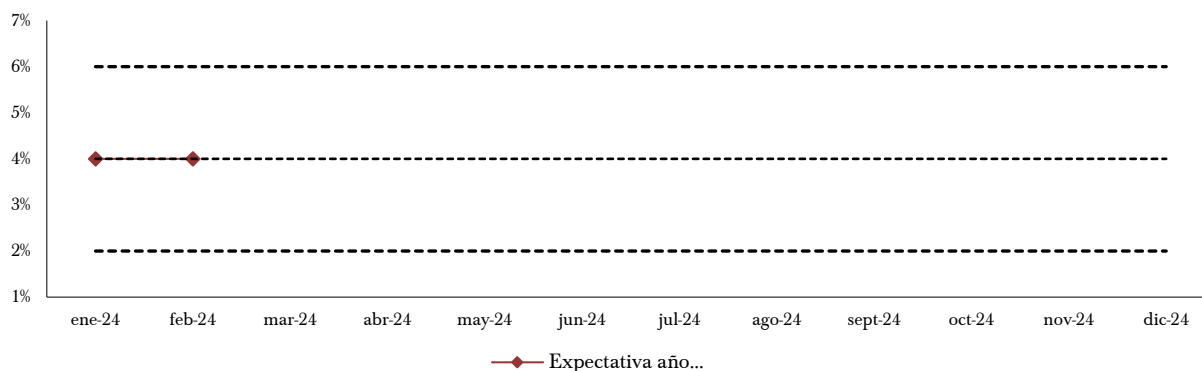




Gráfico 7. Expectativa de inflación para los próximos 12 meses

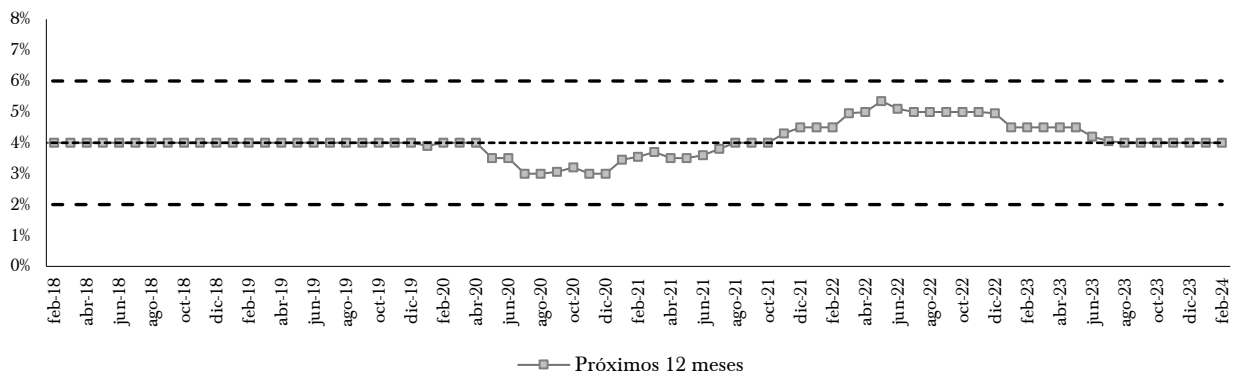
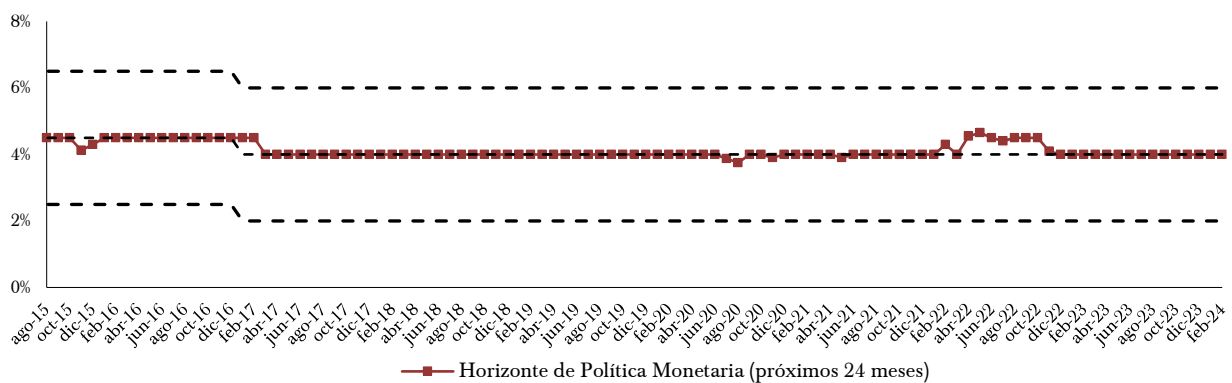


Gráfico 8. Expectativa de inflación para el horizonte de política monetaria



TIPO DE CAMBIO

Gráfico 9. Expectativas del tipo de Cambio C/USD para el mes t

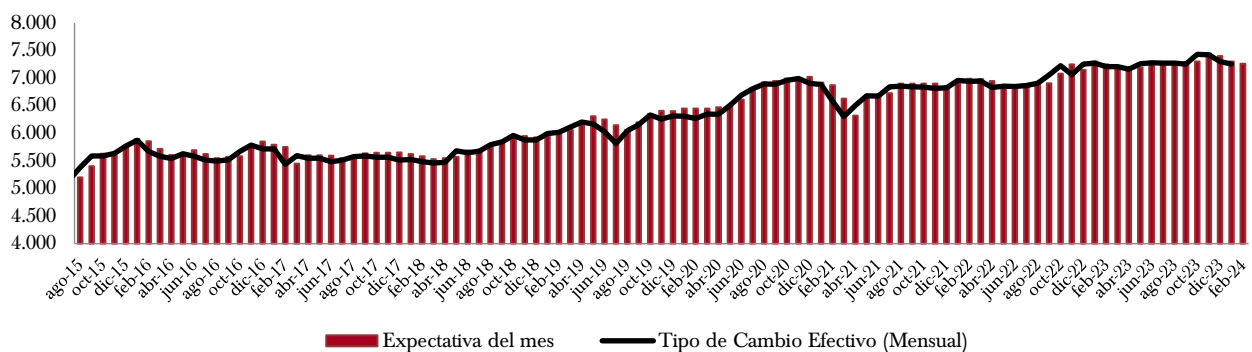




Gráfico 10. Diferencia entre el tipo de cambio esperado y el tipo de cambio observado

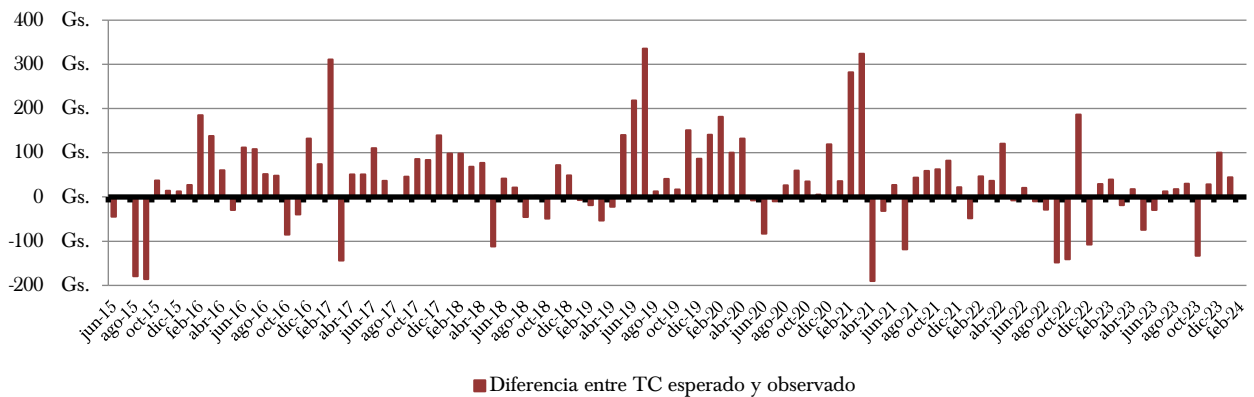


Gráfico 11. Dispersión de las expectativas de tipo de cambio nominal mensual

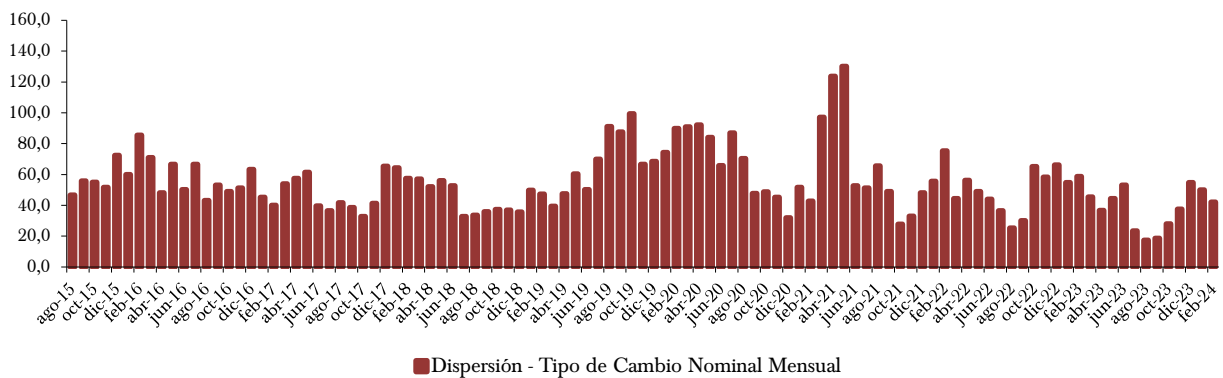


Gráfico 12. Expectativas del tipo de cambio G/USD para el mes t+1

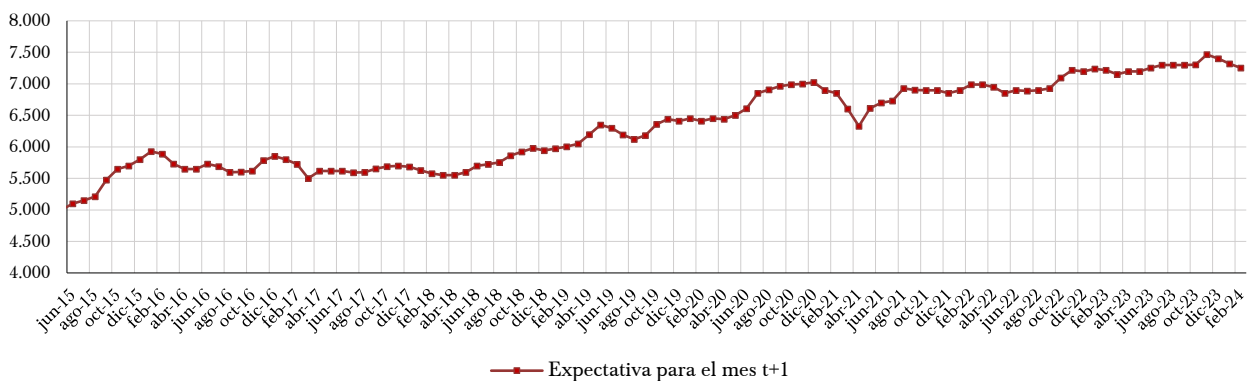
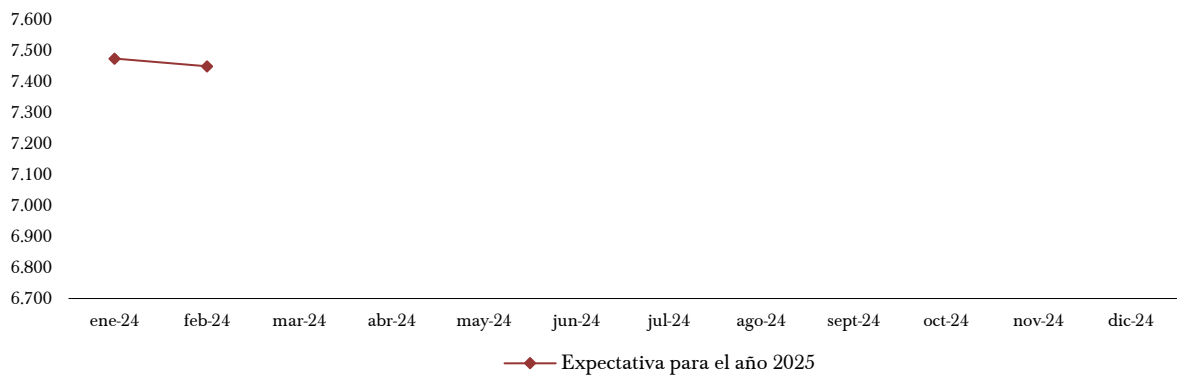




Gráfico 13. Expectativas del tipo de cambio $\text{C}\$/\text{USD}$ para el 2024



Gráfico 14. Expectativas del tipo de cambio $\text{C}\$/\text{USD}$ para el 2025



TASA DE POLÍTICA MONETARIA

Gráfico 15. Expectativas de la tasa de interés de política monetaria para el mes t

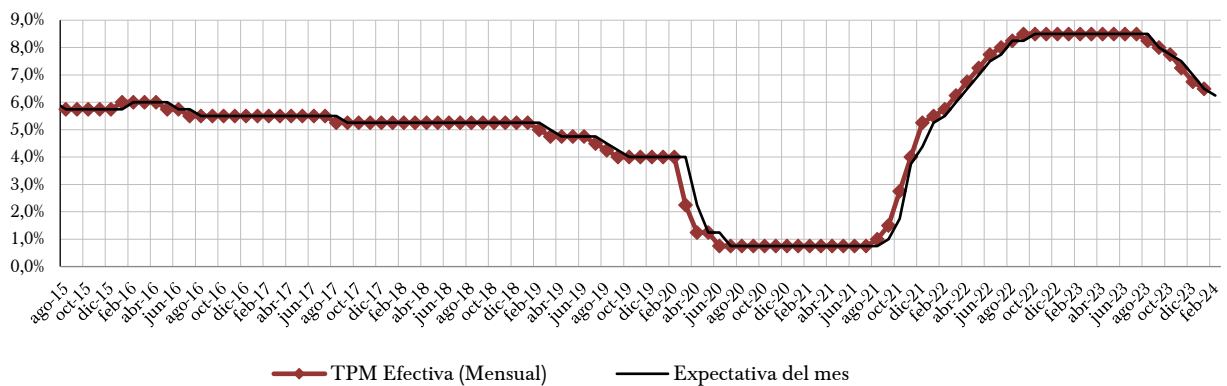




Gráfico 16. Expectativas de la tasa de interés de política monetaria para el mes t+1



Gráfico 17. Expectativas de la tasa de interés de política monetaria para el 2024

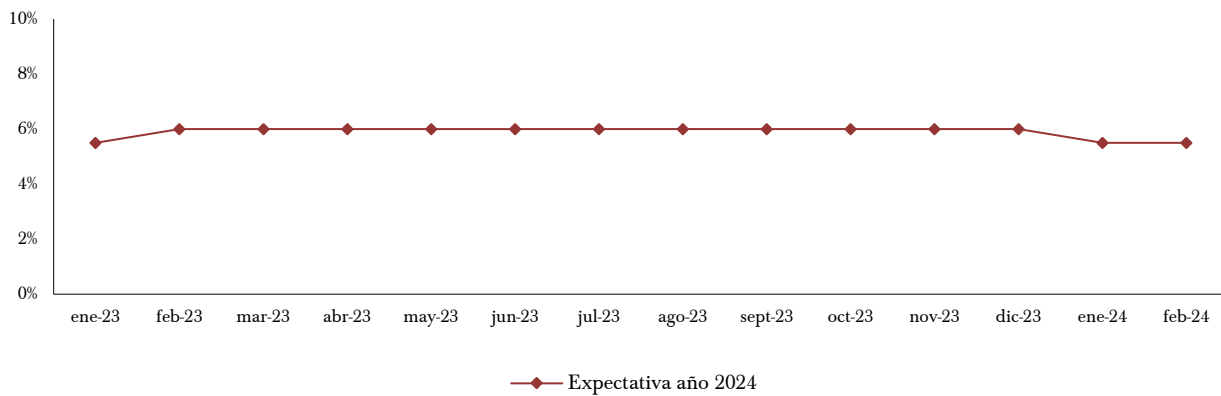
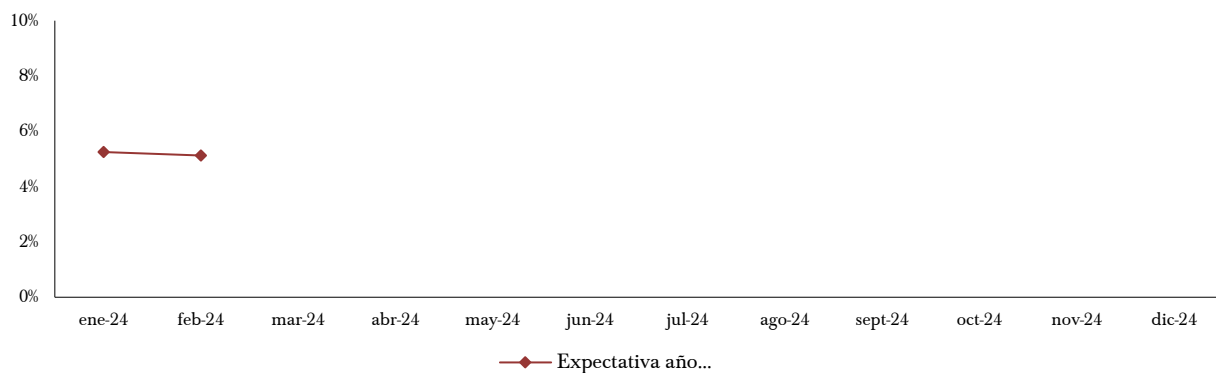


Gráfico 18. Expectativas de la tasa de interés de política monetaria para el 2025





CRECIMIENTO ECONÓMICO

Gráfico 19. Expectativas de crecimiento del PIB para el 2024

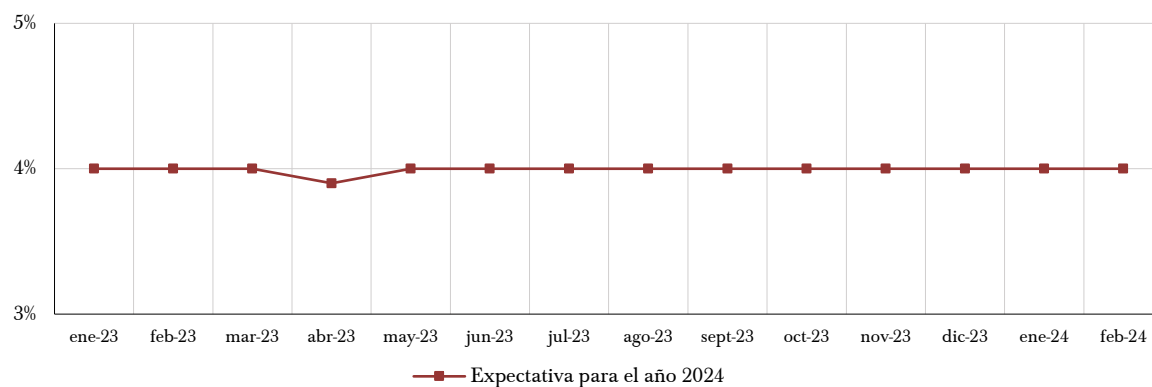
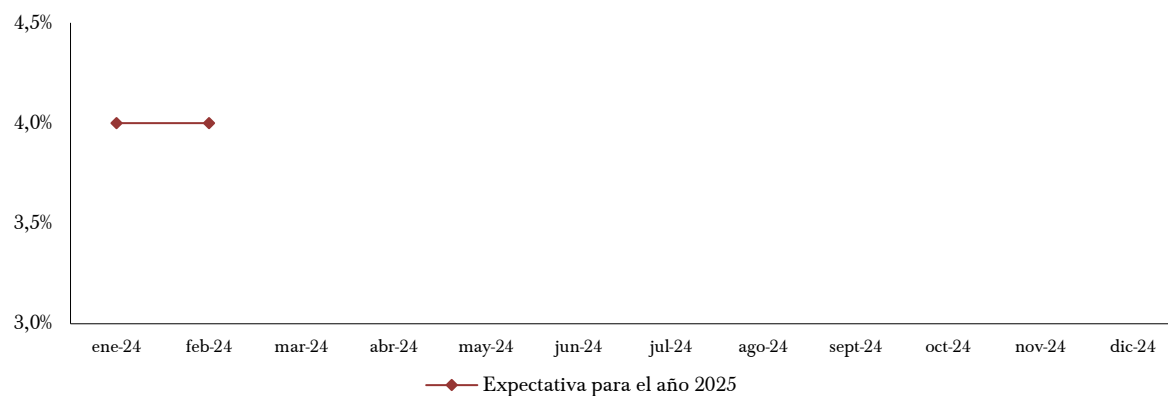
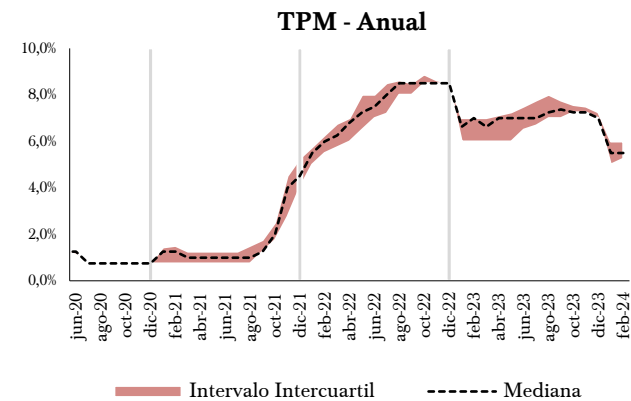
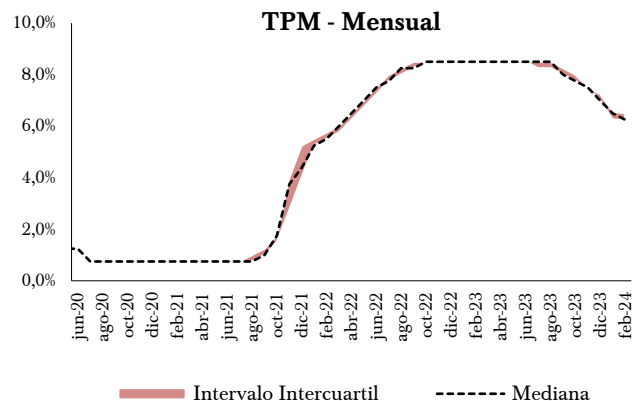
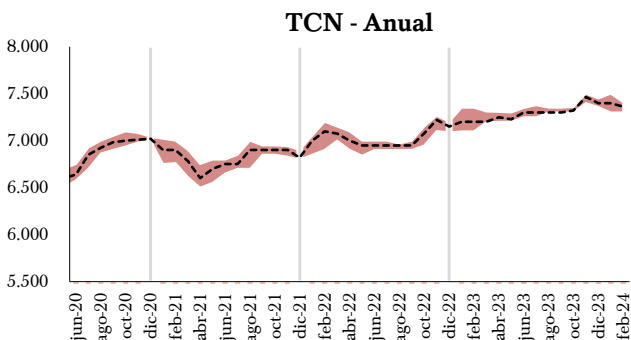
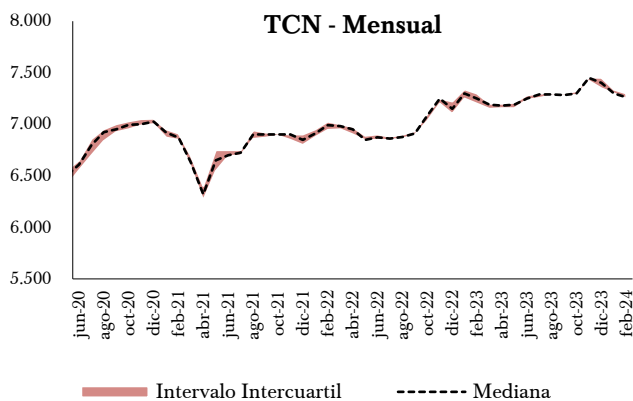
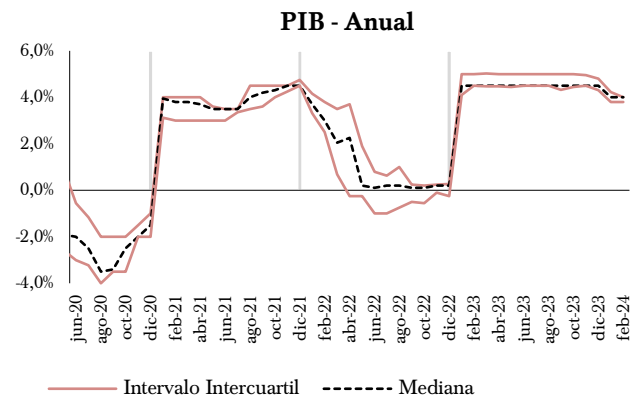
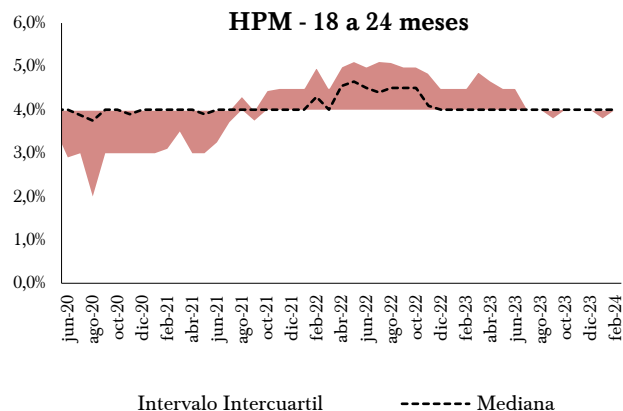
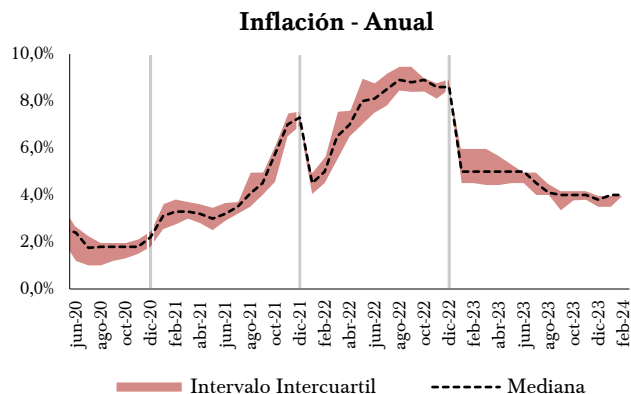


Gráfico 20. Expectativas de crecimiento del PIB para el 2025





Gráficos de intervalos intercuartiles





Anexos

Resultados de las expectativas comparadas con el mes anterior

EVE ENCUESTA DE EXPECTATIVAS DE VARIABLES ECONÓMICAS enero de 2024

	Media	Mediana	Moda	Desviación Estándar	Cantidad de Respuestas
I - Inflación (Variación Porcentual del IPC)					
Mensual	0,4%	0,3%	0,3%	0,0022	42
Próximo mes	0,4%	0,3%	0,3%	0,0013	42
Año 2023	3,9%	4,0%	4,0%	0,0039	42
Año 2024	4,0%	4,0%	4,0%	0,0040	42
Próximos 12 meses	3,9%	4,0%	4,0%	0,0039	41
Horizonte de Política Monetaria	4,1%	4,0%	4,0%	0,0087	41
II - Tipo de Cambio Nominal (Gs/USD Variación Porcentual)					
Mensual	7.313	7.300	7.300	50	42
Próximo mes	7.316	7.317	7.350	66	42
Año 2023	7.396	7.400	7.400	138	42
Año 2024	7.435	7.475	7.600	243	42
III - PIB (Variación Porcentual del PIB)					
Año 2023	4,1%	4,0%	4,0%	0,0041	42
Año 2024	4,0%	4,0%	4,0%	0,0047	42
IV - Tasa de Interés de Política Monetaria					
Mensual	6,50%	6,50%	6,50%	0,0019	42
Próximo mes	6,30%	6,25%	6,25%	0,0031	42
Año 2023	5,55%	5,50%	5,00%	0,0068	42
Año 2024	5,28%	5,25%	5,50%	0,0091	42

EVE ENCUESTA DE EXPECTATIVAS DE VARIABLES ECONÓMICAS febrero de 2024

	Media	Mediana	Moda	Desviación Estándar	Cantidad de Respuestas
I - Inflación (Variación Porcentual del IPC)					
Mensual	0,5%	0,5%	0,5%	0,0021	42
Próximo mes	0,4%	0,3%	0,3%	0,0025	42
Año 2024	4,0%	4,0%	4,0%	0,0044	42
Año 2025	4,0%	4,0%	4,0%	0,0042	42
Próximos 12 meses	4,0%	4,0%	4,0%	0,0045	42
Horizonte de Política Monetaria	4,1%	4,0%	4,0%	0,0056	42
II - Tipo de Cambio Nominal (Gs/USD Variación Porcentual)					
Mensual	7.261	7.261	7.250	42	42
Próximo mes	7.251	7.255	7.300	64	42
Año 2024	7.363	7.360	7.300	111	42
Año 2025	7.406	7.450	7.500	214	42
III - PIB (Variación Porcentual del PIB)					
Año 2024	3,9%	4,0%	4,0%	0,0039	42
Año 2025	4,0%	4,0%	4,0%	0,0045	42
IV - Tasa de Interés de Política Monetaria					
Mensual	6,33%	6,25%	6,25%	0,0012	42
Próximo mes	6,19%	6,05%	6,00%	0,0023	42
Año 2024	5,54%	5,50%	5,50%	0,0053	42
Año 2025	5,27%	5,13%	5,00%	0,0069	42

Fuente: BCP con base en la encuesta "EVE".



Comportamiento de las variaciones

Expectativas de Variables Económicas - Mensual				
Media	feb-24			
	ene-24	feb-24	Comportamiento	mar-24
INFLACIÓN (Mensual)	0,4%	0,5%	∧	0,4%
Próximo 12 meses	3,9%	4,0%	∧	–
HPM (para 18/24 meses)	4,1%	4,1%	=	–
TCN	7.313	7.261	∨	7.251
TPM	6,50%	6,33%	∨	6,19%
Mediana				
INFLACIÓN (Mensual)	0,3%	0,5%	∧	0,3%
Próximo 12 meses	4,0%	4,0%	=	–
HPM (para 18/24 meses)	4,0%	4,0%	=	–
TCN	7.300	7.261	∨	7.255
TPM	6,50%	6,25%	∨	6,05%

Expectativas de Variables Económicas - Anual						
Media	2024			2025		
	Mes anterior	Mes actual	Comportamiento	Mes anterior	Mes actual	Comportamiento
INFLACIÓN (Anual)	3,9%	4,0%	∧	4,0%	4,0%	=
TCN	7.396	7.363	∨	7.435	7.406	∨
PIB	4,1%	3,9%	∨	4,0%	4,0%	=
TPM	5,55%	5,54%	∨	5,28%	5,27%	∨
Mediana						
INFLACIÓN (Anual)	4,0%	4,0%	=	4,0%	4,0%	=
TCN	7.400	7.360	∨	7.475	7.450	∨
PIB	4,0%	4,0%	=	4,0%	4,0%	=
TPM	5,50%	5,50%	=	5,25%	5,13%	∨

Referencias: **TCN:** Tipo de Cambio Nominal
HPM: Horizonte de Política Monetaria (para 18 a 24 meses)
PIB: Producto Interno Bruto
TPM: Tasa de Interés de Política Monetaria

Fuente: BCP con base en la encuesta "EVE".