



*Encuesta sobre*  
**EXPECTATIVAS DE VARIABLES  
ECONÓMICAS (EVE)**



*Mayo, 2024*

**BANCO CENTRAL DEL PARAGUAY**

Federación Rusa y Augusto Roa Bastos

[www.bcp.gov.py](http://www.bcp.gov.py)

Asunción - Paraguay





# **Informe de Expectativas de Variables Económicas (EVE)**

*Correspondiente al mes de mayo de 2024*

© BANCO CENTRAL DEL PARAGUAY  
Algunos derechos reservados y precautelados  
por el Artículo 40 de la Ley N° 1328/98.  
Federación Rusa y Augusto Roa Bastos - Asunción, Paraguay  
Central Telefónica: (+595 21) 608 011  
Publicación editada por el  
Departamento de Estadísticas Macroeconómicas  
ESTUDIOS ECONÓMICOS: (+595 21) 619 2481  
Sitio web: [www.bcp.gov.py](http://www.bcp.gov.py)



## Expectativas de Variables Económicas (EVE)

Uno de los objetivos fundamentales del Banco Central del Paraguay (BCP) es preservar y velar por la estabilidad del valor de la moneda.

Para el logro de este objetivo, el BCP implementó un régimen de política monetaria denominado “Esquema de Metas de Inflación” desde el año 2011 que está orientada a anclar las expectativas de los agentes económicos en torno a la meta de inflación en un horizonte de política monetaria. En consecuencia, construir indicadores que permitan medir y sintetizar las expectativas de los agentes económicos ha servido de complemento a las informaciones necesarias para la implementación efectiva de la política monetaria.

En este marco, el BCP, siguiendo las mejores prácticas de los principales bancos centrales del mundo, elabora mensualmente la denominada Encuesta de “Expectativas de Variables Económicas (EVE)”, que permite conocer las proyecciones de los agentes económicos sobre la evolución de las principales variables macroeconómicas del país. La información recopilada mensualmente desde el año 2006, se realiza con base en un panel de agentes que son representativos de los sectores económicos más importantes.

### ¿Qué es la encuesta EVE?

Es una encuesta elaborada por el BCP que resume las expectativas de los agentes económicos referentes a las principales variables económicas para distintos periodos: para el cierre del presente mes, del mes siguiente, del año en curso, de los próximos 12 meses, del año siguiente y para el horizonte de Política Monetaria (HPM), que comprende entre 18 y 24 meses.

### ¿Cuáles son las variables económicas consideradas en la encuesta?

Las preguntas en la encuesta se dividen en cuatro grupos principales que incluyen: 1) la inflación; 2) el tipo de cambio nominal con respecto al dólar; 3) el crecimiento económico; y 4) la tasa de política monetaria (TPM).

### ¿Quiénes participan de la encuesta?

La encuesta se realiza a un panel representativo de los principales sectores económicos que incluyen a bancos, financieras, calificadoras de riesgo, casas de bolsa, empresas consultoras, analistas independientes, organizaciones económicas y universidades.

### ¿Cuál es la utilidad de los resultados de la encuesta EVE?

Los resultados de la encuesta permiten al BCP recoger las expectativas de los sectores más representativos de la economía y reflejar el grado de confianza de estos en la evolución de las variables económicas y en la conducción de la política monetaria. Estos resultados complementan el conjunto de informaciones analizadas para la toma de decisiones de política monetaria.



## Resultados del presente mes

VARIABLES	Expectativas del mes de Mayo
<b>Inflación (Variación Porcentual del IPC)</b>	
Mensual (mayo 2024)	0,6%
Mensual (junio 2024)	0,4%
Año 2024	4,0%
Año 2025	4,0%
Próximos 12 meses (mayo 2025)	4,0%
Horizonte de Política Monetaria (mayo 2026)	4,0%
<b>Tipo de Cambio Nominal G/USD</b>	
Mensual (mayo 2024)	7.450
Mensual (junio 2024)	7.450
Año 2024	7.500
Año 2025	7.500
<b>PIB (Variación Porcentual del PIB)</b>	
Año 2024	3,8%
Año 2025	4,0%
<b>Tasa de Política Monetaria (TPM)</b>	
Mensual (mayo 2024)	6,00%
Mensual (junio 2024)	6,00%
Año 2024	5,50%
Año 2025	5,13%

Fuente: BCP con base en la encuesta "EVE".

Observación: La fecha de cierre de la presente encuesta fue el 8 de mayo del 2024.



## Resultados del presente mes

Conforme al resultado de la encuesta de EVE realizada en el mes de mayo de 2024, la mediana<sup>1</sup> de las expectativas de inflación reportada por los agentes económicos para el cierre del 2024, del 2025, para los próximos 12 meses y para el horizonte de política monetaria (HPM), entre 18 y 24 meses, se ubicó en 4,0%<sup>2</sup>.

Para el mes en curso, la mediana de las expectativas de inflación mensual se ubicó en 0,6%, superior tanto a la de mayo de 2023 (0,3%) como a la del mes de mayo 2024 (0,4%) y que fuera relevada en el informe de abril del corriente año. Para el mes de junio de 2024, los agentes esperan una inflación mensual de 0,4%.

Con respecto a la evolución del tipo de cambio nominal (TCN)  $\text{G}/\text{USD}$ , la mediana de las expectativas de los agentes económicos para el mes de mayo de 2024 es  $\text{G}/\text{USD}$  7.450 (superior a la reportada el mes anterior para este mes, la cual se ubicó en  $\text{G}/\text{USD}$  7.320). Para el mes de junio de 2024, se espera que el TCN también se ubique en  $\text{G}/\text{USD}$  7.450, mientras que para finales del 2024 y 2025 las expectativas son de un TCN de  $\text{G}/\text{USD}$  7.500.

En lo referente a la mediana de las expectativas de crecimiento económico, los encuestados esperan un crecimiento del PIB de 3,8% para el año 2024 y de 4,0% para el año 2025 (resultados similares al informe del mes anterior).

Respecto a la Tasa de Interés de Política Monetaria (TPM), las expectativas de los agentes económicos indican que tanto en mayo como en junio del 2024 se ubicaría en 6,00%. En tanto que, para finales del presente año, esperan que se encuentre en 5,50% y para el cierre del año 2025 estaría en 5,13%.

---

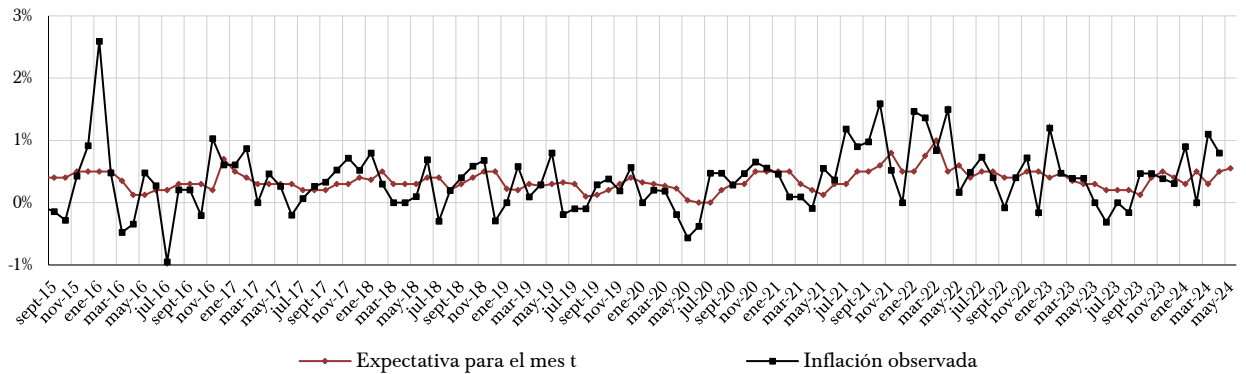
<sup>1</sup> Los datos presentados en el informe corresponden a la mediana de las respuestas de los agentes económicos, salvo que se especifique otro valor estadístico.

<sup>2</sup> La meta de inflación para el horizonte de política monetaria es de 4,0%

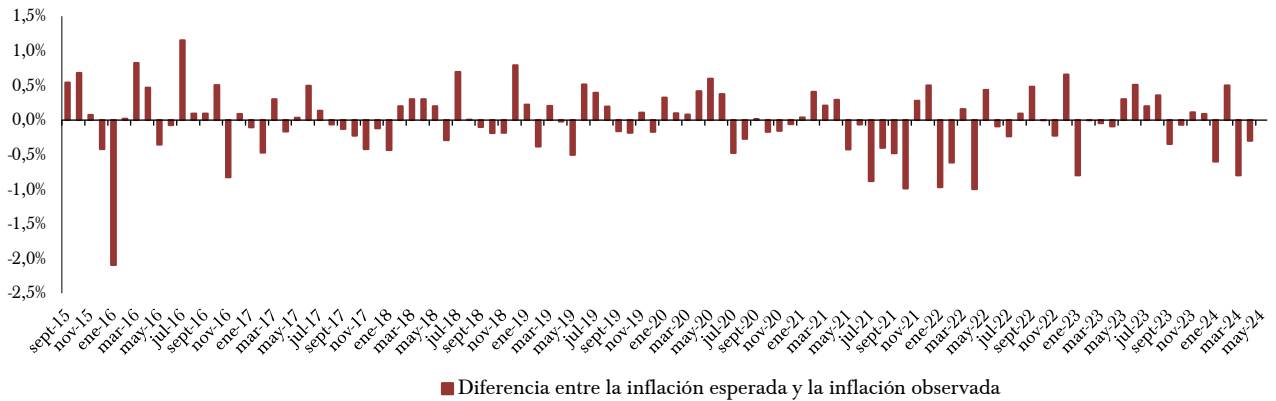


# INFLACIÓN

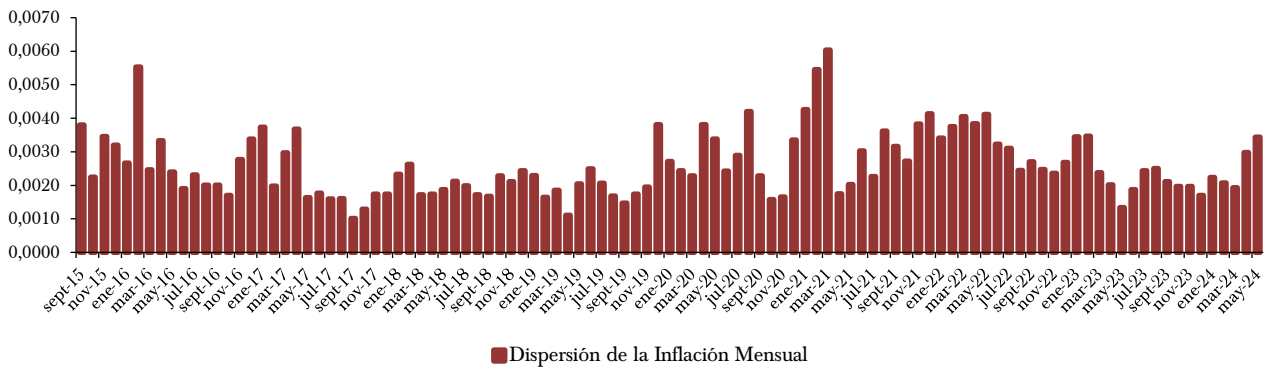
**Gráfico 1. Inflación observada y expectativa de inflación para el mes t**



**Gráfico 2. Diferencia entre la inflación esperada en el mes t y la inflación observada**



**Gráfico 3. Dispersión de las expectativas de inflación mensual**

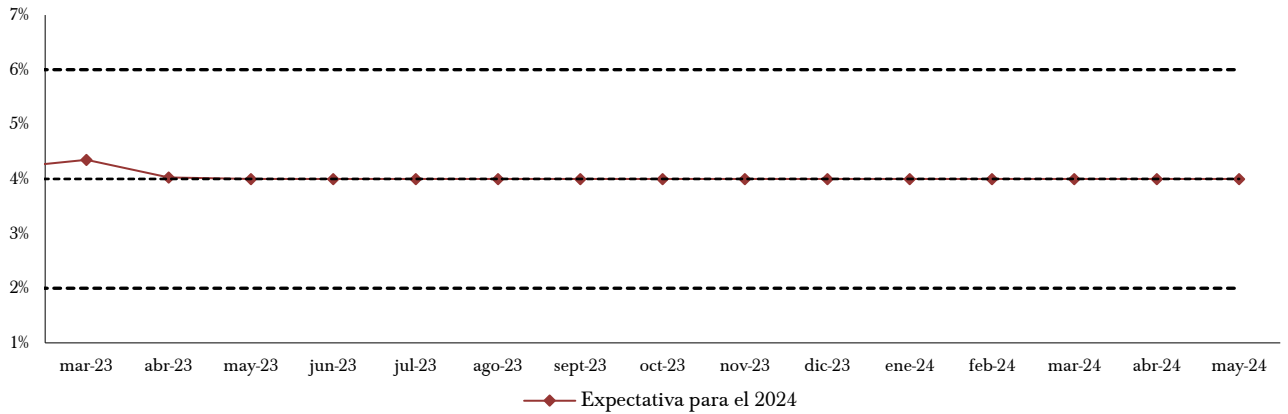




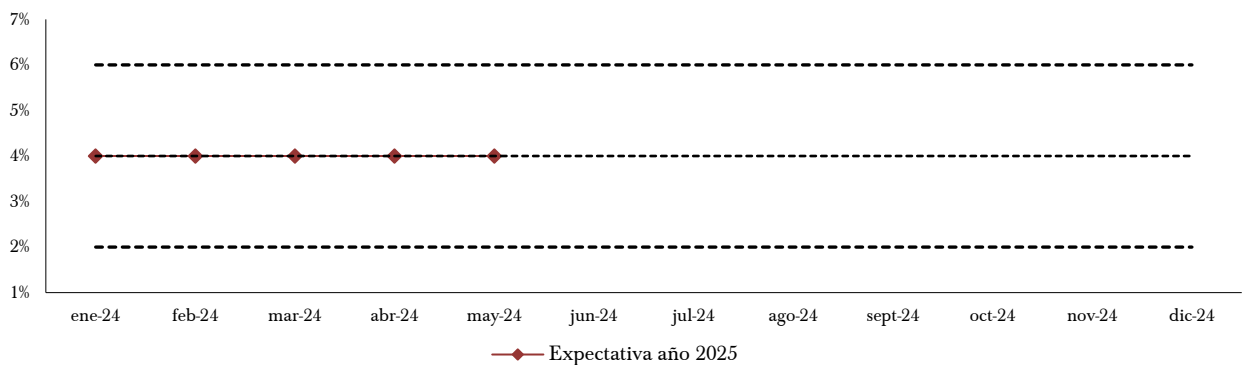
**Gráfico 4.** Expectativa de inflación para el mes t+1



**Gráfico 5.** Expectativa de inflación para el año 2024

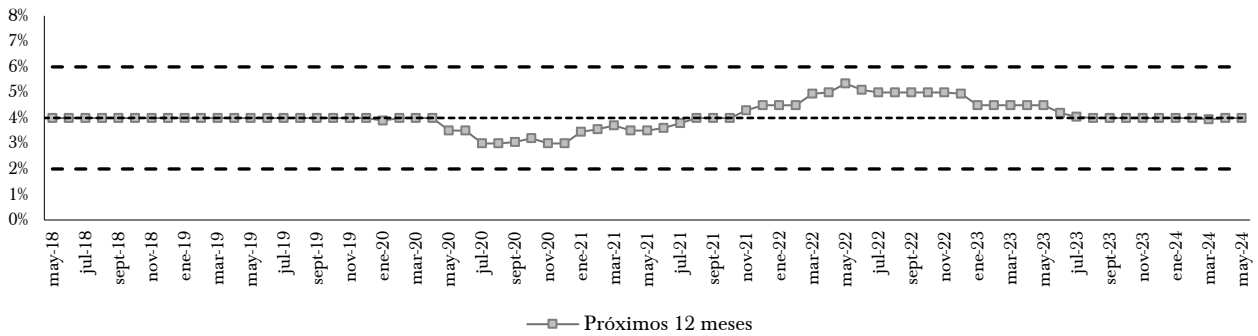


**Gráfico 6.** Expectativa de inflación para el año 2025

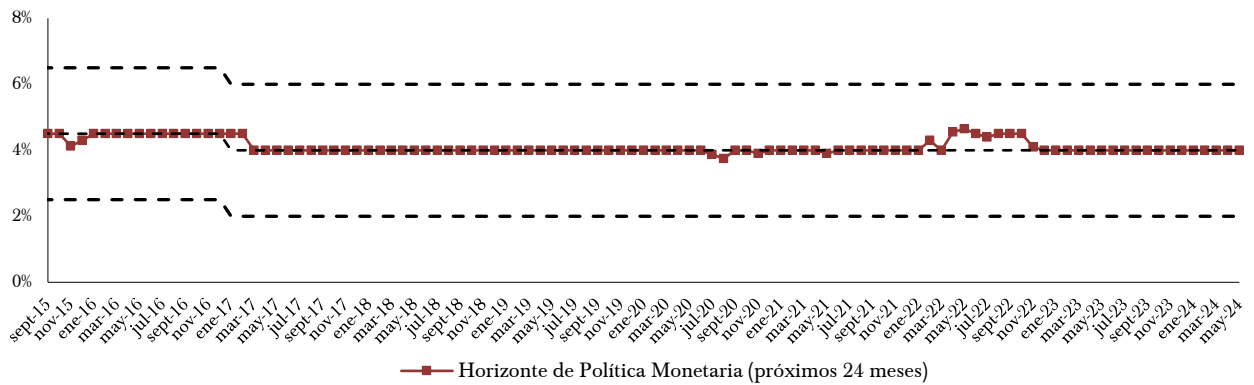




**Gráfico 7.** Expectativa de inflación para los próximos 12 meses

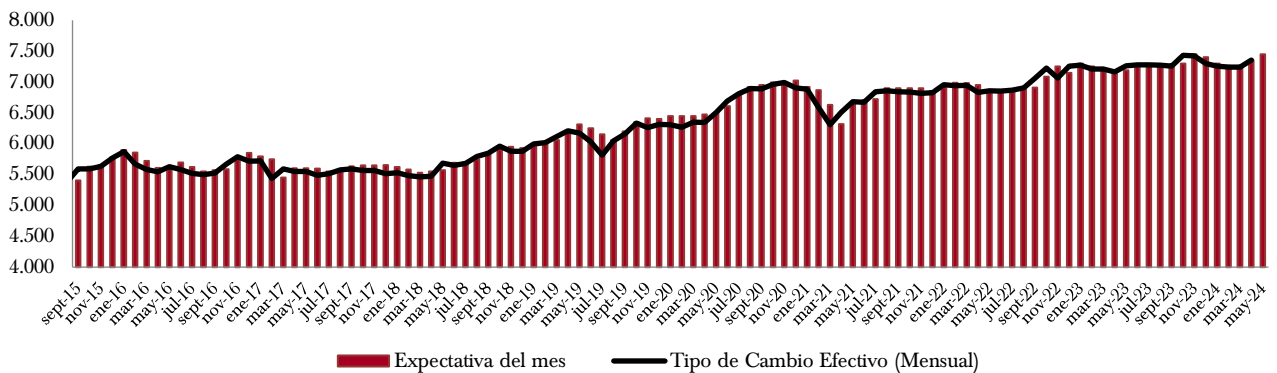


**Gráfico 8.** Expectativa de inflación para el horizonte de política monetaria



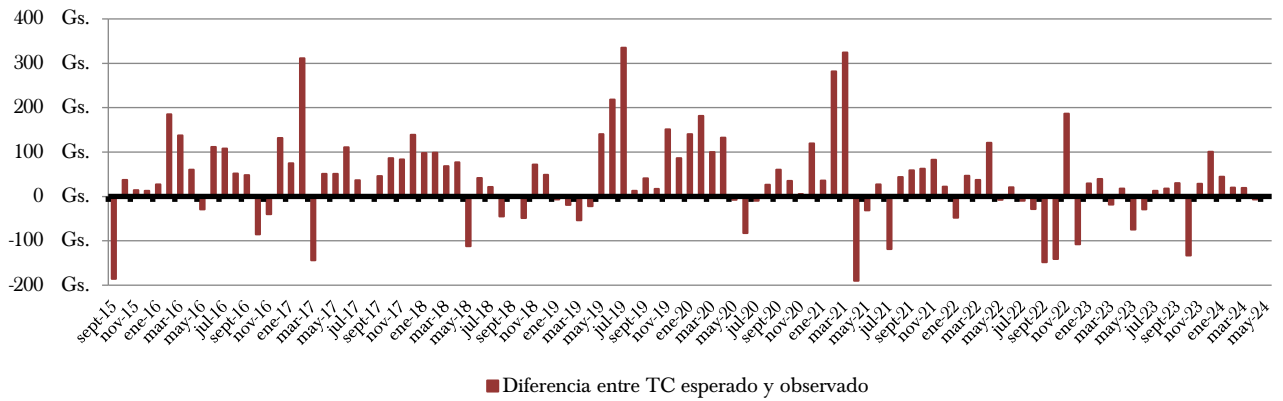
## TIPO DE CAMBIO

**Gráfico 9.** Expectativas del tipo de Cambio  $\text{C}\$/\text{USD}$  para el mes  $t$

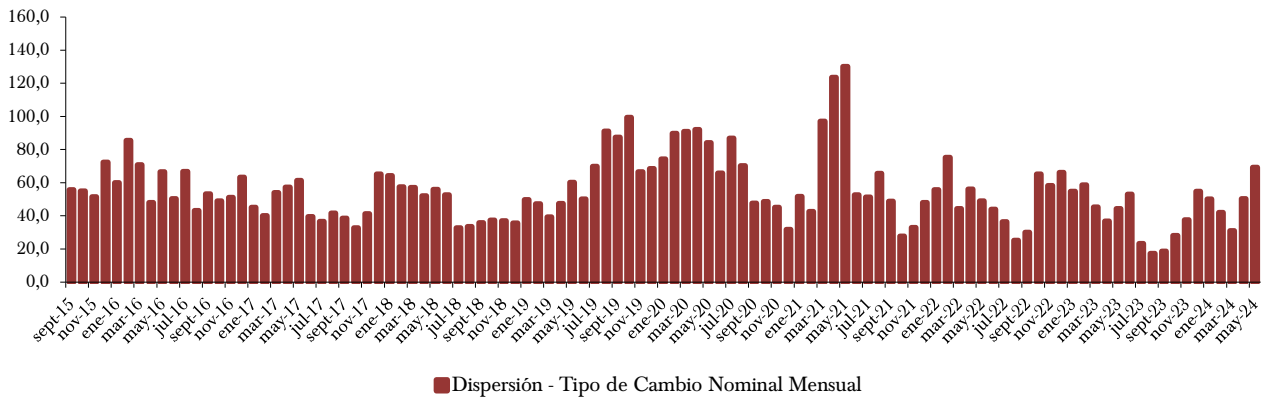




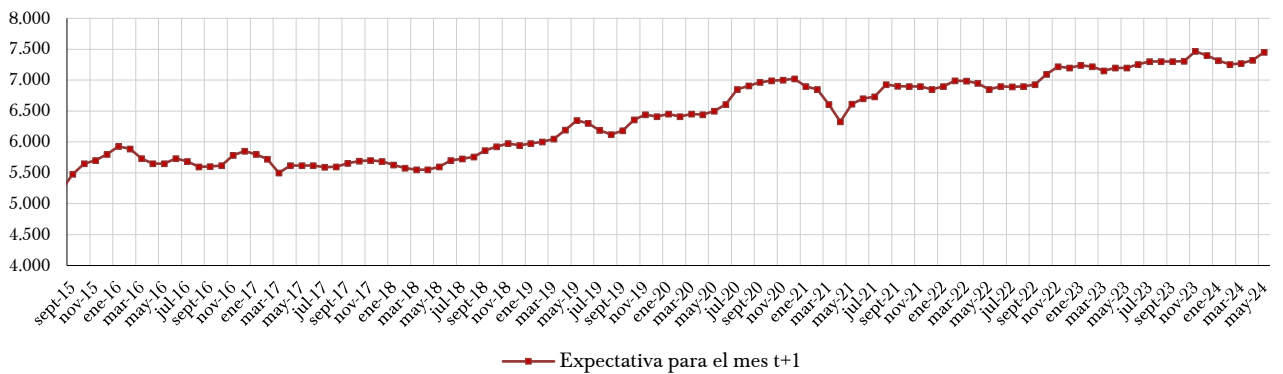
**Gráfico 10.** Diferencia entre el tipo de cambio esperado y el tipo de cambio observado



**Gráfico 11.** Dispersión de las expectativas de tipo de cambio nominal mensual



**Gráfico 12.** Expectativas del tipo de cambio G\$/USD para el mes t+1

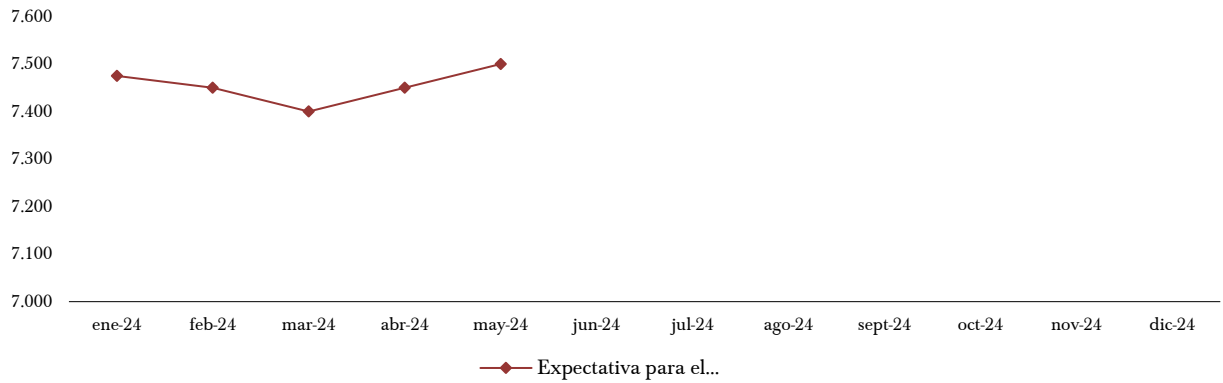




**Gráfico 13.** Expectativas del tipo de cambio G/USD para el 2024

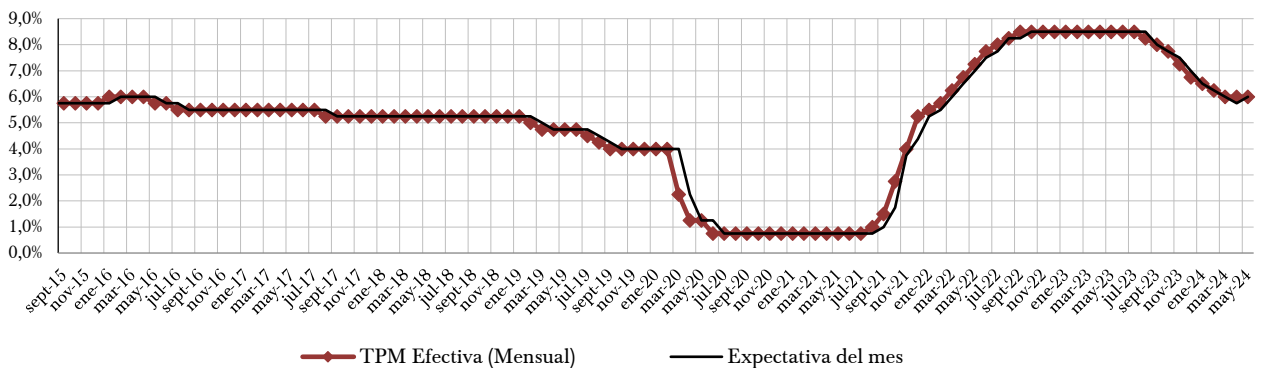


**Gráfico 14.** Expectativas del tipo de cambio G/USD para el 2025



## TASA DE POLÍTICA MONETARIA

**Gráfico 15.** Expectativas de la tasa de interés de política monetaria para el mes t





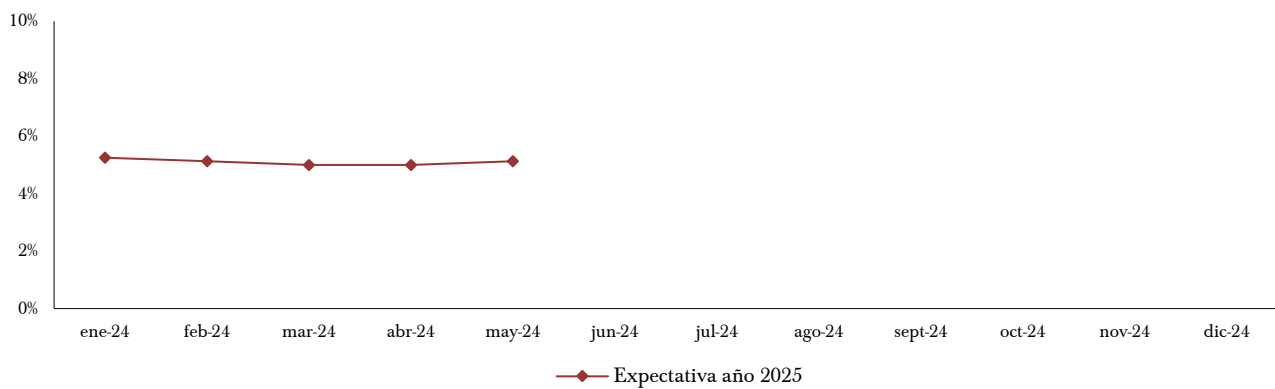
**Gráfico 16.** Expectativas de la tasa de interés de política monetaria para el mes t+1



**Gráfico 17.** Expectativas de la tasa de interés de política monetaria para el 2024



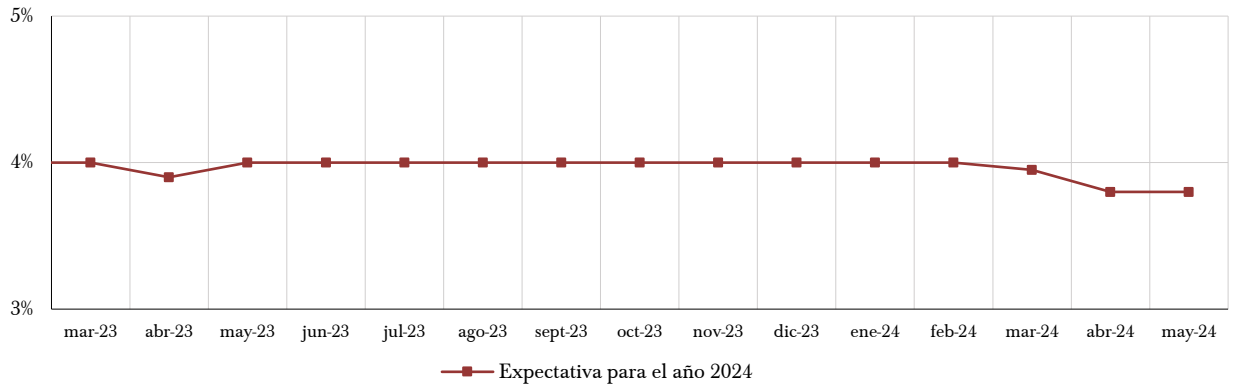
**Gráfico 18.** Expectativas de la tasa de interés de política monetaria para el 2025



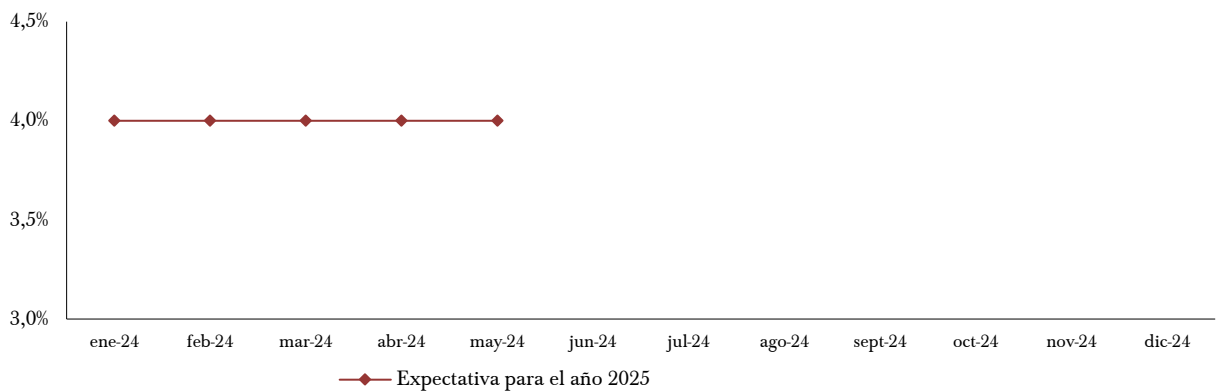


## CRECIMIENTO ECONÓMICO

**Gráfico 19.** Expectativas de crecimiento del PIB para el 2024

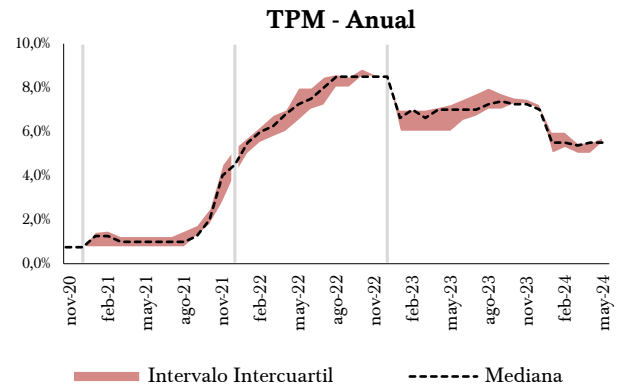
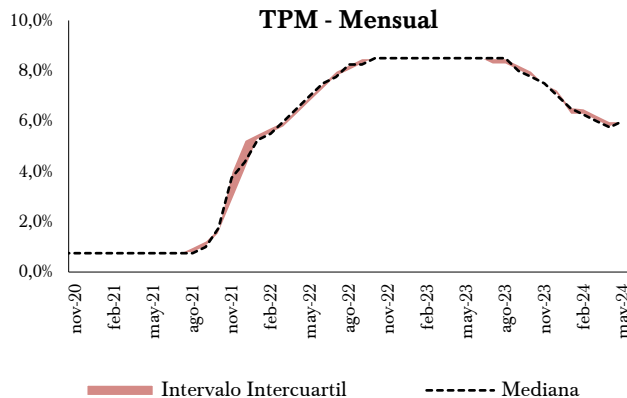
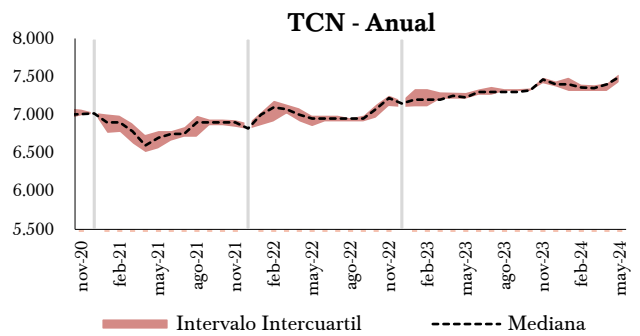
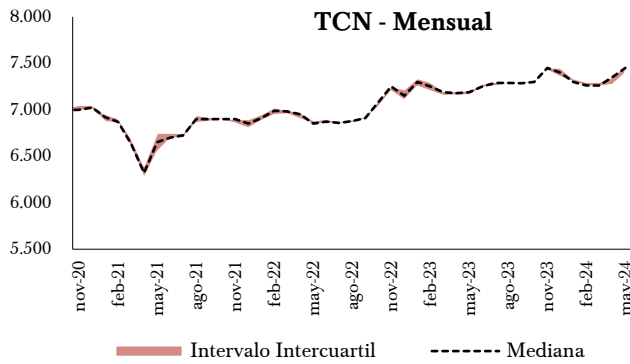
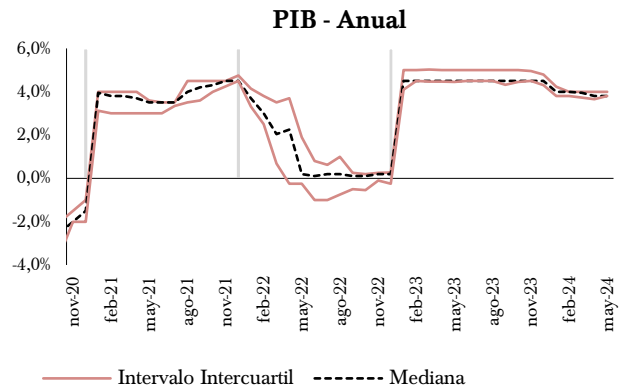
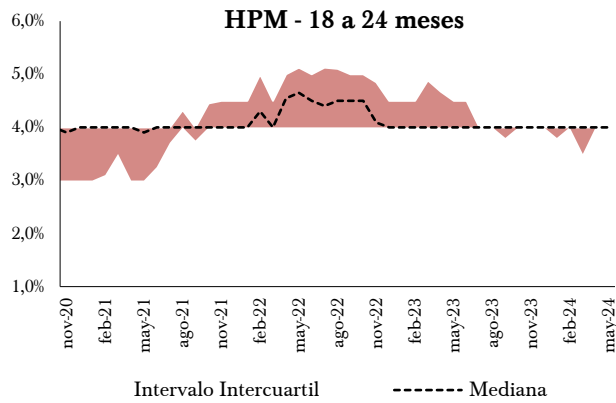
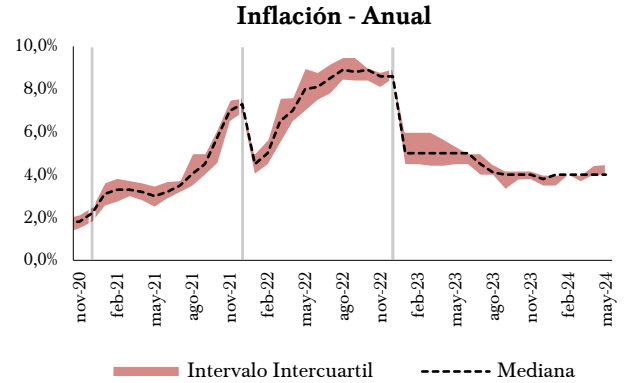
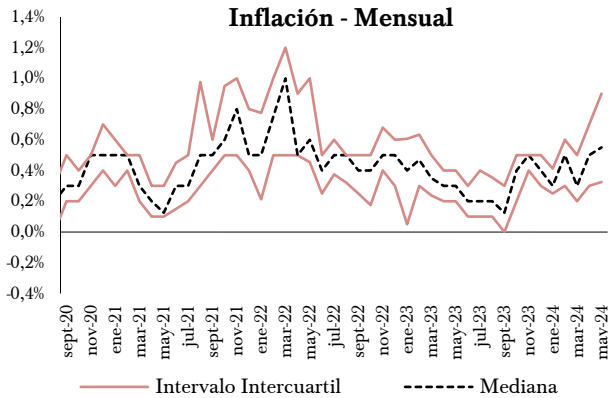


**Gráfico 20.** Expectativas de crecimiento del PIB para el 2025





### Gráficos de intervalos Intercuartiles





## Anexos

### Resultados de las expectativas comparadas con el mes anterior

<b>EVE</b>					
<b>ENCUESTA DE EXPECTATIVAS DE VARIABLES ECONÓMICAS</b>					
<b>abril de 2024</b>					

	Media	Mediana	Moda	Desviación Estándar	Cantidad de Respuestas
<b>I - Inflación (Variación Porcentual del IPC)</b>					
Mensual	0,5%	<b>0,5%</b>	0,5%	0,0030	41
Próximo mes	0,5%	<b>0,4%</b>	0,2%	0,0050	41
Año 2023	4,2%	<b>4,0%</b>	4,0%	0,0049	41
Año 2024	4,1%	<b>4,0%</b>	4,0%	0,0040	41
Próximos 12 meses	4,0%	<b>4,0%</b>	4,0%	0,0051	41
Horizonte de Política Monetaria	4,0%	<b>4,0%</b>	4,0%	0,0046	41
<b>II - Tipo de Cambio Nominal (Gs/USD Variación Porcentual)</b>					
Mensual	7.320	<b>7.350</b>	7.350	50	41
Próximo mes	7.325	<b>7.320</b>	7.350	49	41
Año 2023	7.387	<b>7.400</b>	7.400	97	41
Año 2024	7.429	<b>7.450</b>	7.500	192	41
<b>III - PIB (Variación Porcentual del PIB)</b>					
Año 2023	3,9%	<b>3,8%</b>	4,0%	0,0043	41
Año 2024	4,0%	<b>4,0%</b>	4,0%	0,0048	41
<b>IV - Tasa de Interés de Política Monetaria</b>					
Mensual	5,87%	<b>5,75%</b>	5,75%	0,0012	41
Próximo mes	5,71%	<b>5,75%</b>	5,50%	0,0025	41
Año 2023	5,32%	<b>5,50%</b>	5,00%	0,0045	41
Año 2024	4,95%	<b>5,00%</b>	5,00%	0,0054	41

<b>EVE</b>					
<b>ENCUESTA DE EXPECTATIVAS DE VARIABLES ECONÓMICAS</b>					
<b>mayo de 2024</b>					

	Media	Mediana	Moda	Desviación Estándar	Cantidad de Respuestas
<b>I - Inflación (Variación Porcentual del IPC)</b>					
Mensual	0,6%	<b>0,6%</b>	1,0%	0,0034	40
Próximo mes	0,4%	<b>0,4%</b>	0,5%	0,0032	40
Año 2024	4,3%	<b>4,0%</b>	4,0%	0,0041	40
Año 2025	4,1%	<b>4,0%</b>	4,0%	0,0041	40
Próximos 12 meses	4,0%	<b>4,0%</b>	4,0%	0,0047	40
Horizonte de Política Monetaria	4,1%	<b>4,0%</b>	4,0%	0,0052	40
<b>II - Tipo de Cambio Nominal (Gs/USD Variación Porcentual)</b>					
Mensual	7.433	<b>7.450</b>	7.400	69	40
Próximo mes	7.442	<b>7.450</b>	7.450	68	40
Año 2024	7.486	<b>7.500</b>	7.500	93	40
Año 2025	7.513	<b>7.500</b>	7.500	187	40
<b>III - PIB (Variación Porcentual del PIB)</b>					
Año 2024	3,9%	<b>3,8%</b>	4,0%	0,0029	40
Año 2025	4,0%	<b>4,0%</b>	4,0%	0,0046	40
<b>IV - Tasa de Interés de Política Monetaria</b>					
Mensual	5,97%	<b>6,00%</b>	6,00%	0,0009	40
Próximo mes	5,92%	<b>6,00%</b>	6,00%	0,0015	40
Año 2024	5,58%	<b>5,50%</b>	5,50%	0,0038	40
Año 2025	5,23%	<b>5,13%</b>	5,00%	0,0056	40

Fuente: BCP con base en la encuesta "EVE".



## Comportamiento de las variaciones

Expectativas de Variables Económicas - Mensual				
Media	may-24			
	abr-24	may-24	Comportamiento	jun-24
INFLACIÓN (Mensual)	0,5%	0,6%	^	0,4%
Próximo 12 meses	4,0%	4,0%	=	-
HPM (para 18/24 meses)	4,0%	4,1%	^	-
TCN	7.320	7.433	^	7.442
TPM	5,87%	5,97%	^	5,92%
Mediana				
INFLACIÓN (Mensual)	0,5%	0,6%	^	0,4%
Próximo 12 meses	4,0%	4,0%	=	-
HPM (para 18/24 meses)	4,0%	4,0%	=	-
TCN	7.350	7.450	^	7.450
TPM	5,75%	6,00%	^	6,00%

Expectativas de Variables Económicas - Anual						
Media	2024			2025		
	Mes anterior	Mes actual	Comportamiento	Mes anterior	Mes actual	Comportamiento
INFLACIÓN (Anual)	4,2%	4,3%	^	4,1%	4,1%	=
TCN	7.387	7.486	^	7.429	7.513	^
PIB	3,9%	3,9%	=	4,0%	4,0%	=
TPM	5,32%	5,58%	^	4,95%	5,23%	^
Mediana						
INFLACIÓN (Anual)	4,0%	4,0%	=	4,0%	4,0%	=
TCN	7.400	7.500	^	7.450	7.500	^
PIB	3,8%	3,8%	=	4,0%	4,0%	=
TPM	5,50%	5,50%	=	5,00%	5,13%	^

Fuente: BCP con base en la encuesta "EVE".

Referencias: **TCN:** Tipo de Cambio Nominal  
**HPM:** Horizonte de Política Monetaria (para 18 a 24 meses)  
**PIB:** Producto Interno Bruto  
**TPM:** Tasa de Interés de Política Monetaria