



INFORME DE INFLACIÓN (IPC)

Agosto
2022



BANCO CENTRAL DEL PARAGUAY

Federación Rusa y Augusto Roa Bastos

www.bcp.gov.py

Asunción - Paraguay



Publicación editada por:

Estudios Económicos
Departamento de Estadísticas del Sector Real
BANCO CENTRAL DEL PARAGUAY

Informe de inflación

Referencia: Evolución del Índice de Precios al Consumidor (IPC) correspondiente al mes de agosto de 2022.

I. Resultado inflacionario

La inflación del mes de agosto del año 2022, medida por la variación del Índice de Precios al Consumidor (IPC), fue del **0,4%**, inferior a la tasa del **0,9%** observada en el mismo mes del año anterior. Con este resultado, la inflación acumulada en el año asciende al **7,2%**, por encima del **3,6%** verificado en el mismo periodo del año 2021. La inflación interanual, por su parte, fue del **10,5%**, inferior a la variación del **11,1%** registrada en el mes anterior, pero mayor a la tasa del **5,6%** apuntada en el mes de agosto del año pasado.

Por otro lado, se señala que la inflación núcleo¹ fue mayor a la inflación total (**0,6%**). Así, la inflación interanual medida por este indicador alcanzó una tasa del **7%**, inferior a la variación del **7,1%** registrada en el mes de julio 2022, pero por encima de la tasa del **3,5%** verificada en el mes de agosto del año 2021.

II. Principales aspectos de la inflación

La evolución de los precios de consumo de la canasta durante el mes de agosto se caracterizó, principalmente, por el aumento de precios en la mayoría de los

Gráfico Nro. 1
Inflación total e inflación núcleo Interanual

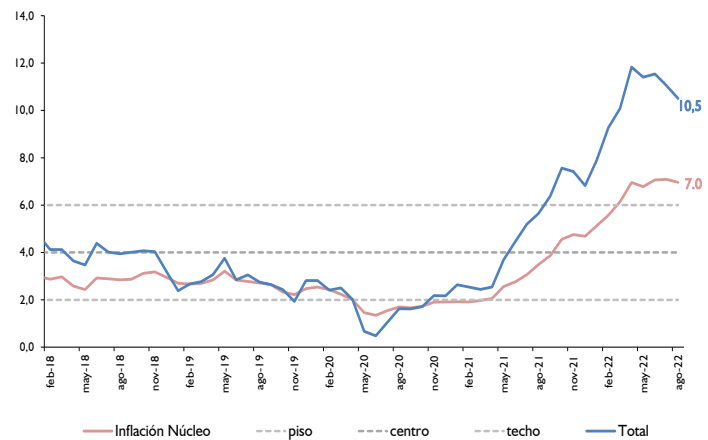
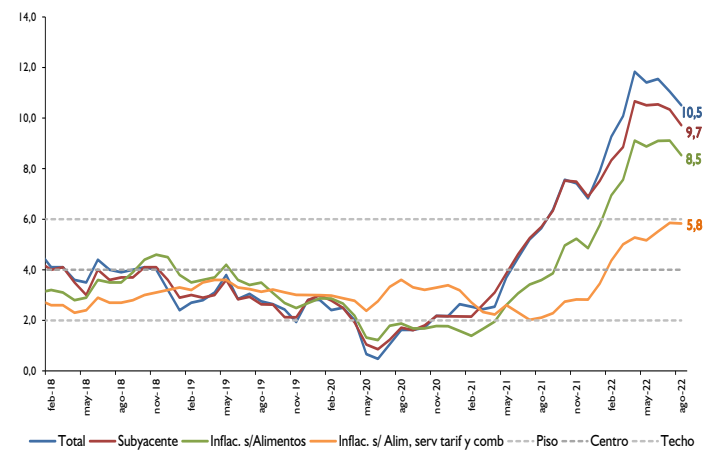


Gráfico Nro. 2
Inflación: total, subyacente, sin alimentos, y sin alimentos, servicios tarifados y combustibles Interanual



¹ La inflación núcleo es el promedio simple de los siguientes indicadores de inflación: inflación núcleo media truncada (suavizada), inflación núcleo media truncada (no suavizada), inflación núcleo por exclusión e inflación núcleo doble ponderación.



componentes de la agrupación de los alimentos seguido por las subas registradas en los servicios, gastos en salud y en algunos bienes durables. En contrapartida, estos aumentos fueron atenuados por las disminuciones de precios de los combustibles.

Dentro del rubro de los alimentos, la carne vacuna experimentó nuevamente un aumento, luego de registrar tres meses tasas negativas, ubicándose con la mayor incidencia en esta agrupación. Según agentes del sector, esto se debió a una reducción de la faena de ganado vacuno, generando una reducción de oferta en el mercado doméstico. Asimismo, también se han observado aumentos en los productos sustitutos de la carne vacuna, como las apuntadas en la carne de aves, carne de cerdo y pescados, mientras que las menudencias y los embutidos, verificaron reducciones de precios.

Con relación a los productos lácteos, se registraron aumentos de precios principalmente en la leche líquida y en los quesos, afectados por los incrementos en los costos de producción. En este segmento, los huevos mostraron aumentos de precios que, según agentes del sector, se explican por los incrementos en los costos operativos de logística y distribución. Por otro lado, los productos panificados observaron nuevamente incrementos de precios, comportamiento asociado a las alzas persistentes de precios de la harina y las materias grasas.

Por otra parte, los servicios de la canasta verificaron subas moderadas,

Tabla Nro. 1
Inflación total

Mes	Tasa de variación (%)					
	Mensual		Acumulada		Interanual	
	2021	2022	2021	2022	2021	2022
Enero	0,5	1,5	0,5	1,5	2,6	7,9
Febrero	0,1	1,4	0,6	2,8	2,5	9,3
Marzo	0,1	0,8	0,6	3,7	2,4	10,1
Abril	-0,1	1,5	0,6	5,3	2,5	11,8
Mayo	0,6	0,2	1,1	5,4	3,7	11,4
Junio	0,4	0,5	1,5	6,0	4,5	11,5
Julio	1,2	0,7	2,7	6,7	5,2	11,1
Agosto	0,9	0,4	3,6	7,2	5,6	10,5
Septiembre	1,0		4,6		6,4	
Octubre	1,6		6,3		7,6	
Noviembre	0,5		6,8		7,4	
Diciembre	0,0		6,8		6,8	

Gráfico Nro. 3
Alimentos y Carne
Interanual
2018-2022

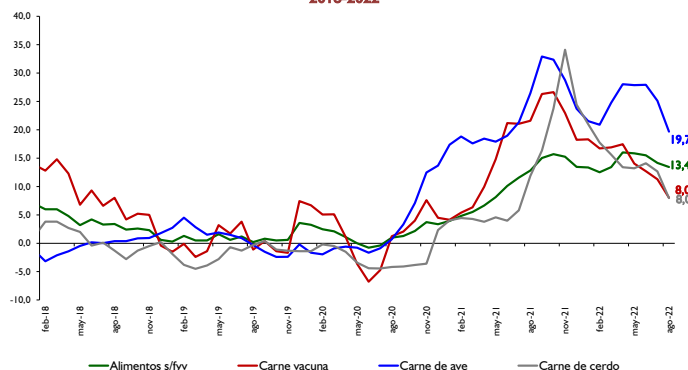
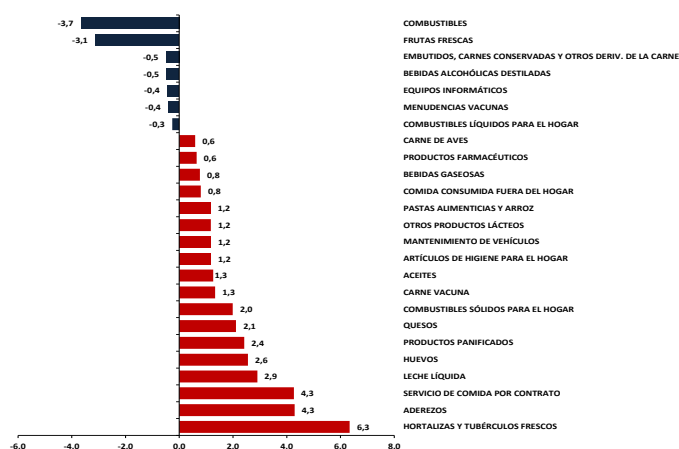


Gráfico Nro. 4
Principales variaciones por subgrupos
Mes de agosto de 2022





inflación interanual medida por este indicador asciende al **14,1%**, menor a la tasa del **15,0%** obtenida en el mes anterior, pero superior al **8,7%** registrado en el mes de agosto del 2021.

En cuanto a la agrupación Servicios y Renta, la inflación mensual se ubicó en **0,3%**, similar a la tasa registrada en el mes de agosto del 2021. Con este resultado, la inflación acumulada del año fue del **4,1%**, mayor a la variación del **1%** registrada en el mismo periodo durante el año 2021. Por su parte, la inflación interanual fue del **5,3%**, similar a la tasa observada en el mes anterior, pero por encima del resultado del **1,2%** verificado en el mes de agosto del año pasado.

IV. Inflación Subyacente

La **inflación subyacente**², durante el mes de agosto del año 2022, fue del **0,3%**, siendo este resultado inferior a la tasa observada en la inflación total (**0,4%**). A su vez, la **inflación subyacente (XI)**, que además de excluir a las frutas y verduras no incorpora los servicios tarifados y combustibles, presentó una tasa de variación del **0,7%**. Con respecto a la inflación interanual de cada uno de los indicadores de precios, las mismas presentaron los siguientes porcentajes: inflación total de **10,5%**, inflación subyacente de **9,7%** e inflación subyacente (XI) de **8%**.

V. Inflación en bienes nacionales e importados

La inflación mensual perteneciente a los

Tabla Nro. 2
Inflación en bienes, servicios y renta

Agrupación	Agosto 2021			Agosto 2022		
	Tasa de Inflación			Tasa de Inflación		
	Mens.	Acum.	Inter.	Mens.	Acum.	Inter.
Bienes Alimenticios	2,1	4,9	11,5	1,6	8,5	16,1
Bienes Alimenticios (sin frutas y verduras)	2,1	7,1	12,8	1,5	7,0	13,4
Otros Bienes	0,6	5,5	6,6	-0,5	9,6	12,4
Total Bienes	1,2	5,2	8,7	0,5	9,0	14,1
Servicios	0,3	1,0	1,2	0,3	4,4	5,7
Renta	0,6	0,9	1,2	0,2	0,8	1,0
Total Servicios y Renta	0,3	1,0	1,2	0,3	4,1	5,3
IPC	0,9	3,6	5,6	0,4	7,2	10,5

Gráfico Nro. 8
Inflación en bienes y servicios administrados y bienes libres
Interanual
2018-2022

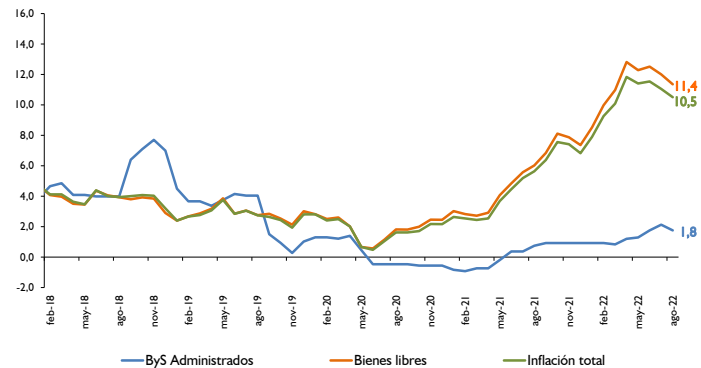
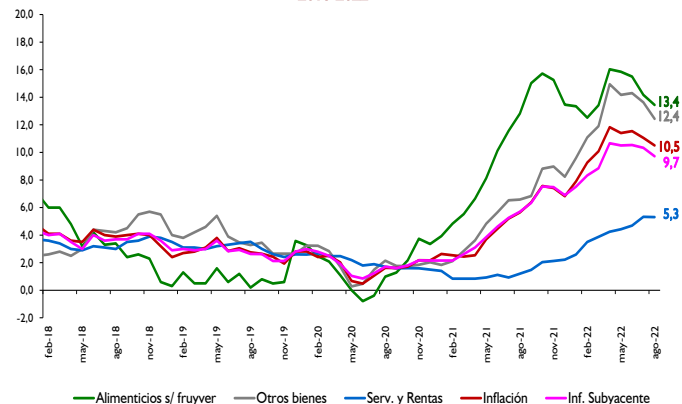


Gráfico Nro. 9
Inflación total, bienes, servicios y renta
Interanual
2018-2022



² Excluye de la canasta del IPC las frutas y verduras.



bienes de consumo nacional, en el mes de agosto del corriente año, fue del **0,5%**, inferior a la tasa del **1%** registrada en el mismo mes del año anterior. Así, la inflación acumulada asciende al **4,9%**, mayor a la variación del **2,8%** observada en el mismo periodo del año pasado. Con este resultado, la inflación interanual fue del **8,4%**, menor a la tasa del **9%** observada en julio de 2022, pero por encima de la variación del **5,2%** registrada en el mismo mes del año 2021.

Por otro lado, la inflación mensual de los bienes de consumo importado (sin frutas y verduras) alcanzó una variación del **-0,6%**, inferior a la tasa del **0,6%** verificada en el mismo mes del año 2021. Con este resultado, la inflación acumulada asciende al **11,3%** superior al resultado obtenido del **6,3%** correspondiente al mismo periodo durante el año 2021. Así, la inflación interanual verificada por este indicador fue del **14,3%** menor a la variación del **15,7%** observada en el mes anterior, pero por encima de la tasa del **7,2%** verificada en el mes de agosto del año 2021.

VI. Inflación en bienes transables y no transables

La inflación mensual de los bienes transables (sin frutas y verduras) alcanzó una tasa del **0,3%**, menor a la tasa del **1,2%** registrada en el mismo mes del año anterior. La inflación acumulada alcanzó el **8,6%**, por encima de la tasa del **6,1%** observada en el mismo periodo del año 2021. La inflación interanual, por su parte, ascendió al **12,8%**, inferior a la tasa del **13,8%**

Tabla Nro. 3
Inflación total y subyacente

Agrupación	Agosto 2021			Agosto 2022		
	Tasa de Inflación			Tasa de Inflación		
	Mens.	Acum.	Inter.	Mens.	Acum.	Inter.
Frutas y Verduras	1,7	-8,3	2,6	3,0	17,7	35,5
Servicios Tarifados	0,3	0,7	0,7	0,0	1,6	1,9
Combustibles	0,3	21,6	21,5	-3,3	29,1	38,3
Subyacente (XI)	1,0	3,0	5,0	0,7	5,2	8,0
Subyacente	0,9	4,0	5,7	0,3	6,8	9,7
Inflación total	0,9	3,6	5,6	0,4	7,2	10,5

Gráfico Nro. 10
Inflación total e inflación subyacente
Interanual
2018-2022

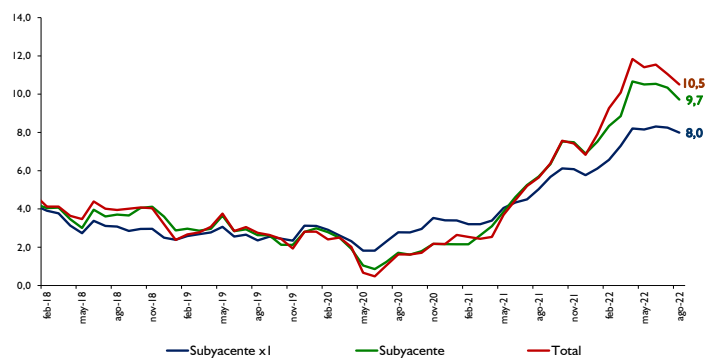
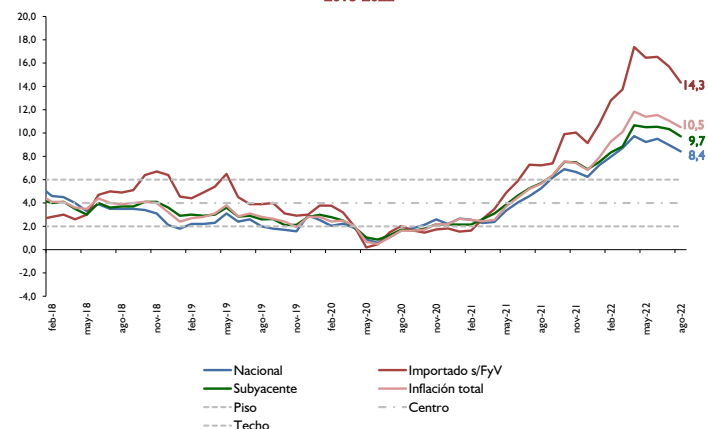


Gráfico Nro. 11
Inflación en bienes nacionales e importados
Interanual
2018-2022

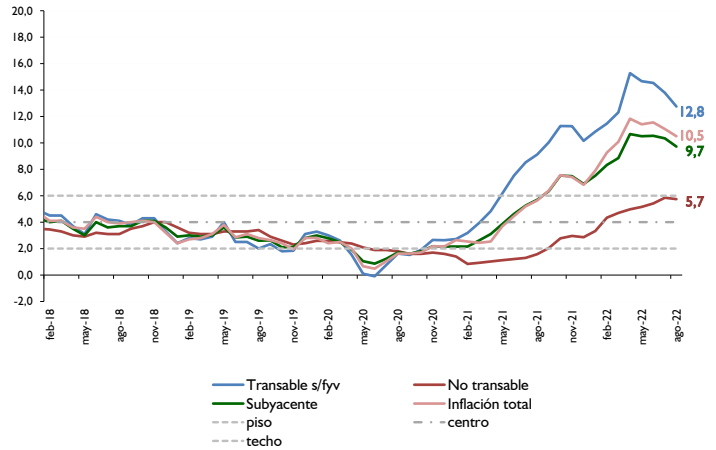




verificada en el mes de julio de 2022, pero mayor a la variación del **9,1%** registrada en agosto del año 2021.

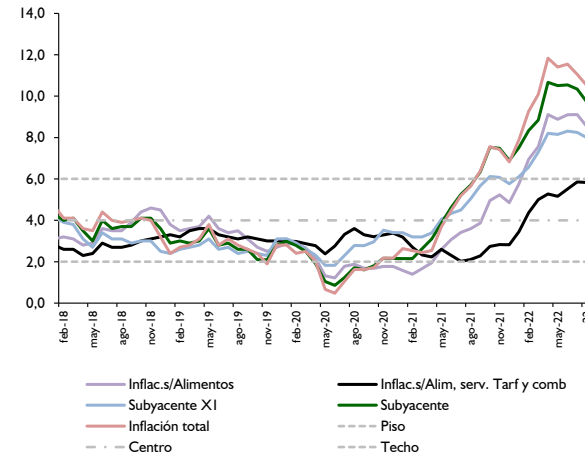
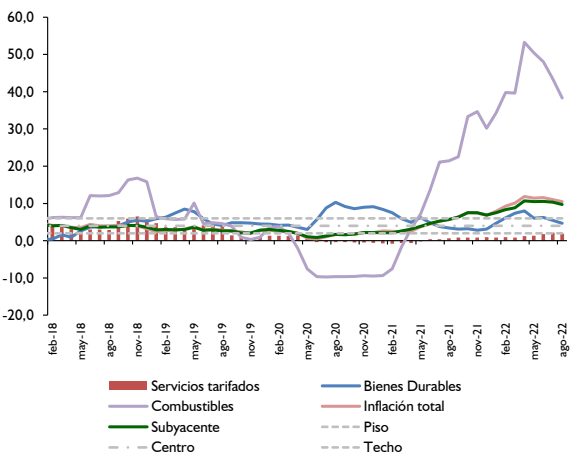
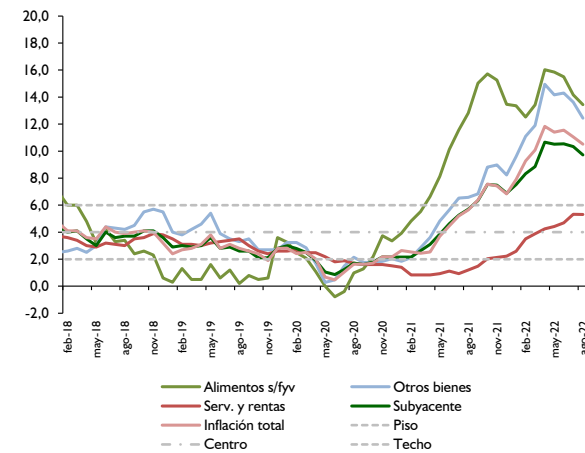
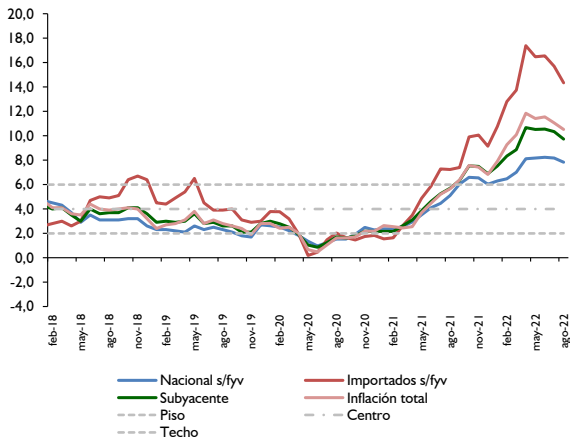
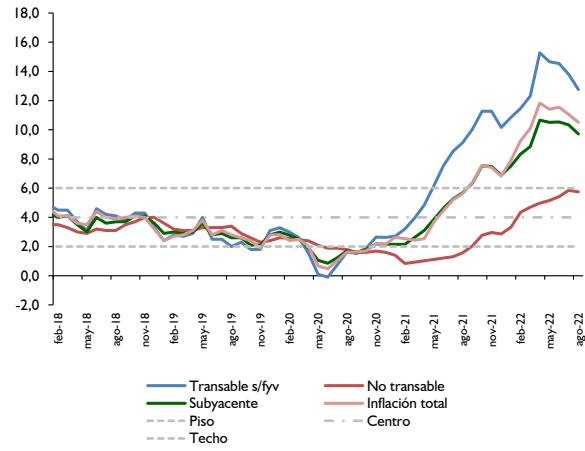
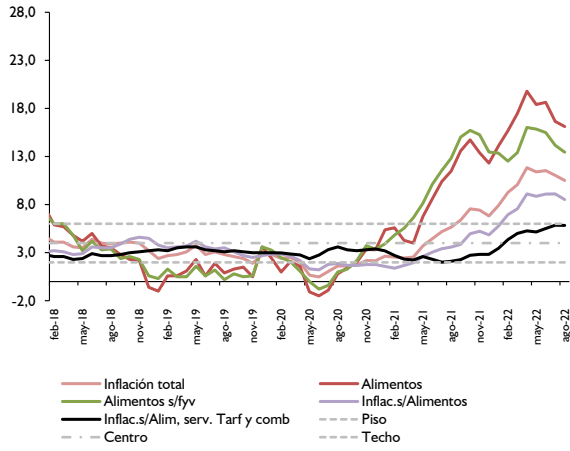
Asimismo, la inflación mensual de los bienes no transables fue del **0,3%**, menor a la tasa del **0,4%** registrada en el mismo mes del año pasado. Con este resultado, la inflación acumulada observó una variación del **4,2%**, mayor a la tasa del **1,4%** verificada en el mismo periodo durante el año anterior. De esta forma, la inflación interanual en el mes de agosto de 2022 ascendió al **5,7%**, inferior a la variación del **5,9%** verificada en el mes anterior, pero por encima de la tasa del **1,6%** registrada en el mes de agosto de 2022.

Gráfico Nro. 12
Inflación en bienes transables y no transables
Interanual
2018-2022

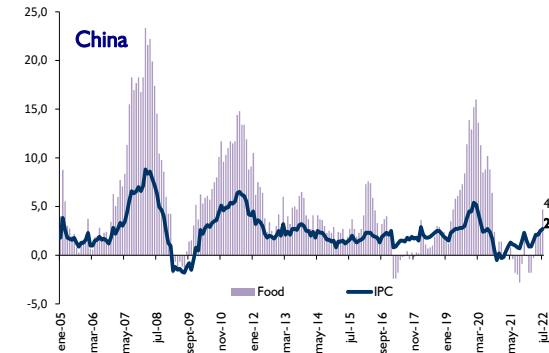
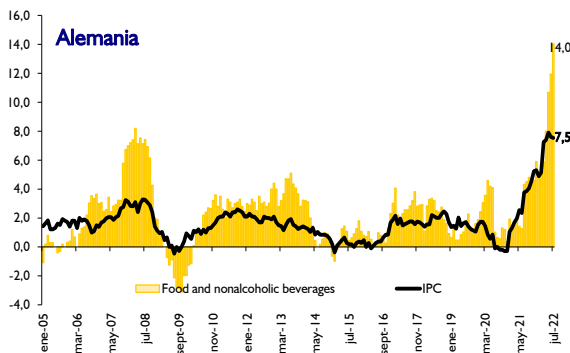
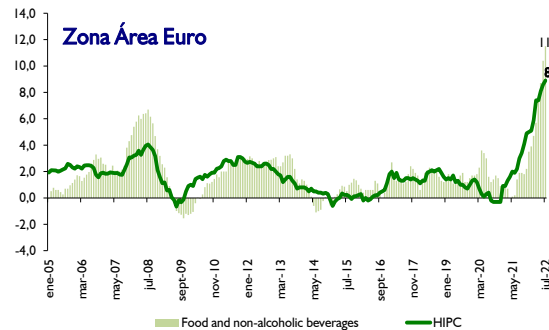
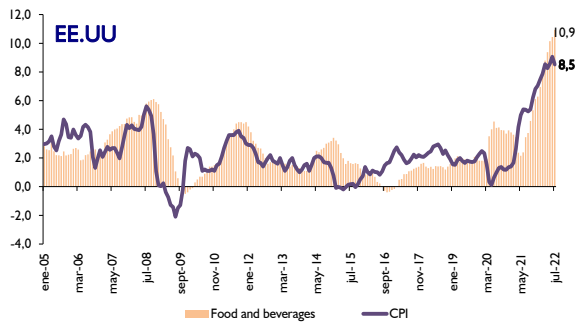
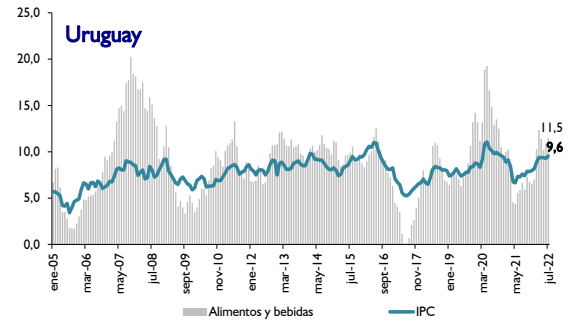
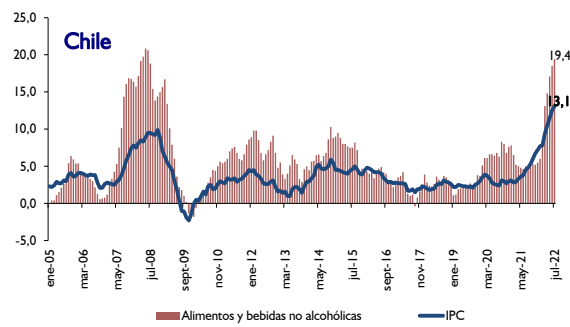
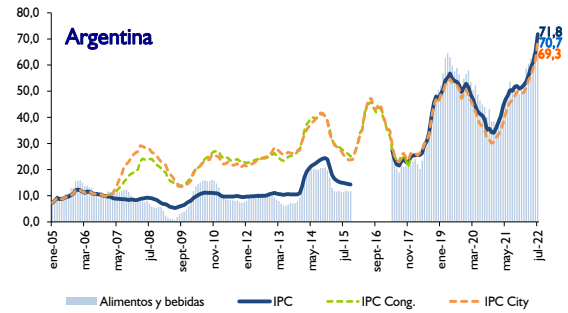
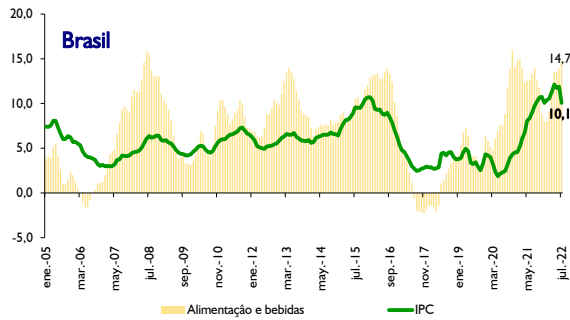




Indicadores de Inflación Interanual



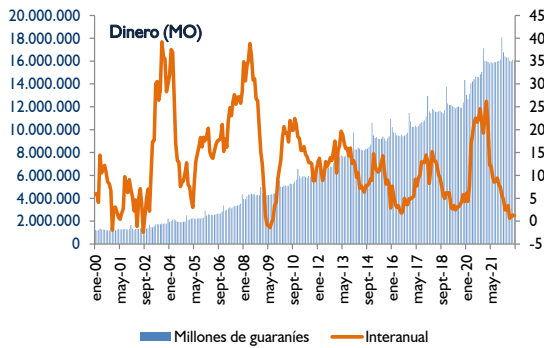
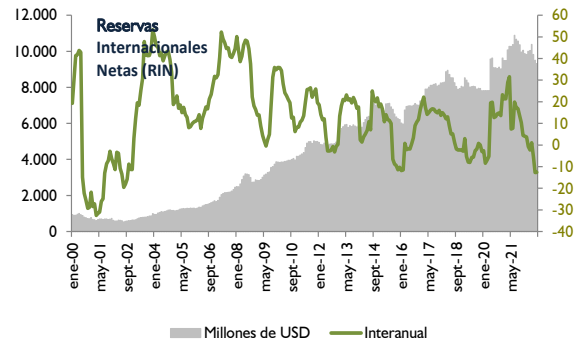
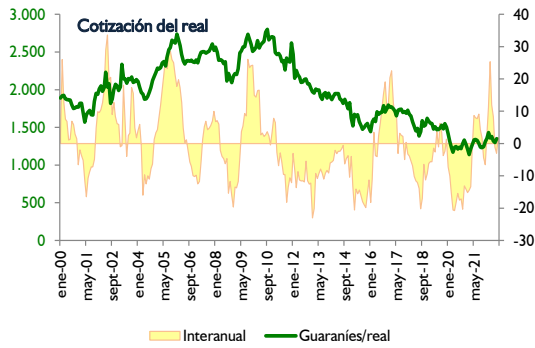
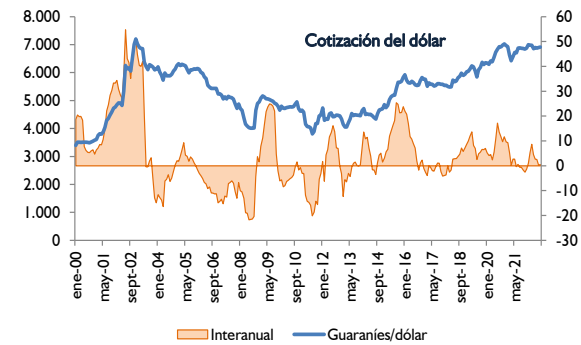
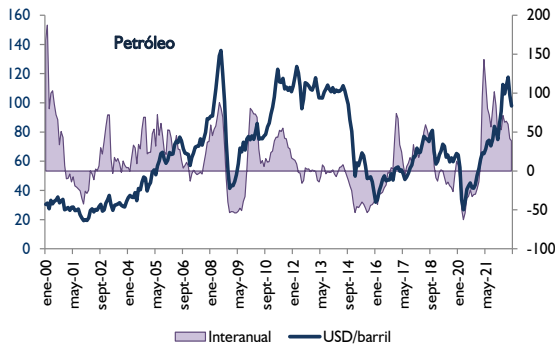
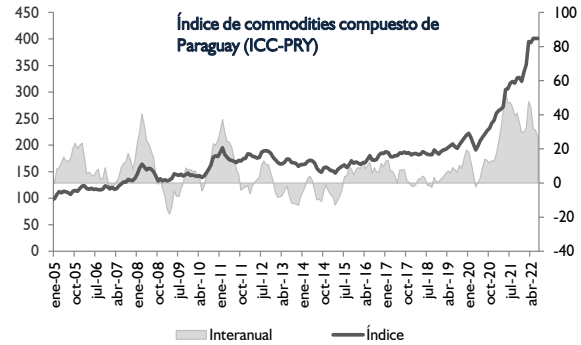
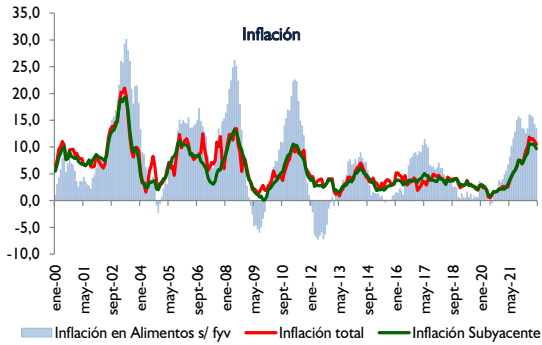
Inflación Internacional Interanual





Inflación

Principales indicadores macroeconómicos





INDICE DE PRECIOS AL CONSUMIDOR
AREA METROPOLITANA DE ASUNCIÓN

BASE Diciembre 2017=100

ASUNCIÓN

AÑO/MES	ALIMENTACIÓN B.NO ALCOH.	B.ALCOH TABACOS	P.VESTIR CALZADO	ALOJAMIENTO		MUEBLES Y		GASTO EN SALUD	TRANSPORTE	COMUNICACIÓN	RECREACIÓN CULTURA	EDUCACIÓN	RESTAURANT. HOTELEROS	BIENES RV.DIVERS	INDICE GENERAL	VARIACIONES (%)		
				AGUA-ELECTR. GAS Y OTROS	ARTÍCULOS P. EL HOGAR	MENS.	ACUM.									INTER.		
2019	100,6	95,8	102,3	105,2	104,6	104,8	112,3	100,6	104,3	110,4	104,8	105,3	104,7					
ENE	99,9	97,5	101,3	104,4	102,8	102,9	109,6	100,6	103,6	105,4	103,0	103,8	103,2	0,0	0,0	2,4		
FEB	101,0	97,2	101,4	104,6	103,0	103,3	109,8	100,8	103,5	109,4	103,2	104,1	103,8	0,6	0,6	2,7		
MAR	100,5	97,0	101,8	104,6	103,0	103,8	110,3	100,8	103,8	110,6	103,5	104,4	103,9	0,1	0,7	2,8		
ABR	100,9	97,3	102,0	104,7	103,0	104,1	110,7	100,1	103,6	111,0	104,1	104,6	104,2	0,3	1,0	3,1		
MAY	101,8	97,3	102,2	105,0	103,5	104,2	113,7	100,2	103,6	111,1	104,5	105,1	105,0	0,8	1,7	3,8		
JUN	100,3	97,5	102,5	105,3	103,8	104,4	113,4	100,0	104,2	111,1	104,9	105,6	104,8	-0,2	1,6	2,8		
JUL	99,9	96,2	102,4	105,3	105,7	104,9	112,5	99,8	104,3	111,1	105,3	105,6	104,7	-0,1	1,5	3,1		
AGO	99,3	94,3	102,4	105,4	105,8	105,5	112,3	101,1	104,6	111,1	105,5	105,8	104,6	-0,1	1,4	2,8		
SEP	99,4	94,1	102,8	105,6	105,9	105,9	113,4	101,2	105,0	111,1	105,7	106,0	104,9	0,3	1,6	2,6		
OCT	100,4	93,6	102,9	105,7	105,9	106,1	114,0	100,8	104,7	111,1	105,8	106,1	105,3	0,4	2,0	2,4		
NOV	101,2	93,9	102,9	105,7	106,2	106,2	113,9	100,8	104,7	111,1	106,0	106,3	105,5	0,2	2,2	1,9		
DIC	103,0	93,3	103,0	105,8	106,2	106,4	114,0	100,8	105,4	111,1	106,4	106,4	106,1	0,6	2,8	2,8		
2020	101,9	93,3	103,5	106,7	106,9	108,5	113,5	101,5	107,7	115,1	107,0	107,8	106,5					
ENE	102,3	93,4	103,2	106,0	106,3	106,4	114,4	100,9	105,7	111,1	106,5	106,7	106,1	0,0	0,0	2,8		
FEB	102,0	93,4	103,3	106,3	106,3	106,6	114,4	101,0	106,3	115,0	106,9	107,2	106,3	0,2	0,2	2,4		
MAR	102,6	93,7	103,4	106,3	106,4	106,7	114,1	101,2	106,3	115,5	107,0	107,4	106,5	0,2	0,4	2,5		
ABR	102,5	93,6	103,3	106,3	106,5	107,0	112,3	101,2	106,3	115,5	107,0	107,5	106,3	-0,2	0,2	2,0		
MAY	100,7	92,9	103,3	106,3	106,5	107,3	111,9	101,2	106,3	115,5	107,0	107,6	105,7	-0,6	-0,4	0,7		
JUN	98,8	92,6	103,5	106,6	106,7	107,6	111,6	101,5	106,8	115,5	107,1	107,7	105,3	-0,4	-0,8	0,5		
JUL	99,0	93,3	103,6	106,7	106,8	109,1	112,8	101,7	108,5	115,5	107,2	108,0	105,8	0,5	-0,3	1,1		
AGO	100,1	93,0	103,6	106,8	107,0	109,8	113,6	101,7	108,9	115,5	107,1	108,2	106,3	0,5	0,2	1,6		
SEP	100,8	93,0	103,6	107,0	107,3	109,8	114,0	101,9	109,1	115,5	107,0	108,2	106,6	0,3	0,5	1,6		
OCT	102,4	93,2	103,7	107,1	107,7	110,1	114,1	101,9	109,3	115,5	106,8	108,3	107,1	0,5	0,9	1,7		
NOV	104,6	93,6	103,7	107,2	107,8	110,3	114,3	102,1	109,6	115,5	106,8	108,6	107,8	0,7	1,6	2,2		
DIC	106,4	93,4	103,7	107,3	107,9	110,8	114,4	102,1	109,5	115,5	107,8	108,7	108,4	0,6	2,2	2,2		
2021	111,2	94,8	104,1	109,3	109,9	112,9	121,3	102,4	110,8	116,2	110,0	110,1	111,6					
ENE	107,8	93,7	103,7	107,3	108,4	111,0	114,2	102,1	109,3	115,5	108,0	109,1	108,9	0,5	0,5	2,6		
FEB	107,7	94,1	103,8	107,4	108,6	111,1	114,7	102,0	109,2	116,2	108,2	109,1	109,0	0,1	0,6	2,5		
MAR	107,0	93,7	103,6	107,7	108,8	111,4	116,2	101,8	109,5	116,2	108,4	109,1	109,1	0,1	0,6	2,4		
ABR	106,6	94,2	103,5	108,0	108,9	111,8	115,6	101,7	109,9	116,3	108,5	109,1	109,0	-0,1	0,6	2,5		
MAY	107,5	94,7	103,7	108,1	109,0	112,1	117,9	101,9	110,1	116,3	108,6	109,2	109,6	0,6	1,1	3,7		
JUN	107,3	94,8	103,8	108,2	109,2	112,6	119,9	102,3	110,1	116,3	108,6	110,0	110,0	0,4	1,5	4,5		
JUL	109,3	94,8	103,9	109,0	109,8	112,7	123,3	102,4	110,4	116,3	108,7	110,5	111,3	1,2	2,7	5,2		
AGO	111,6	95,1	104,2	109,5	110,2	113,6	124,1	102,5	111,1	116,3	109,5	110,8	112,3	0,9	3,6	5,6		
SEPT	114,5	95,2	104,5	110,4	110,7	114,1	124,3	102,5	111,4	116,3	111,0	110,9	113,4	1,0	4,6	6,4		
OCT	117,5	95,4	104,6	111,8	111,1	114,4	128,5	102,7	112,4	116,3	113,0	110,9	115,2	1,6	6,3	7,6		
NOV	118,6	95,6	104,8	112,0	111,7	114,6	129,1	103,3	112,9	116,3	113,7	111,0	115,8	0,5	6,8	7,4		
DIC	119,5	96,0	105,0	111,7	112,1	115,0	127,4	103,4	113,0	116,3	114,1	111,3	115,8	0,0	6,8	6,8		
2022	126,6	97,9	107,0	112,9	114,6	117,6	141,5	103,7	115,4	120,5	119,2	115,3	121,4					
ENE	123,0	96,3	105,3	111,7	112,4	116,3	130,2	103,4	113,4	116,3	115,1	112,5	117,5	1,5	1,5	7,9		
FEB	124,6	96,3	105,6	111,9	112,5	116,7	134,4	103,4	114,4	120,8	116,3	113,7	119,1	1,4	2,8	9,3		
MAR	125,7	96,9	106,1	112,3	113,3	117,3	137,3	103,4	115,2	121,1	117,7	114,4	120,1	0,8	3,7	10,1		
ABR	127,7	97,3	106,8	113,1	113,8	117,3	143,8	103,5	115,2	121,1	119,5	114,5	121,9	1,5	5,3	11,8		
MAY	127,3	98,3	107,3	113,4	114,4	117,6	143,9	103,8	115,7	121,1	119,8	115,5	122,1	0,2	5,4	11,4		
JUN	127,3	98,8	108,0	113,5	115,1	118,1	146,3	104,0	116,2	121,1	120,4	116,4	122,7	0,5	6,0	11,5		
JUL	127,5	99,6	108,4	113,7	117,5	118,4	149,1	104,0	116,5	121,1	121,6	117,6	123,6	0,7	6,7	11,1		
AGO	129,6	100,0	108,8	113,9	118,0	119,1	147,0	103,9	116,9	121,1	122,9	117,9	124,1	0,4	7,2	10,5		