



# INFORME DE INFLACIÓN (IPC)

ENERO  
2021



**BANCO CENTRAL DEL PARAGUAY**

Federación Rusa y Augusto Roa Bastos

[www.bcp.gov.py](http://www.bcp.gov.py)

Asunción - Paraguay



**Publicación editada por:**

**Estudios Económicos  
Departamento de Estadísticas del Sector Real  
BANCO CENTRAL DEL PARAGUAY**



# Informe de inflación

**Referencia:** Evolución del Índice de Precios al Consumidor (IPC) correspondiente al mes de enero de 2021.

## I. Resultado inflacionario

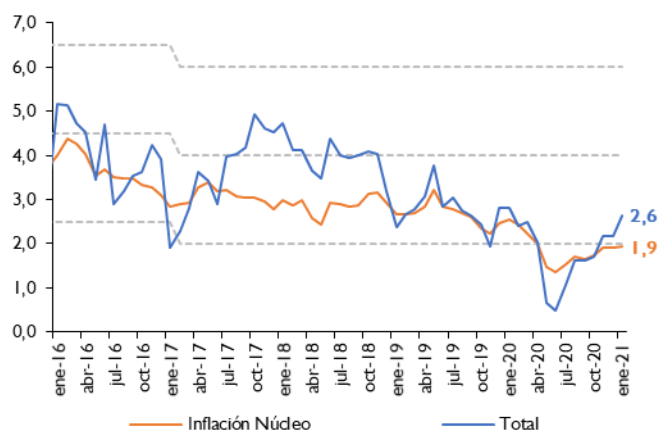
La inflación del mes de enero del año 2021, medida por la variación del Índice de Precios al Consumidor (IPC), fue del **0,5%**, superior a la tasa del **0%** observada en el mismo mes del año anterior. Con este resultado, la inflación interanual se ubicó en **2,6%**, resultado superior a la tasa del **2,2%** observada en diciembre del año 2020, pero inferior a la tasa del **2,8%** verificada en el mismo mes del año anterior.

Por otro lado, se señala que la inflación núcleo<sup>1</sup> se situó en un nivel inferior al de la inflación total mensual (en **0,2%**). Así, la inflación interanual medida por este indicador, alcanzó una tasa del **1,9%**, igual a la tasa del **1,9%** observada en el mes anterior, pero inferior a la tasa del **2,5%** verificada en el mes de enero del año 2020.

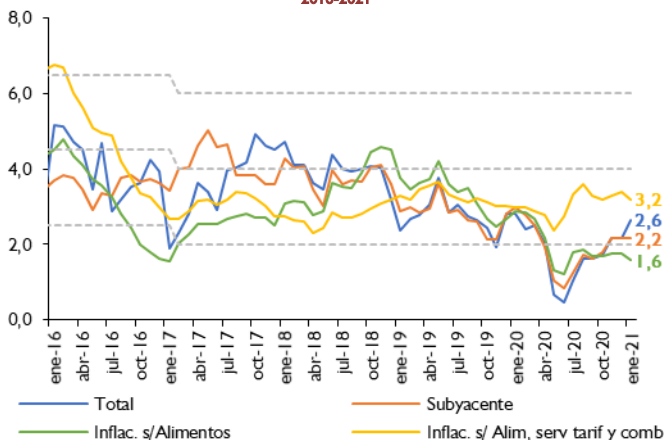
## II. Principales aspectos de la inflación

El resultado de la inflación del mes de enero estuvo caracterizado por un incremento en los precios de los alimentos, de los gastos de la salud y de los alimentos consumidos fuera del hogar, los cuales estuvieron atenuados por las disminuciones en los precios del cemento y de ciertos bienes durables.

**Gráfico Nro. 1**  
Inflación total e inflación núcleo  
Interanual  
2016-2021



**Gráfico Nro. 2**  
Inflación: total, subyacente, sin alimentos, y sin alimentos, servicios  
tarifados y combustibles  
Interanual  
2016-2021



<sup>1</sup> La inflación núcleo es el promedio simple de los siguientes indicadores de inflación subyacente: inflación núcleo media truncada (suavizada), inflación núcleo media truncada (no suavizada), inflación núcleo por exclusión e inflación núcleo doble ponderación.



En cuanto a los bienes alimenticios, se destaca las subas de la carne vacuna. Según los referentes del sector cárnico, dicho aumento se corresponde con la trayectoria al alza de los precios internacionales del producto, los cuales favorecen a su exportación y terminan limitando la oferta interna, elevando el precio local. En esa misma línea, algunos bienes sustitutos de la carne vacuna como la carne de aves, de cerdo, los embutidos y otros derivados de la carne también registraron aumentos de precios.

Asimismo, se observaron aumentos de precios en aceites, panificados, pastas alimenticias y arroz, entre otros. No obstante, estos incrementos fueron atenuados por las reducciones de precios registradas en productos lácteos, quesos, huevos y azúcar.

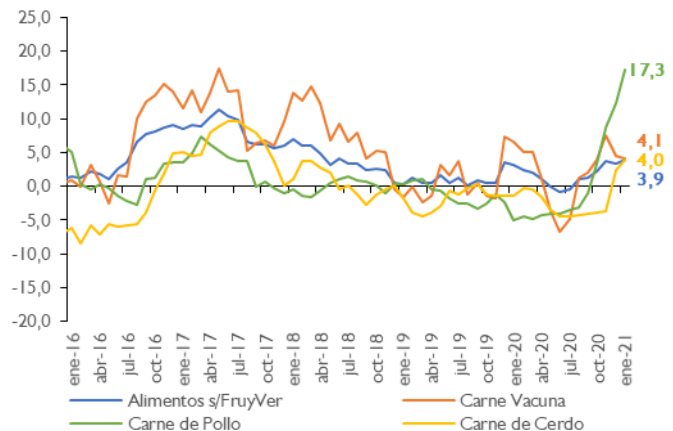
Por su parte, los alimentos consumidos fuera del hogar también mostraron incrementos, destacándose las comidas y bebidas servidas en bares y restaurantes, así como los alimentos preparados para llevar. Según referentes del sector, estas variaciones estarían relacionadas al incremento en los insumos utilizados en la preparación de los mismos, en particular los de las carnes.

Con respecto a los gastos en salud, se verificó un crecimiento en los precios de los productos farmacéuticos (analgésicos, antihistamínicos y vitaminas), los productos no farmacéuticos (alcohol) y los servicios médicos (servicios de laboratorios y servicios hospitalarios).

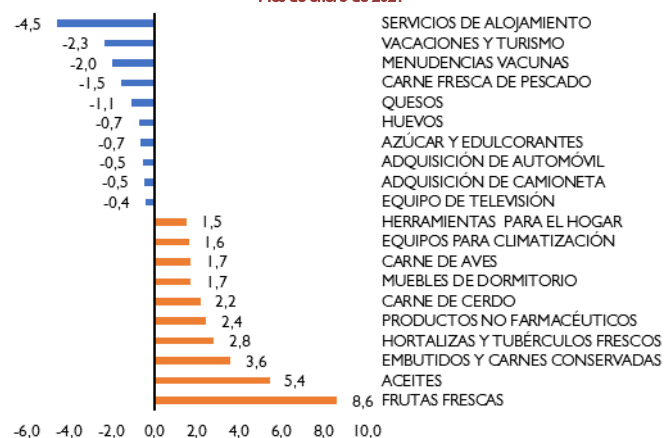
**Tabla Nro. 1**  
**Inflación total**

Mes	Tasa de variación (%)					
	Mensual		Acumulada		Interanual	
	2020	2021	2020	2021	2020	2021
Enero	0,0	0,5	0,0	0,5	2,8	2,6
Febrero	0,2		0,2		2,4	
Marzo	0,2		0,4		2,5	
Abril	-0,2		0,2		2,0	
Mayo	-0,6		-0,4		0,7	
Junio	-0,4		-0,8		0,5	
Julio	0,5		-0,3		1,1	
Agosto	0,5		0,2		1,6	
Septiembre	0,3		0,5		1,6	
Octubre	0,5		0,9		1,7	
Noviembre	0,7		1,6		2,2	
Diciembre	0,6		2,2		2,2	

**Gráfico Nro. 3**  
**Alimentos y Carne**  
**Interanual**  
**2016-2021**



**Gráfico Nro. 4**  
**Principales variaciones por subgrupos**  
**Mes de enero de 2021**







el mes de diciembre del año 2020, y también superior al **2,9%** registrado en enero del año anterior.

En cuanto a la agrupación Servicios y Renta, la inflación mensual se ubicó en **0,1%**, levemente inferior al **0,2%** registrado en el mes de enero del año 2020. Con este resultado, la inflación interanual asciende al **1,4%**, inferior a la tasa del **1,5%** observada en el mes de diciembre de 2020, y por debajo de la tasa del **2,6%** registrado en el mes de enero del año pasado.

#### IV. Inflación Subyacente

La **inflación subyacente**<sup>2</sup>, durante el mes de enero del año 2021, fue del **0,3%**, siendo este resultado inferior a la tasa observada en la inflación total. A su vez, la **inflación subyacente(XI)**, que además de excluir a las frutas y verduras no incorpora los servicios tarifados y combustibles, presentó una tasa de variación del **0,3%**.

Con respecto a la inflación interanual de cada uno de los indicadores de precios, las mismas presentaron los siguientes porcentajes: inflación total **2,6%**, inflación subyacente **2,2%** e inflación subyacente (XI) **3,4%**.

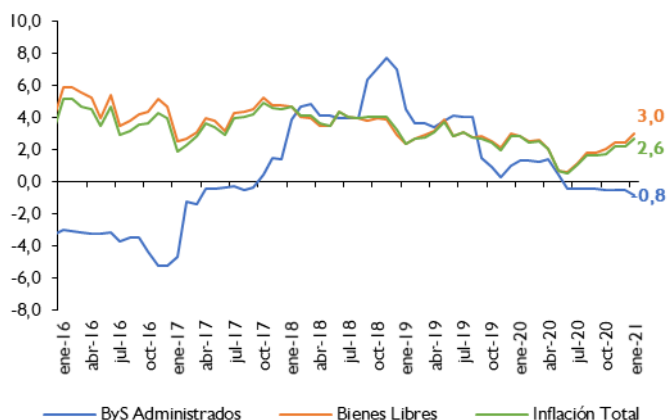
#### V. Inflación en bienes nacionales e importados

La inflación mensual, perteneciente a los bienes de consumo de origen nacional, en el mes de enero del corriente año, fue del **0,4%**, superior al **-0,1%** registrado en el mismo mes del año

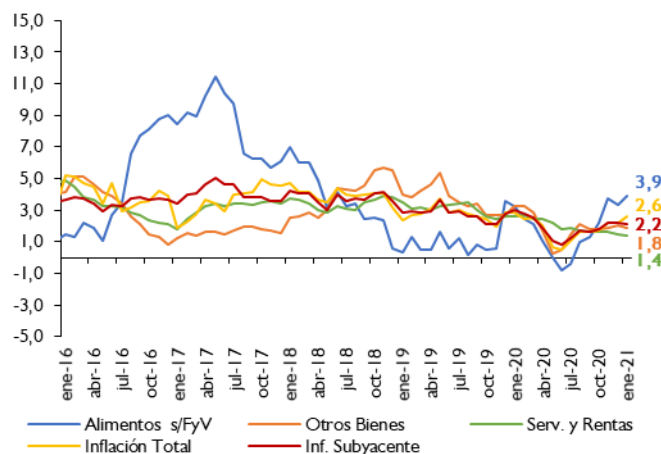
**Tabla Nro. 2**  
**Inflación en bienes, servicios y renta**

Agrupación	Enero 2020			Enero 2021		
	Tasa de Inflación			Tasa de Inflación		
	Mens.	Acum.	Inter.	Mens.	Acum.	Inter.
Bienes Alimenticios	-0,7	-0,7	2,4	1,3	1,3	5,4
Bienes Alimenticios (sin frutas y verduras)	0,3	0,3	3,3	0,8	0,8	3,9
Otros Bienes	0,2	0,2	3,2	0,0	0,0	1,8
<b>Total Bienes</b>	<b>-0,2</b>	<b>-0,2</b>	<b>2,9</b>	<b>0,6</b>	<b>0,6</b>	<b>3,4</b>
Servicios	0,3	0,3	2,7	0,0	0,0	1,3
Renta	0,3	0,3	2,5	0,0	0,0	1,6
<b>Total Servicios y Renta</b>	<b>0,2</b>	<b>0,2</b>	<b>2,6</b>	<b>0,1</b>	<b>0,1</b>	<b>1,4</b>
IPC	0,0	0,0	2,8	0,5	0,5	2,6

**Gráfico Nro. 8**  
**Inflación en bienes y servicios administrados y bienes libres**  
**Interanual**  
**2016-2021**



**Gráfico Nro. 9**  
**Inflación total, bienes, servicios y renta**  
**Interanual**  
**2016-2021**



<sup>2</sup> Excluye de la canasta del IPC las frutas y verduras.



2020. Con este resultado, la inflación interanual asciende a una tasa del **2,7%**, mayor al **2,2%** verificada en diciembre del año 2020, y superior a la tasa del **2,5%** observada en el mismo mes del año pasado.

Por otro lado, la inflación mensual de los bienes de consumo importado (sin frutas y verduras) alcanzó una tasa de variación del **0%**, tasa inferior al **0,3%** registrada en el mismo mes del año 2020. Con este resultado, la inflación interanual asciende a una tasa del **1,5%**, inferior a la tasa del **1,8%** correspondiente al mes de diciembre de 2020, y también inferior a la tasa del **3,8%** verificada en el mes de enero del año anterior.

## VI. Inflación en bienes transables y no transables

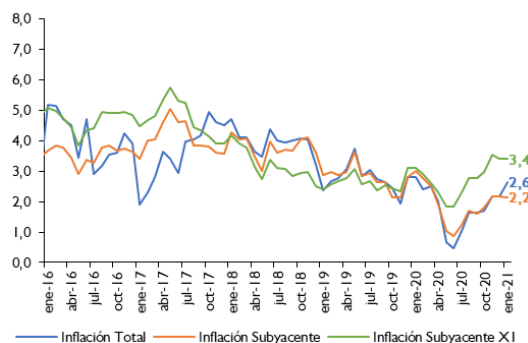
La inflación mensual de los bienes transables (sin frutas y verduras) alcanzó una tasa del **0,4%**, mayor al **0,3%** registrado en el mismo mes del año anterior. Así, la inflación interanual en enero del año 2021 asciende al **2,7%**, por encima del **2,6%** correspondiente al mes de diciembre del año 2020, pero menor al **3,3%** observado en el mes de enero del año pasado.

Asimismo, la inflación mensual de los bienes no transables fue del **0,1%**, inferior a la tasa del **0,3%** registrada en el mismo mes del año pasado. Con este resultado, la inflación interanual en el mes de enero del año 2021, asciende al **1,4%**, inferior a la tasa del **1,6%** observado al mes de diciembre de 2020, y también inferior al **2,6%** registrado en el mes de enero del año anterior.

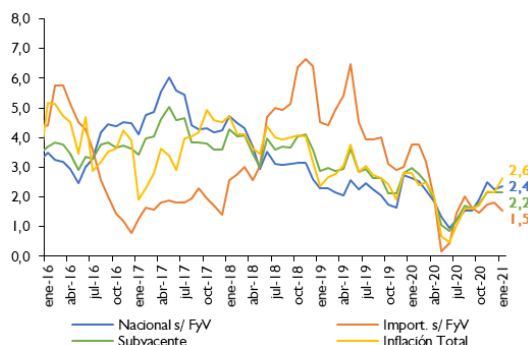
**Tabla Nro. 3**  
**Inflación total y subyacente**

AGRUPACIÓN	Enero 2020			Enero 2021		
	Tasa de Inflación			Tasa de Inflación		
	Mens.	Acum.	Inter.	Mens.	Acum.	Inter.
Frutas y Verduras	-6,6	-6,6	-2,7	4,7	4,7	15,4
Servicios Tarifados	0,4	0,4	1,3	0,2	0,2	-0,7
Combustibles	-0,3	-0,3	3,7	-0,2	-0,2	-9,4
<b>Subyacente (X1)</b>	<b>0,3</b>	<b>0,3</b>	<b>3,1</b>	<b>0,3</b>	<b>0,3</b>	<b>3,4</b>
<b>Subyacente</b>	<b>0,3</b>	<b>0,3</b>	<b>3,0</b>	<b>0,3</b>	<b>0,3</b>	<b>2,2</b>
<b>Inflación total</b>	<b>0,0</b>	<b>0,0</b>	<b>2,8</b>	<b>0,5</b>	<b>0,5</b>	<b>2,6</b>

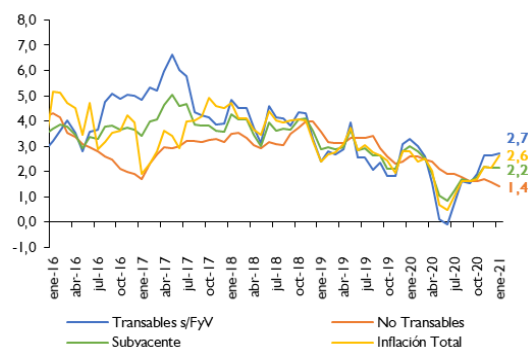
**Gráfico Nro. 10**  
**Inflación total e inflación subyacente**  
**Interanual**  
**2016-2021**



**Gráfico Nro. 11**  
**Inflación en bienes nacionales e importados**  
**Interanual**  
**2016-2021**

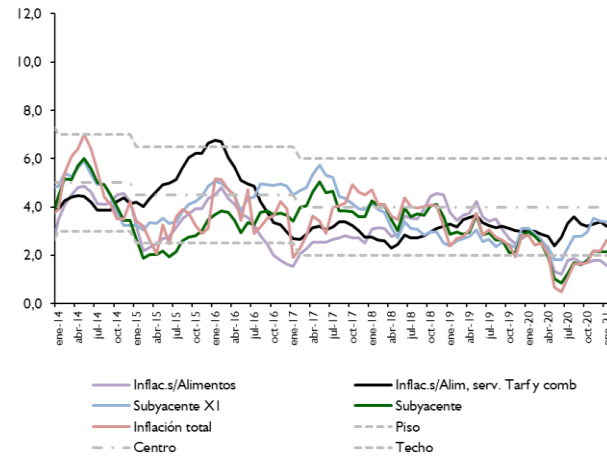
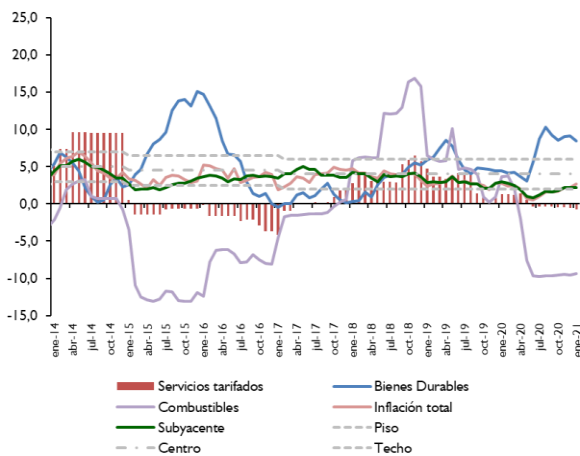
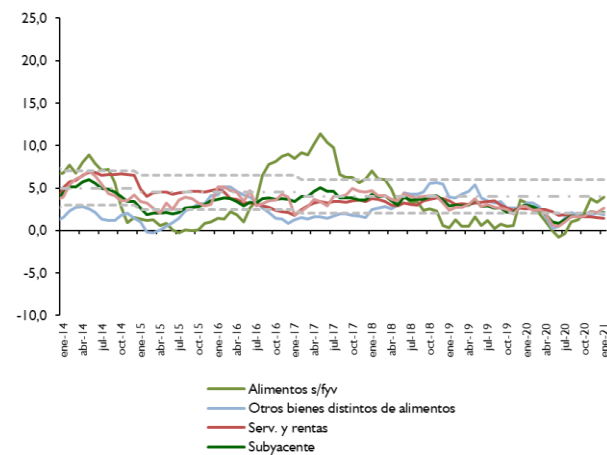
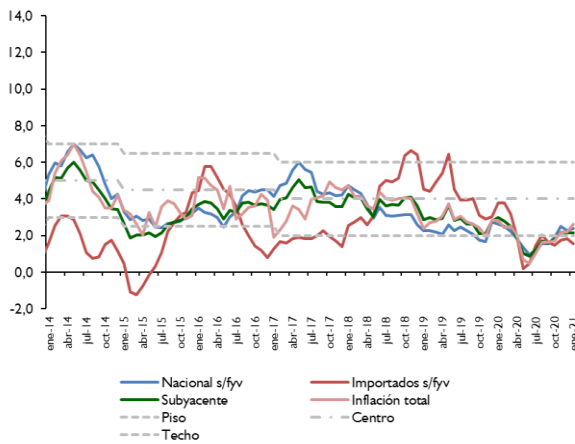
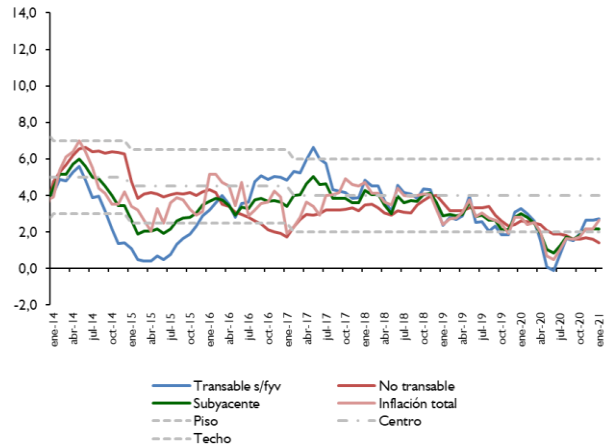
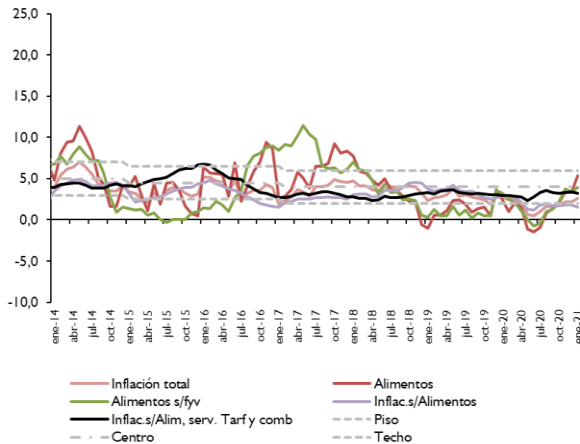


**Gráfico Nro. 12**  
**Inflación en bienes transables y no transables**  
**Interanual**  
**2016-2021**



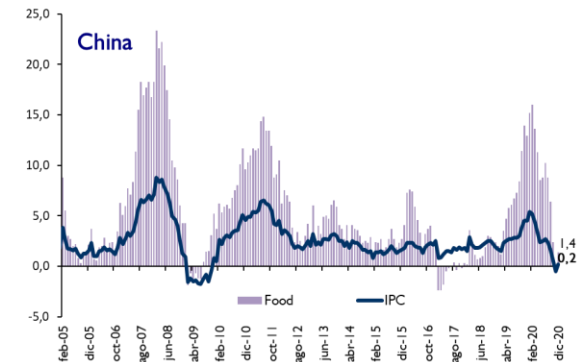
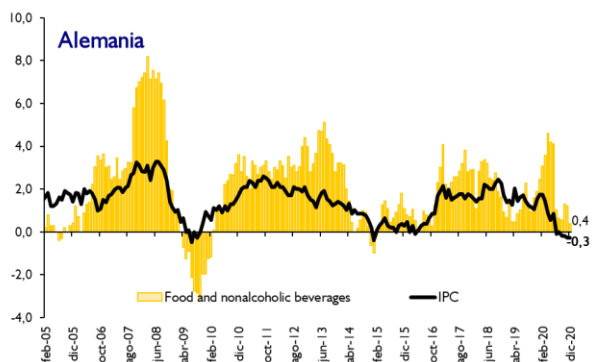
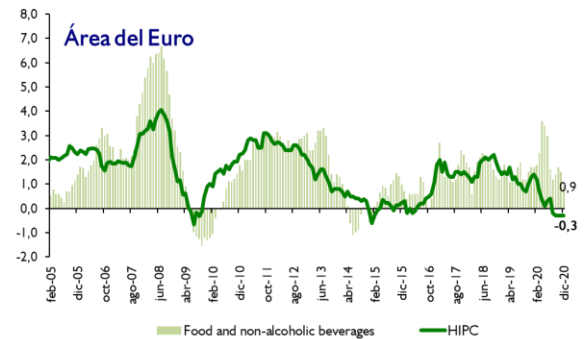
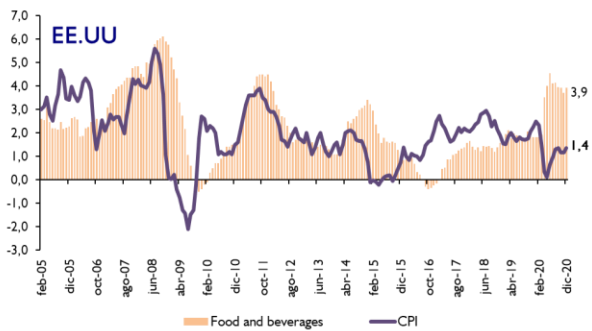
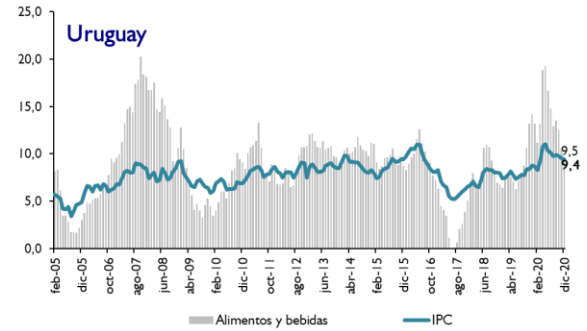
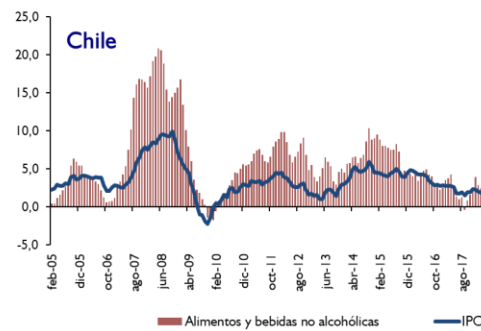
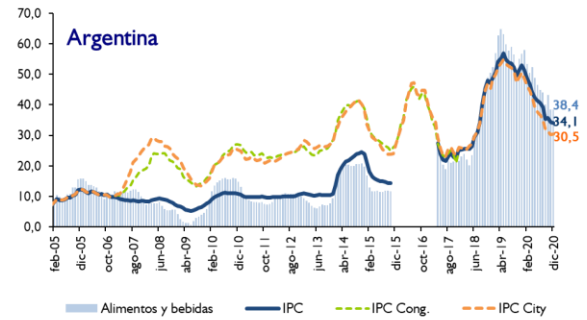
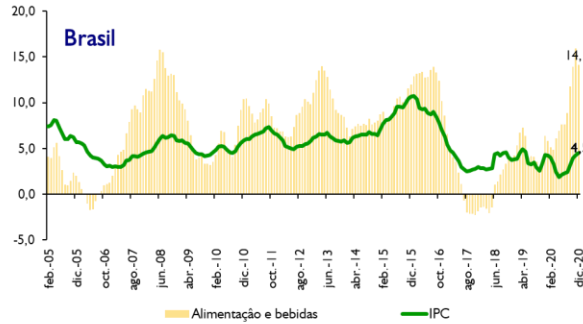


### Indicadores de Inflación Interanual



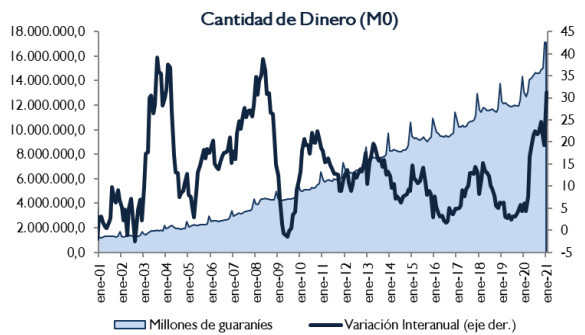
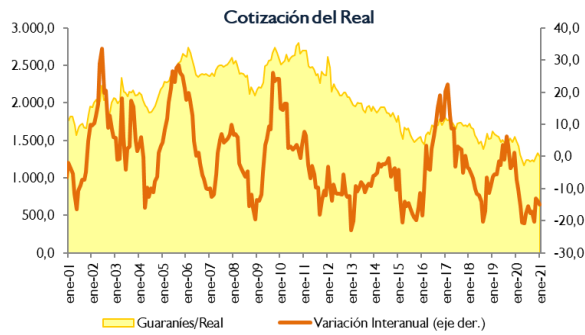
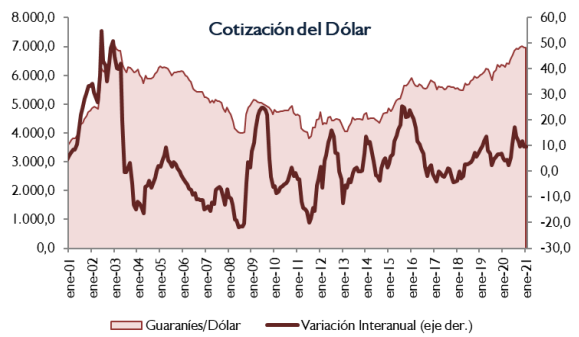
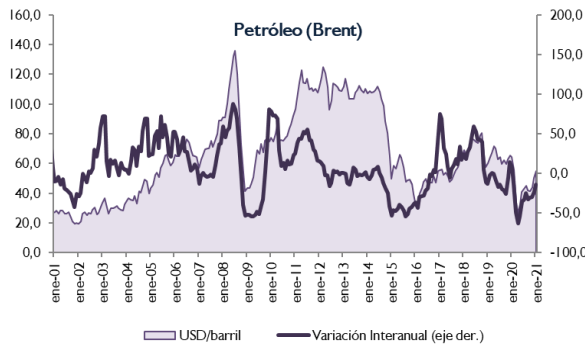
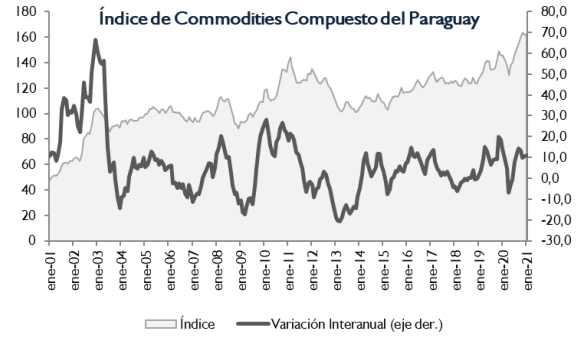
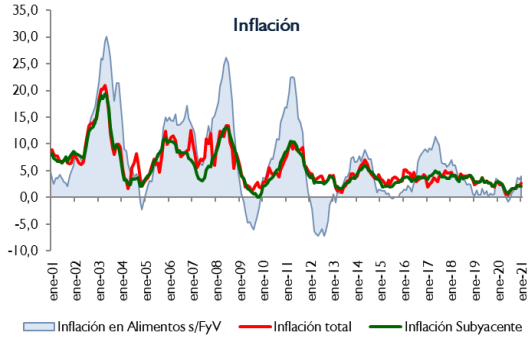


## Inflación Internacional Interanual





## Inflación Principales indicadores macroeconómicos





DPTO. DE ESTADÍSTICAS DEL SECTOR REAL

**INDICE DE PRECIOS AL CONSUMIDOR  
AREA METROPOLITANA DE ASUNCIÓN**

BASE Diciembre 2017=100

**ASUNCIÓN**

AÑO/MES	ALIMENTACIÓN		P.VESTIR CALZADO	ALOJAMIENTO		MUEBLES Y ARTÍCULOS		TRANSPORTE	COMUNICACIÓN	RECREACIÓN CULTURA	EDUCACIÓN	RESTAURANT.		BIENES RV.DIVERS	INDICE GENERAL	VARIACIONES (%)		
	B.NO ALCOH.	TABACOS		AGUA-ELECTR. GAS Y OTROS	P. EL HOGAR	GASTO EN SALUD	HOTELES					RV.DIVERS	MENS.			ACUM.	INTER.	
<b>2018</b>	<b>99,5</b>	<b>98,8</b>	<b>100,7</b>	<b>102,2</b>	<b>101,2</b>	<b>101,9</b>	<b>106,5</b>	<b>100,4</b>	<b>102,0</b>	<b>104,9</b>	<b>101,5</b>	<b>101,9</b>	<b>101,9</b>					
ENE	100,9	99,8	100,0	100,3	100,0	100,9	102,7	99,9	100,4	100,1	100,0	100,4	100,8	100,8	0,8	0,8	4,7	
FEB	100,4	99,7	100,3	100,8	100,1	101,2	103,4	99,9	101,0	105,0	100,1	100,8	101,1	100,8	0,3	1,1	4,1	
MAR	99,9	99,4	100,3	100,9	100,3	101,5	103,3	100,1	101,1	105,1	100,4	100,9	101,1	100,9	0,0	1,1	4,1	
ABR	99,8	99,4	100,5	101,0	100,3	101,6	103,0	100,2	101,4	105,2	100,9	101,1	101,1	101,1	0,0	1,1	3,6	
MAY	99,5	99,4	100,5	101,1	100,4	101,7	104,1	100,5	101,8	105,2	100,9	101,2	101,2	101,2	0,1	1,2	3,5	
JUN	99,7	98,5	100,7	101,4	101,2	102,1	106,9	100,5	101,9	105,2	101,4	101,9	101,9	101,9	0,7	1,9	4,4	
JUL	98,0	98,3	100,8	101,7	101,3	102,1	107,0	100,5	102,3	105,4	101,6	102,3	101,6	101,6	-0,3	1,6	4,0	
AGO	98,4	98,4	100,8	101,9	101,4	102,1	107,2	100,5	102,2	105,4	102,1	102,4	101,8	101,8	0,2	1,8	3,9	
SEP	98,1	98,4	100,9	103,9	101,9	102,2	108,0	100,5	102,7	105,4	102,5	102,7	102,2	102,2	0,4	2,2	4,0	
OCT	98,9	98,1	101,0	104,0	102,4	102,5	110,5	100,6	102,6	105,4	102,6	102,9	102,8	102,8	0,6	2,8	4,1	
NOV	100,7	97,9	101,2	104,4	102,4	102,6	111,1	100,6	103,0	105,4	103,0	103,0	103,5	103,5	0,7	3,5	4,0	
DIC	99,4	97,7	101,2	104,6	102,8	102,7	110,3	100,6	103,2	105,4	103,0	103,4	103,2	103,2	-0,3	3,2	3,2	
<b>2019</b>	<b>100,6</b>	<b>95,8</b>	<b>102,3</b>	<b>105,2</b>	<b>104,6</b>	<b>104,8</b>	<b>112,3</b>	<b>100,6</b>	<b>104,3</b>	<b>110,4</b>	<b>104,8</b>	<b>105,3</b>	<b>104,7</b>					
ENE	99,9	97,5	101,3	104,4	102,8	102,9	109,6	100,6	103,6	105,4	103,0	103,8	103,2	103,2	0,0	0,0	2,4	
FEB	101,0	97,2	101,4	104,6	103,0	103,3	109,8	100,8	103,5	109,4	103,2	104,1	103,8	103,8	0,6	0,6	2,7	
MAR	100,5	97,0	101,8	104,6	103,0	103,8	110,3	100,8	103,8	110,6	103,5	104,4	103,9	103,9	0,1	0,7	2,8	
ABR	100,9	97,3	102,0	104,7	103,0	104,1	110,7	100,1	103,6	111,0	104,1	104,6	104,2	104,2	0,3	1,0	3,1	
MAY	101,8	97,3	102,2	105,0	103,5	104,2	113,7	100,2	103,6	111,1	104,5	105,1	105,0	105,0	0,8	1,7	3,8	
JUN	100,3	97,5	102,5	105,3	103,8	104,4	113,4	100,0	104,2	111,1	104,9	105,6	104,8	104,8	-0,2	1,6	2,8	
JUL	99,9	96,2	102,4	105,3	105,7	104,9	112,5	99,8	104,3	111,1	105,3	105,6	104,7	104,7	-0,1	1,5	3,1	
AGO	99,3	94,3	102,4	105,4	105,8	105,5	112,3	101,1	104,6	111,1	105,5	105,8	104,6	104,6	-0,1	1,4	2,8	
SEP	99,4	94,1	102,8	105,6	105,9	105,9	113,4	101,2	105,0	111,1	105,7	106,0	104,9	104,9	0,3	1,6	2,6	
OCT	100,4	93,6	102,9	105,7	105,9	106,1	114,0	100,8	104,7	111,1	105,8	106,1	105,3	105,3	0,4	2,0	2,4	
NOV	101,2	93,9	102,9	105,7	106,2	106,2	113,9	100,8	104,7	111,1	106,0	106,3	105,5	105,5	0,2	2,2	1,9	
DIC	103,0	93,3	103,0	105,8	106,2	106,4	114,0	100,8	105,4	111,1	106,4	106,4	106,1	106,1	0,6	2,8	2,8	
<b>2020</b>	<b>101,9</b>	<b>93,3</b>	<b>103,5</b>	<b>106,7</b>	<b>106,9</b>	<b>108,5</b>	<b>113,5</b>	<b>101,5</b>	<b>107,7</b>	<b>115,1</b>	<b>107,0</b>	<b>107,8</b>	<b>106,5</b>					
ENE	102,3	93,4	103,2	106,0	106,3	106,4	114,4	100,9	105,7	111,1	106,5	106,7	106,1	106,1	0,0	0,0	2,8	
FEB	102,0	93,4	103,3	106,3	106,3	106,6	114,4	101,0	106,3	115,0	106,9	107,2	106,3	106,3	0,2	0,2	2,4	
MAR	102,6	93,7	103,4	106,3	106,4	106,7	114,1	101,2	106,3	115,5	107,0	107,4	106,5	106,5	0,2	0,4	2,5	
ABR	102,5	93,6	103,3	106,3	106,5	107,0	112,3	101,2	106,3	115,5	107,0	107,5	106,3	106,3	-0,2	0,2	2,0	
MAY	100,7	92,9	103,3	106,3	106,5	107,3	111,9	101,2	106,3	115,5	107,0	107,6	105,7	105,7	-0,6	-0,4	0,7	
JUN	98,8	92,6	103,5	106,6	106,7	107,6	111,6	101,5	106,8	115,5	107,1	107,7	105,3	105,3	-0,4	-0,8	0,5	
JUL	99,0	93,3	103,6	106,7	106,8	109,1	112,8	101,7	108,5	115,5	107,2	108,0	105,8	105,8	0,5	-0,3	1,1	
AGO	100,1	93,0	103,6	106,8	107,0	109,8	113,6	101,7	108,9	115,5	107,1	108,2	106,3	106,3	0,5	0,2	1,6	
SEP	100,8	93,0	103,6	107,0	107,3	109,8	114,0	101,9	109,1	115,5	107,0	108,2	106,6	106,6	0,3	0,5	1,6	
OCT	102,4	93,2	103,7	107,1	107,7	110,1	114,1	101,9	109,3	115,5	106,8	108,3	107,1	107,1	0,5	0,9	1,7	
NOV	104,6	93,6	103,7	107,2	107,8	110,3	114,3	102,1	109,6	115,5	106,8	108,6	107,8	107,8	0,7	1,6	2,2	
DIC	106,4	93,4	103,7	107,3	107,9	110,8	114,4	102,1	109,5	115,5	107,8	108,7	108,4	108,4	0,6	2,2	2,2	
<b>2021</b>	<b>107,8</b>	<b>93,7</b>	<b>103,7</b>	<b>107,3</b>	<b>108,4</b>	<b>111,0</b>	<b>114,2</b>	<b>102,1</b>	<b>109,3</b>	<b>115,5</b>	<b>108,0</b>	<b>109,1</b>	<b>108,9</b>					
ENE	107,8	93,7	103,7	107,3	108,4	111,0	114,2	102,1	109,3	115,5	108,0	109,1	108,9	108,9	0,5	0,5	2,6	