



INFORME DE INFLACIÓN (IPC)

Noviembre
2022



BANCO CENTRAL DEL PARAGUAY

Federación Rusa y Augusto Roa Bastos

www.bcp.gov.py

Asunción - Paraguay



Publicación editada por:

**Estudios Económicos
Departamento de Estadísticas del Sector Real
BANCO CENTRAL DEL PARAGUAY**



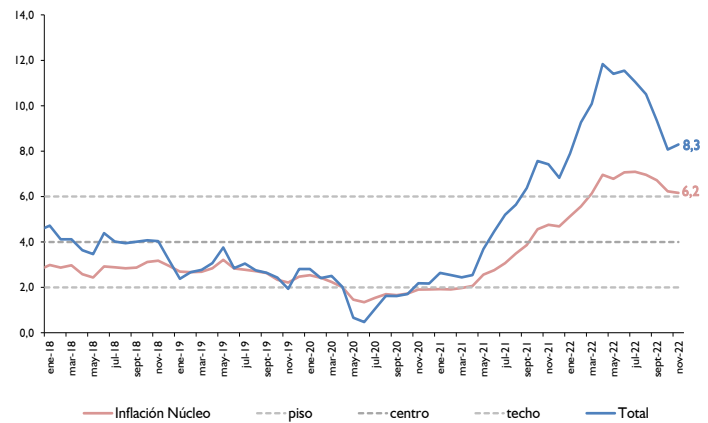
Informe de inflación

Referencia: Evolución del Índice de Precios al Consumidor (IPC) correspondiente al mes de noviembre de 2022.

I. Resultado inflacionario

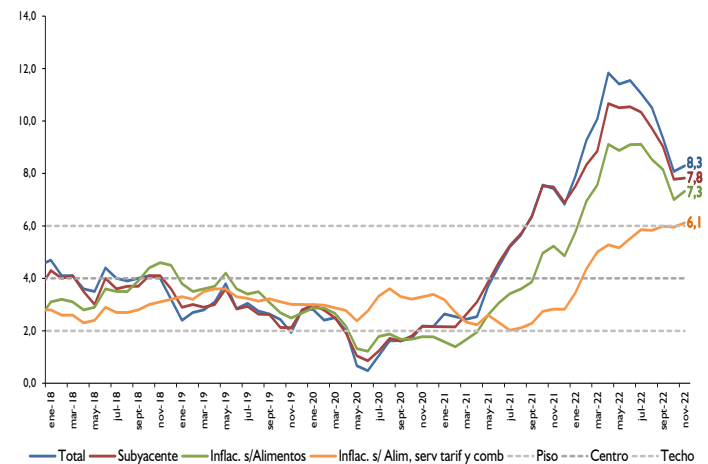
La inflación del mes de noviembre del año 2022, medida por el Índice de Precios al Consumidor (IPC), fue del **0,7%**, superior a la tasa del **0,5%** registrada en el mismo mes del año anterior. Con este resultado, la inflación acumulada en el año asciende al **8,3%**, por encima del **6,8%** verificado en el mismo periodo del año 2021. La inflación interanual, por su parte, fue del **8,3%**, superior a la variación del **8,1%** registrada en el mes anterior y también mayor a la tasa del **7,4%** apuntada en el mes de noviembre del año pasado.

Gráfico Nro. 1
Inflación total e inflación núcleo Interanual



Por otro lado, la inflación núcleo¹ fue del **0,4%**, inferior a la variación verificada en la inflación total. Así, la inflación interanual, medida por este indicador, alcanzó una tasa del **6,2%**, similar a la registrada en el mes de octubre 2022, pero por encima de la tasa del **4,8%** verificada en el mes de noviembre del año 2021.

Gráfico Nro. 2
Inflación: total, subyacente, sin alimentos, y sin alimentos, servicios tarifados y combustibles Interanual



II. Principales aspectos de la inflación

El comportamiento de la inflación del mes de noviembre del 2022 responde, en gran medida, a los aumentos

¹ La inflación núcleo es el promedio simple de los siguientes indicadores de inflación: inflación núcleo media truncada (suavizada), inflación núcleo media truncada (no suavizada), inflación núcleo por exclusión e inflación núcleo doble ponderación.



registrados tanto en los bienes alimenticios, principalmente hortícolas, como en los combustibles de la canasta. Por otro lado, también se destacaron las subas registradas en los bienes duraderos y en algunos servicios.

En los productos alimenticios, se destaca el aumento en los precios de la carne vacuna que, según agentes del sector, responde al menor ritmo de faenamiento con destino al mercado interno, hecho que ya fue observada en los meses anteriores. Además, mencionan que ante el mayor régimen de lluvias reciente, acompañado del mejoramiento de la calidad de las pasturas, las haciendas optan por la retención del ganado para ganar mayor peso. Asimismo, en cuanto a los sustitutos de la carne vacuna, la carne de cerdo ha venido experimentando continuos aumentos de precios desde agosto, en un contexto de menor oferta y el aumento de la demanda interna por factores estacionales. También mencionan las perspectivas favorables de mayor demanda por la apertura del mercado de Taiwán próximamente.

Por otro lado, se volvieron a registrar incrementos en los precios de los panificados debido a incrementos en los costos de los insumos. Según referentes del sector, persisten las fluctuaciones en el precio internacional del trigo que responde a la escasez de suministros y a las perspectivas recientes de disminución de la producción en los Estados Unidos.

Los precios de los combustibles registraron aumentos de precios

Tabla Nro. 1
Inflación total

Mes	Tasa de variación (%)					
	Mensual		Acumulada		Interanual	
	2021	2022	2021	2022	2021	2022
Enero	0,5	1,5	0,5	1,5	2,6	7,9
Febrero	0,1	1,4	0,6	2,8	2,5	9,3
Marzo	0,1	0,8	0,6	3,7	2,4	10,1
Abril	-0,1	1,5	0,6	5,3	2,5	11,8
Mayo	0,6	0,2	1,1	5,4	3,7	11,4
Junio	0,4	0,5	1,5	6,0	4,5	11,5
Julio	1,2	0,7	2,7	6,7	5,2	11,1
Agosto	0,9	0,4	3,6	7,2	5,6	10,5
Septiembre	1,0	-0,1	4,6	7,1	6,4	9,3
Octubre	1,6	0,4	6,3	7,5	7,6	8,1
Noviembre	0,5	0,7	6,8	8,3	7,4	8,3
Diciembre	0,0		6,8		6,8	

Gráfico Nro. 3
Alimentos y Carne
Interanual
2018-2022

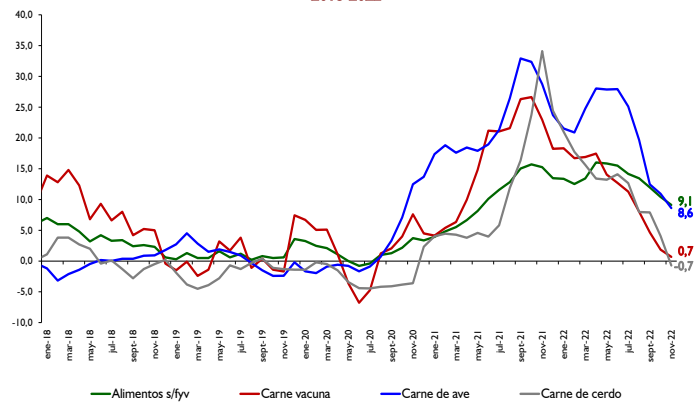
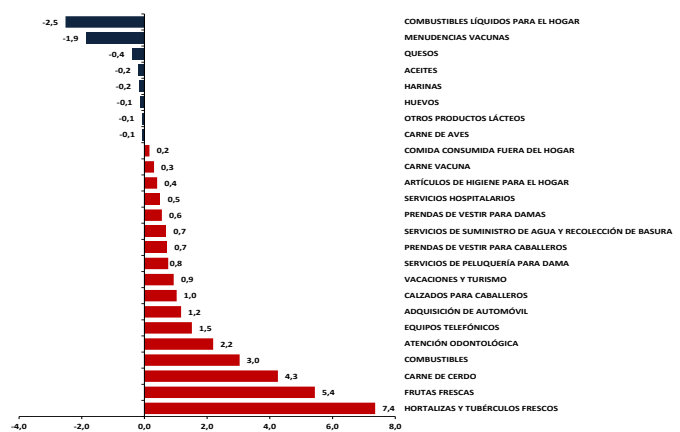


Gráfico Nro. 4
Principales variaciones por subgrupos
Mes de noviembre de 2022



durante el mes de referencia. Según agentes del sector, este incremento está explicado por incrementos de los precios internacionales del crudo e incrementos en los costos de refinación, sumado a la suba del tipo de cambio dólar/guaraní presionando al alza los precios finales. Las principales alzas de precios de los combustibles se registraron en el gasoil común y en el gasoil aditivado, mientras que la nafta súper mostró un incremento más moderado.

Con relación a los bienes durables de la canasta, presentaron aumentos de precios los electrodomésticos para el hogar, equipos informáticos, dispositivos telefónicos móviles, autovehículos y equipos informáticos que responde, conforme a los informantes, a la suba del tipo de cambio guaraní/dólar.

En los servicios de la canasta también se verificaron algunos incrementos moderados, entre los que se resaltan la reparación de equipos para el hogar, cuidado personal, mantenimiento de vehículos, alquiler de vivienda, paquetes turísticos al interior y al exterior, alojamiento y alimentos consumidos en bares y restaurantes, entre otros.

En cuanto a los gastos relacionados a la salud, se subrayan las subas en consulta médica, atención odontológica, servicios hospitalarios y productos farmacéuticos.

Finalmente, se destacan subas de precios en bebidas alcohólicas, cigarrillos, artículos de higiene para el hogar, artículos para el cuidado personal, y prendas de vestir.

Gráfico Nro. 5
Cereales y derivados, harina, y Productos panificados
Interanual
2018-2022

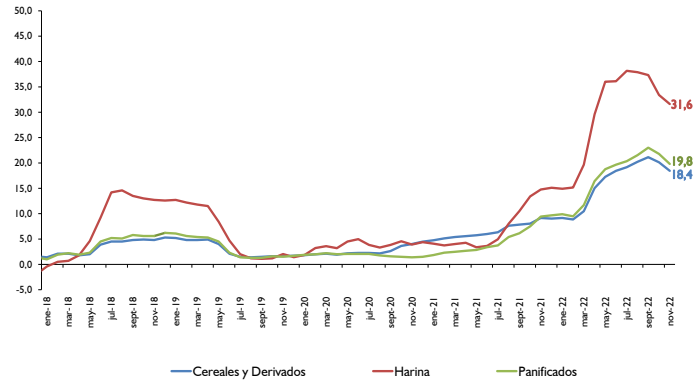


Gráfico Nro. 6
Productos lácteos, azúcar y aceites
Interanual
2018-2022

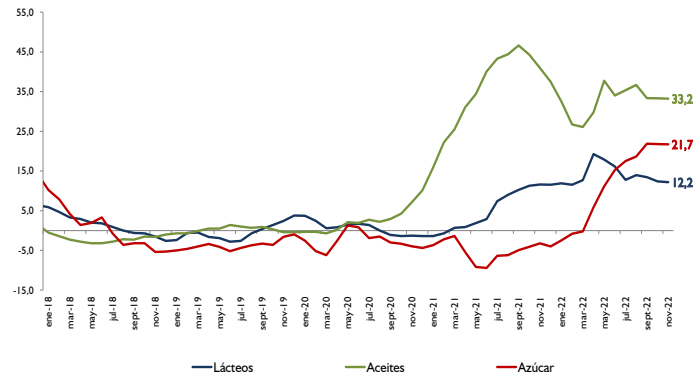
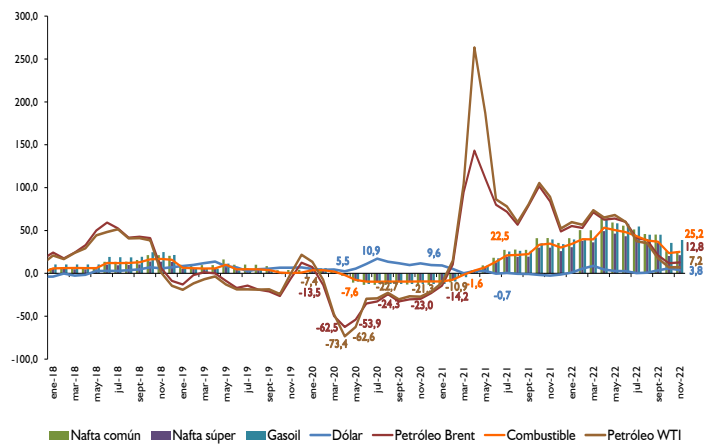


Gráfico Nro. 7
Petróleo, combustibles y tipo de cambio
Interanual
2018-2022





III. Inflación en Bienes, Servicios y Renta

La inflación de los Bienes de la canasta fue del **1,1%**, superior a la tasa del **0,7%** observada en el mismo mes del año anterior. Así, la inflación acumulada en el año asciende al **10,8%**, mayor al **10%** verificado en el mismo periodo del año pasado. Con este resultado, la inflación interanual medida por este indicador asciende al **10,9%**, mayor a la tasa del **10,4%** obtenida en el mes anterior, pero similar a la variación registrada en el mes de noviembre del 2021.

En cuanto a la agrupación Servicios y Renta, la inflación mensual se ubicó en **0,3%**, superior a la tasa del **0,2%** registrada en el mes de noviembre del 2021. Con este resultado, la inflación acumulada del año fue del **4,3%**, mayor a la variación del **2%** registrada en el mismo periodo durante el año 2021. Por su parte, la inflación interanual fue del **4,4%**, superior a la tasa del **4,3%** observada en el mes anterior, y también por encima del resultado del **2,1%** verificado en el mes de noviembre del año pasado.

IV. Inflación Subyacente

La **inflación subyacente**², durante el mes de noviembre del año 2022, fue del **0,6%**, siendo este resultado inferior a la tasa observada en la inflación total (**0,7%**). A su vez, la **inflación subyacente (XI)**, que además de excluir a las frutas y verduras no incorpora los servicios

Tabla Nro. 2
Inflación en bienes, servicios y renta

Agrupación	Noviembre 2021			Noviembre 2022		
	Tasa de Inflación			Tasa de Inflación		
	Mens.	Acum.	Inter.	Mens.	Acum.	Inter.
Bienes Alimenticios	0,9	11,5	13,4	1,1	10,2	11,0
Bienes Alimenticios (sin frutas y verduras)	1,3	12,9	15,3	0,2	8,6	9,1
Otros Bienes	0,4	8,8	9,0	1,1	11,4	10,8
Total Bienes	0,7	10,0	10,9	1,1	10,8	10,9
Servicios	0,3	2,1	2,3	0,3	4,5	4,6
Renta	0,0	1,1	1,1	0,1	1,7	1,7
Total Servicios y Renta	0,2	2,0	2,1	0,3	4,3	4,4
IPC	0,5	6,8	7,4	0,7	8,3	8,3

Gráfico Nro. 8
Inflación en bienes y servicios administrados y bienes libres
Interanual
2018-2022

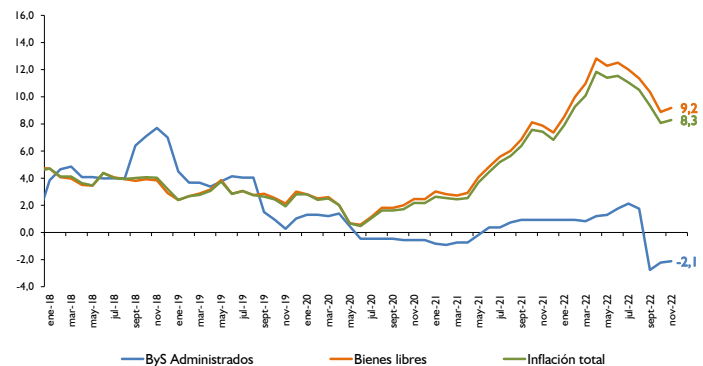
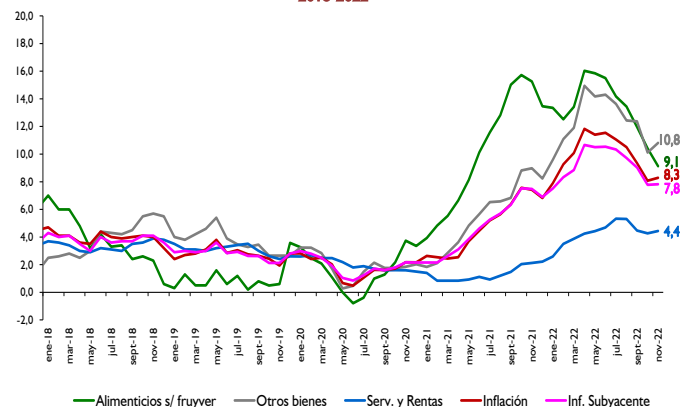


Gráfico Nro. 9
Inflación total, bienes, servicios y renta
Interanual
2018-2022



² Excluye de la canasta del IPC las frutas y verduras.



tarifados y combustibles, registró una tasa de variación del **0,3%**. Con respecto a la inflación interanual de cada uno de los indicadores de precios, las mismas presentaron los siguientes porcentajes: inflación total de **8,3%**, inflación subyacente de **7,8%** e inflación subyacente (X1) de **7%**.

V. Inflación en bienes nacionales e importados

La inflación mensual perteneciente a los bienes de consumo nacional, en el mes de noviembre del corriente año, fue del **0,6%**, superior a la tasa del **0,5%** registrada en el mismo mes del año anterior. Así, la inflación acumulada asciende al **5,6%**, menor a la variación del **5,9%** observada en el mismo periodo del año pasado. Con este resultado, la inflación interanual fue del **6%**, superior a la tasa del **5,9%** observada en octubre de 2022, pero por debajo de la variación del **6,7%** registrada en el mismo mes del año 2021.

Por otro lado, la inflación mensual de los bienes de consumo importado (sin frutas y verduras) alcanzó una variación del **1,2%**, muy superior a la tasa del **0,5%** verificada en el mismo mes del año 2021. Con este resultado, la inflación acumulada asciende al **13,3%** mayor al resultado obtenido del **9,9%** correspondiente al mismo periodo durante el año 2021. Así, la inflación interanual registrada por este indicador fue del **12,5%** superior a la variación del **11,7%** observada en el mes anterior, y también por encima de la tasa del **10%** verificada en el mes de noviembre del

Tabla Nro. 3
Inflación total y subyacente

Agrupación	Noviembre 2021			Noviembre 2022		
	Tasa de Inflación			Tasa de Inflación		
	Mens.	Acum.	Inter.	Mens.	Acum.	Inter.
Frutas y Verduras	-1,8	3,1	2,3	6,6	20,8	23,6
Servicios Tarifados	0,0	0,8	0,8	0,2	-2,1	-2,1
Combustibles	1,0	34,6	34,6	2,3	29,4	25,2
Subyacente (X1)	0,6	5,4	6,1	0,3	6,7	7,0
Subyacente	0,5	6,9	7,5	0,6	7,8	7,8
Inflación total	0,5	6,8	7,4	0,7	8,3	8,3

Gráfico Nro. 10
Inflación total e inflación subyacente
Interanual
2018-2022

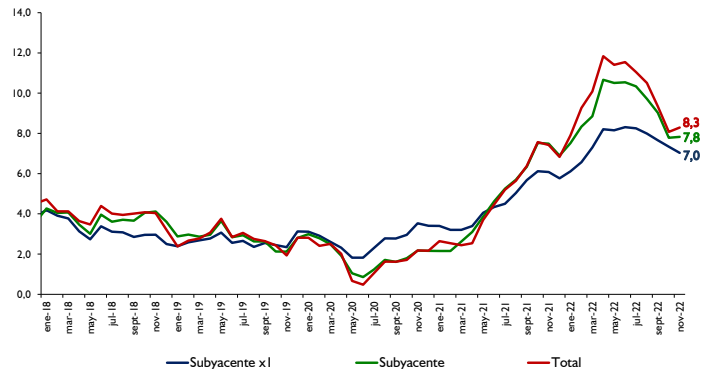
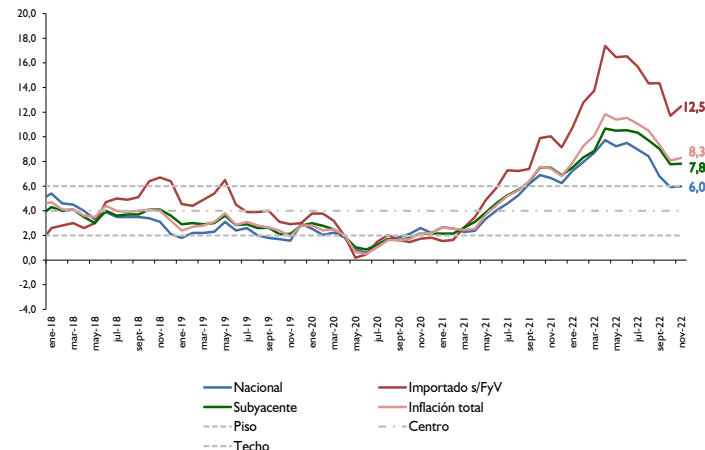


Gráfico Nro. 11
Inflación en bienes nacionales e importados
Interanual
2018-2022



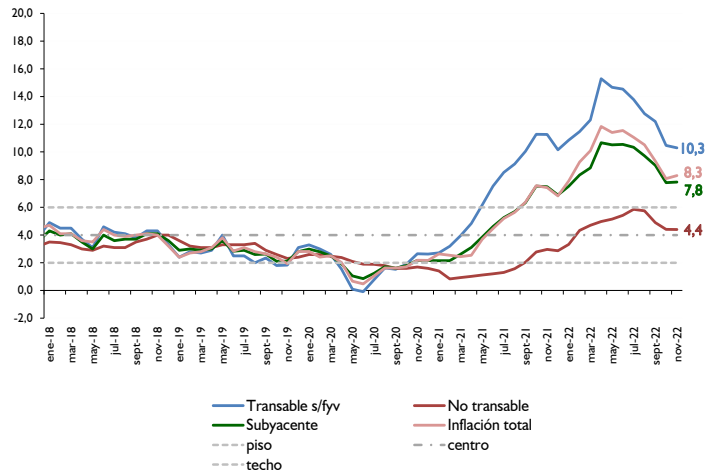
año 2021.

VI. Inflación en bienes transables y no transables

La inflación mensual de los bienes transables (sin frutas y verduras) alcanzó una tasa del **0,8%**, menor a la tasa del **0,9%** registrada en el mismo mes del año anterior. La inflación acumulada alcanzó el **10,4%**, por encima de la tasa del **10,2%** observada en el mismo periodo del año 2021. La inflación interanual, por su parte, ascendió al **10,3%**, inferior a la tasa del **10,5%** verificada en el mes de octubre de 2022, y también menor a la variación del **11,3%** registrada en noviembre del año 2021.

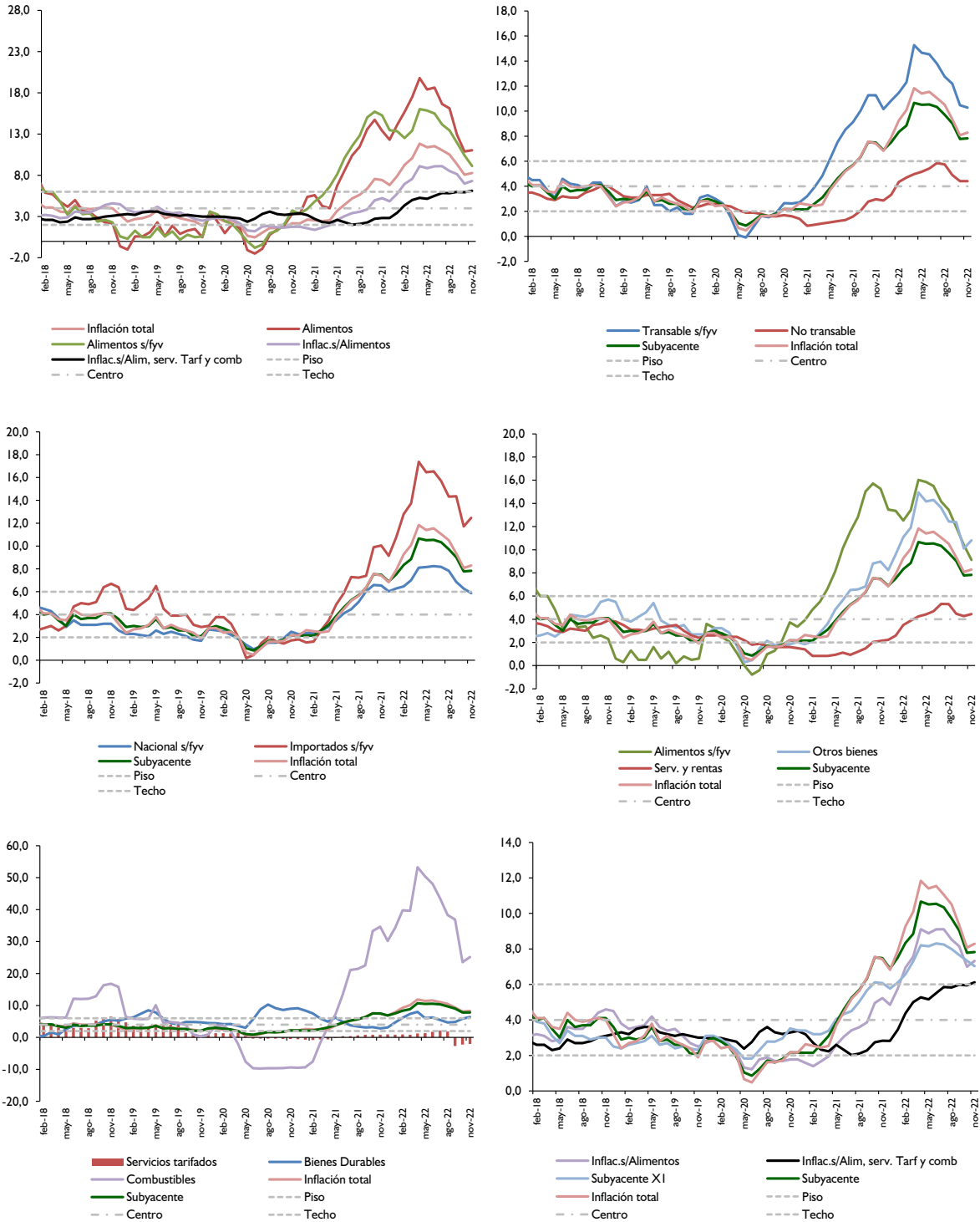
Asimismo, la inflación mensual de los bienes no transables fue del **0,3%**, similar a la tasa registrada en el mismo mes del año pasado. Con este resultado, la inflación acumulada observó una variación del **4,4%**, mayor a la tasa del **2,9%** observada en el mismo periodo durante el año anterior. De esta forma, la inflación interanual en el mes de noviembre de 2022 ascendió al **4,4%**, similar a la variación verificada en el mes anterior, pero por encima de la tasa del **3%** registrada en el mes de noviembre de 2022.

Gráfico Nro. 12
Inflación en bienes transables y no transables
Interanual
2018-2022



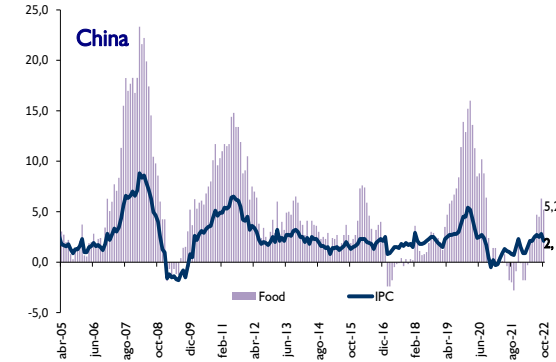
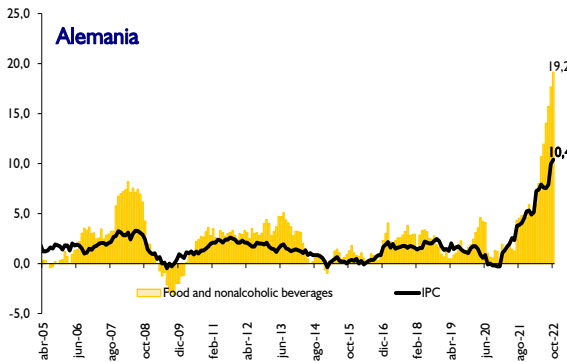
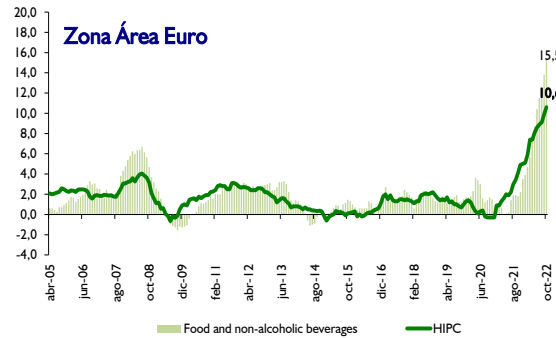
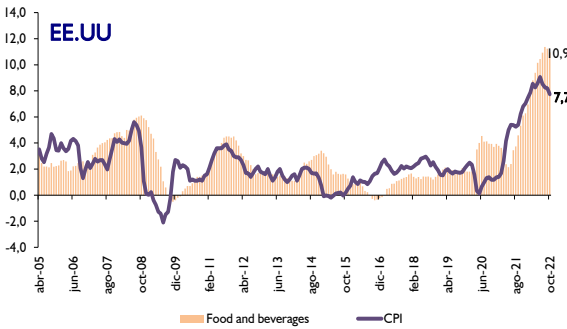
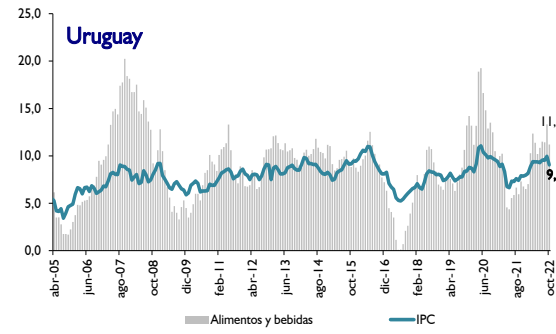
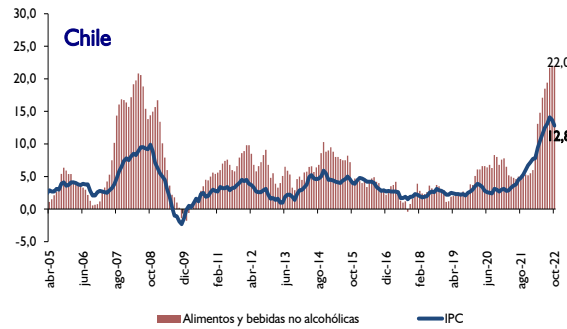
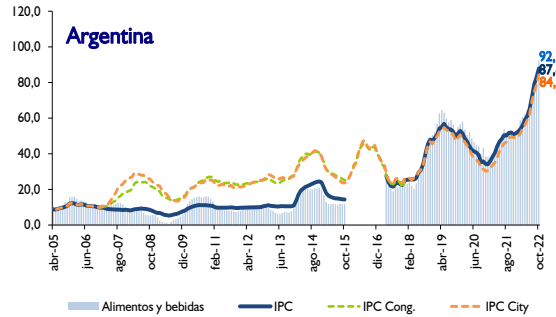
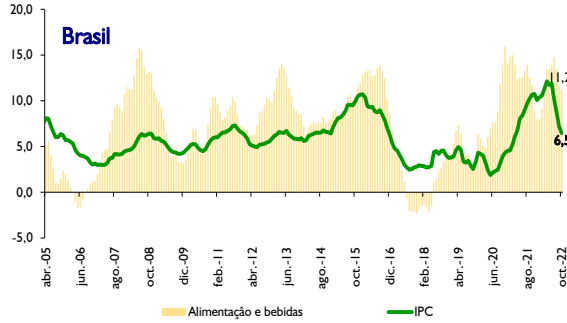


Indicadores de Inflación Interanual



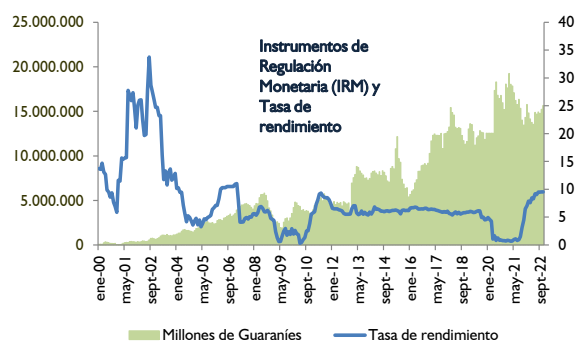
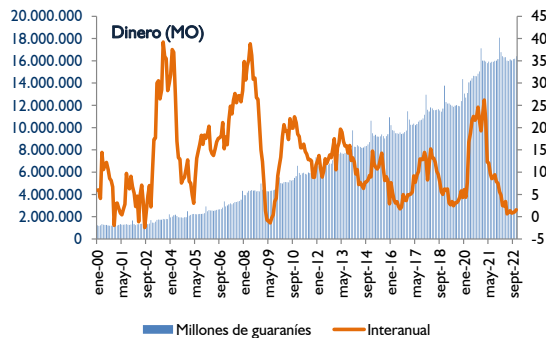
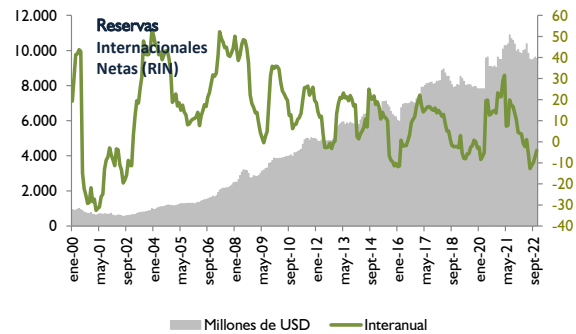
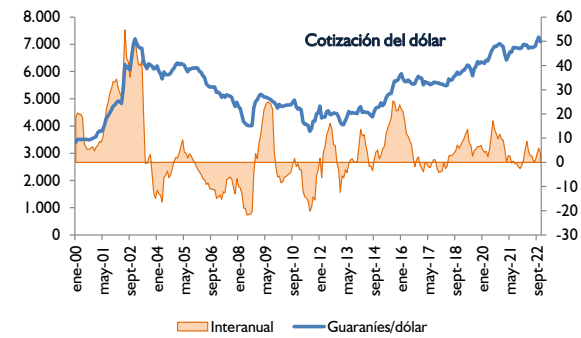
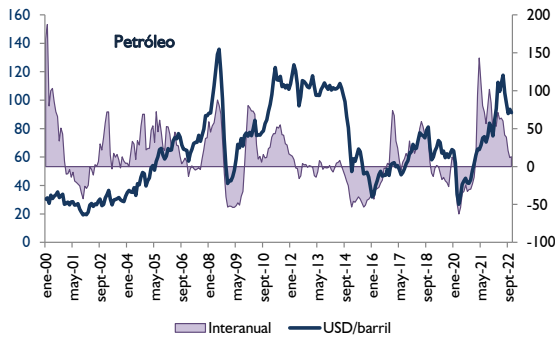
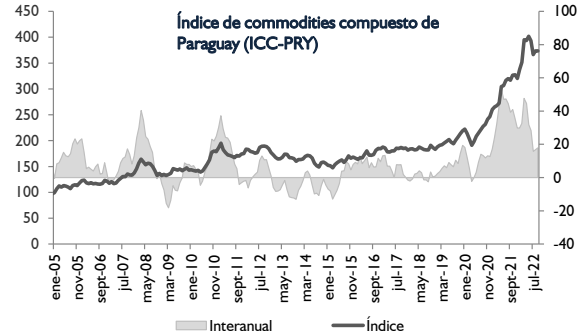
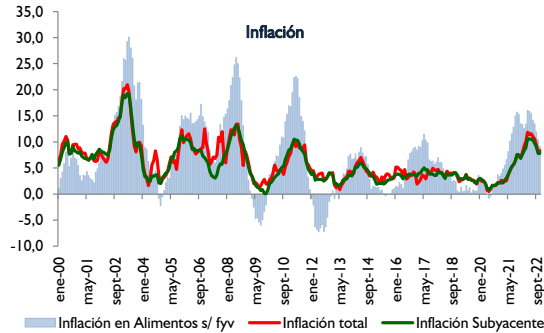


Inflación Internacional Interanual





Inflación Principales indicadores macroeconómicos





INDICE DE PRECIOS AL CONSUMIDOR
AREA METROPOLITANA DE ASUNCIÓN

BASE Diciembre 2017=100

ASUNCIÓN

AÑO/MES	ALIMENTACIÓN B.NO ALCOH.	B.ALCOH TABACOS	P.VESTIR CALZADO	ALOJAMIENTO		GASTO EN SALUD	TRANSPORTE	COMUNICACIÓN	RECREACIÓN CULTURA	EDUCACIÓN	RESTAURANT. HOTELEROS	BIENES RV.DIVERS	INDICE GENERAL	VARIACIONES (%)			
				AGUA-ELECTR. GAS Y OTROS	MUEBLES Y P. EL HOGAR									MENS.	ACUM.	INTER.	
2020	101,9	93,3	103,5	106,7	106,9	108,5	113,5	101,5	107,7	115,1	107,0	107,8	106,5				
ENE	102,3	93,4	103,2	106,0	106,3	106,4	114,4	100,9	105,7	111,1	106,5	106,7	106,1	0,0	0,0	2,8	
FEB	102,0	93,4	103,3	106,3	106,3	106,6	114,4	101,0	106,3	115,0	106,9	107,2	106,3	0,2	0,2	2,4	
MAR	102,6	93,7	103,4	106,3	106,4	106,7	114,1	101,2	106,3	115,5	107,0	107,4	106,5	0,2	0,4	2,5	
ABR	102,5	93,6	103,3	106,3	106,5	107,0	112,3	101,2	106,3	115,5	107,0	107,5	106,3	-0,2	0,2	2,0	
MAY	100,7	92,9	103,3	106,3	106,5	107,3	111,9	101,2	106,3	115,5	107,0	107,6	105,7	-0,6	-0,4	0,7	
JUN	98,8	92,6	103,5	106,6	106,7	107,6	111,6	101,5	106,8	115,5	107,1	107,7	105,3	-0,4	-0,8	0,5	
JUL	99,0	93,3	103,6	106,7	106,8	109,1	112,8	101,7	108,5	115,5	107,2	108,0	105,8	0,5	-0,3	1,1	
AGO	100,1	93,0	103,6	106,8	107,0	109,8	113,6	101,7	108,9	115,5	107,1	108,2	106,3	0,5	0,2	1,6	
SEP	100,8	93,0	103,6	107,0	107,3	109,8	114,0	101,9	109,1	115,5	107,0	108,2	106,6	0,3	0,5	1,6	
OCT	102,4	93,2	103,7	107,1	107,7	110,1	114,1	101,9	109,3	115,5	106,8	108,3	107,1	0,5	0,9	1,7	
NOV	104,6	93,6	103,7	107,2	107,8	110,3	114,3	102,1	109,6	115,5	106,8	108,6	107,8	0,7	1,6	2,2	
DIC	106,4	93,4	103,7	107,3	107,9	110,8	114,4	102,1	109,5	115,5	107,8	108,7	108,4	0,6	2,2	2,2	
2021	111,2	94,8	104,1	109,3	109,9	112,9	121,3	102,4	110,8	116,2	110,0	110,1	111,6				
ENE	107,8	93,7	103,7	107,3	108,4	111,0	114,2	102,1	109,3	115,5	108,0	109,1	108,9	0,5	0,5	2,6	
FEB	107,7	94,1	103,8	107,4	108,6	111,1	114,7	102,0	109,2	116,2	108,2	109,1	109,0	0,1	0,6	2,5	
MAR	107,0	93,7	103,6	107,7	108,8	111,4	116,2	101,8	109,5	116,2	108,4	109,1	109,1	0,1	0,6	2,4	
ABR	106,6	94,2	103,5	108,0	108,9	111,8	115,6	101,7	109,9	116,3	108,5	109,1	109,0	-0,1	0,6	2,5	
MAY	107,5	94,7	103,7	108,1	109,0	112,1	117,9	101,9	110,1	116,3	108,6	109,2	109,6	0,6	1,1	3,7	
JUN	107,3	94,8	103,8	108,2	109,2	112,6	119,9	102,3	110,1	116,3	108,6	110,0	110,0	0,4	1,5	4,5	
JUL	109,3	94,8	103,9	109,0	109,8	112,7	123,3	102,4	110,4	116,3	108,7	110,5	111,3	1,2	2,7	5,2	
AGO	111,6	95,1	104,2	109,5	110,2	113,6	124,1	102,5	111,1	116,3	109,5	110,8	112,3	0,9	3,6	5,6	
SEPT	114,5	95,2	104,5	110,4	110,7	114,1	124,3	102,5	111,4	116,3	111,0	110,9	113,4	1,0	4,6	6,4	
OCT	117,5	95,4	104,6	111,8	111,1	114,4	128,5	102,7	112,4	116,3	113,0	110,9	115,2	1,6	6,3	7,6	
NOV	118,6	95,6	104,8	112,0	111,7	114,6	129,1	103,3	112,9	116,3	113,7	111,0	115,8	0,5	6,8	7,4	
DIC	119,5	96,0	105,0	111,7	112,1	115,0	127,4	103,4	113,0	116,3	114,1	111,3	115,8	0,0	6,8	6,8	
2022	127,6	99,0	107,7	112,4	115,8	118,4	143,3	103,8	115,9	120,9	120,5	116,4	122,3				
ENE	123,0	96,3	105,3	111,7	112,4	116,3	130,2	103,4	113,4	116,3	115,1	112,5	117,5	1,5	1,5	7,9	
FEB	124,6	96,3	105,6	111,9	112,5	116,7	134,4	103,4	114,4	120,8	116,3	113,7	119,1	1,4	2,8	9,3	
MAR	125,7	96,9	106,1	112,3	113,3	117,3	137,3	103,4	115,2	121,1	117,7	114,4	120,1	0,8	3,7	10,1	
ABR	127,7	97,3	106,8	113,1	113,8	117,3	143,8	103,5	115,2	121,1	119,5	114,5	121,9	1,5	5,3	11,8	
MAY	127,3	98,3	107,3	113,4	114,4	117,6	143,9	103,8	115,7	121,1	119,8	115,5	122,1	0,2	5,4	11,4	
JUN	127,3	98,8	108,0	113,5	115,1	118,1	146,3	104,0	116,2	121,1	120,4	116,4	122,7	0,5	6,0	11,5	
JUL	127,5	99,6	108,4	113,7	117,5	118,4	149,1	104,0	116,5	121,1	121,6	117,6	123,6	0,7	6,7	11,1	
AGO	129,6	100,0	108,8	113,9	118,0	119,1	147,0	103,9	116,9	121,1	122,9	117,9	124,1	0,4	7,2	10,5	
SEPT	129,3	100,9	109,2	110,6	118,4	120,1	147,1	104,0	116,7	122,2	123,7	118,7	124,0	-0,1	7,1	9,3	
OCT	130,3	101,8	109,4	111,0	119,0	120,2	147,0	103,9	117,3	122,2	124,2	119,4	124,5	0,4	7,5	8,1	
NOV	131,7	102,6	110,0	110,9	119,2	120,8	149,7	104,2	117,8	122,2	124,5	120,2	125,4	0,7	8,3	8,3	