



Encuesta sobre
**EXPECTATIVAS DE VARIABLES
ECONÓMICAS (EVE)**



Febrero 2025

BANCO CENTRAL DEL PARAGUAY

Federación Rusa y Augusto Roa Bastos

www.bcp.gov.py

Asunción - Paraguay





Informe de Expectativas de Variables Económicas (EVE)

Correspondiente al mes de febrero de 2025

© BANCO CENTRAL DEL PARAGUAY
Algunos derechos reservados y precautelados
por el Artículo 40 de la Ley N° 1328/98.
Federación Rusa y Augusto Roa Bastos - Asunción, Paraguay
Central Telefónica: (+595 21) 608 011
Publicación editada por el
Departamento de Estadísticas Macroeconómicas
Gerencia de Estadísticas Económicas
Estudios Económicos: (+595 21) 619 2481
Sitio web: www.bcp.gov.py



Expectativas de Variables Económicas (EVE)

Uno de los objetivos fundamentales del Banco Central del Paraguay (BCP) es preservar y velar por la estabilidad del valor de la moneda.

Para el logro de este objetivo, el BCP implementó un régimen de política monetaria denominado “Esquema de Metas de Inflación” desde el año 2011, que está orientado a anclar las expectativas de los agentes económicos en torno a la meta de inflación en un horizonte de política monetaria. En consecuencia, construir indicadores que permitan medir y sintetizar las expectativas de los agentes económicos ha servido de complemento a las informaciones necesarias para la implementación efectiva de la política monetaria.

En este marco, el BCP, siguiendo las mejores prácticas de los principales bancos centrales del mundo, elabora mensualmente la denominada Encuesta de Expectativas de Variables Económicas (EVE), que permite conocer las proyecciones de los agentes económicos sobre la evolución de las principales variables macroeconómicas. La información recopilada mensualmente desde el año 2006, se realiza con base en un panel de encuestados que son representativos de los sectores económicos más importantes.

¿Qué es la encuesta EVE?

Es una encuesta elaborada por el BCP que resume las expectativas de los agentes económicos referentes a las principales variables económicas para distintos periodos: para el cierre del presente mes, del mes siguiente, del año en curso, de los próximos 12 meses, del año siguiente y para el horizonte de Política Monetaria (HPM), que comprende entre 18 y 24 meses.

¿Cuáles son las variables económicas consideradas en la encuesta?

Las preguntas en la encuesta se dividen en cuatro grupos principales que incluyen: 1) la inflación; 2) el tipo de cambio nominal con respecto al dólar; 3) el crecimiento económico; y 4) la tasa de política monetaria (TPM).

¿Quiénes participan de la encuesta?

La encuesta se realiza a un panel representativo de los principales sectores económicos que incluyen a bancos, financieras, calificadoras de riesgo, casas de bolsa, empresas consultoras, analistas independientes, organizaciones económicas y universidades.

¿Cuál es la utilidad de los resultados de la encuesta EVE?

Los resultados de la encuesta permiten al BCP recoger las expectativas de los sectores más representativos de la economía y reflejar el grado de confianza de estos en la evolución de las variables económicas y en la conducción de la política monetaria. Asimismo, estos resultados complementan el conjunto de informaciones analizadas para la toma de decisiones de política monetaria.



Resultados del presente mes

VARIABLES	Expectativas del mes de febrero
Inflación (Variación Porcentual del IPC)	
Mensual (febrero 2025)	0,5%
Mensual (marzo 2025)	0,4%
Año 2025	3,8%
Año 2026	3,6%
Próximos 12 meses (febrero 2026)	3,7%
Horizonte de Política Monetaria (febrero 2027)	3,5%
Tipo de Cambio Nominal G/USD	
Mensual (febrero 2025)	7.850
Mensual (marzo 2025)	7.840
Año 2025	7.950
Año 2026	8.000
PIB (Variación Porcentual del PIB)	
Año 2025	3,8%
Año 2026	3,8%
Tasa de Política Monetaria (TPM)	
Mensual (febrero 2025)	6,00%
Mensual (marzo 2025)	6,00%
Año 2025	5,75%
Año 2026	5,50%

Fuente: BCP con base en la encuesta "EVE".

Observación: La fecha de cierre de la presente encuesta fue el 7 de febrero del 2025.



Resultados del presente mes

Según los resultados de la encuesta de EVE realizada en el mes de febrero de 2025, la mediana¹ de las expectativas de inflación reportada por los agentes económicos para el cierre del año 2025 se ubicó en 3,8%, mientras que, para el cierre del año 2026, esta se ubicó en 3,6%. Para los próximos 12 meses, la misma se ubicó en 3,7% y; para el Horizonte de Política Monetaria (HPM: entre 18 y 24 meses), la mediana se posicionó en 3,5%².

Para el mes de febrero de 2025, la mediana de las expectativas de inflación mensual se ubicó en 0,5%, similar al resultado obtenido en febrero de 2024 (0,5%), y superior a la del mes de febrero de 2025 (0,4%) que fuera relevada en el informe de enero de este año. Para marzo de 2025, los agentes económicos esperan una inflación mensual de 0,4%.

Con respecto al tipo de cambio nominal (TCN) G/USD , la mediana de las expectativas de los agentes económicos para el segundo mes del año (febrero de 2025) es G/USD 7.850, superior a las estimaciones del mes anterior para el mes actual (G/USD 7.820). Para marzo del año 2025, la mediana de las expectativas de los agentes es G/USD 7.840, mientras que, para el cierre del mismo año, esperan un TCN ubicado en G/USD 7.950. Para finales del año 2026, por su parte, los agentes económicos esperan que el TCN se ubique en G/USD 8.000.

En cuanto a las expectativas acerca del comportamiento del Producto Interno Bruto (PIB), los encuestados proyectan un crecimiento del PIB de 3,8% tanto para el cierre del año 2025 como para el cierre del año 2026.

Finalmente, respecto a la Tasa de Interés de Política Monetaria (TPM), las expectativas de los agentes económicos indican que, tanto en febrero como en marzo del 2025, esta variable se mantendría en 6,00%; mientras que, para finales del año 2025 proyectan una TPM ubicada en 5,75% y, para cierre del año 2026, esperan una TPM ubicada en 5,50%.

1 Los datos presentados en el informe corresponden a la mediana de las respuestas de los agentes económicos, salvo que se especifique otro valor estadístico.

2 La meta de inflación para el horizonte de política monetaria es de 3,5% (desde **ENERO 2025**).



INFLACIÓN

Gráfico 1. Inflación observada y expectativa de inflación para el mes t

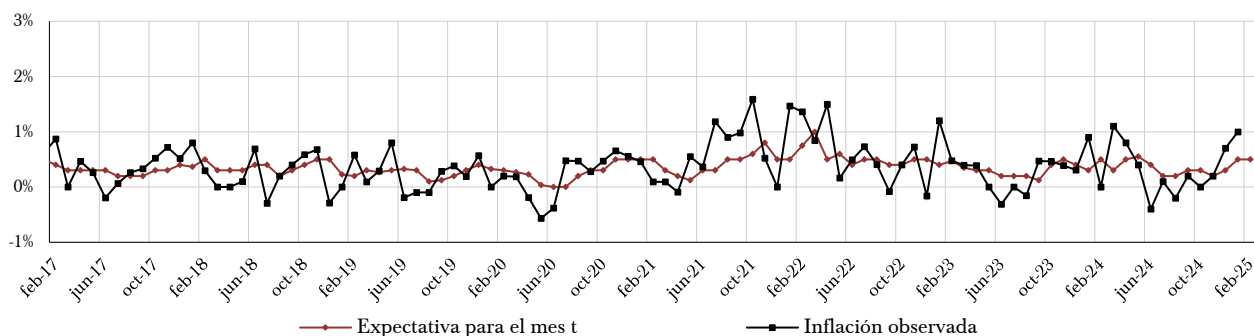


Gráfico 2. Diferencia entre la inflación esperada en el mes t y la inflación observada

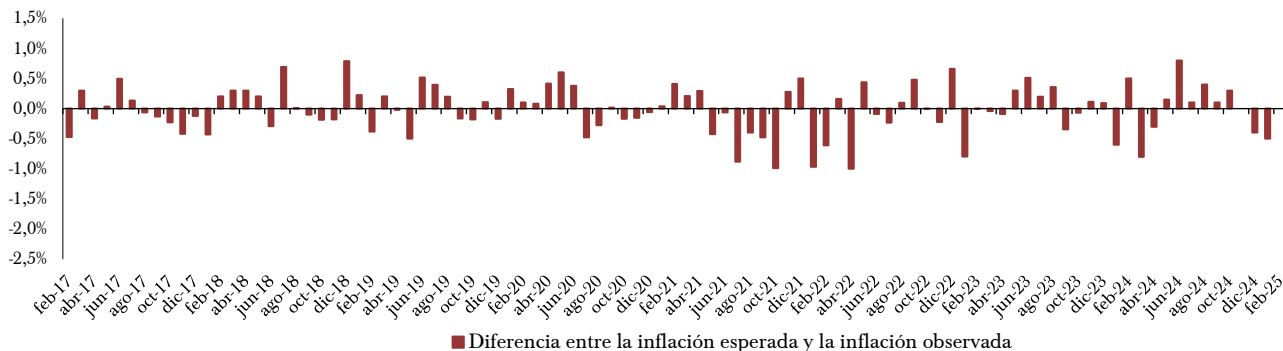


Gráfico 3. Dispersión de las expectativas de inflación mensual

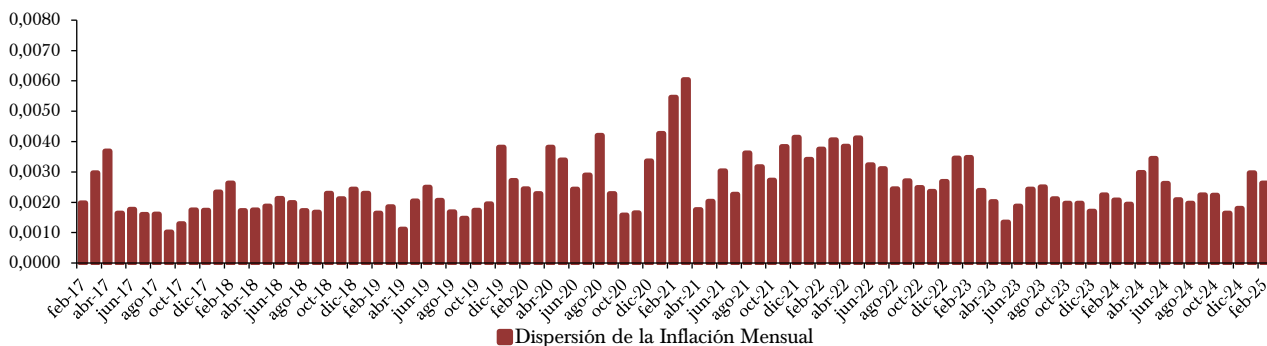




Gráfico 4. Expectativa de inflación para el mes t+1



Gráfico 5. Expectativa de inflación para el año 2025

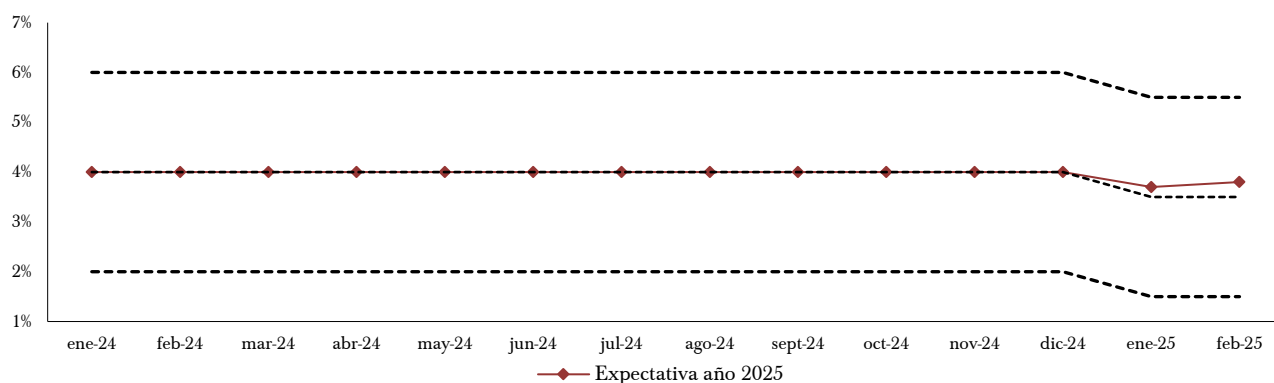


Gráfico 6. Expectativa de inflación para el año 2026

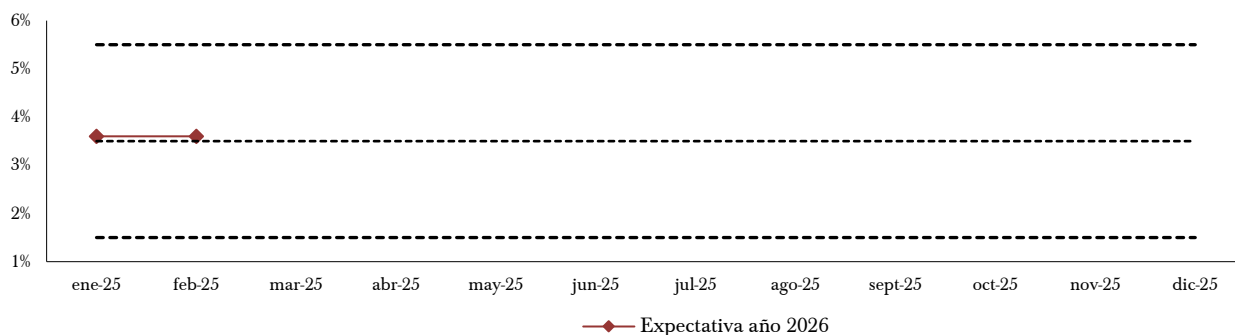




Gráfico 7. Expectativa de inflación para los próximos 12 meses

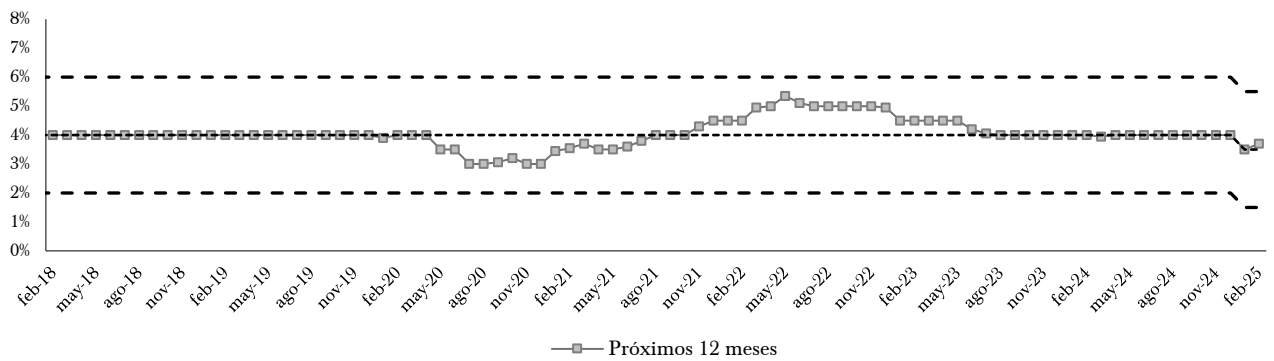
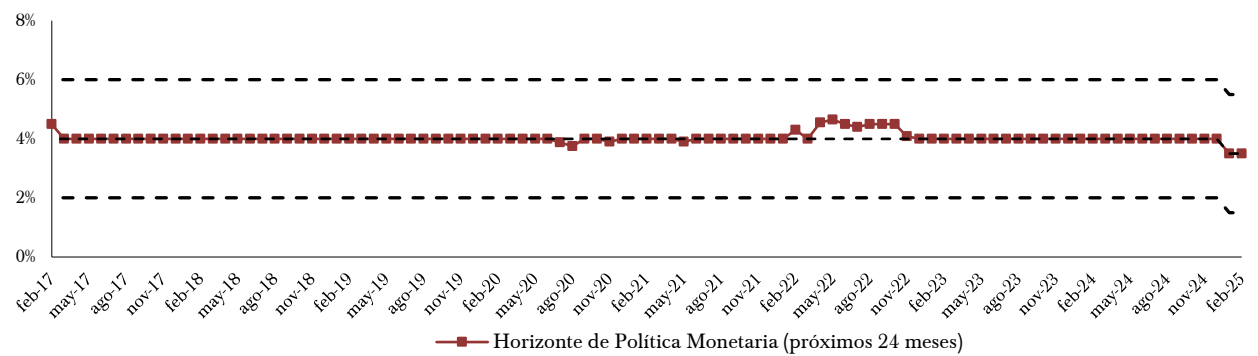


Gráfico 8. Expectativa de inflación para el horizonte de política monetaria



TIPO DE CAMBIO

Gráfico 9. Expectativa del tipo de Cambio G/USD para el mes t

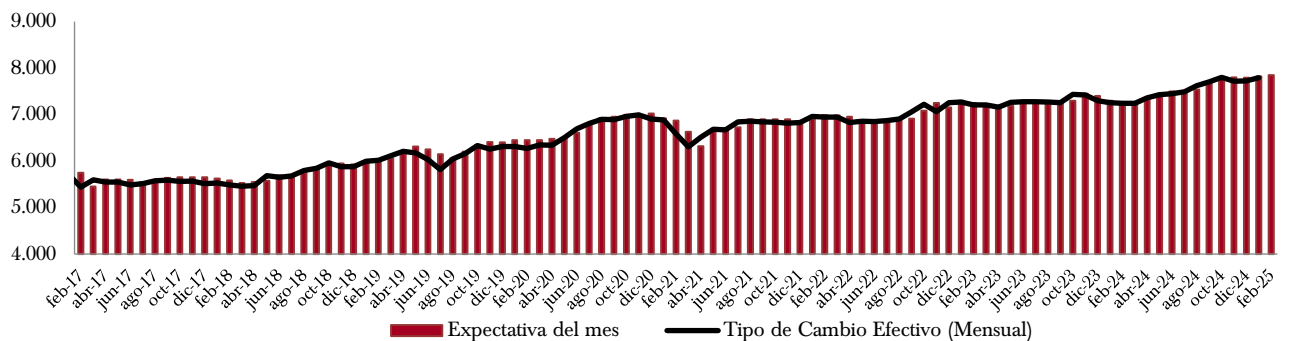




Gráfico 10. Diferencia entre el tipo de cambio esperado y el tipo de cambio observado

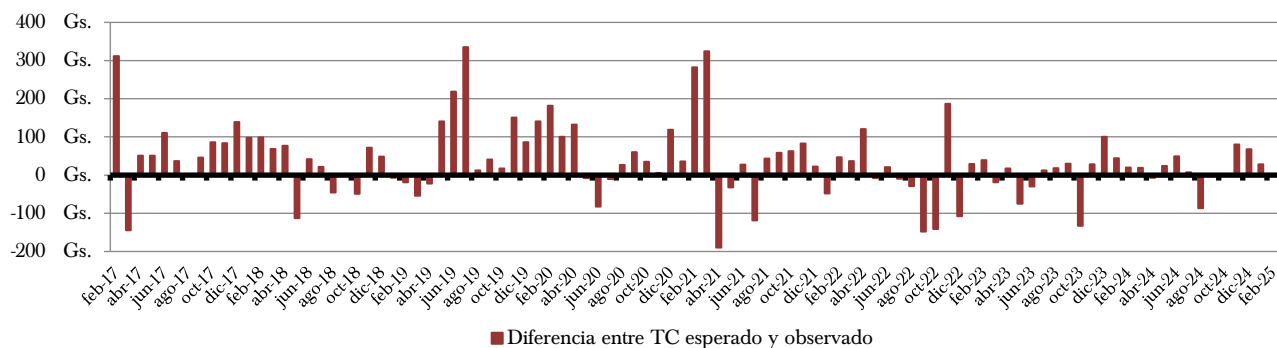


Gráfico 11. Dispersión de las expectativas de tipo de cambio nominal mensual

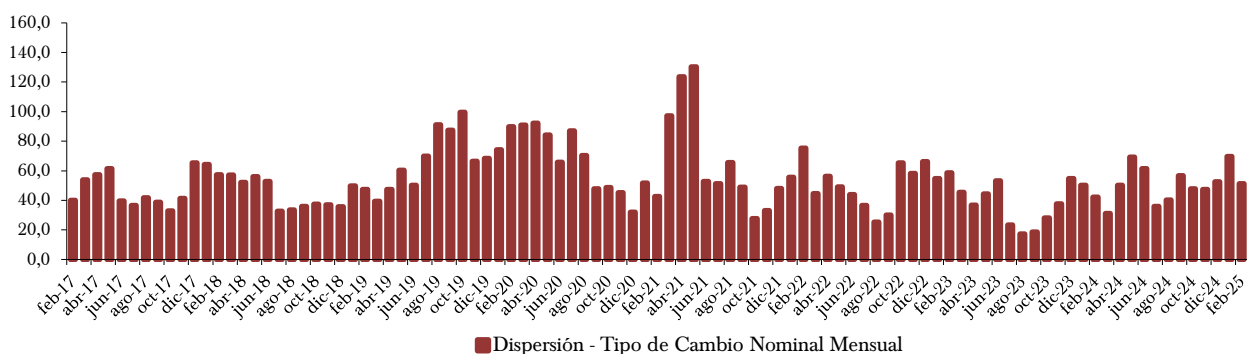


Gráfico 12. Expectativa del tipo de cambio Gs/USD para el mes t+1

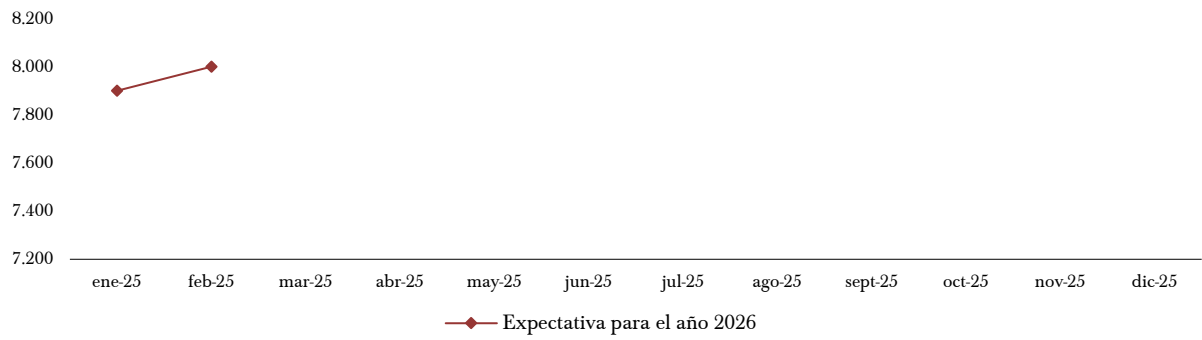




Gráfico 13. Expectativa del tipo de cambio G/USD para el 2025



Gráfico 14. Expectativa del tipo de cambio G/USD para el 2026



TASA DE POLÍTICA MONETARIA

Gráfico 15. Expectativa de la tasa de interés de política monetaria para el mes t

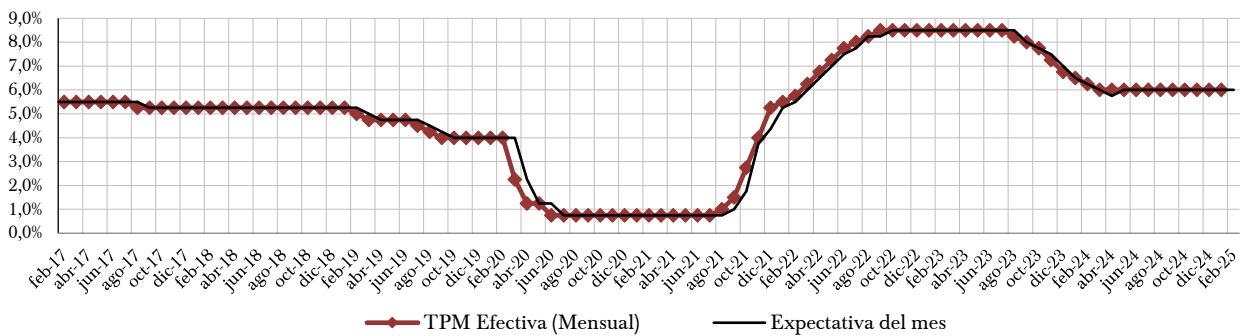




Gráfico 16. Expectativa de la tasa de interés de política monetaria para el mes t+1



Gráfico 17. Expectativa de la tasa de interés de política monetaria para el 2025

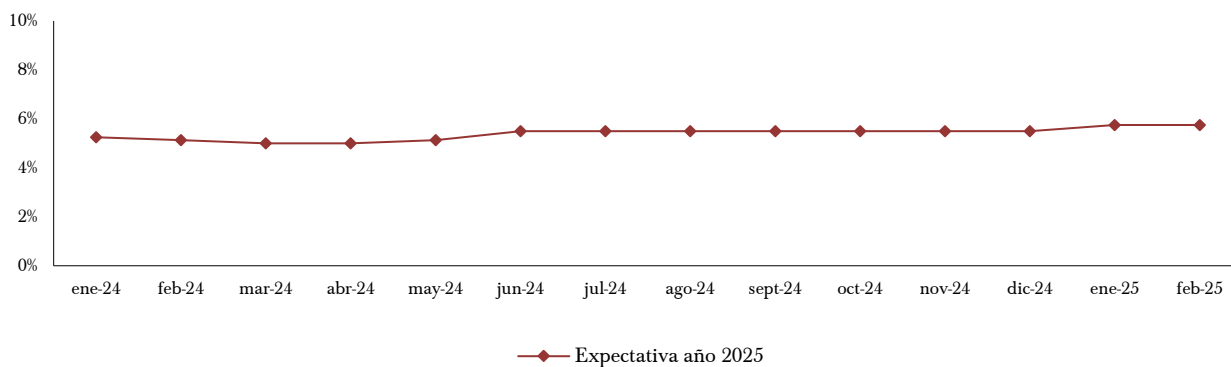
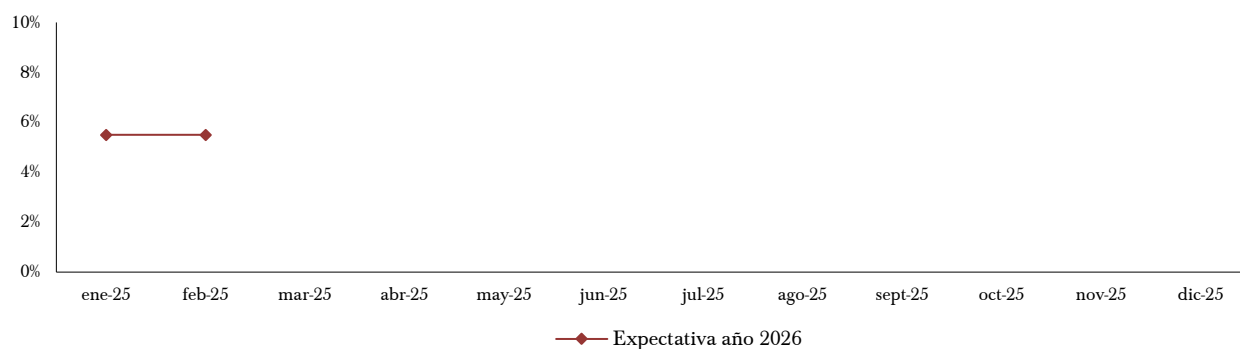


Gráfico 18. Expectativa de la tasa de interés de política monetaria para el 2026





CRECIMIENTO ECONÓMICO

Gráfico 19. Expectativa de crecimiento del PIB para el 2025

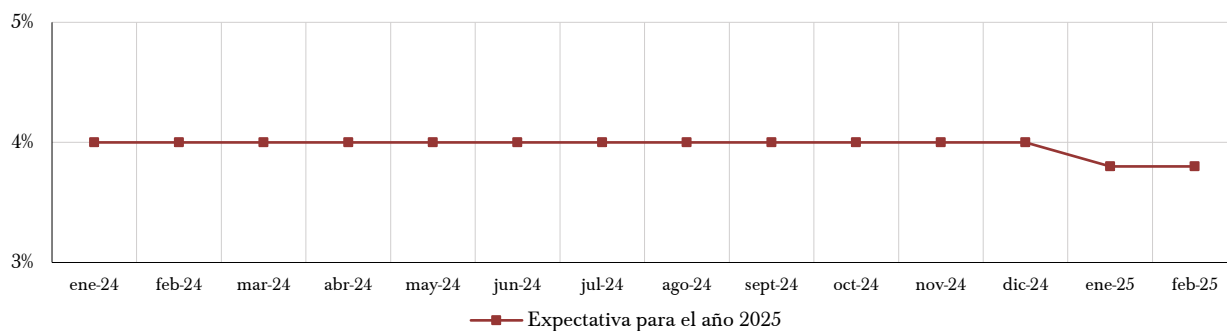
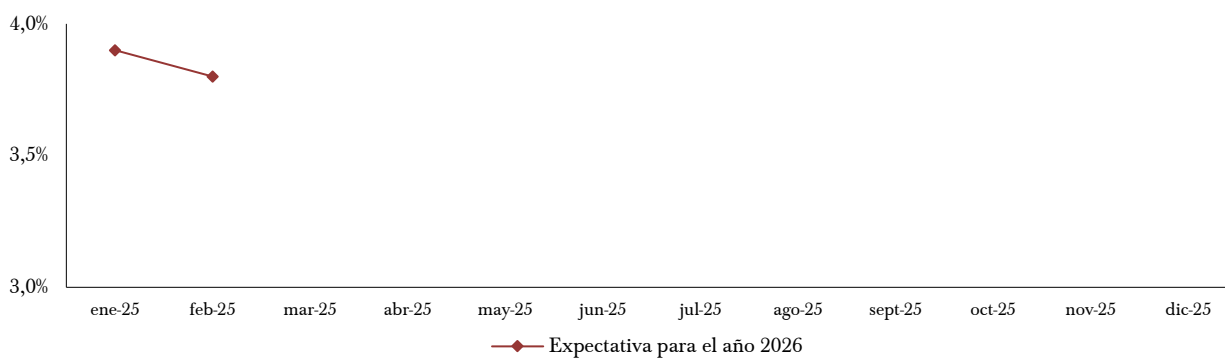
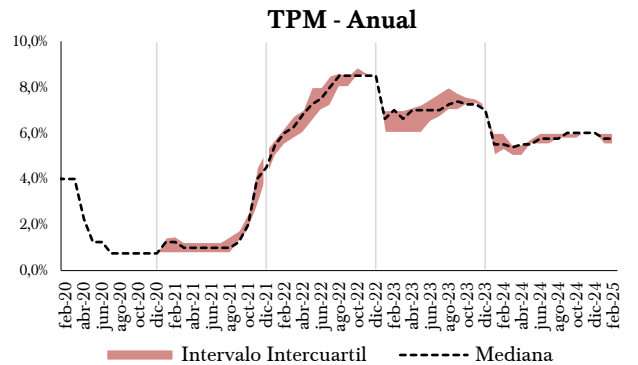
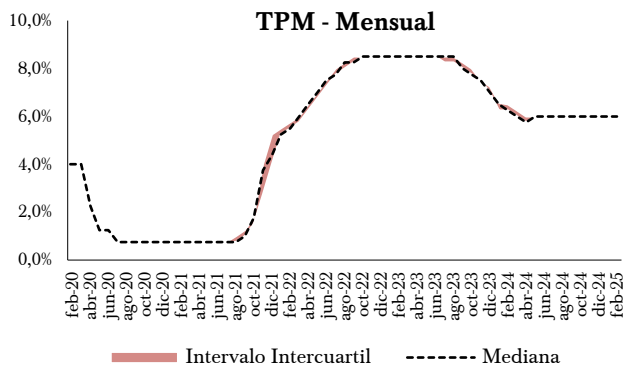
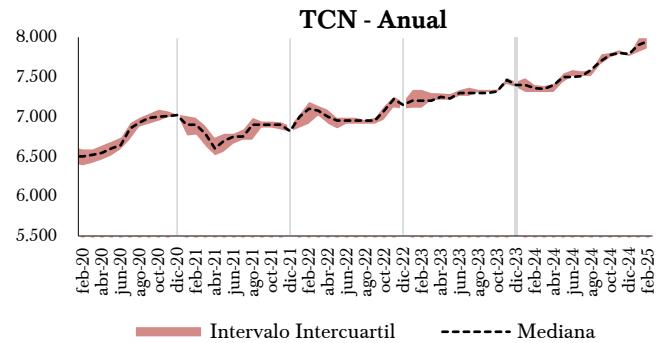
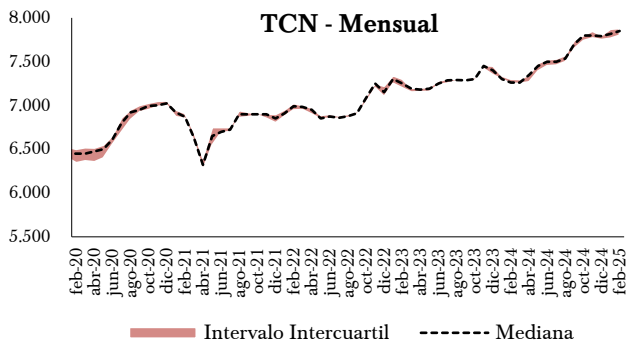
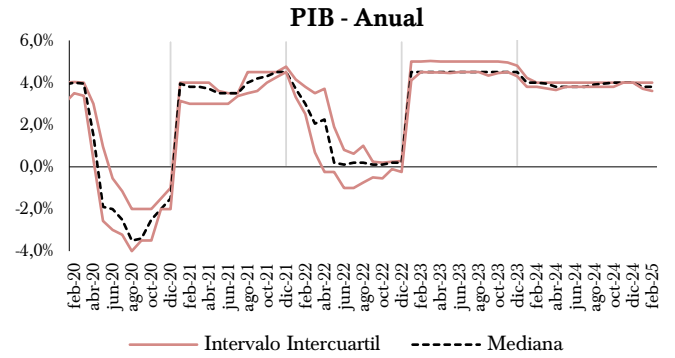
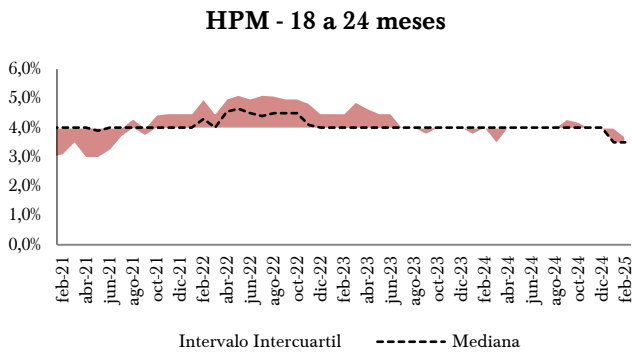
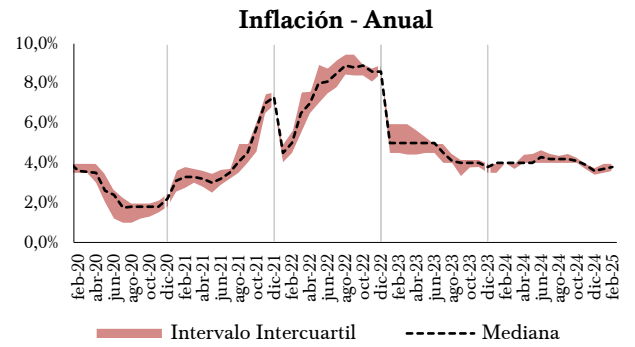
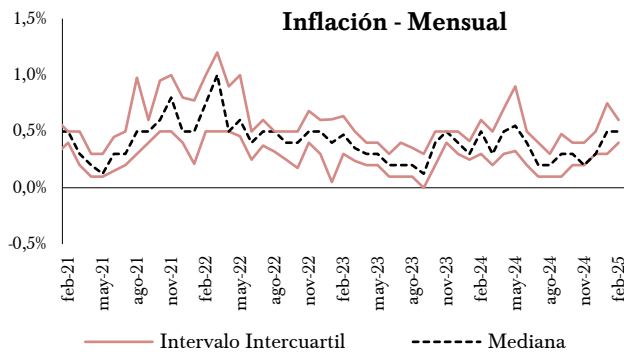


Gráfico 20. Expectativa de crecimiento del PIB para el 2026





Gráficos de intervalos intercuartiles





Anexos

Resultados de las expectativas comparadas con el mes anterior

EVE
ENCUESTA DE EXPECTATIVAS DE VARIABLES ECONÓMICAS
enero de 2025

	Media	Mediana	Moda	Desviación Estándar	Cantidad de Respuestas
I - Inflación (Variación Porcentual del IPC)					
Mensual	0,5%	0,5%	0,5%	0,0030	37
Próximo mes	0,4%	0,4%	0,3%	0,0020	37
Año 2025	3,8%	3,7%	3,5%	0,0034	37
Año 2026	3,8%	3,6%	3,5%	0,0037	37
Próximos 12 meses	3,6%	3,5%	3,5%	0,0064	37
Horizonte de Política Monetaria	3,7%	3,5%	3,5%	0,0069	37
II - Tipo de Cambio Nominal (Gs/USD Variación Porcentual)					
Mensual	7.824	7.818	7.800	70	37
Próximo mes	7.825	7.820	7.850	69	37
Año 2025	7.901	7.900	7.800	149	37
Año 2026	7.931	7.900	7.800	281	37
III - PIB (Variación Porcentual del PIB)					
Año 2025	3,8%	3,8%	3,8%	0,0027	37
Año 2026	3,9%	3,9%	4,0%	0,0042	37
IV - Tasa de Interés de Política Monetaria					
Mensual	5,97%	6,00%	6,00%	0,0014	37
Próximo mes	5,95%	6,00%	6,00%	0,0019	37
Año 2025	5,78%	5,75%	6,00%	0,0044	37
Año 2026	5,63%	5,50%	5,50%	0,0057	37

EVE
ENCUESTA DE EXPECTATIVAS DE VARIABLES ECONÓMICAS
febrero de 2025

	Media	Mediana	Moda	Desviación Estándar	Cantidad de Respuestas
I - Inflación (Variación Porcentual del IPC)					
Mensual	0,5%	0,5%	0,5%	0,0026	37
Próximo mes	0,5%	0,4%	0,5%	0,0031	37
Año 2025	3,8%	3,8%	3,8%	0,0023	37
Año 2026	3,7%	3,6%	3,5%	0,0026	37
Próximos 12 meses	3,7%	3,7%	3,5%	0,0023	37
Horizonte de Política Monetaria	3,6%	3,5%	3,5%	0,0021	37
II - Tipo de Cambio Nominal (Gs/USD Variación Porcentual)					
Mensual	7.841	7.850	7.800	51	37
Próximo mes	7.840	7.840	7.900	60	37
Año 2025	7.946	7.950	8.000	144	37
Año 2026	8.025	8.000	7.900	282	37
III - PIB (Variación Porcentual del PIB)					
Año 2025	3,8%	3,8%	3,8%	0,0031	37
Año 2026	3,9%	3,8%	4,0%	0,0037	37
IV - Tasa de Interés de Política Monetaria					
Mensual	6,00%	6,00%	6,00%	0,0010	37
Próximo mes	5,97%	6,00%	6,00%	0,0014	37
Año 2025	5,76%	5,75%	6,00%	0,0030	37
Año 2026	5,51%	5,50%	5,50%	0,0047	37

Fuente: BCP con base en la encuesta "EVE".



Comportamiento de las variaciones

Expectativas de Variables Económicas - Mensual				
Media	feb-25			
	ene-25	feb-25	Comportamiento	mar-25
INFLACIÓN (Mensual)	0,5%	0,5%	=	0,5%
Próximo 12 meses	3,6%	3,7%	^	-
HPM (para 18/24 meses)	3,7%	3,6%	v	-
TCN	7.824	7.841	^	7.840
TPM	5,97%	6,00%	^	5,97%

Mediana				
INFLACIÓN (Mensual)	0,5%	0,5%	=	0,4%
Próximo 12 meses	3,5%	3,7%	^	-
HPM (para 18/24 meses)	3,5%	3,5%	=	-
TCN	7.818	7.850	^	7.840
TPM	6,00%	6,00%	=	6,00%

Expectativas de Variables Económicas - Anual						
Media	2025			2026		
	Mes anterior	Mes actual	Comportamiento	Mes anterior	Mes actual	Comportamiento
INFLACIÓN (Anual)	3,8%	3,8%	=	3,8%	3,7%	v
TCN	7.901	7.946	^	7.931	8.025	^
PIB	3,8%	3,8%	=	3,9%	3,9%	=
TPM	5,78%	5,76%	v	5,63%	5,51%	v

Mediana						
INFLACIÓN (Anual)	3,7%	3,8%	^	3,6%	3,6%	=
TCN	7.900	7.950	^	7.900	8.000	^
PIB	3,8%	3,8%	=	3,9%	3,8%	v
TPM	5,75%	5,75%	=	5,50%	5,50%	=

Fuente: BCP con base en la encuesta "EVE".

Referencias: **TCN:** Tipo de Cambio Nominal
HPM: Horizonte de Política Monetaria (para 18 a 24 meses)
PIB: Producto Interno Bruto
TPM: Tasa de Interés de Política Monetaria