



# *Reporte de* **COMERCIO EXTERIOR (COMEX)**



*Febrero 2023*

**BANCO CENTRAL DEL PARAGUAY**

Federación Rusa y Augusto Roa Bastos

[www.bcp.gov.py](http://www.bcp.gov.py)

Asunción - Paraguay



# Tópicos



---

**Exportaciones totales**

---

**Importaciones totales**

---

**Balanza comercial**

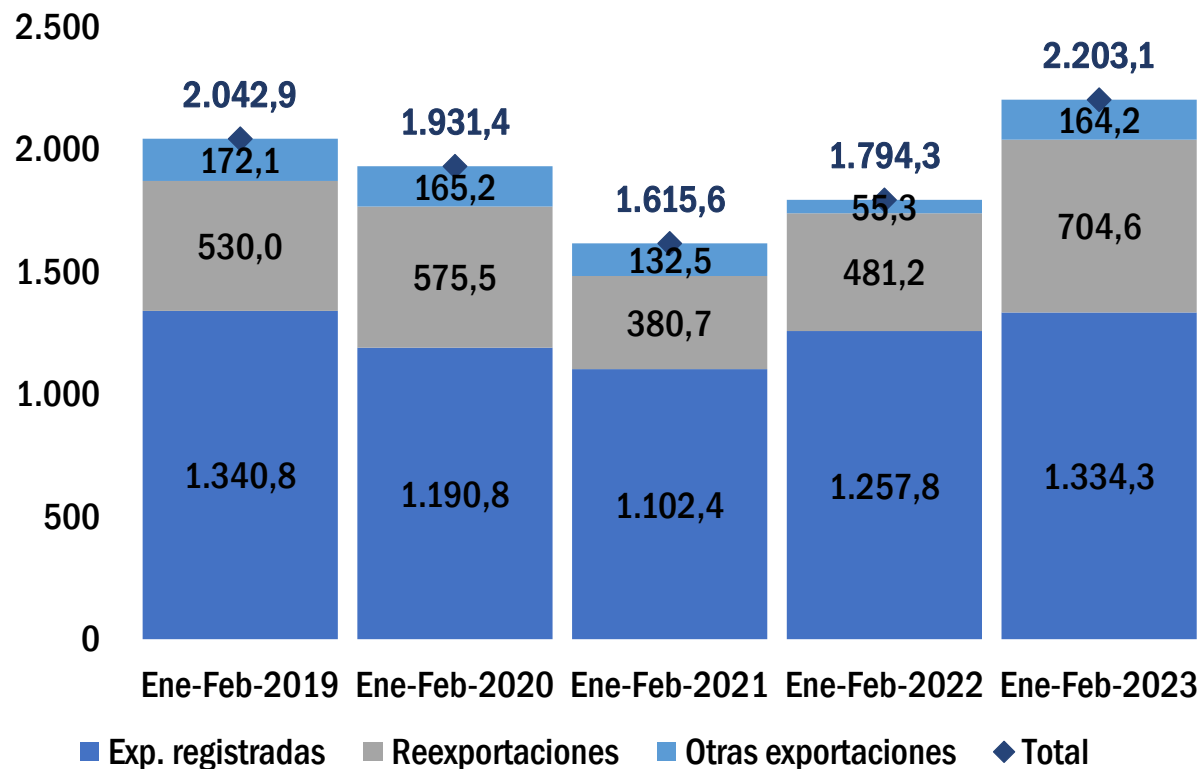
---

**Resumen**

# Las exportaciones totales aumentaron en 22,8% a febrero de 2023

## Exportaciones totales

Evolución anual  
En millones de USD



## Tasas

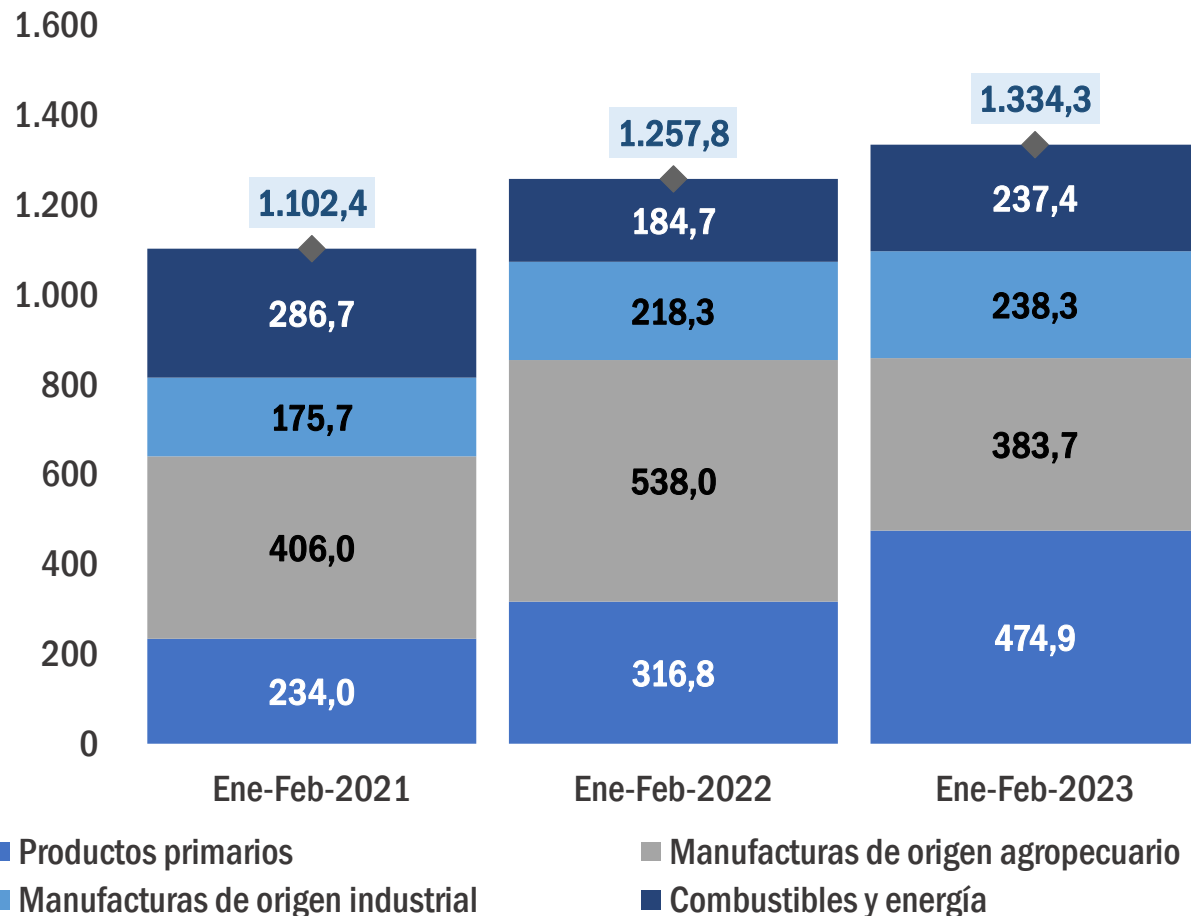
Exportaciones	Ene-Feb 2022	Ene-Feb 2023	Variación Ene-Feb 2023 %	Part. Ene-Feb 2023 %
<b>Exportaciones totales</b>	<b>1794,3</b>	<b>2.203,1</b>	<b>22,8</b>	
<b>Exportaciones registradas</b>	<b>1257,8</b>	<b>1334,3</b>	<b>6,1</b>	<b>60,6</b>
<b>Reexportaciones</b>	<b>481,2</b>	<b>704,6</b>	<b>46,4</b>	<b>32,0</b>
<b>Otras exportaciones</b>	<b>55,3</b>	<b>164,2</b>	<b>196,7</b>	<b>7,5</b>

# Las exportaciones totales se incrementaron interanualmente 17,1% en febrero



# Los productos primarios presentaron la mayor incidencia en el aumento

Exportaciones registradas por niveles de procesamiento  
En miles de USD



Evolución por niveles

Exportaciones	Variación % Ene-Feb 2023/2022	Incidencia
Productos primarios	↑ 49,9	12,6
Manufacturas de origen agropecuario	↓ -28,7	-12,3
Manufacturas de origen industrial	↑ 9,2	1,6
Combustibles y energía	↑ 28,5	4,2
<b>Total</b>	<b>↑ 6,1</b>	

# Exportaciones registradas por niveles de procesamiento

## En millones de USD



Exportaciones registradas	Ene-Feb 2022	Ene-Feb 2023	Variación nominal	Variación %	Participación % Ene-Feb 2023	Incidencia
<b>Productos primarios</b>	316,8	474,9	158,1	↑ 49,9	35,6	12,6
Soja	208,0	273,0	65,0	↑ 31,3	20,5	5,2
Maíz	29,7	102,0	72,3	↑ 243,7	7,6	5,7
Arroz	41,8	53,4	11,5	↑ 27,6	4,0	0,9
Resto semillas y frutos oleaginosos	13,3	15,3	2,0	↑ 14,9	1,1	0,2
Trigo	9,7	9,0	-0,7	↓ -6,9	0,7	-0,1
Resto de productos primarios	14,4	22,3	7,9	↑ 54,6	1,7	0,6
<b>Manufacturas de origen agropecuario</b>	538,0	383,7	-154,3	↓ -28,7	28,8	-12,3
Carne bovina	254,4	221,7	-32,7	↓ -12,8	16,6	-2,6
Bebidas, líquidos alcohólicos y vinagre	13,5	25,5	12,0	↑ 89,3	1,9	1,0
Harinas, tortas y demás residuos de soja	110,2	21,5	-88,7	↓ -80,5	1,6	-7,1
Otros aceites	4,3	18,0	13,7	↑ 322,0	1,3	1,1
Aceite de soja	67,2	12,3	-54,9	↓ -81,7	0,9	-4,4
Resto de MOA	88,4	84,6	-3,8	↓ -4,3	6,3	-0,3
<b>Manufacturas de origen industrial</b>	218,3	238,3	20,0	↑ 9,2	17,9	1,6
Hilos, cables provistos de conexiones.	36,9	42,5	5,6	↑ 15,1	3,2	0,4
Manufacturas diversas de metales comunes	1,6	22,6	21,0	↑ 1.326,7	1,7	1,7
Aluminio	30,9	22,1	-8,8	↓ -28,6	1,7	-0,7
Insecticidas, Fungicidas y Herbicidas	21,2	17,7	-3,5	↓ -16,3	1,3	-0,3
Prendas y complementos de vestir, de punto.	8,4	12,1	3,7	↑ 44,4	0,9	0,3
Resto de MOI	119,3	121,3	2,0	↑ 1,7	9,1	0,2
<b>Combustibles y energía</b>	184,7	237,4	52,7	↑ 28,5	17,8	4,2
Energía eléctrica	184,7	237,4	52,7	↑ 28,5	17,8	4,2
<b>Total</b>	<b>1.257,8</b>	<b>1.334,3</b>	<b>76,5</b>	<b>↑ 6,1</b>	<b>100</b>	

Fuente: Estudios Económicos - BCP

# Exportaciones registradas por niveles de procesamiento

En miles de toneladas

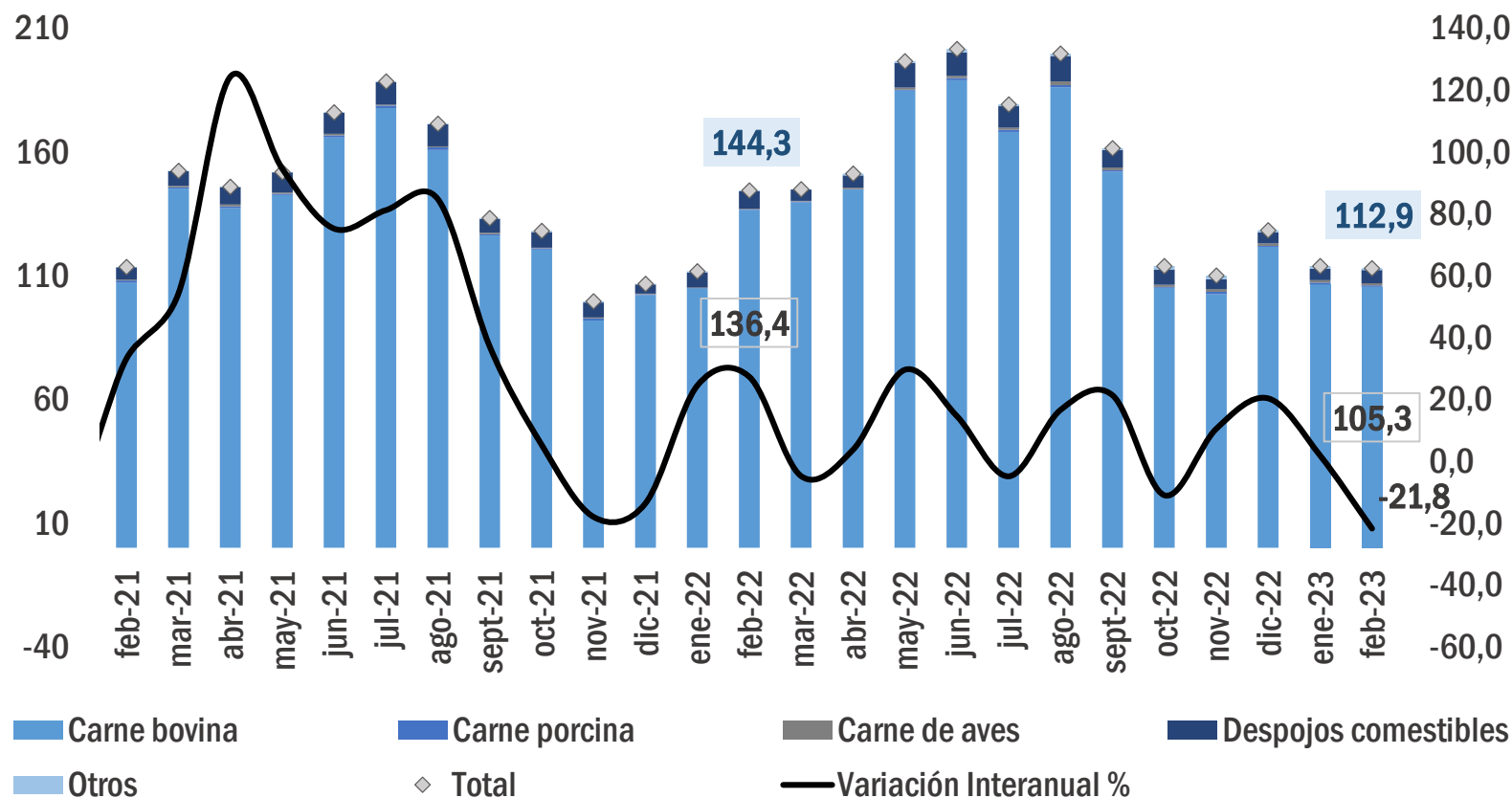


Exportaciones registradas	Ene-Feb 2022	Ene-Feb 2023	Variación nominal	Variación %	Participación % Ene-Feb 2023	Incidencia
<b>Productos primarios</b>	759,7	1.142,2	382,5	↑ 50,4	77,4	28,5
Soja	440,2	507,0	66,9	↑ 15,2	34,4	5,0
Maíz	114,6	418,4	303,7	↑ 264,9	28,4	22,6
Arroz	132,0	133,8	1,7	↑ 1,3	9,1	0,1
Resto semillas y frutos oleaginosos	3,8	5,9	2,0	↑ 52,6	0,4	0,2
Trigo	33,0	29,3	-3,8	↓ -11,4	2,0	-0,3
Resto de productos primarios	35,9	47,9	11,9	↑ 33,2	3,2	0,9
<b>Manufacturas de origen agropecuario</b>	503,0	254,5	-248,5	↓ -49,4	17,3	-18,5
Carne bovina	51,8	51,3	-0,6	↓ -1,1	3,5	0,0
Bebidas, líquidos alcohólicos y vinagre	14,8	31,9	17,0	↑ 114,7	2,2	1,3
Harinas, tortas y demás residuos de soja	253,2	39,0	-214,2	↓ -84,6	2,6	-15,9
Otros aceites	3,5	14,6	11,1	↑ 315,4	1,0	0,8
Aceite de soja	54,0	11,8	-42,3	↓ -78,2	0,8	-3,1
Resto de MOA	125,6	105,9	-19,7	↓ -15,6	7,2	-1,5
<b>Manufacturas de origen industrial</b>	81,2	78,1	-3,1	↓ -3,8	5,3	-0,2
Hilos, cables provistos de conexiones.	1,7	2,0	0,3	↑ 18,3	0,1	0,0
Manufacturas diversas de metales comunes	0,3	2,3	2,0	↑ 696,1	0,2	0,1
Aluminio	8,3	7,0	-1,3	↓ -15,6	0,5	-0,1
Insecticidas, Fungicidas y Herbicidas	2,7	1,7	-0,9	↓ -35,1	0,1	-0,1
Prendas y complementos de vestir, de punto.	0,7	1,1	0,4	↑ 55,3	0,1	0,0
Resto de MOI	67,6	64,1	-3,5	↓ -5,2	4,3	-0,3
<b>Total</b>	<b>1.343,9</b>	<b>1.474,8</b>	<b>130,9</b>	<b>↑ 9,7</b>	<b>100</b>	
Energía eléctrica MW/h	1.258,1	3.501,8	2.243,8	↑ 178,4	100	

Fuente: Estudios Económicos - BCP

# En febrero, las exportaciones de productos de carne se redujeron 21,8% en términos interanuales

Exportaciones de carne  
En millones de USD. Variación %



Tasas

Producto	Bovino	Porcino	Aves	Resto
<b>Tasa acumulada %</b>				
<b>Carne</b>	-12,3	499,4	236,2	262,8
<b>Despojos comestibles</b>	-23,5	-	-	-
<b>Otros</b>	-	-	-	-46,2
<b>Variación total %</b>	-12,4	504,1	236,2	-46,2
<b>Participación %</b>	<b>98,5</b>	<b>0,6</b>	<b>0,8</b>	<b>0,1</b>

Fuente: Estudios Económicos - BCP

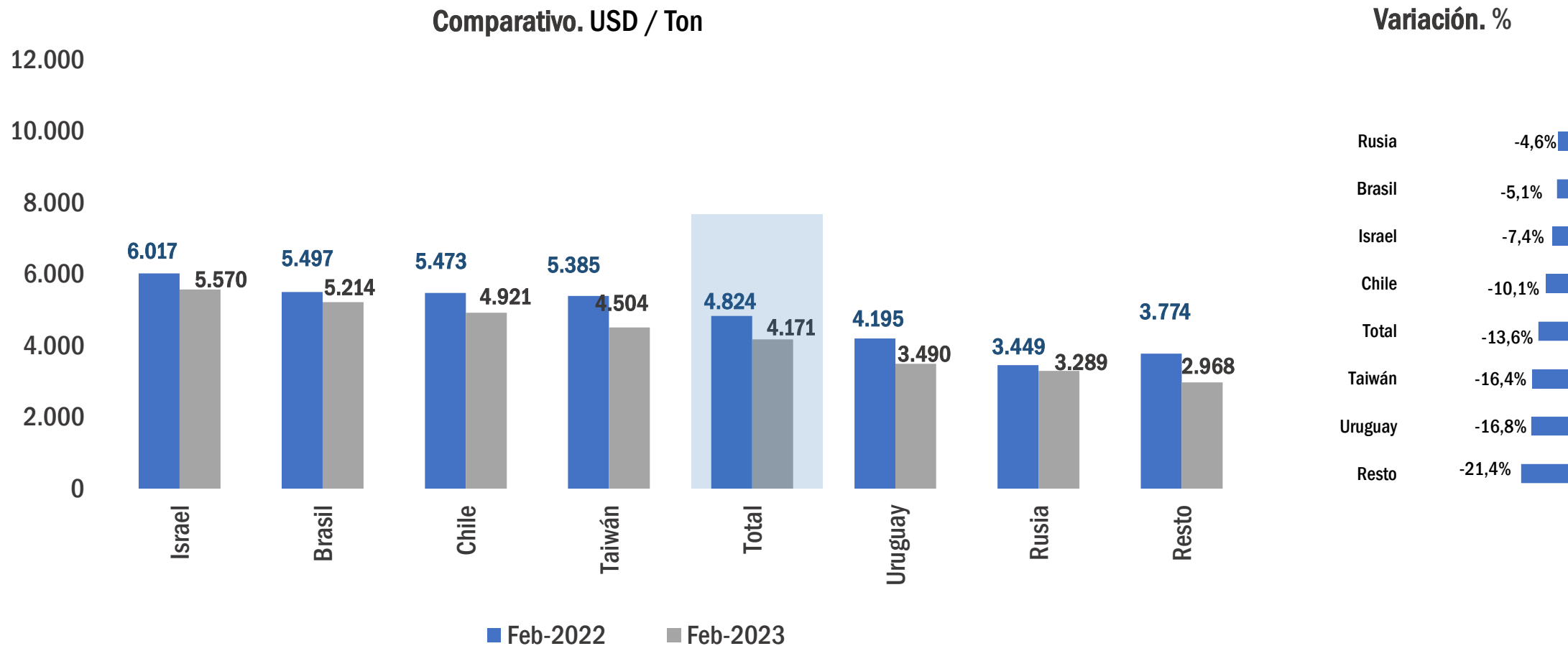
# Los valores exportados de carne registraron una reducción

## Mercados de destino de la carne

Países	En millones de USD		Variación (%)	Participación 2023 (%)	En miles de toneladas		Variación (%)	Participación 2023 (%)
	Ene-Feb 2022	Ene-Feb 2023			Ene-Feb 2022	Ene-Feb 2023		
Chile	97,8	98,3	↑ 0,5	43,4	17,9	20,0	↑ 11,8	36,8
Brasil	24,5	27,1	↑ 10,5	12,0	4,5	5,2	↑ 16,5	9,6
Taiwán	36,7	21,9	↓ -40,2	9,7	6,8	4,9	↓ -28,5	9,0
Rusia	41,5	18,9	↓ -54,6	8,3	12,0	5,7	↓ -52,4	10,6
Israel	29,3	7,2	↓ -75,5	3,2	4,9	1,3	↓ -73,5	2,4
Georgia	0,2	7,0	-	3,1	0,1	2,7	-	4,9
Uruguay	4,9	5,2	↑ 6,4	2,3	1,2	1,5	↑ 27,8	2,7
Angola	0,3	5,2	-	2,3	0,1	1,4	-	2,6
Ghana	0,1	4,9	-	2,2	0,1	1,2	-	2,3
Resto	20,8	30,9	↑ 48,7	13,6	5,5	10,4	↑ 89,1	19,2
<b>Total</b>	<b>256,1</b>	<b>226,6</b>	<b>↓ -11,5</b>	<b>100,0</b>	<b>53,1</b>	<b>54,3</b>	<b>↑ 2,4</b>	<b>100,0</b>

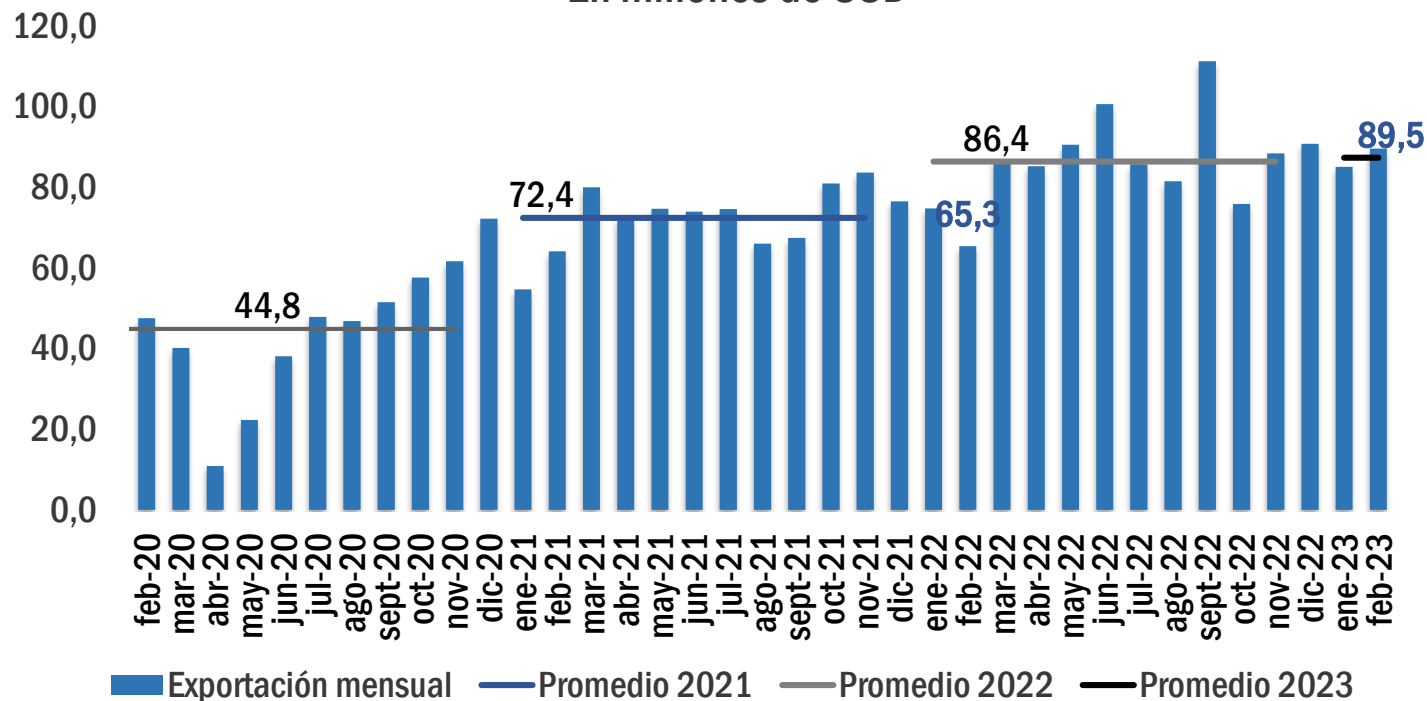
# Israel y Brasil presentaron los mejores valores unitarios por tonelada de carne exportada

## Valores unitarios de exportación en mercados de destino

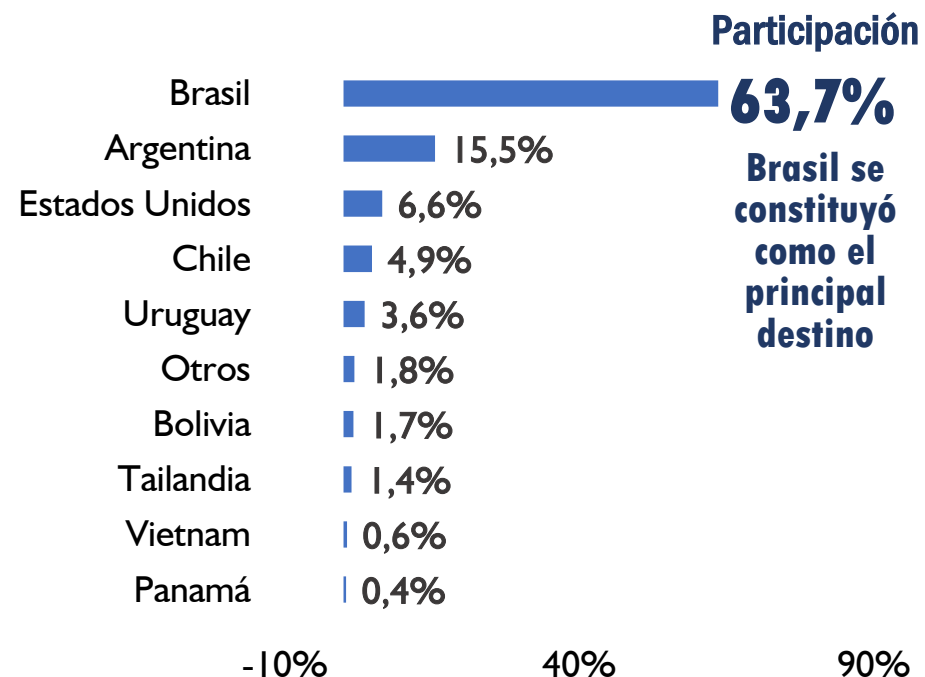


# Las exportaciones de bienes bajo el Régimen de Maquila se incrementaron en 24,6% a febrero 2023

Exportaciones bajo el régimen de maquila  
En millones de USD



Principales destinos. En %



Las exportaciones de bienes bajo el "Régimen de Maquila", ascendió a

**USD 174,6 millones**  
A febrero 2023

**24,6% superior**

**USD 140,1 millones**  
A febrero 2022

# Los nuevos productos presentan la mayor incidencia en el incremento

Principales productos exportados. En millones de USD



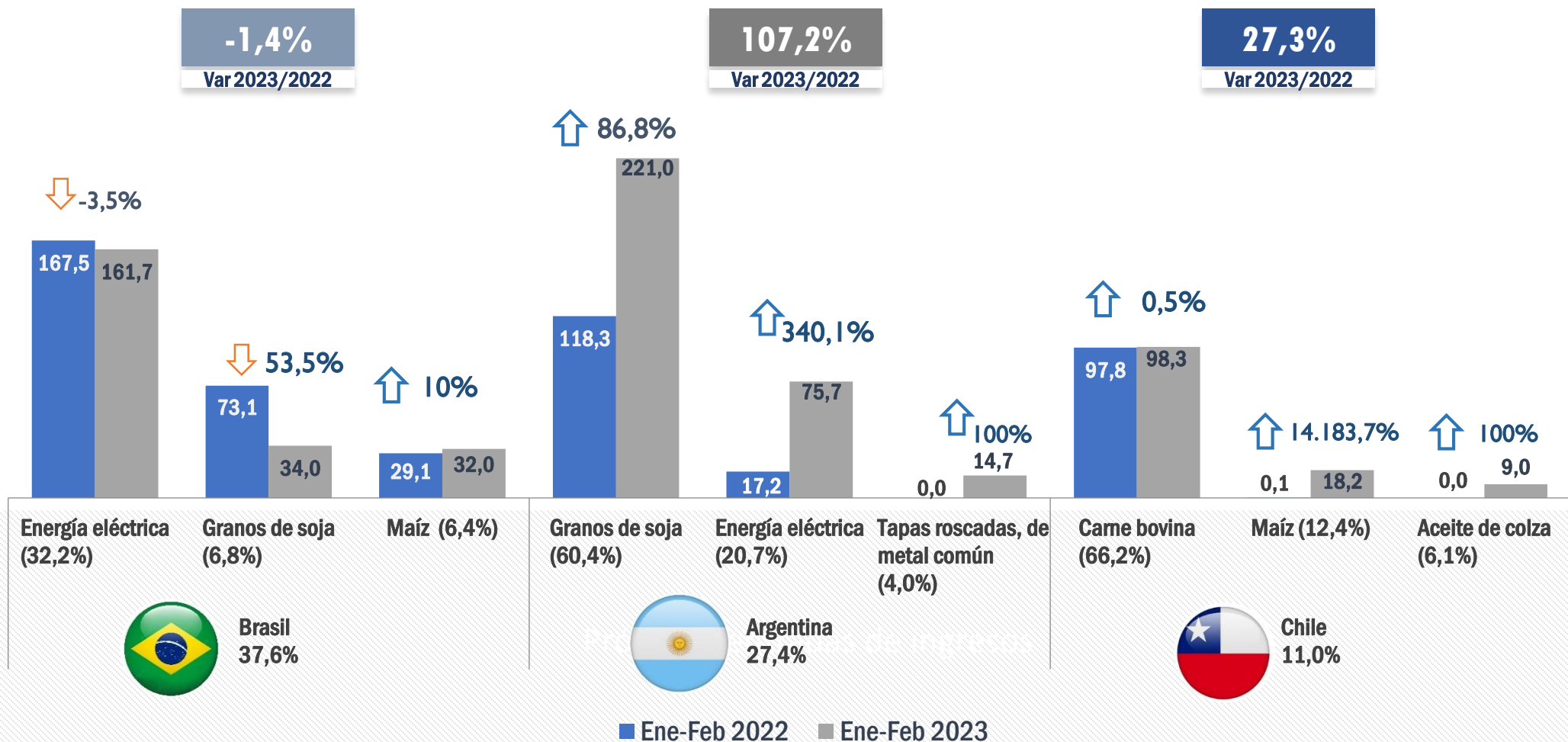
	Ene-Feb-2020	Ene-Feb-2021	Ene-Feb-2022	Ene-Feb-2023	Particip. % Ene-Feb-2023	Variación % Ene-Feb- 2023/2022	Incidencia
Hilos y cables (autopartes)	36,4	36,7	35,9	39,3	22,5	9,4	2,4
Textiles y sus manufacturas	17,3	16,0	16,1	22,2	12,7	38,3	4,4
Botellas, frascos y artículos similares de plástico	6,5	4,5	5,0	2,1	1,2	-58,4	-2,1
Medicamentos	2,1	2,3	3,3	3,1	1,8	-5,3	-0,1
Tela sin tejer	1,2	5,0	3,8	2,0	1,2	-45,4	-1,2
Jeringas con aguja	2,1	2,6	3,0	2,8	1,6	-4,8	-0,1
Alimentos para perros o gatos	2,4	2,6	3,0	3,6	2,0	18,5	0,4
Cueros de bovino	1,7	1,7	2,8	2,2	1,3	-21,8	-0,4
Alfombras y demás revestimientos para el suelo	3,1	4,9	1,4	2,1	1,2	51,6	0,5
Calzados y sus partes	2,5	1,7	0,8	1,5	0,8	91,4	0,5
<b>Sub total</b>	<b>75,2</b>	<b>78,1</b>	<b>75,0</b>	<b>81,0</b>	<b>46,4</b>	<b>8,0</b>	<b>4,3</b>
<b>Nuevos productos</b>							
Alcohol etílico sin desnaturalizar	0,0	7,8	12,9	25,1	14,4	94,6	8,7
Chapas estampadas y envases de aluminio	0,2	10,9	18,7	11,2	6,4	-40,1	-5,4
Salvados y moyuelos de maíz	0,0	3,6	11,8	7,7	4,4	-35,0	-2,9
Prendas para hombres, de punto	1,4	2,3	2,5	1,7	1,0	-30,3	-0,5
Gelatinas	0,0	0,0	1,4	5,7	3,3	295,6	3,0
Tejidos de punto, teñidos	0,4	1,3	1,4	1,5	0,9	11,5	0,1
Aceite de maíz	0,0	0,0	1,2	0,1	0,1	-91,0	-0,8
Tapas roscadas, de metal común	0,0	0,2	1,4	22,5	12,9	1522,0	15,1
Pastas secas de harina, almidón o fécula, en hojas	0,2	0,6	0,5	1,0	0,6	95,9	0,4
Vidrio de seguridad, contrachapado	0,0	0,1	0,5	0,5	0,3	17,4	0,1
<b>Sub total</b>	<b>2,3</b>	<b>26,9</b>	<b>52,3</b>	<b>77,1</b>	<b>44,2</b>	<b>47,4</b>	<b>17,7</b>
Resto	11,5	13,8	12,8	16,5	9,4	28,7	2,6
<b>Total</b>	<b>89,1</b>	<b>118,7</b>	<b>140,1</b>	<b>174,6</b>	<b>100</b>	<b>24,6</b>	

Fuente: Estudios Económicos - BCP

# El 76% de las exportaciones registradas tienen como destino Brasil, Argentina y Chile

## Exportaciones por principales países de destino

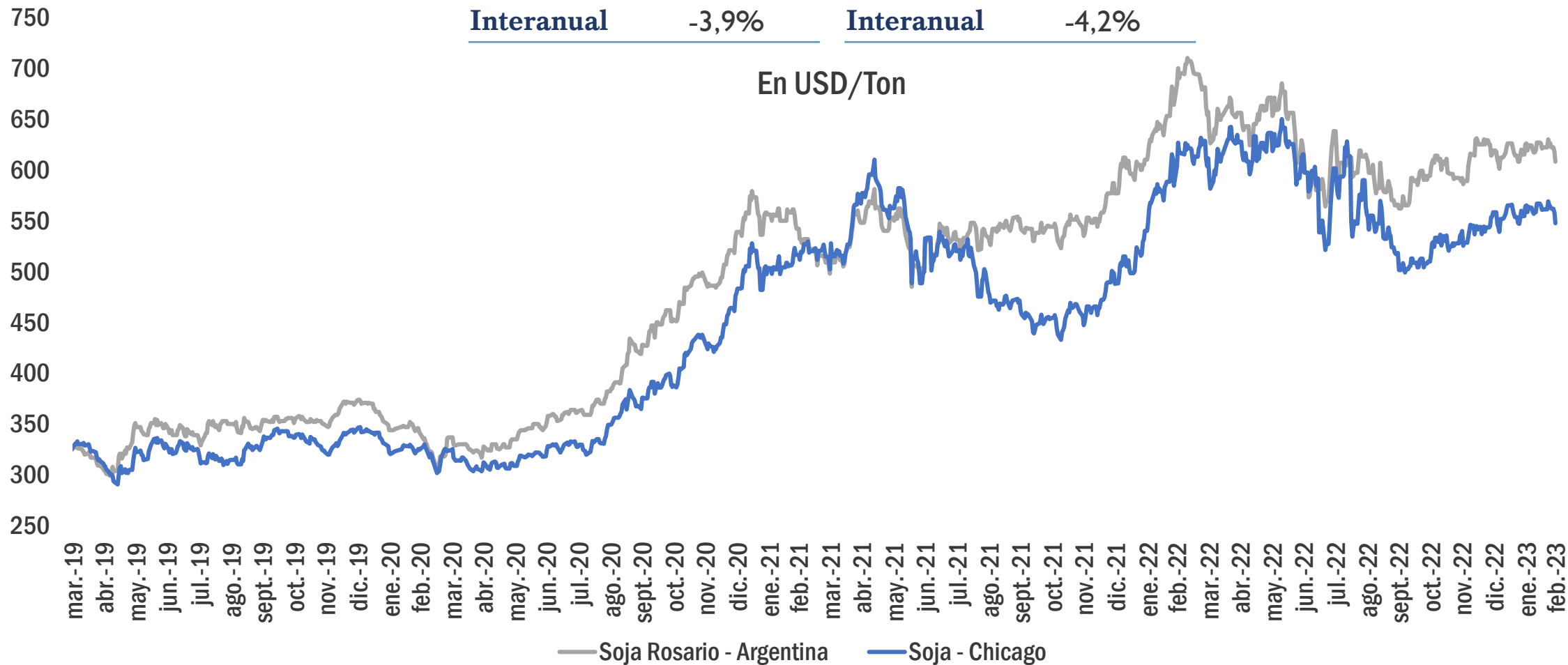
En millones de USD



Obs.: Los números entre paréntesis representan la proporción sobre el total exportado al destino.

# Precios internacionales de la soja

Soja Chicago		Soja Rosario	
Mensual	1,2%	Mensual	0,9%
Interanual	-3,9%	Interanual	-4,2%



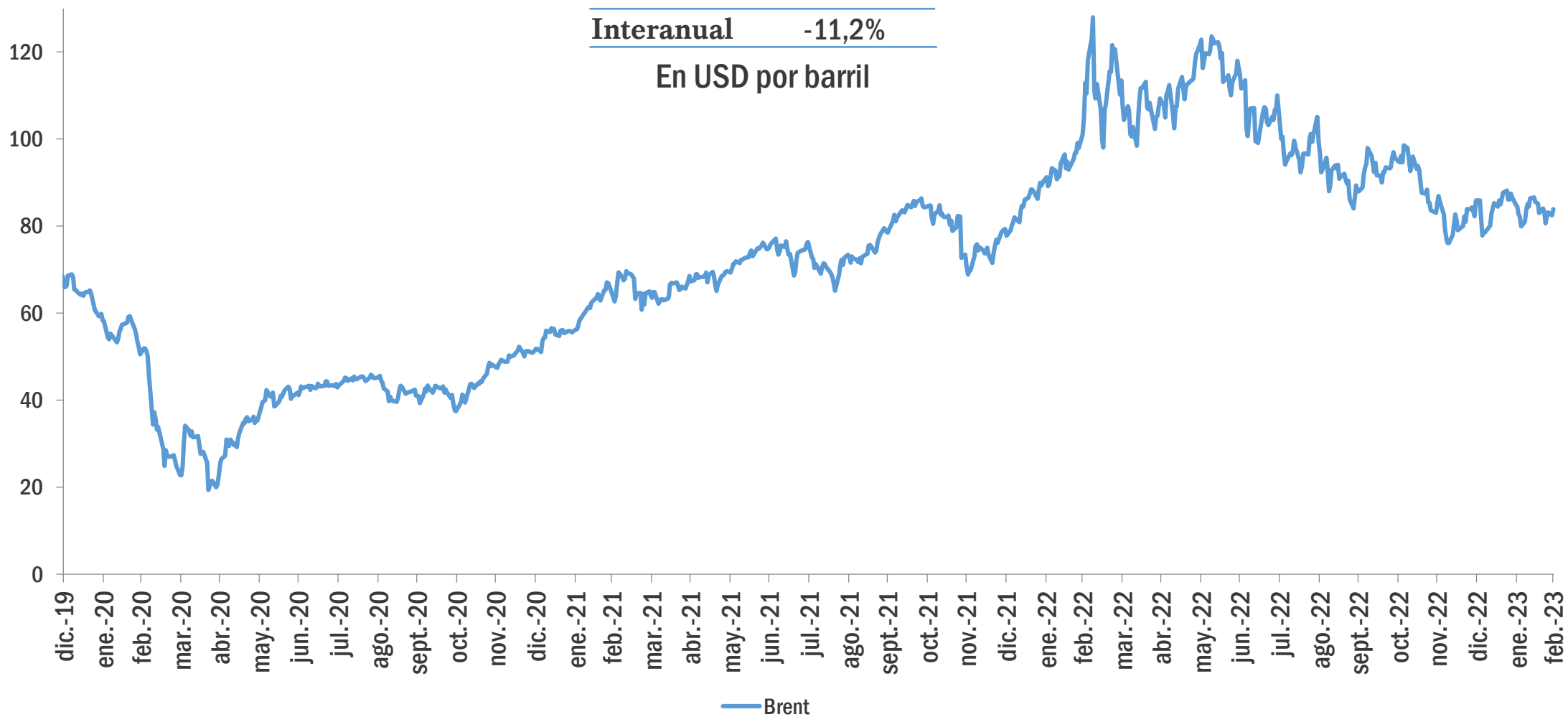
# Precios internacionales de petróleo

## Brent

Mensual -0,4%

Interanual -11,2%

En USD por barril

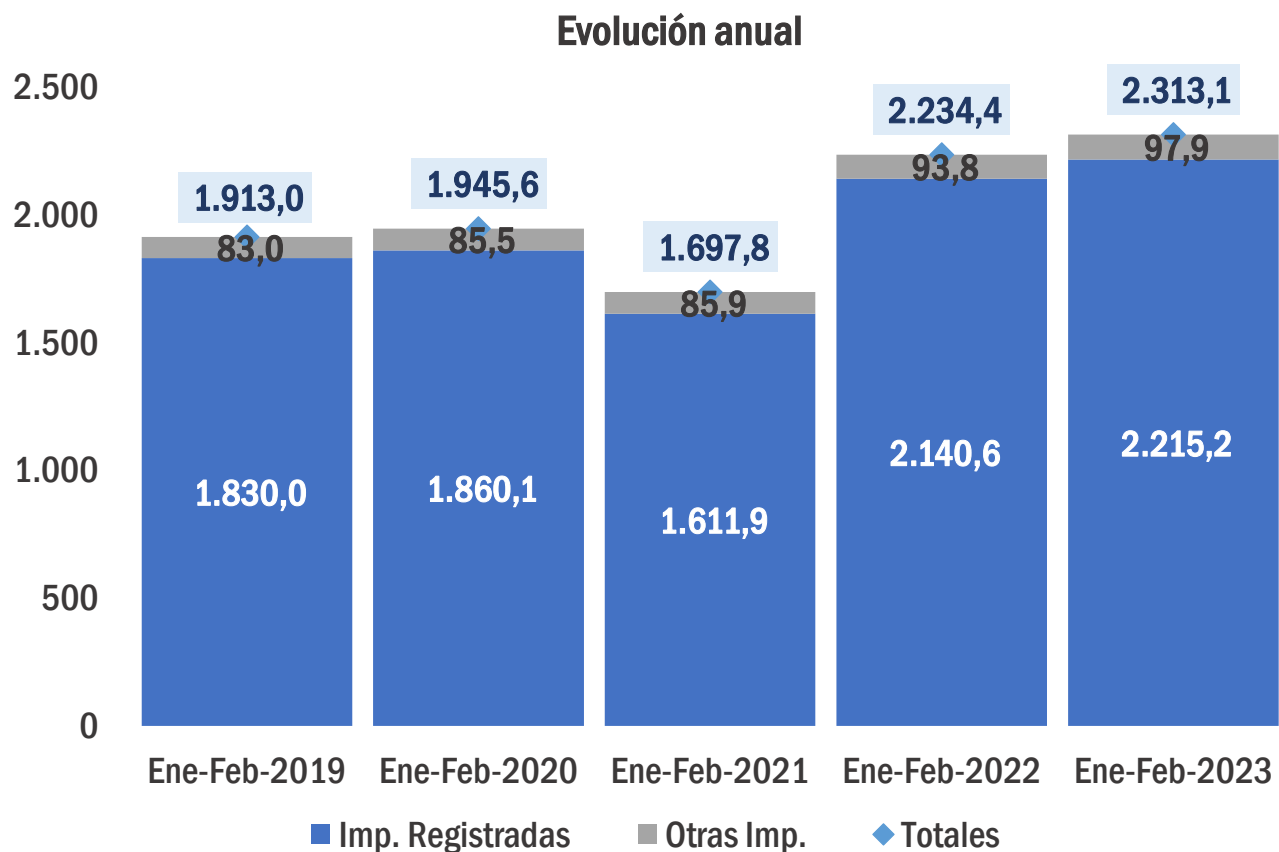




# IMPORTACIONES TOTALES

# A febrero, las importaciones totales presentaron un incremento acumulado del 3,5%

## Importaciones totales



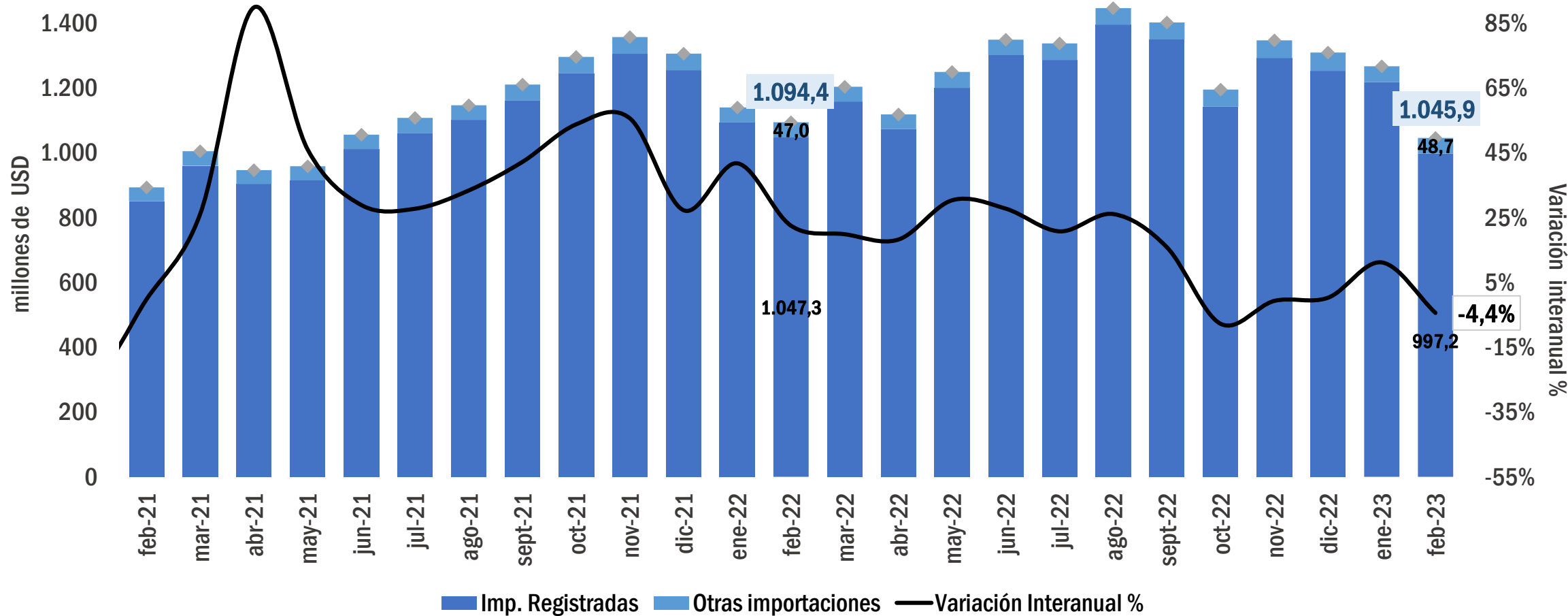
## Tasas

Importaciones	Ene-Feb 2022	Ene-Feb 2023	Variación	Part.
			Ene-Feb 2023 %	Ene-Feb 2023 %
<b>Importaciones totales</b>	<b>2.234,4</b>	<b>2.313,1</b>	<b>3,5</b>	
<b>Importaciones registradas</b>	<b>2.140,6</b>	<b>2.215,2</b>	<b>3,5</b>	<b>95,8</b>
<b>Otras importaciones</b>	<b>93,8</b>	<b>97,9</b>	<b>4,4</b>	<b>4,2</b>

Las Importaciones totales incluyen: las importaciones registradas por la Dirección Nacional de Aduanas y las otras importaciones asentadas en la cuenta de bienes de la balanza de pagos, la cual compila el total de transacciones comerciales de Paraguay con el resto del mundo, donde se encuentran los bienes adquiridos en puertos por medios de transporte, entre otros.

# El valor de las importaciones totales disminuyó en 4,4% en términos interanuales

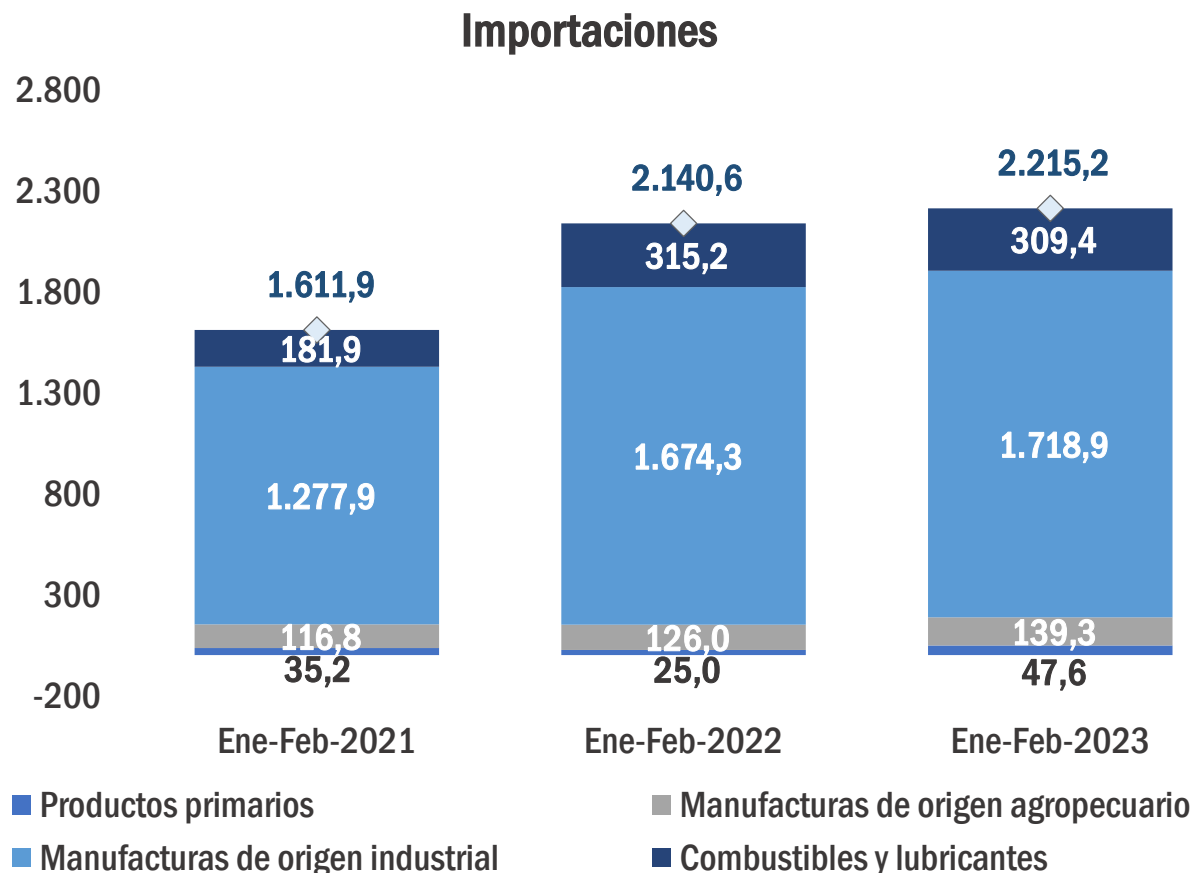
## Importaciones totales mensuales



Fuente: Estudios Económicos - BCP

# Las manufacturas de origen industrial con la mayor incidencia en el incremento al mes de febrero

## Importaciones por niveles de procesamiento Millones de USD



## Evolución por niveles

	Variación % Ene-Feb 2023/2022	Incidencia
Productos primarios	↑ 90,2	1,1
Manufacturas de origen agropecuario	↑ 10,5	0,6
Manufacturas de origen industrial	↑ 2,7	2,1
Combustibles y energía	↓ -1,9	-0,3
<b>Total</b>	<b>↑ 3,5</b>	

# Importaciones registradas por niveles de procesamiento

## En millones de USD



Importaciones registradas	Ene-Feb 2022	Ene-Feb 2023	Variación nominal	Variación %	Participación % Ene-Feb 2023	Incidencia
Productos primarios	25,0	47,6	22,6	↑ 90,2	2,2	1,1
Maíz para siembra	6,5	16,1	9,6	↑ 149,0	0,7	0,5
Tabaco sin elaborar	1,8	13,0	11,2	↑ 605,3	0,6	0,5
Resto de hortalizas y legumbres sin elaborar	4,0	3,6	-0,4	↓ -9,6	0,2	0,0
Resto semillas y frutos oleaginosos	2,1	2,6	0,5	↑ 24,4	0,1	0,0
Resto de frutas frescas	2,3	1,7	-0,7	↓ -28,5	0,1	0,0
Resto de productos primarios	8,3	10,6	2,3	↑ 27,6	0,5	0,1
Manufacturas de origen agropecuario	126,0	139,3	13,3	↑ 10,5	6,3	0,6
Bebidas, líquidos alcohólicos y vinagre	32,3	37,1	4,8	↑ 14,7	1,7	0,2
Mezclas para la preparación de productos de panadería	23,3	21,3	-2,0	↓ -8,7	1,0	-0,1
Otros productos de origen animal	7,1	11,2	4,1	↑ 57,7	0,5	0,2
Resto de azúcar y artículos de confitería	6,5	9,5	3,0	↑ 46,4	0,4	0,1
Alimentos para perros o gatos	9,0	9,4	0,4	↑ 4,8	0,4	0,0
Resto de MOA	47,7	50,7	3,0	↑ 6,2	2,3	0,1
Manufacturas de origen industrial	1.674,3	1.718,9	44,6	↑ 2,7	77,6	2,1
Máquinas, aparatos eléctricos y sus partes	376,9	481,9	105,0	↑ 27,9	21,8	4,9
Resto de máquinas, aparatos y artículos mecánicos	182,8	169,5	-13,3	↓ -7,3	7,7	-0,6
Vehículos automóviles terrestres	110,0	117,4	7,4	↑ 6,7	5,3	0,3
Abonos y fertilizantes distintos de los primarios	92,8	84,3	-8,5	↓ -9,2	3,8	-0,4
Productos farmacéuticos	62,5	69,0	6,5	↑ 10,3	3,1	0,3
Resto de MOI	849,4	796,8	-52,6	↓ -6,2	36,0	-2,5
Combustibles y energía	315,2	309,4	-5,9	↓ -1,9	14,0	-0,3
Gas oil	186,8	219,1	32,3	↑ 17,3	9,9	1,5
Nafta	107,6	52,5	-55,0	↓ -51,2	2,4	-2,6
Fuel oil	3,3	16,5	13,3	↑ 404,1	0,7	0,6
Otros combustibles, aceites y grasas	13,8	15,4	1,6	↑ 11,5	0,7	0,1
Gases	3,8	5,8	2,0	↑ 53,4	0,3	0,1
<b>Total</b>	<b>2.140,6</b>	<b>2.215,2</b>	<b>74,6</b>	<b>↑ 3,5</b>	<b>100</b>	

Fuente: Estudios Económicos - BCP

# Importaciones registradas por niveles de procesamiento

## En miles de toneladas



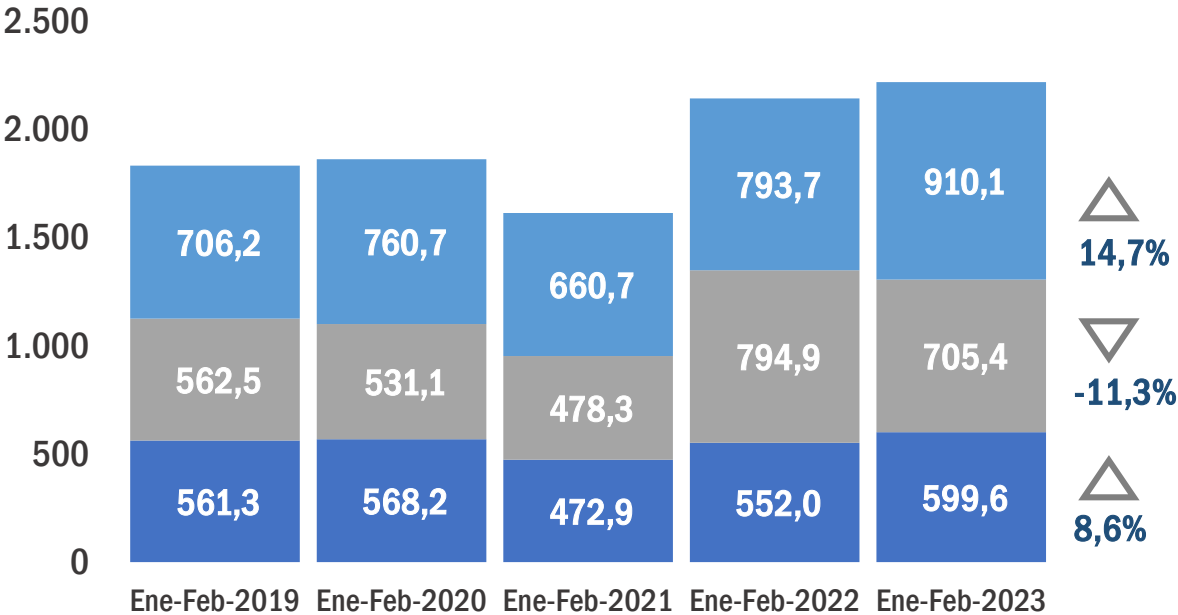
Importaciones registradas	Ene-Feb 2022	Ene-Feb 2023	Variación nominal	Variación %	Participación % Ene-Feb 2023	Incidencia
<b>Productos primarios</b>	102,2	86,7	-15,5	↓ -15,2	8,1	-1,1
Maíz para siembra	2,3	2,9	0,6	↑ 24,9	0,3	0,0
Tabaco sin elaborar	1,5	2,9	1,4	↑ 96,4	0,3	0,1
Resto de hortalizas y legumbres sin elaborar	27,1	20,3	-6,8	↓ -25,0	1,9	-0,5
Resto semillas y frutos oleaginosos	0,7	0,7	0,0	↓ -5,1	0,1	0,0
Resto de frutas frescas	7,3	4,5	-2,8	↓ -38,3	0,4	-0,2
Resto de productos primarios	63,2	55,4	-7,9	↓ -12,5	5,1	-0,6
<b>Manufacturas de origen agropecuario</b>	109,5	96,7	-12,8	↓ -11,7	9,0	-0,9
Bebidas, líquidos alcohólicos y vinagre	38,6	37,9	-0,7	↓ -1,8	3,5	-0,1
Mezclas para la preparación de productos de panadería	24,3	15,2	-9,0	↓ -37,3	1,4	-0,7
Otros productos de origen animal	1,8	2,7	0,9	↑ 47,5	0,3	0,1
Resto de azúcar y artículos de confitería	2,5	5,3	2,8	↑ 115,5	0,5	0,2
Alimentos para perros o gatos	8,3	7,1	-1,2	↓ -14,9	0,7	-0,1
Resto de MOA	34,1	28,6	-5,5	↓ -16,1	2,7	-0,4
<b>Manufacturas de origen industrial</b>	753,3	600,0	-153,3	↓ -20,3	55,7	-11,1
Máquinas, aparatos eléctricos y sus partes	12,1	9,6	-2,5	↓ -20,4	0,9	-0,2
Resto de máquinas, aparatos y artículos mecánicos	25,3	19,4	-5,9	↓ -23,3	1,8	-0,4
Vehículos automóviles terrestres	18,8	16,6	-2,2	↓ -11,8	1,5	-0,2
Abonos y fertilizantes distintos de los primarios	187,9	155,4	-32,5	↓ -17,3	14,4	-2,4
Productos farmacéuticos	2,6	1,8	-0,8	↓ -30,4	0,2	-0,1
Resto de MOI	506,6	397,2	-109,4	↓ -21,6	36,9	-7,9
<b>Combustibles y energía</b>	412,8	293,1	-119,6	↓ -29,0	27,2	-8,7
Gas oil	258,6	192,5	-66,1	↓ -25,6	17,9	-4,8
Nafta	137,4	67,6	-69,8	↓ -50,8	6,3	-5,1
Fuel oil	3,8	13,0	9,2	↑ 240,8	1,2	0,7
Otros combustibles, aceites y grasas	7,0	6,4	-0,6	↓ -8,3	0,6	0,0
Gases	5,9	13,6	7,7	↑ 130,2	1,3	0,6
<b>Total</b>	<b>1.377,7</b>	<b>1.076,5</b>	<b>-301,2</b>	<b>↓ -21,9</b>	<b>100</b>	

Fuente: Estudios Económicos - BCP

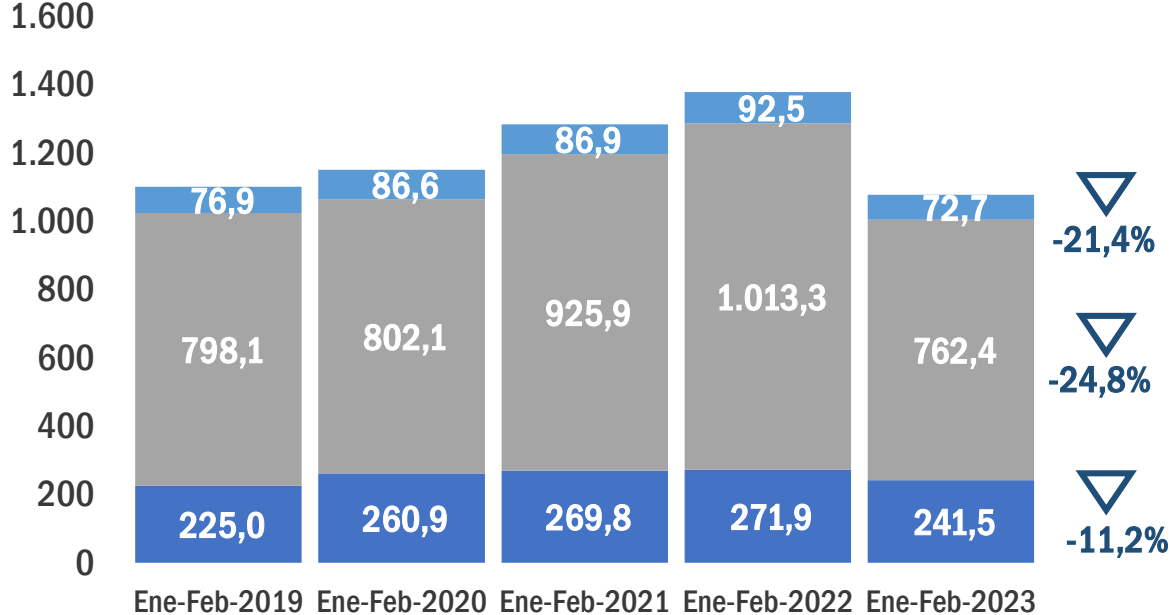
# Los bienes de consumo, intermedios y de capital muestran incrementos en valores

## Importaciones por tipos de bienes

En valores. Millones de USD



En volúmenes. Miles de Toneladas



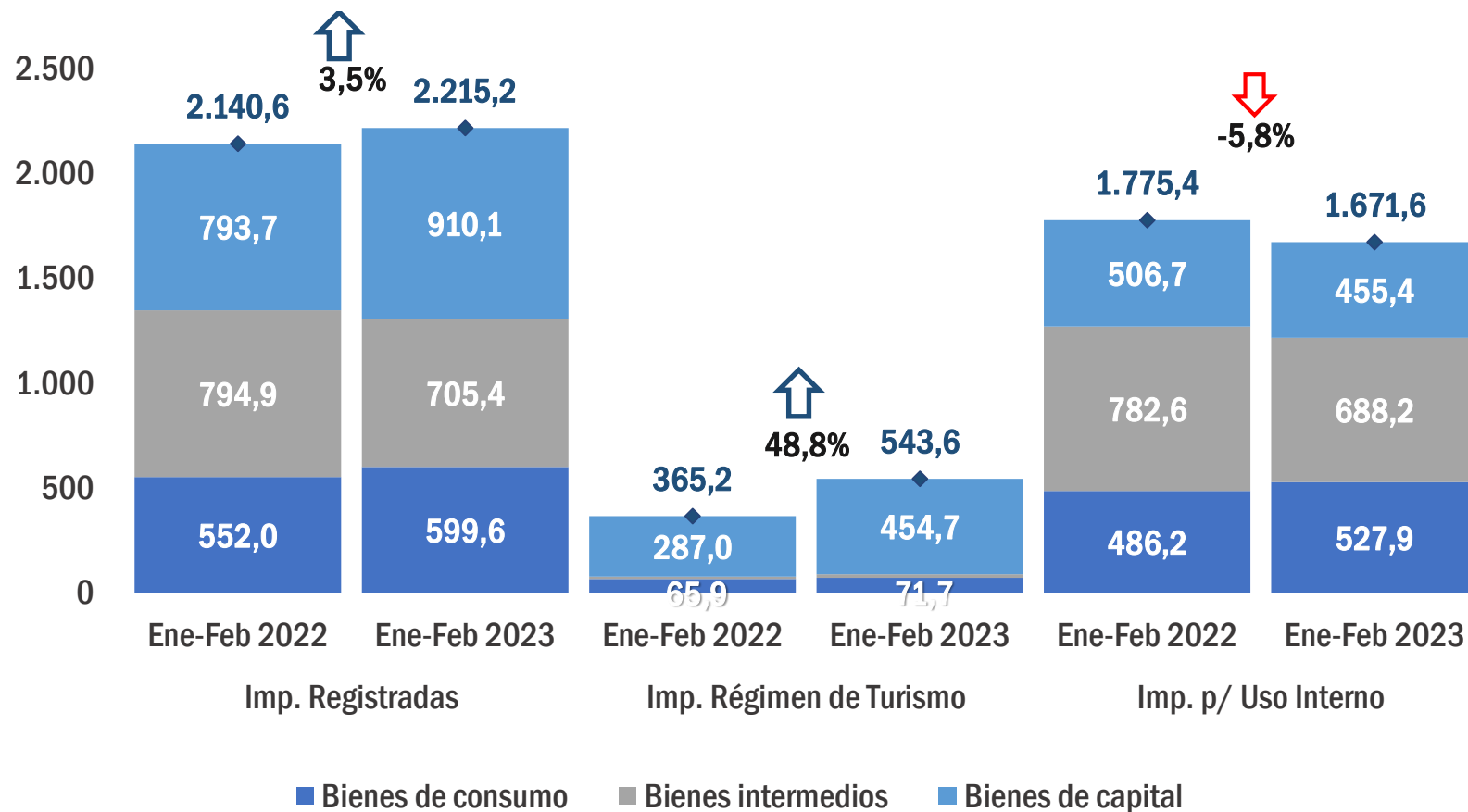
■ Bienes de Consumo   ■ Bienes Intermedios   ■ Bienes de capital

■ Bienes de Consumo   ■ Bienes Intermedios   ■ Bienes de capital

Fuente: Estudios Económicos - BCP

# Las importaciones para consumo interno disminuyen 5,8% a febrero

Importaciones registradas para reexportación y uso interno  
En millones de USD



# Las importaciones registradas y para reexportación presentaron incrementos

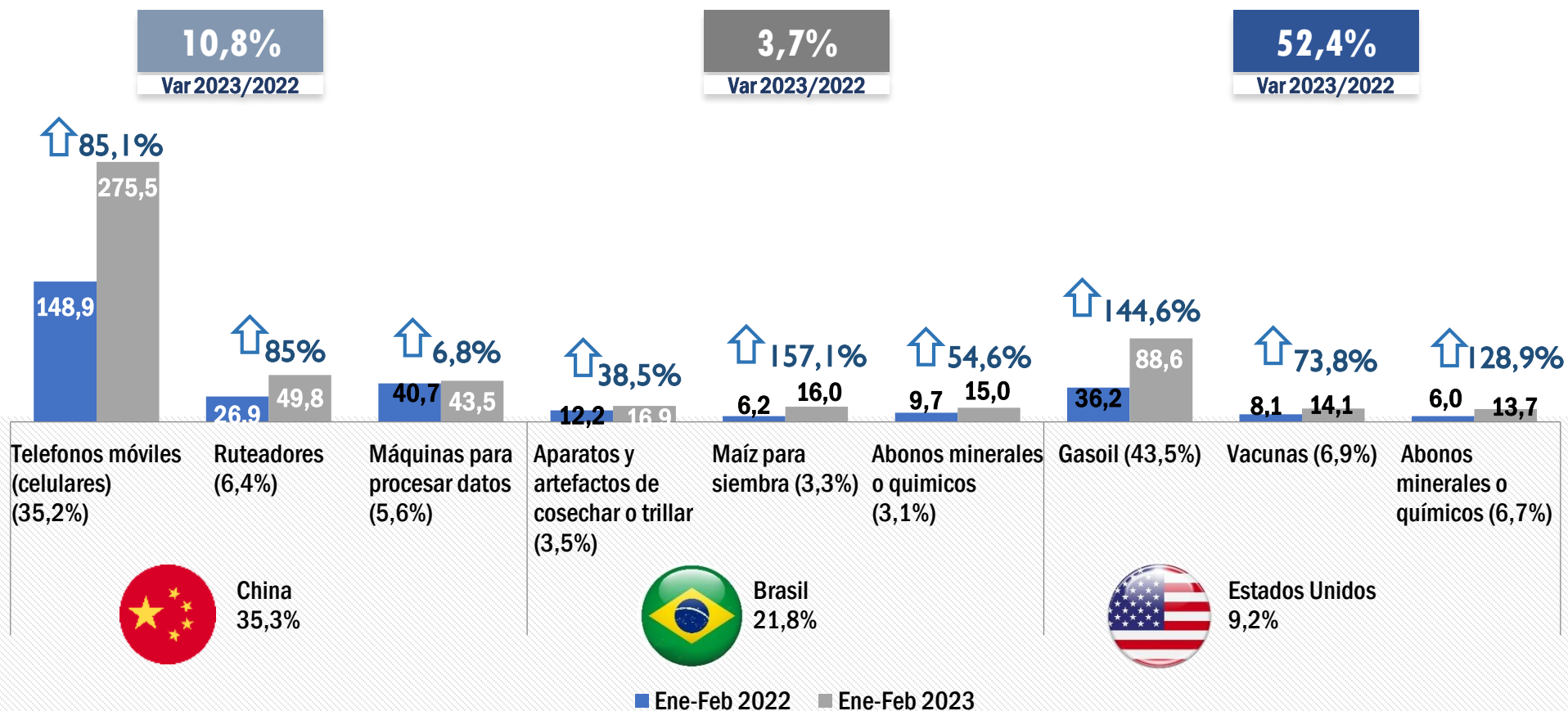


## Importaciones registradas para reexportación y uso interno En millones de USD

	Importación Registrada			Imp. Régimen de Turismo				Importación para Uso Interno			
	Ene-Feb 2022	Ene-Feb 2023	Var. (%)	Ene-Feb 2022	Ene-Feb 2023	Var. (%)	Partic. s/ importación Registrada (%)	Ene-Feb 2022	Ene-Feb 2023	Var. (%)	Partic. s/ importación Registrada (%)
Bienes de consumo	552,0	599,6	8,6%	65,9	71,7	8,9%	12,0%	486,2	527,9	8,6%	88,0%
Bienes intermedios	794,9	705,4	-11,3%	12,3	17,2	39,6%	2,4%	782,6	688,2	-12,1%	97,6%
Bienes de capital	793,7	910,1	14,7%	287,0	454,7	58,4%	50,0%	506,7	455,4	-10,1%	50,0%
<b>Importaciones totales</b>	<b>2.140,6</b>	<b>2.215,2</b>	<b>3,5%</b>	<b>365,2</b>	<b>543,6</b>	<b>48,8%</b>	<b>24,5%</b>	<b>1.775,4</b>	<b>1.671,6</b>	<b>-5,8%</b>	<b>75,5%</b>

# El 66,3% de las importaciones registradas provienen de China, Brasil y Estados Unidos

Importaciones por principales países de origen. En millones de USD



Obs.: Los números entre paréntesis representan la proporción sobre el total importado desde ese origen.

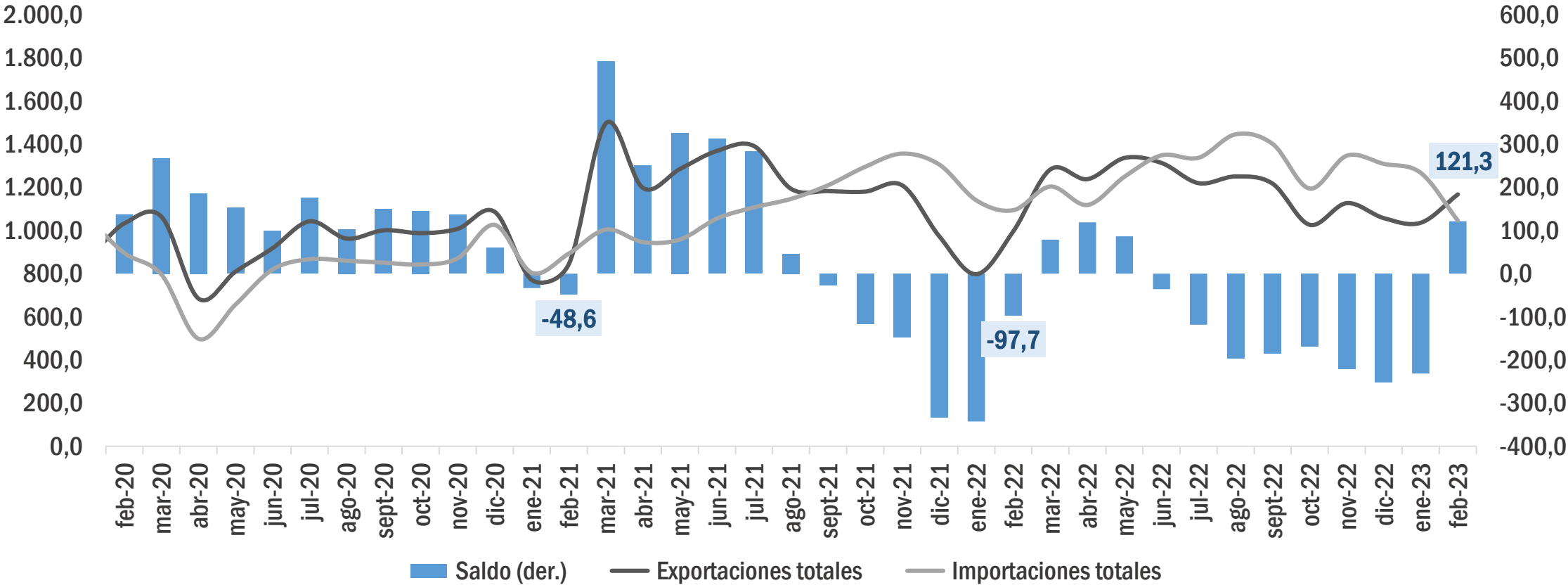


# BALANZA COMERCIAL

# La balanza comercial en febrero de 2023 cerró con un superávit de USD 121,3 millones

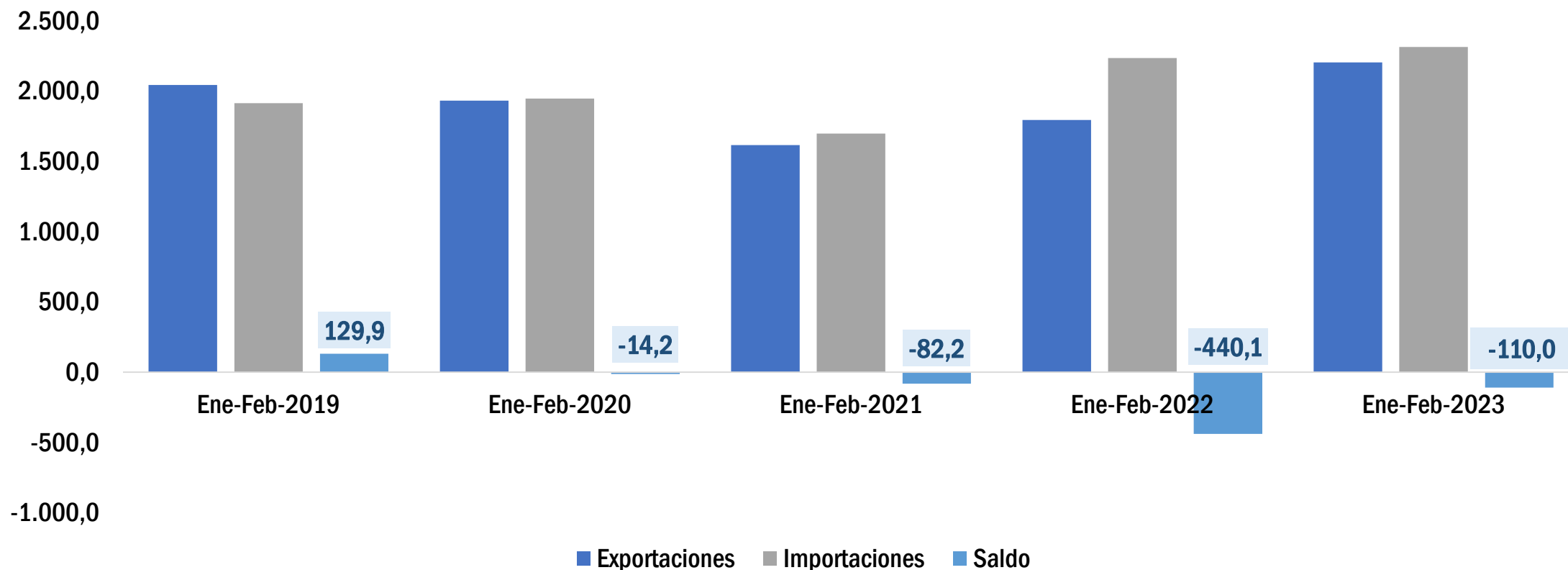


Balanza comercial. Millones de USD



# La balanza comercial a febrero de 2023 cerró con un déficit de USD 110 millones

Balanza comercial. Millones de USD





# RESUMEN

# Exportaciones

Las exportaciones totales se han incrementado

↑ **22,8%**  
A febrero 2023

Las exportaciones registradas presentaron un aumento del

↑ **6,1%**

Las reexportaciones y las otras exportaciones se incrementaron en

↑ **46,4% y 196,7%**  
A febrero 2023

El aumento de las exportaciones registradas se explica principalmente por los mayores envíos de maíz, granos de soja y energía eléctrica, que verificaron una variación positiva del

↑ **243,7%**  
**31,3%**  
**28,5%**

respectivamente

Entre los principales productos que presentaron reducciones en los envíos se observaron en



Aceites de soja **81,7%**  
Harina de soja **80,5%**  
Carne **11,5%**

Los envíos de maquila se incrementaron en



**24,6%**  
impulsados por la elaboración de nuevos productos

# Importaciones

Las importaciones totales se incrementaron

 **3,5%**  
A febrero 2023

En volúmenes, se observó una reducción de

 **21,9%**

Las importaciones para uso interno registraron una reducción del

 **5,8%**  
A febrero 2023

mientras que aquellas bajo el régimen de turismo registraron un incremento del

 **48,8%**

Dentro de las importaciones para uso interno, se destaca la reducción del

 **12,1%**  
de los bienes intermedios

 **1,9%**  
combustibles y lubricantes

 **16,1%**  
sustancias químicas

En tanto que los bienes de capital se redujeron

 **10,1%**  
impulsado por las menores compras

 **29,3%**  
repuestos de maquinas, motores y aparatos

 **13%**  
Repuestos y accesorios para automóviles

 **10,4%**  
cubiertas

La balanza comercial registró un saldo deficitario de

**USD 110 millones**

A febrero 2023



**Muchas gracias**