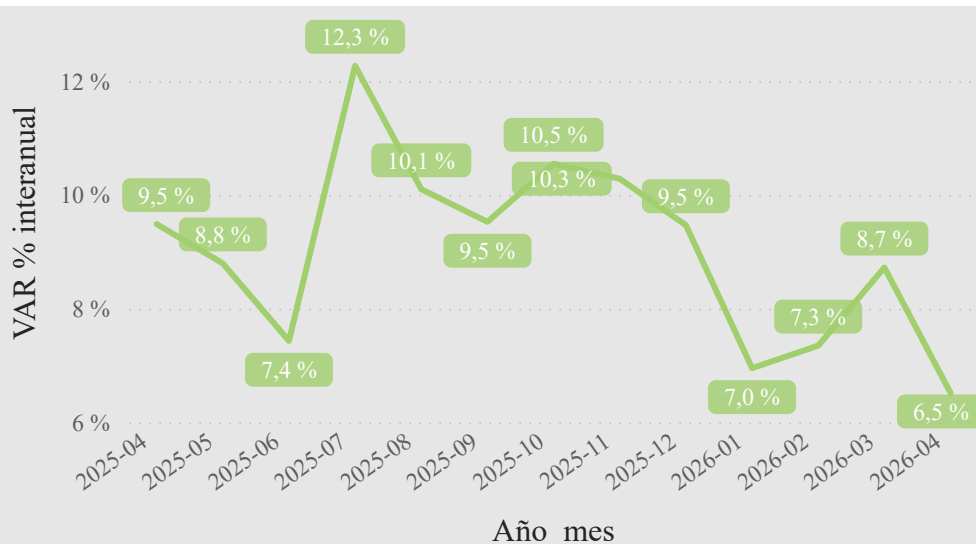




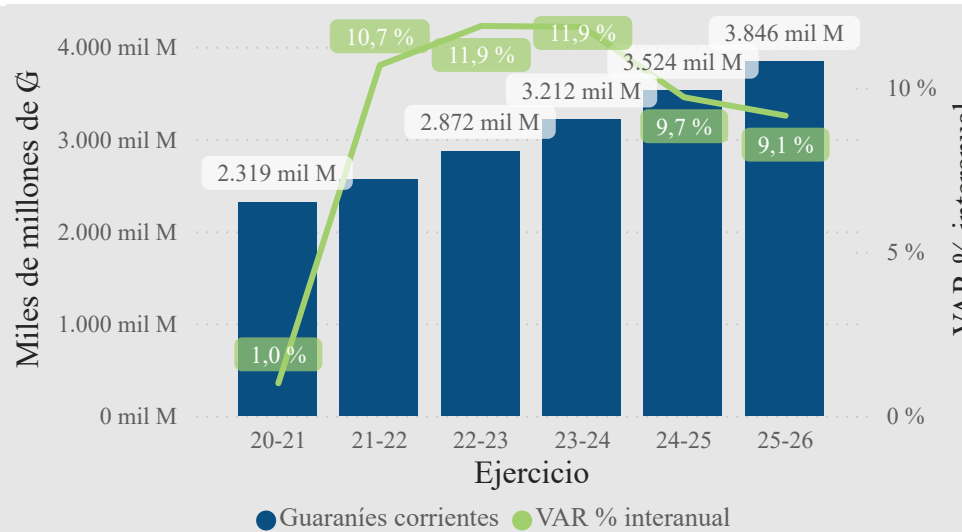
REPORTE MENSUAL DEL MERCADO ASEGURADOR

Mes 10 - Abril de 2026
Ejercicio julio de 2025 a junio de 2026

1.A. PRIMAS DIRECTAS - MENSUAL

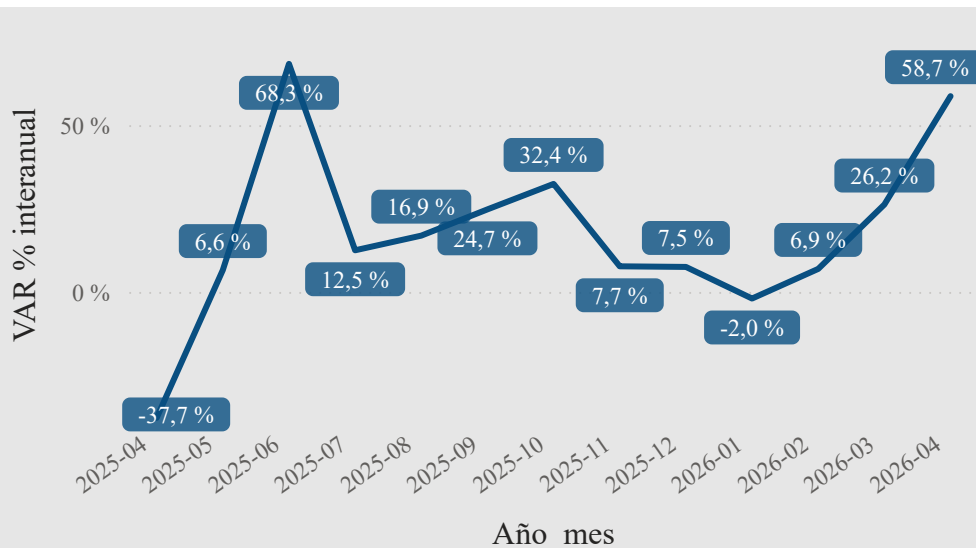


1.B. PRIMAS DIRECTAS - ACUMULADO

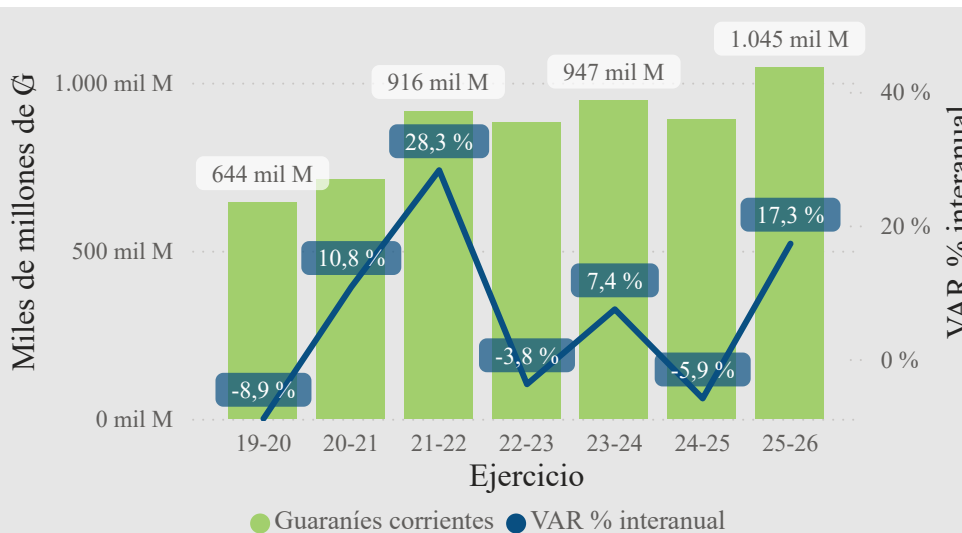


En el mes de abril, las Primas Directas Devengadas mensuales registraron un crecimiento de 6,5%, respecto al mismo mes del año 2025 (Gráfico 1.A). En términos acumulados, se observó una variación de 9,1% en lo que va del ejercicio 2025-2026 (julio a abril) (Gráfico 1.B)

2.A. SINIESTROS NETOS OCURRIDOS - MENSUAL



2.B. SINIESTROS NETOS OCURRIDOS - ACUMULADO



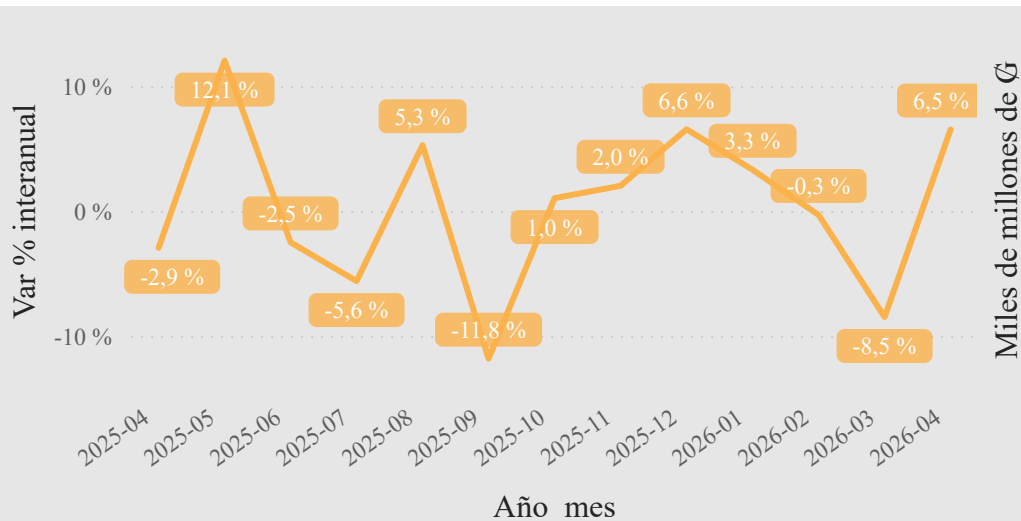
Por otra parte, los Siniestros Netos Ocurridos (SNO) evidenciaron en marzo una variación de 58,7% respecto al mismo mes del ejercicio anterior (Gráfico 2.A). Mientras que, en los diez meses de este ejercicio, los mismos acumularon un crecimiento de 17,3% (Gráfico 2.B).



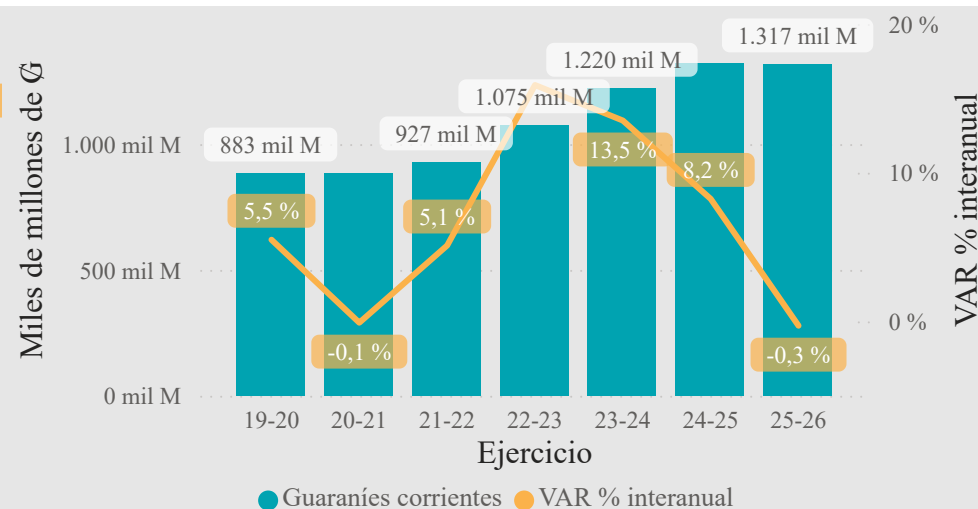
REPORTE MENSUAL DEL MERCADO ASEGURADOR

Mes 10 - Abril de 2026
Ejercicio julio de 2025 a junio de 2026

3.A. GASTOS DE GESTIÓN NETOS- MENSUAL



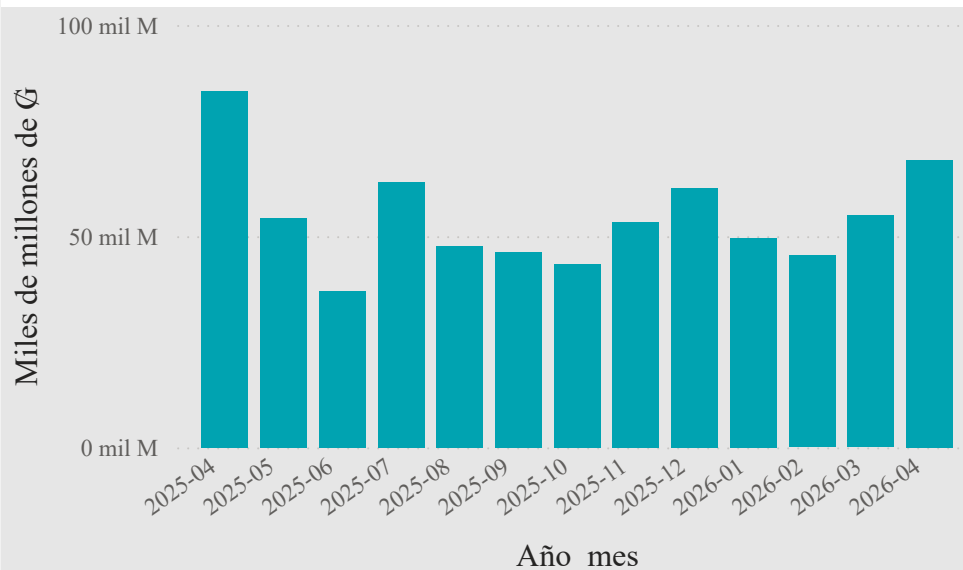
3.B. GASTOS DE GESTIÓN NETOS - ACUMULADO



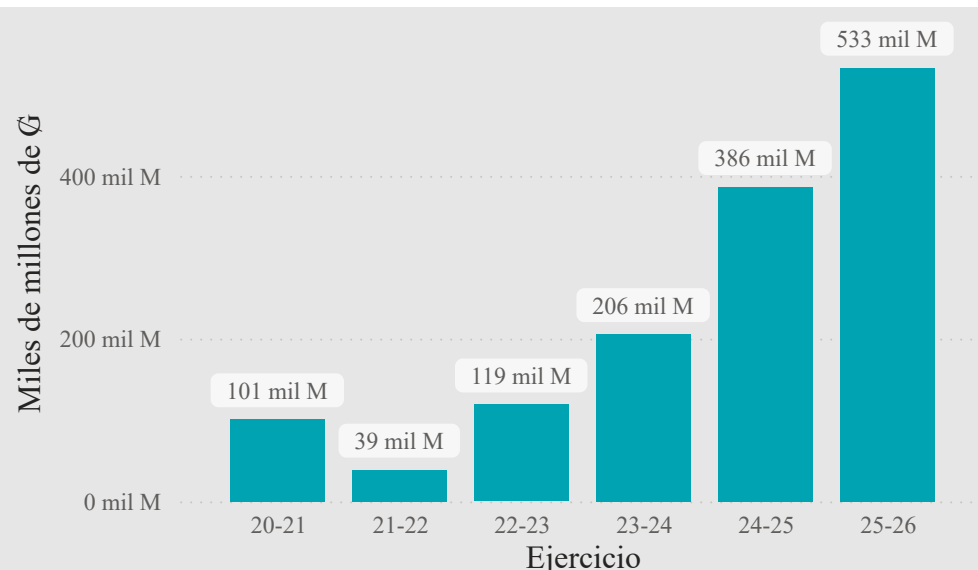
En lo que respecta a los Gastos de Gestión Netos (GGN) (Otros Egresos Técnicos – Otros Ingresos Técnicos), los mismos mostraron una variación de 6,5% en abril de 2026, respecto al mismo mes del ejercicio anterior (Gráfico 3.A). En términos acumulados, se observó una variación de -0,3% en lo que va del ejercicio 2025-2026 (julio a abril) (Gráfico 3.B).

Considerando todos los ingresos y gastos técnicos, en el mes de abril se observó una utilidad de 68 mil millones, aumentando respecto al mes de marzo (Gráfico 4.A). En términos acumulados se alcanzó una utilidad de 533 mil millones de guaraníes, por encima de lo observado durante el mismo periodo de los últimos ejercicios (Gráfico 4.B).

4.A. UTILIDAD TÉCNICA NETA - MENSUAL



4.B. UTILIDAD TÉCNICA NETA - ACUMULADO

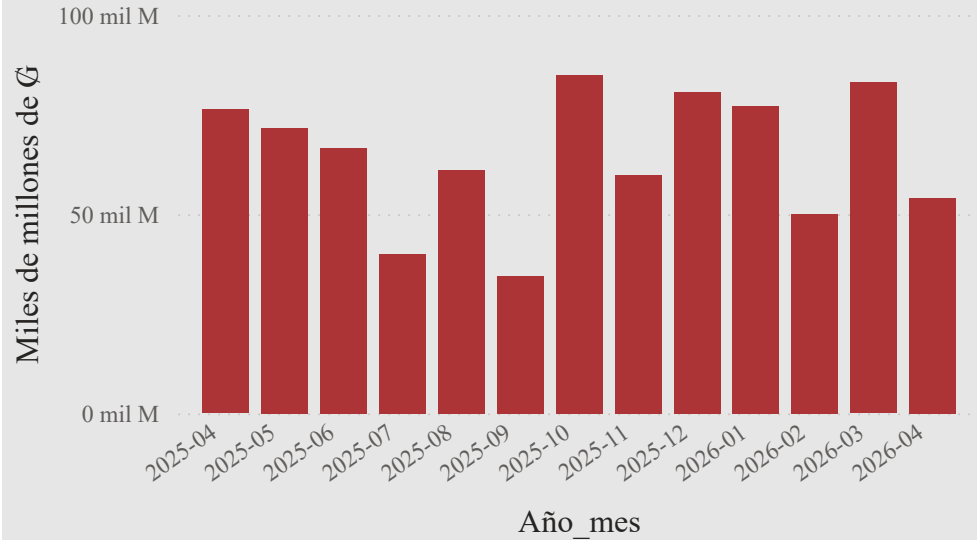




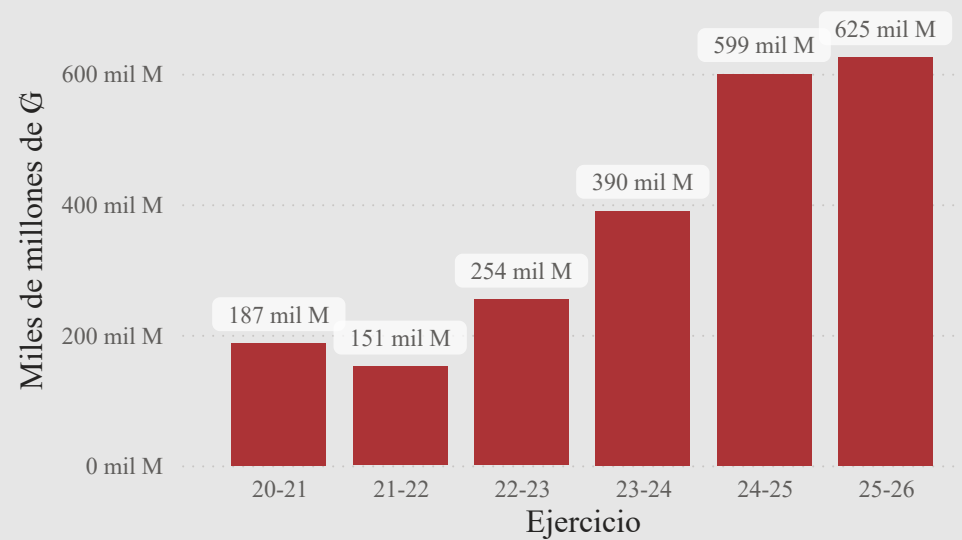
REPORTE MENSUAL DEL MERCADO ASEGURADOR

Mes 10 - Abril de 2026
Ejercicio julio de 2025 a junio de 2026

5.A. UTILIDAD DEL EJERCICIO - MENSUAL



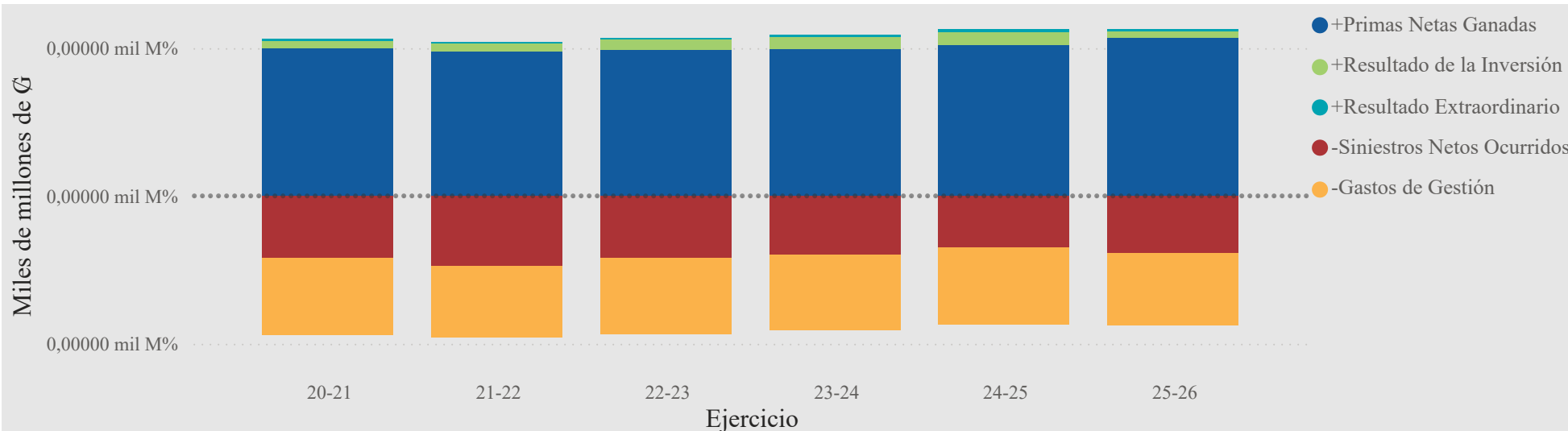
5.B. UTILIDAD DEL EJERCICIO - ACUMULADO



Respecto al Resultado global del ejercicio, el mismo registró una utilidad acumulada de 625 mil millones de guaraníes al décimo mes del ejercicio, superior a lo observado en el ejercicio anterior (Gráfico 5.B.).

Por componentes, los ingresos provenientes de la cartera de inversiones alcanzaron en abril un resultado positivo de 117 mil millones de guaraníes, desempeño que complementa la ganancia técnica del periodo, situada en 533 mil millones de guaraníes (Primas Netas Ganadas – Siniestros Netos Ocurridos – Gastos de Gestión Netos) (Gráfico 6).

6. COMPOSICIÓN DE LA UTILIDAD DEL EJERCICIO



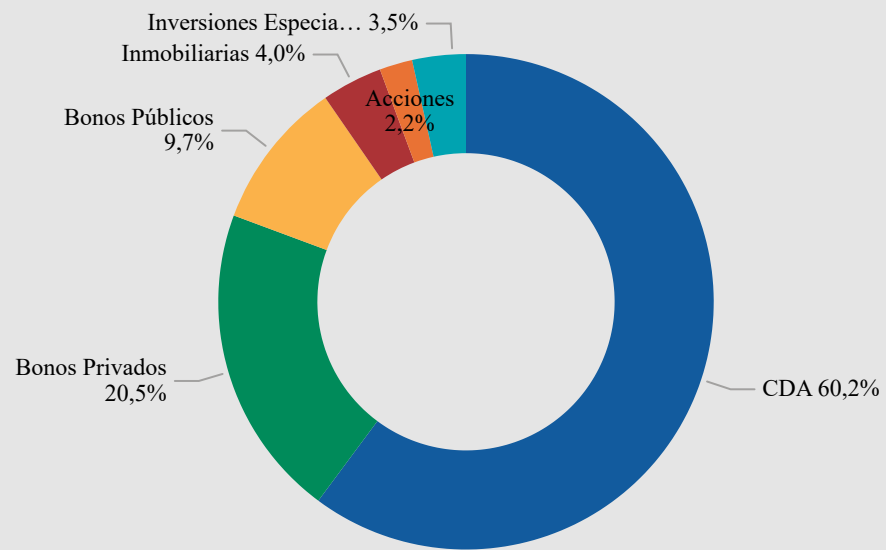


REPORTE MENSUAL DEL MERCADO ASEGURADOR

Mes 10 - Abril de 2026

Ejercicio julio de 2025 a junio de 2026

7. INVERSIONES POR TIPO



PRINCIPALES INDICADORES DEL MERCADO

	2023-04	2024-04	2025-04	2026-04
Ratio Siniestralidad Neta	42,9 %	38,4 %	32,8 %	35,5 %
Ratio de Gastos de Gestión Netos	51,5 %	51,0 %	50,5 %	45,9 %
Ratio Combinado	95,7 %	89,9 %	83,9 %	81,7 %
Margen de Utilidad Técnica	4,3 %	10,1 %	16,1 %	18,3 %
ROA	5,3 %	8,7 %	11,4 %	10,2 %
ROE	14,0 %	22,8 %	29,5 %	25,8 %

En cuanto a las inversiones, a abril de 2026, las mismas quedaron constituidas en un 60,2% por los certificados de depósitos (CDA), seguidas en un 20,5% por los Bonos Privados, en un 9,7% por los Bonos Públicos y en un 4,0% por las inversiones inmobiliarias. Por último, con participaciones del 3,5% y 2,2%, se encuentran las inversiones especiales (fondos de inversión y fondos mutuos) y las acciones, respectivamente.

NOTAS:

Siniestralidad Neta: porción de prima ganada por riesgo no cedido, que fue consumida por siniestros de su retención.

Ratio de Gastos de Gestión Netos: razón entre los Gastos de Gestión Netos y las Primas Netas Ganadas. (los Gastos de Gestión Netos no incluyen los impuestos a la renta)

Ratio Combinado (RC): compuesto por la suma de los ratios de Siniestralidad Neta de Reaseguros en base a siniestros ocurridos y el ratio de Gastos de Gestión Netos (Siniestros Netos Ocurridos + Gastos de Gestión Netos)/Primas Netas Ganadas.

Margen de Utilidad Técnica: porción de las Primas Netas Ganadas que queda al descontar los Siniestros Netos Ocurridos y los Gastos de Gestión Netos.

ROA: Retorno sobre los Activos (Utilidad/Activos).

ROE: Retorno sobre el Patrimonio Neto (Utilidad/Patrimonio Neto).

*Los indicadores son calculados como periodo móvil de 12 meses.