

Informe de impacto 2022

www.itti.digital

The logo for 'itti' is displayed in a bold, rounded, teal-colored font. The letters are lowercase and have a friendly, approachable feel. The background of the logo area is a blurred image of green foliage.



ALCANCE DEL INFORME

Esta es nuestra tercera memoria anual a la cual denominamos "Informe de Impacto" para presentar los resultados obtenidos del 01 de enero al 31 de diciembre del ejercicio 2022 en las líneas de gestión: económica, social y ambiental. **Con este paso reafirmamos el compromiso con nuestros grupos de interés y la sociedad en general de trabajar con criterios de sostenibilidad.**

Apoyamos la Agenda global 2030 de los Objetivos de Desarrollo Sostenible ODS, iniciativa de la Organización de las Naciones Unidas.

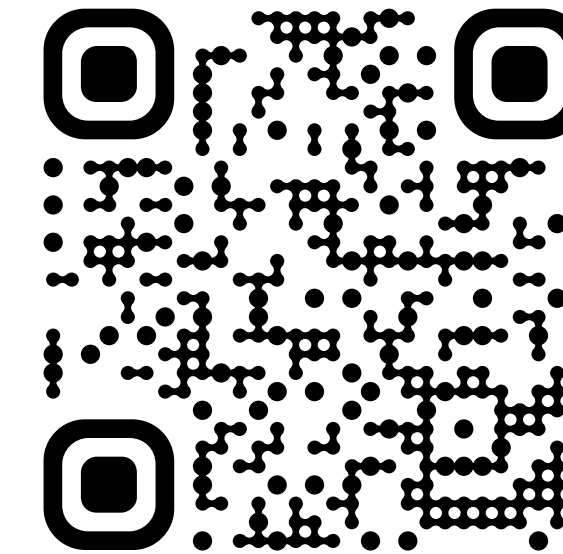
Nuestros resultados y acciones contribuyen a 10 de los 17 ODS:



Periodicidad: Anual **Período de cobertura:** 1 de enero al 31 de diciembre del 2022

Limitaciones y alcances: Toda la información corresponde exclusivamente a itti S.A.E.C.A.

Importante: en este informe adaptamos el lenguaje genérico para referirnos a mujeres y hombres. Constituye un recurso que busca únicamente dar uniformidad y fluidez a la composición y lectura del texto. No disminuye en absoluto el compromiso institucional con la equidad de género.



La memoria anual 2022 de itti S.A.E.C.A. está disponible en su versión en línea capturando el código QR desde diferentes dispositivos como smartphones y tabletas.

Navegá a través de este documento haciendo clic directamente en las distintas secciones del índice.

ÍNDICE

1

NOSOTROS

- 1.1 Quiénes somos
- 1.2 Qué hacemos
- 1.3 Ecosistema de soluciones
- 1.4 Metas del negocio 2023

2

IMPACTO SOCIAL

- 2.1 Nuestra gente
- 2.2 itti lab
- 2.3 Compromiso con la comunidad
- 2.4 Aliados y proveedores sostenibles
- 2.5 Metas sociales 2023

3

IMPACTO AMBIENTAL

- 3.1 Estrategia
- 3.2 Oficina sustentable
- 3.3 Procesos internos ecoeficientes
- 3.4 Metas ambientales 2023

4

IMPACTO ECONÓMICO FINANCIERO

- 4.1 Indicadores financiero



**GUILLERMO
VÁZQUEZ**

Presidente

Estimados inversionistas, colaboradores, clientes y amigos:

Estoy muy contento de compartir con ustedes los resultados de nuestro desempeño en 2022 y destacar los hitos que hemos alcanzado en nuestro primer informe de sustentabilidad.

Este informe es muy especial, por eso hemos decidido enmarcarlo en un reporte de impacto que muestre nuestras acciones sociales, medioambientales y económicas bajo nuestro compromiso con el Pacto Global de las Naciones Unidas.

Nuestra empresa viene brindando soluciones tecnológicas al mercado a través de alianzas de alto nivel con socios internacionales como Ricoh y NCR, sumado a nuestra larga trayectoria de desarrollo e implementación de soluciones integrales para los problemas que cada empresa pueda enfrentar.

Nuestra misión es generar impacto y transformar los negocios de nuestros clientes a través de la innovación tecnológica. Soñamos con convertirnos en líderes mundiales en innovación tecnológica brindando soluciones de clase mundial que realmente impacten en los negocios de nuestros clientes.

En el 2022 completamos la fusión con J. Fleischman, una empresa con más de 32 años de experiencia en el mercado, dando como resultado una nueva y más poderosa versión de itti, que viene con toda la transformación tecnológica que necesita cualquier negocio que busque mejorar, digitalizarse y lograr ese upgrade hacia una nueva forma de pensar y de operar.

De cara al futuro nos encontramos creciendo en unidades de almacenamiento que incluyen un WMS (Warehouse Management System) que nos permitirá automatizar el 100% de nuestros suministros y repuestos; estamos optimizando los metros cuadrados y los procesos para mejorar nuestra eficiencia y productividad en la cadena logística, además de lograr la reducción de los costos de almacenamientos.

La automatización del proceso permite a nuestros clientes recibir en tiempo y forma, partes, bienes e insumos, garantizando un servicio óptimo, eficiente y de alta calidad.

En itti contamos con recursos, alianzas estratégicas y experiencia que nos permitieron diversificar nuestras soluciones que sirven para distintos tipos de empresas, desde pymes hasta corporaciones multinacionales, abarcando principalmente los segmentos del sector financiero, salud, seguros, telefonías, hidroeléctricas, gobierno, retail, comercios, servicios e industrias gráficas, entre otros. Desplegamos una serie de soluciones empresariales transaccionales, fintech, regtech, digitalización, automatización de procesos, biometría con inteligencia artificial.

Paraguay está en camino de obtener la calificación de grado de inversión y nosotros estamos un paso adelante, demostrando que estamos listos para potenciar la tecnología y así crear una nueva versión de las empresas, y adaptarlas a los requisitos de inversores extranjeros con los más altos estándares, ayudando al crecimiento del negocio.

Podemos afirmar que lideramos el mercado nacional de soluciones tecnológicas y que podemos competir internacionalmente, lo que representa un paso muy importante con miras al futuro.

Gracias por acompañarnos en nuestra nueva versión y seguir creciendo con nosotros.

GUILLERMO VÁZQUEZ
Presidente

IMPACTO FINANCIERO



IMPACTO AMBIENTAL



IMPACTO SOCIAL



NOSOTROS



INICIO



NOSOTROS

1.1 Quiénes somos | 1.2 Qué hacemos | 1.3 Ecosistema de soluciones
1.4 Metas del negocio 2023

QUIÉNES SOMOS

IMPACTO FINANCIERO



IMPACTO AMBIENTAL



IMPACTO SOCIAL



NOSOTROS



INICIO

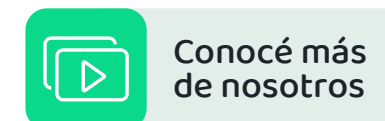


En itti estamos enfocados en desarrollar y facilitar soluciones tecnológicas que se encuentren al alcance de todos de forma fácil, simple y ágil, mejorando la experiencia integral en la prestación de los servicios con nuestros clientes.

A través de nuestras alianzas con partners internacionales de primer nivel como Ricoh y NCR, sumadas a nuestra larga trayectoria, desarrollamos e implementamos de forma integral respuestas para las problemáticas que cada empresa pueda tener, usando el poder transformador de la tecnología al servicio de cada necesidad.

Si bien aportamos soluciones tecnológicas integrales de software orientadas principalmente a entidades reguladas por el Banco Central del Paraguay (BCP), negocios y actividades financieras, hemos expandido nuestros servicios para cubrir otras áreas e industrias. Buscamos generar ecosistemas y productos digitales que impulsen la creación de nuevos modelos de negocios.

Para ello, contamos con un equipo comprometido en generar impacto y transformaciones, ya que están capacitados y experimentados en el desarrollo, la implementación y el soporte integral de todas las soluciones que ofrecemos al mercado asegurando el éxito de los proyectos y garantizando la continuidad del negocio con un servicio de excelencia.





HISTORIA



Tecnología para una nueva versión de tu negocio

En el 2004 iniciamos nuestras operaciones como IT Consultores concentrados en ofrecer soluciones tecnológicas especializadas al sector financiero.

Nos enfocamos en el sector financiero a través de nuestro CORE bancario ITGF la cual es una solución completa de software orientada a entidades financieras tanto reguladas como no reguladas en el Paraguay y con el tiempo pasó a ser el software más utilizado en el mercado.

Transcurridos los años, nos reinventamos aprovechando nuestra vasta experiencia en el desarrollo de software y el conocimiento del negocio para ser una empresa de tecnología centrada en la innovación.

En el 2020 reafirmamos la alianza con ORACLE convirtiéndonos en partner de esta compañía norteamericana con la que ITGF ofrece la solución más completa y actualizada del mercado con las últimas regulaciones para operar los negocios bancarios y financieros en Paraguay.

En el 2020 también firmamos dos acuerdos con importantes entidades para la implementación del sistema ITGF, posicionándonos nuevamente como líderes en el mercado de core bancario en el país. Además, lanzamos la plataforma de e-commerce Mi Negocio con rotundo éxito.

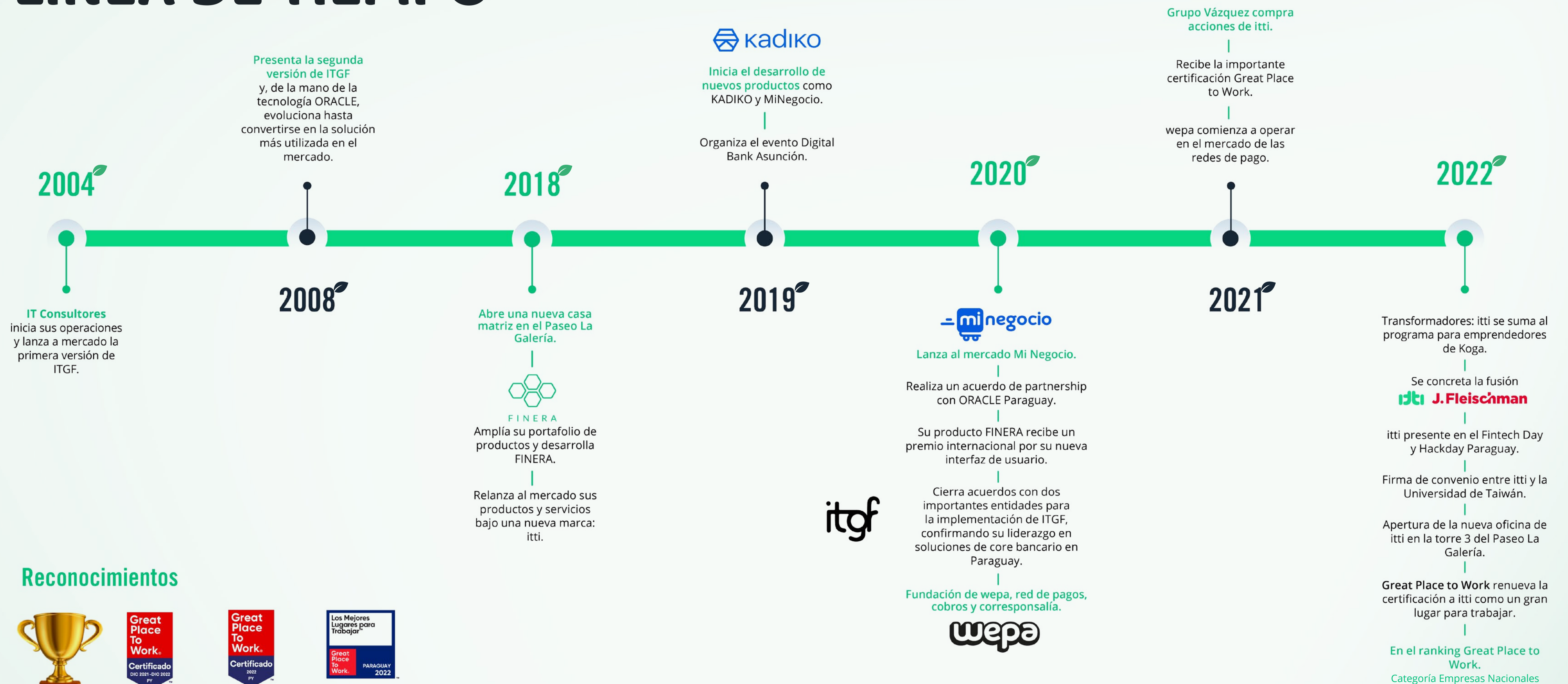
En el 2021 destacamos la incursión del Grupo Vázquez que anexó la empresa a su

conglomerado de negocios comprando la mayoría de las acciones de itti.

En el 2022 una nueva versión de itti se dio tras la fusión por absorción de J. Fleischman, una empresa que sumó su trayectoria a la experiencia de itti, para lograr una marca experta en desarrollo e implementación de soluciones tecnológicas con integración para alcanzar o superar las expectativas de los clientes.

De esta manera reforzamos su posicionamiento apostando al crecimiento con la inauguración de la nueva oficina, un espacio único en el país que combina conceptos de innovación, sustentabilidad e impacto social.


LÍNEA DE TIEMPO



Reconocimientos



NUESTRO ADN

 [Clic para conocer más](#)

IMPACTO FINANCIERO



IMPACTO AMBIENTAL



IMPACTO SOCIAL



NOSOTROS



INICIO



MISIÓN

Generar impacto y transformar el negocio de nuestros clientes a través de la innovación tecnológica.

VISIÓN

Soñamos con ser líderes en innovación tecnológica con alcance global, brindando soluciones de clase mundial que generen un verdadero impacto en el negocio de nuestros clientes.

VALORES



Generamos impacto

Nos ponemos en el lugar de nuestros clientes para entender cómo lograr que alcancen o superen sus objetivos, ya sea potenciando o transformando su negocio a través de la tecnología.



Lo hacemos simple

Nos enfocamos en lo que importa, en lo que realmente aporta valor al negocio de nuestros clientes.



Pensamos en grande

Creemos en nuestra capacidad de alcanzar grandes metas. Entendemos que no tenemos limitaciones y que somos capaces de acompañar a nuestros clientes a conseguir sus sueños.



Mejoramos a cada paso

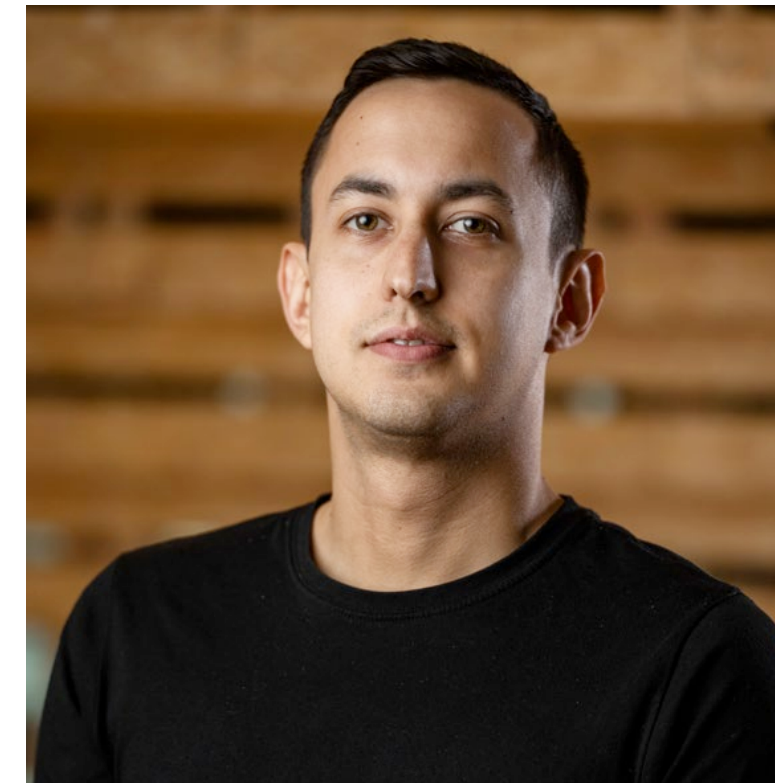
Hacemos las cosas con la fuerte convicción de que todo puede ser mejorado, lo que nos compromete a superarnos constantemente.

GOBIERNO CORPORATIVO

La gestión del gobierno corporativo tiene como propósito fundamental impulsar de manera transparente el negocio y las inversiones de itti. El compromiso es sostener políticas responsables y eficaces a través de prácticas enfocadas a fomentar y asegurar la participación de los directores y accionistas en el estado integral de la empresa: comercial y operativo, llevando rigurosos controles internos para mitigar riesgos.

Vemos en el gobierno corporativo un factor fundamental para el cumplimiento de nuestros objetivos y aspiraciones como organización. Por ello sostenemos el proceso de consolidación de nuestra gobernanza, enfocándonos en el funcionamiento del directorio y de la plana ejecutiva, aportando el liderazgo al más alto nivel en las principales definiciones de nuestras estrategias y políticas.

El directorio de itti está compuesto por un equipo de profesionales, jóvenes y disruptivos enfocados en desarrollar soluciones tecnológicas que se encuentren al alcance de todos de forma fácil, simple y ágil.



Guillermo Vázquez
Presidente

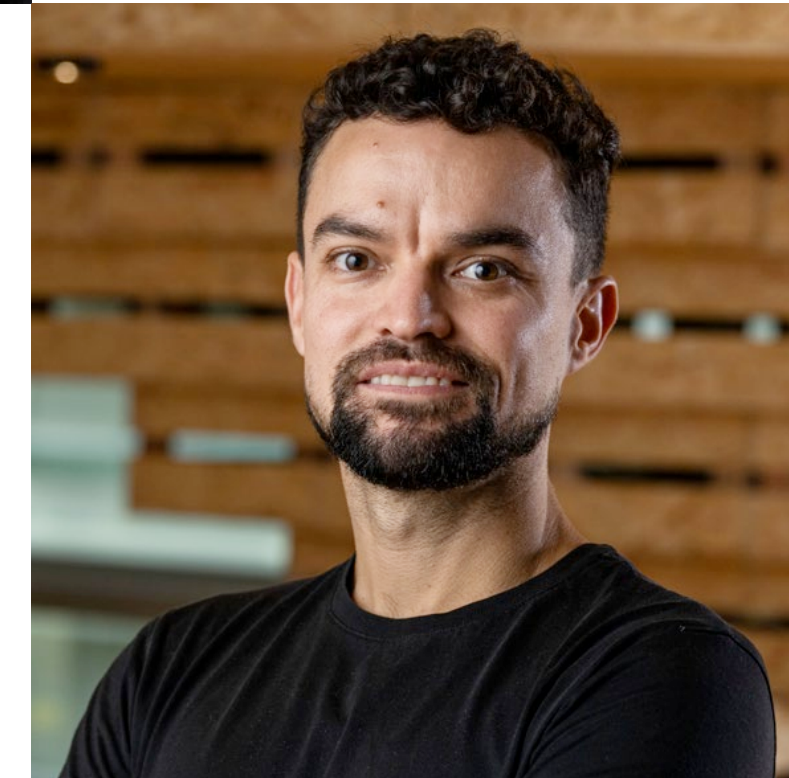
[Ver LinkedIn](#)

César Astigarraga
Vicepresidente

[Ver LinkedIn](#)

Diana Mongelós
Directora Titular

[Ver LinkedIn](#)



Fernando Bazán
Director Titular

[Ver LinkedIn](#)

Luis Angulo
Director Titular

[Ver LinkedIn](#)



IMPACTO FINANCIERO



IMPACTO AMBIENTAL



IMPACTO SOCIAL



NOSOTROS



INICIO



Plana directiva

IMPACTO
FINANCIERO



IMPACTO
AMBIENTAL



IMPACTO
SOCIAL



NOSOTROS



INICIO



Guillermo Vázquez

Presidente

Experiencia coordinando el equipo de Data Science a nivel corporativo, con conocimiento en los distintos lenguajes y motores de manejo de datos para el desarrollo de estrategias de negocio. Además de la colaboración en la ideación y diseño de soluciones digitales centradas en los usuarios aplicando metodologías ágiles. Con múltiples participaciones en talleres y cursos enfocados a business analytics, lenguajes de programación y liderazgo.

Diana Mongelós

Directora Titular

Abogada. Master en Gestión Estratégica de Recursos Humanos. Recibió entrenamiento en el programa Estrategia 10X dictado por Singularity University. Coach Ontológico profesional, profesional freelancer y asesora de cultura. Más de 15 años de experiencia liderando proyectos de cultura y transformación organizacional en empresas multinacionales y nacionales. Apasionada, decidida y generadora de cambios.

César Astigarraga

Vicepresidente y CEO

Profesional apasionado de la Tecnología, con más de 15 años de experiencia liderando equipos en empresas del sector Financiero y de Tecnología con un enfoque estratégico hacia el negocio. Realizó múltiples programas, seminarios y congresos en América y Europa. Lideró la Transformación Digital de Credicentro y el Grupo Vázquez. Actualmente CEO de Itti donde lidera equipos multidisciplinares orientados a desarrollar soluciones innovadoras para los más de 1000 clientes que posee la compañía.

Fernando Bazán

Director Titular

Es licenciado en Comercio Internacional y cuenta con un MBA en especialización en Finanzas. Posee más de 10 años de experiencia en el desarrollo de negocios relacionados a la tecnología, así como el liderazgo de equipos desde posiciones de alta gerencia y dirección. Emprendedor y apasionado de los negocios y la innovación. Convencido de que siempre hay una mejor forma de hacer las cosas.

Luis Angulo

Director Titular

Profesional con más de 20 años de experiencia en empresas multinacionales en América Latina. Es un apasionado de la transformación y el continuo aprendizaje. Cuenta con un MBA en Negocios Internacionales en Thunderbird School of Global Management y un Advanced Management Program en Harvard Business School. Está plenamente convencido que la simplicidad es el camino hacia la sostenibilidad real en los negocios y hacia la creación de valor para la sociedad.



Jack Fleischman
Benathan
Director Suplente



Ver LinkedIn

Marta Marin de Daumas
Directora Suplente



Jose Maria Montero
Zuccolillo
Síndico Titular



Ver LinkedIn

Hector Palazón Ruiz
Síndico Suplente



Ver LinkedIn



Jack Fleischman Benathan

Director Suplente

Profesional con un historial demostrado de trabajo en la industria de servicios y tecnología de la información. Experto en Negociación, Planificación Comercial, Ventas, Emprendimiento y Planificación Estratégica. Fuerte profesional en desarrollo de negocios con un Marketing enfocado en Marketing de Wharton Business School.

Ex presidente y fundador de J. Fleishman y CIA S.A.

Jose Maria Montero Zuccolillo

Síndico Titular

Es asesor en aspectos corporativos, contractuales, societarios, laborales, administrativos y litigiosos. Estudió en Georgetown University Law Center (LLM 2006, Dean's List). Fue mejor egresado 2004 por la Facultad de Derecho de la Universidad Nacional de Asunción, donde realizó cursos de actualización en Derecho Bancario. Es socio fundador de Montero, Berni & Palazón. Fue abogado de un estudio jurídico internacional con sucursal en Paraguay, donde dirigió el departamento Societario y Financiero para atender a multinacionales. Trabajó para el Banco Central del Paraguay asesorando a entidades financieras en resolución en aspectos civiles y laborales.

Marta Marin de Daumas

Directora Suplente

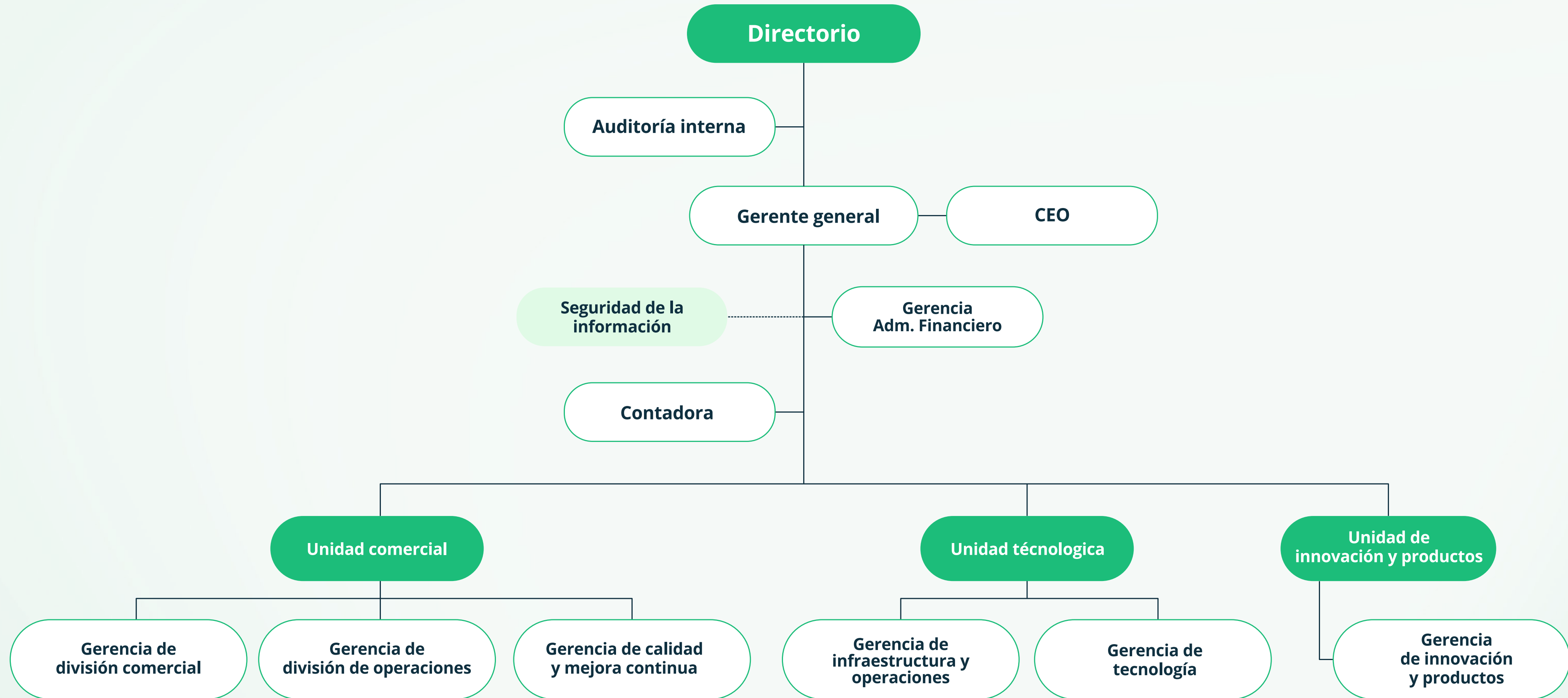
Inició su carrera en el sector financiero hace más de 30 años aportando su experiencia en distintas consultorías y ejecutando proyectos con entidades privadas como ABN AMRO Bank, Banco Regional, Cefisa y Finexpar. También ha contribuido en el sector público trabajando para el Banco Central del Paraguay y el Ministerio de Hacienda. Es licenciada en Análisis de Sistemas por la Universidad Nacional de Asunción.

Hector Palazón Ruiz

Síndico Suplente

Sus áreas de práctica son litigios, derecho societario, mercado de capitales, fusiones y adquisiciones, antitrust, equity loan, planificación estratégica, gestión de crisis y derecho bancario, financiero, laboral, administrativo, tributario y constitucional. Es máster en Derecho por la Facultad de Derecho de la Pontificia Universidad Católica de Chile, graduado con dos votos de distinción. Forma parte del cuadro de honor de la Facultad de Derecho de la Universidad Nacional de Asunción, donde también recibió el título de notario y se actualizó en Derecho Bancario. Se especializó en Impuestos y Procedimientos en el Instituto Superior de Formación Tributaria y Empresarial. Está diplomado en Derecho Civil y Comercial por la Universidad Católica. Se desempeñó como abogado en la firma Ferrere Abogados.

ESTRUCTURA ORGANIZACIONAL



NUESTROS GRUPOS DE INTERÉS

Buscamos relaciones duraderas, transparentes y responsables con nuestros grupos de interés, ocupándonos día a día en conocer sus expectativas y necesidades para dar respuestas oportunas en lo que como empresa podemos atender.

Grupos

- Colaboradores
- Accionistas
- Clientes
- Proveedores
- Comunidad, Gobierno, Entidades reguladoras.
- Prensa, Organizaciones de la sociedad civil, Academia, Gremios y asociaciones.



Participaciones, alianzas y proveedores estratégicos



PRODUCTOS & SERVICIOS

IMPACTO FINANCIERO



IMPACTO AMBIENTAL



IMPACTO SOCIAL



NOSOTROS




INICIO



Somos expertos en soluciones tecnológicas desarrolladas para negocios y actividades financieras.

Estar en constante crecimiento nos permitió expandir el alcance de nuestras soluciones a otras áreas e industrias.

 [Clic para conocer más](#)

Hardware, Software & Servicios



RICOH

Acelera la adopción digital de tu negocio desde la impresión hasta los servicios digitales

Ofrecemos productos, servicios y soluciones para ayudar a las empresas a aprovechar al máximo su información y trabajar de forma más rápida, más inteligente y con más éxito, por medio de:



Impresoras y fotocopiadoras



Proyectores



Videoconferencia



Pizarras interactivas



Servicios de impresión gestionados



Servicios TI



Servicios de aplicaciones comerciales



Servicios de comunicación



Impresoras de producción



Inyección de tinta industrial

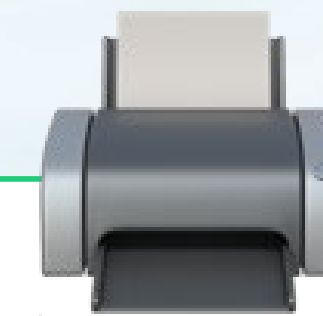


Pintura digital



Medio térmicos

Con Ricoh, transformamos los espacios de trabajos convencionales en espacios eficaces e inteligentes, aumentando la productividad de las personas mediante equipos tecnológicos que ayudan a la gestión de los procesos.



Más de 8000
equipos instalados
en el país.

**Servicio de
postventa/sophorte**

IMPACTO FINANCIERO



IMPACTO AMBIENTAL



IMPACTO SOCIAL



NOSOTROS



INICIO





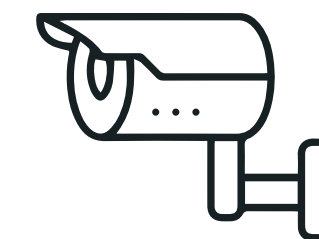
Enriquecimiento de la seguridad en video con reconocimiento facial

Soluciones de seguridad

Con inteligencia artificial y análisis de video avanzados, mantenemos nuestra tecnología simple y fácil de usar, permitiéndole centrarse en lo que más importa.

¿Qué hacemos?

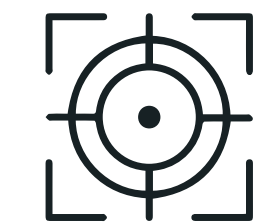
Nuestras soluciones de video, nube y control de acceso se integran a la perfección con su sistema de seguridad en video para brindarle la información precisa en el momento justo, para que así pueda tomar acciones decisivas.



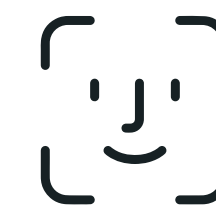
Cámaras de video



Grabaciones de video y codificadores



Detección de objetos y movimientos



Soluciones de control de acceso



Administración de video de red



Es una herramienta para la optimización de operaciones y procesos internos en todos los niveles de la organización. Permite la implementación de mejores prácticas en la gestión de procesos y administración de recursos, logrando una mejora continua y excelencia en el desempeño dentro de su empresa.

Solución para Riesgos Corporativos

SoftExpert GRC es una herramienta de gestión de gobierno, riesgos y cumplimiento que minimiza amenazas y maximiza las oportunidades por medio de la identificación, análisis, evaluación, monitoreo y administración los riesgos corporativos gracias a un enfoque integrado.

SoftExpert GRC puede ser integrado con itgf y más sistemas, además facilita la planificación, soporta varias metodologías y conduce a la gestión de riesgos mejorando la gobernanza de TI como la corporativa.

Con SoftExpert logramos

- Optimización de procesos.
- Digitalización y automatización.
- Mejor administración de recursos.
- Trazabilidad y control.
- Mayor productividad.

Y la suma de todo lo que aporta, lleva a una excelencia en el desempeño de su empresa.



IMPACTO FINANCIERO



IMPACTO AMBIENTAL



IMPACTO SOCIAL



NOSOTROS



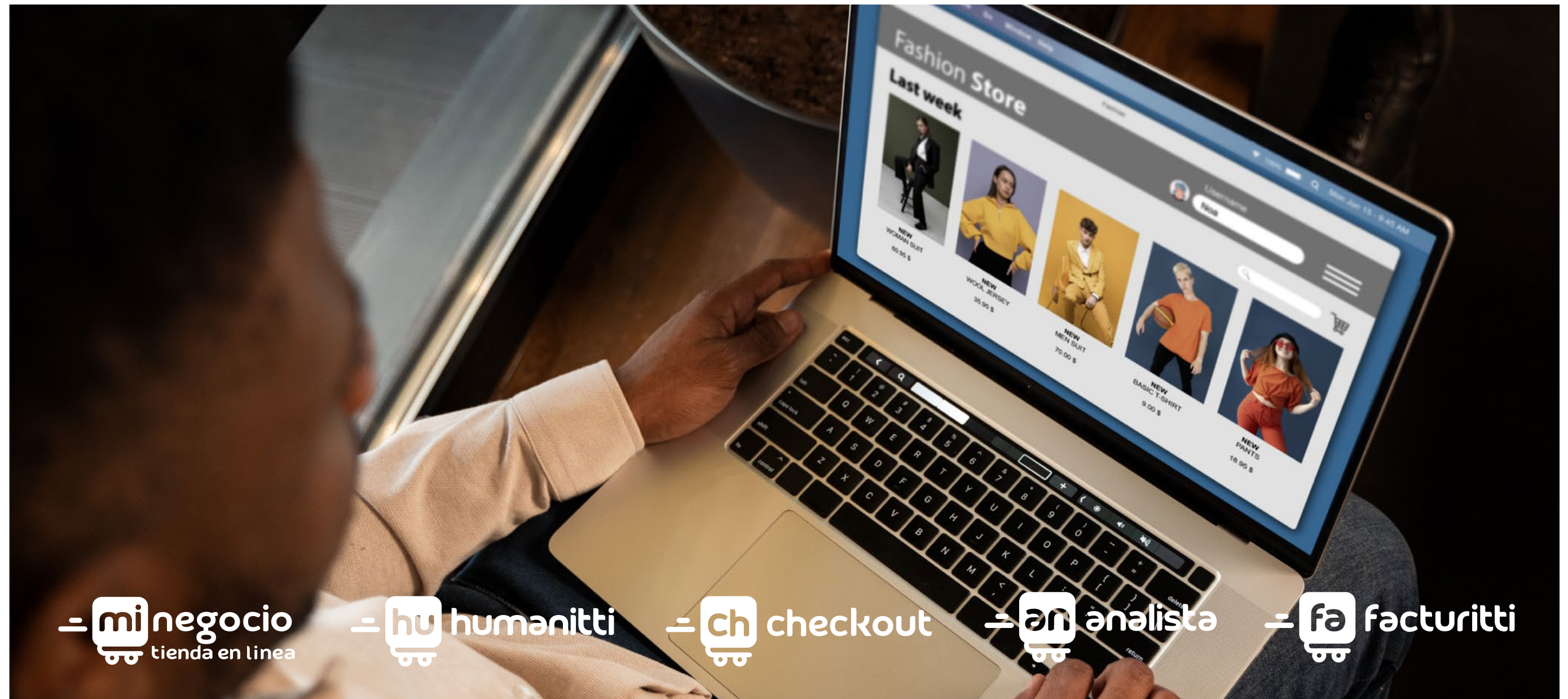
INICIO





Plataforma web innovadora que permite la administración autónoma de canales digitales así como herramientas para la gestión del negocio en la nube.

La suite de productos diseñada para digitalizar y automatizar tu negocio, toda la gestión en una sola plataforma.



Tienda en línea

Permite crear tiendas online, donde se puede vender en línea 24/7 y auto administrar la misma. Es fácil de usar, personalizable y eficiente.

Checkout

Solución diseñada para que cualquier tipo de negocio pueda usarla para cobrar en línea. Simplifica los flujos de trabajo del negocio y gestiona medios de pago: efectivo, tarjetas de crédito/débito, billeteras, bocas de cobranza, financiación.

Facturitti

Es una solución de gestión en la nube pensada para digitalizar el proceso administrativo, simplificar, visualizar la información del negocio en tiempo real y así aumentar la rentabilidad de la empresa.

Permite optimizar los procesos de venta, compra, inventario, reportes y cuentas de clientes.

Humanitti

Facilita la gestión de RRHH, digitaliza y automatiza los procesos del manejo de los colaboradores como pago de salarios, cálculo de vacaciones, libros laborales con la herramienta online.

Analista

Gestiona y digitaliza el proceso de créditos desde la solicitud hasta el desembolso, unificando y sistematizando el flujo de solicitudes de crédito.

IMPACTO FINANCIERO



IMPACTO AMBIENTAL



IMPACTO SOCIAL



NOSOTROS



INICIO



Factory

Implementamos soluciones que se ajustan a las necesidades de nuestros clientes.

Factory es una Suite de Soluciones Empresariales (SSE) que permite la digitalización y automatización de procesos. Nos ocupamos de gestionar la logística de las facturas y documentos digitales.

Aplica los procesos de trabajo de cada empresa de acuerdo sea necesario, simplifica las actividades principalmente administrativas, operativas y comerciales, y con esto genera mayor eficiencia en el cumplimiento de tareas.





IMPACTO FINANCIERO



IMPACTO AMBIENTAL



IMPACTO SOCIAL



NOSOTROS



INICIO



Tu transformación digital comienza aquí

Estamos en el centro de cada integración, eliminando la complejidad y mejorando la experiencia general para toda su operación.

¿Qué ofrecemos?

Nuestra tecnología conecta todo tu banco para que sus operaciones funcionen mejor.

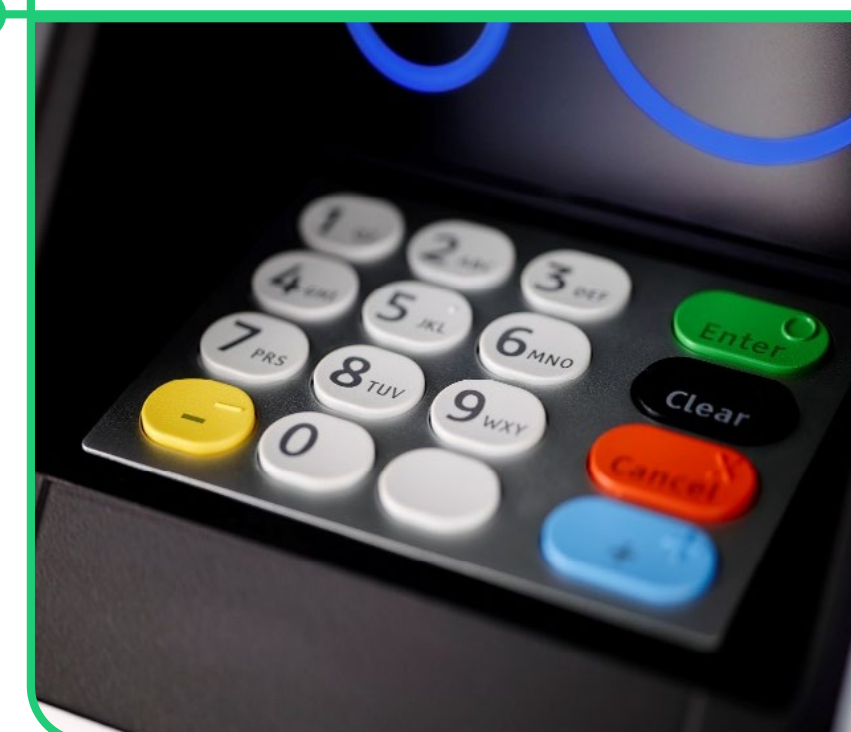
Con NCR logramos la transformación de sucursal reduciendo costos y aumentando la productividad interna, también mejorando la experiencia de cliente.

+450

Bancos utilizan las soluciones de Transformación de Sucursal de NCR.



Marca **#1** con más instalaciones de atención remota (más que todos los competidores juntos)



Marca **#1** de ATM de autoservicio



wepa

IMPACTO FINANCIERO



IMPACTO AMBIENTAL



IMPACTO SOCIAL



NOSOTROS



INICIO



Es una red transaccional que, bajo las premisas de confianza, agilidad, ahorro de tiempo y costos; ofrece a sus clientes una amplia grilla de servicios públicos y privados, integración con entidades bancarias y financieras para servicios de corresponsalía no bancaria y servicios de remesas nacionales e internacionales, a través de soluciones integrales incluyentes e integradoras, de forma a que los usuarios de la red puedan contar con todos los servicios en un solo lugar.

wepa apuesta fuertemente a la automatización y digitalización de procesos, con fuerte enfoque en la experiencia de sus clientes y los usuarios de la red.

A través de la operación de su propia red de los cajeros automáticos o ATMs, más conocidos como Terminales de Experiencia Digital (TEDs), ofrece el servicio de sucursales digitales los 7 días de la semana, las 24 horas, a sus clientes en general.

- **+590** bocas de cobranzas en la red.
- **+600** servicios en la red.
- Red de corresponsalía no bancaria a nivel país de puntos propios y con terceros.
- **+220** Corresponsales No Bancarios a nivel país, incluyendo puntos propios y de terceros.
- Master Agente de Western Union en Paraguay para el servicio de remesas nacionales e internacionales.
- **+380** bocas en la red de sub agentes de Western Union.

Las TEDs son terminales multipropósito que procesan transacciones con y sin tarjetas de crédito, tanto para empresas como para entidades financieras.

- **+80** TEDs distribuidos en el país.
- Sistema multivalente financieros y no financieros.
- Depósito de cheques, transacciones NFC y transacciones con QR.





Solución de core bancario más utilizada en Paraguay

Es el sistema de mayor implementación en el entorno financiero nacional. Tiene una evolución de más de 17 años.

Cuenta con todos los módulos necesarios para el manejo eficiente y robusto del negocio financiero para entidades reguladas por el Banco Central del Paraguay.

10 de las 24 entidades financieras reguladas por el BCP utilizan hoy nuestra suite financiera.

30%

de las transacciones financieras realizadas en el Paraguay son a través del Core Financiero ITGF.



En Impresión, Distribución y Logística S.A. nos dedicamos al procesamiento de datos variables en volúmenes grandes para empresas del Paraguay. Nuestro compromiso es brindar el mejor servicio apoyándonos en la seguridad y confidencialidad que nos caracteriza.

Tipos de servicios

- Soluciones de datos variables y gestión logística.
- Embolsado automático de facturas, recibos, extractos, entre otros.
- Armado de kits de tarjetas y pólizas.



PRINCIPALES NÚMEROS

IMPACTO FINANCIERO

IMPACTO AMBIENTAL

IMPACTO SOCIAL

NOSOTROS

INICIO



+USD. 10 millones
en contratos cerrados



+USD. 29 millones
en facturación total



Gs. 423 mil millones
de ingresos



Gs. 435 mil millones
en activos
+82% vs. 2021



Gs. 140 mil millones
patrimonio neto
+68% vs. 2021



Gs. 84 mil millones
capital
+68% vs. 2021



Gs. 45 mil millones
utilidades
+105% vs. 2021



32,31%
ROE
+5.9 p.p. vs. 2021



10,44%
ROA
+1.2 p.p. vs. 2021



30%
EBITDA



Calificación de riesgo

BBBpy
Tendencia Estable

Feller.Rate
Clasificadora de Riesgo

BBB+py
Tendencia Estable



PRINCIPALES NÚMEROS

IMPACTO FINANCIERO

+ de 1.100 clientes
de las empresas más grandes del país y multinacionales



Oficina sostenible con **+4.000 m²** de espacios innovadores



Certificación **LEED***
Líder en eficiencia energética y diseño sostenible



ISO 9001
para soporte técnico

IMPACTO AMBIENTAL

Equipos bajo contratos de servicios

IMPACTO SOCIAL



RICOH
+9.100
unidades
(138 CIP)



NCR
+400
unidades



NCR
+1.500
unidades



+198 mil
clientes enrolados en el sistema de Seguridad Biométrica

NOSOTROS

Colaboradores

INICIO

Nacionalidades



413
colaboradores



GPTW
Entre las mejores empresas nacionales



Nuevo centro de operación logística de **2.000 m²**

*En proceso

DESAFÍOS PARA EL 2023

IMPACTO
FINANCIERO



IMPACTO
AMBIENTAL



IMPACTO
SOCIAL



NOSOTROS



INICIO



Nuestras metas



Consolidar nuestra nueva propuesta de valor reafirmando nuestro status de lider en el mercado de soluciones tecnológicas.



Despliegue de nuestra Suite Factory en Latinoamérica.



Inaugurar nuestro Centro de Operación Logística que incorporará tecnología de punta.





2

IMPACTO SOCIAL

[2.1 Nuestra gente](#) | [2.2 itti lab](#) | [2.3 Compromiso con la comunidad](#) | [2.4 Aliados y proveedores sostenibles](#)
[2.5 Metas sociales 2023](#)



NUESTRA GENTE

Cultura

Con más de 400 colaboradores directos e indirectos, itti tiene un fuerte propósito organizacional. Nos destacamos por la gestión de personas y cultura. Es una de las mejores empresas para trabajar en Paraguay según el Ranking de Great Place to Work del año, en la categoría nacional.

Propone una estructura horizontal que propicia el trabajo en equipo en un ambiente disruptivo facilitando la comunicación abierta, con islas que promueven mayor dinamismo y agilidad, además de tener espacios de entretenimiento en donde se cuida hasta el más mínimo detalle para los colaboradores.



413

Colaboradores



124
Mujeres



289
Hombres

Promedio de edad

33 años

Nacionalidades





En itti estamos orgullosos de unir a personas dispuestas a resolver problemas y generar impacto. Actualmente trabajan en itti profesionales de Paraguay, India, Chile, Perú, Ecuador, Argentina, Singapur, USA y México.

La comunicación es clara, directa y rápida, esto nos diferencia y genera un compromiso genuino en todos los niveles.

Al Equipo le apasiona buscar nuevas formas de hacer las cosas, se actualiza, utiliza nuevas metodologías y tecnologías, pensando siempre en el futuro.

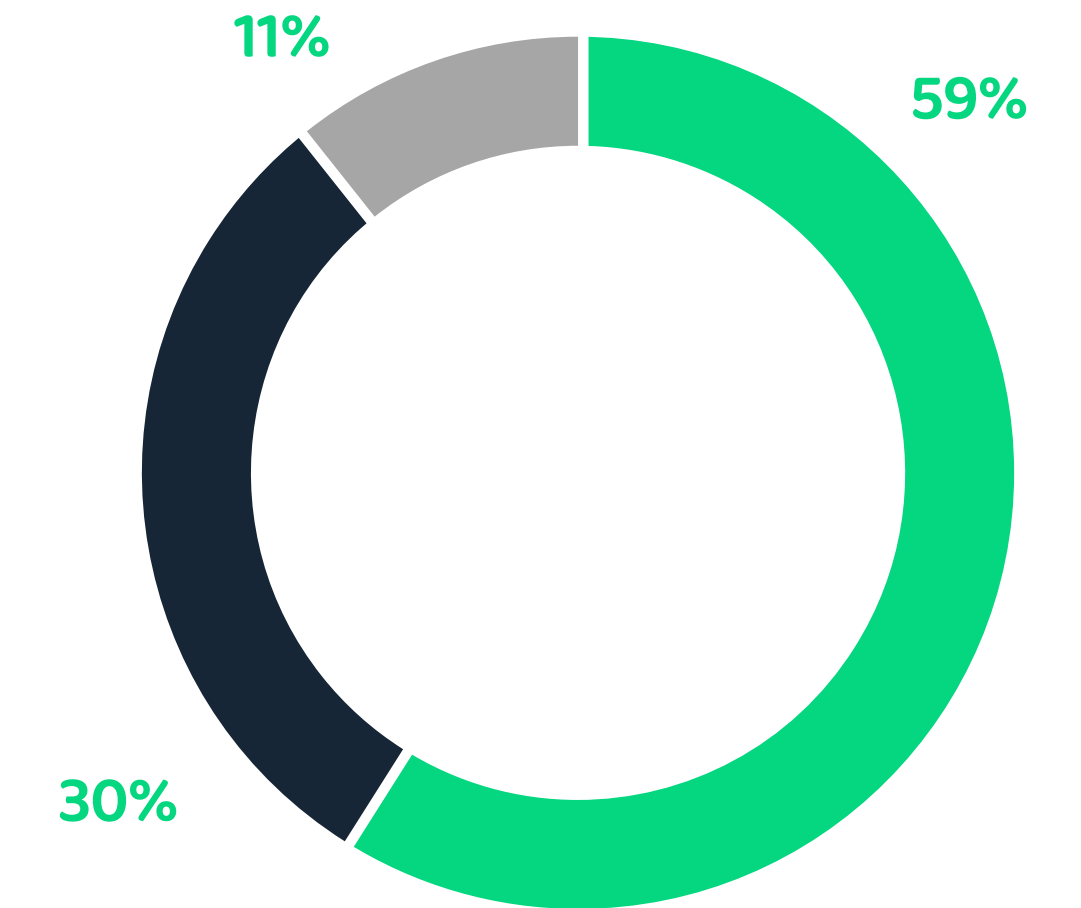


84%

de la personas dicen que es un buen lugar para trabajar destacando a la empresa en el ranking 2022







Distribución de Generación



Millennials | Centennials | Generación X

Sucursales

-  Matriz – Paseo La Galería
-  Luque - Centro Logístico
-  Ciudad del Este
-  Encarnación



itti lab

Un lugar para crear

itti Lab cuenta con un área de 4.000 m², capacidad para 700 puestos laborales y 8 salas de reuniones.

El espacio está inspirado en el propósito y en la cultura de itti para continuar operando hacia una gestión de soluciones tecnológicas basadas en compromisos de sostenibilidad.

Espacios colaborativos

Itti Lab propicia el trabajo en equipo en un ambiente disruptivo que facilita la comunicación abierta con islas que promueve el coworking (flexibilidad para trabajar en un espacio con gente de otros perfiles), además de tener espacios de entretenimiento en donde se cuida hasta el más mínimo detalle.

Puestos de alimentación

Son espacios donde todos los colaboradores acceden a provisiones como: hielo, yerba, agua, café, snacks por medio de las vending machine y lockers.

Salas de reunión

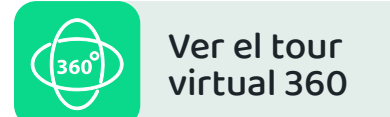
El concepto va más allá de una simple sala de reunión. Son espacios sustentables con cortinas de materiales reciclados, producto de un trabajo del taller de reciclado de la Casa del Buen Pastor. A estas se suman dos salas de control sonorizadas especializadas para el uso de sonido de alta frecuencia.

Alfombras

También confeccionadas con materiales reciclados. Cada color tiene un significado. Verde: caminero. Azul, rojo: espacios para reuniones. Naranja y celeste: zonas de relax. Verde oscuro: zonas de trabajo. Gris: zonas de transición.



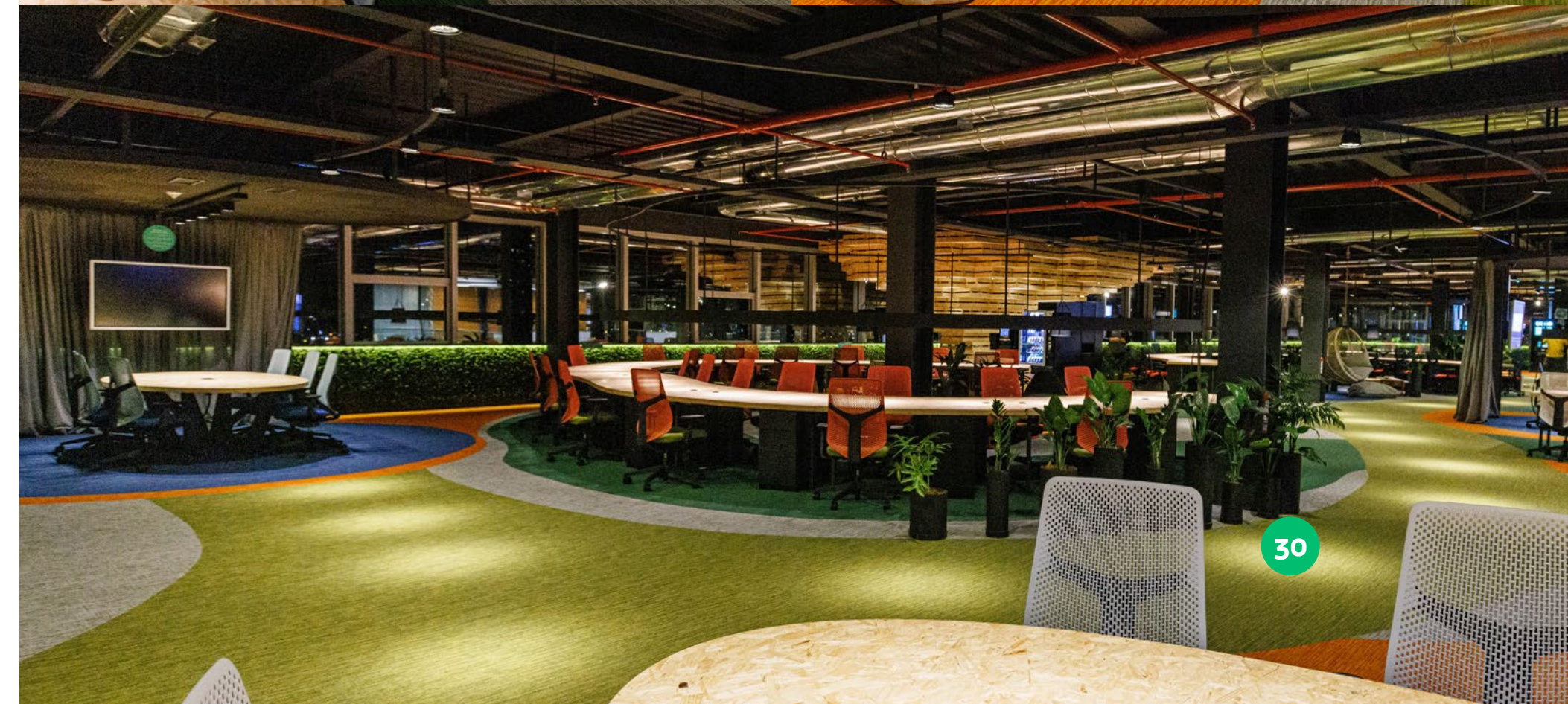
Área de
4.000 m²



Ver el tour virtual 360



Clic para conocer más



COMPROMISO CON LA COMUNIDAD

IMPACTO FINANCIERO



IMPACTO AMBIENTAL



IMPACTO SOCIAL



NOSOTROS



INICIO



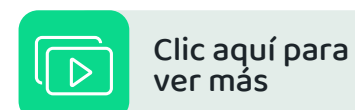
Conscientes de que hay mucho por hacer, en 2022, iniciamos un primer acercamiento con aliados estratégicos en temas sociales y ambientales gracias al proyecto de nuestras nuevas oficinas, realizando un magnífico trabajo colaborativo, inclusivo y sustentable, fusionando el arte y la cultura.

Los principales protagonistas de este maravilloso resultado fueron las más de 20 Pymes que participaron del proyecto, nos sentimos felices de haber generado mano de obra a 200 personas en promedio.

Destacamos la labor de nuestros aliados y proveedores sostenibles:

Fundación Teletón

Niños y Niñas de la Fundación Teletón demostraron su arte en el mural plasmado de colores y alegría que dieron vida a las oficinas de itti, ello no solo representa romper barreras para lograr una sociedad más inclusiva sino, además, es un momento inspirador de valorización del talento.



Más de **20 Pymes** participaron del proyecto.

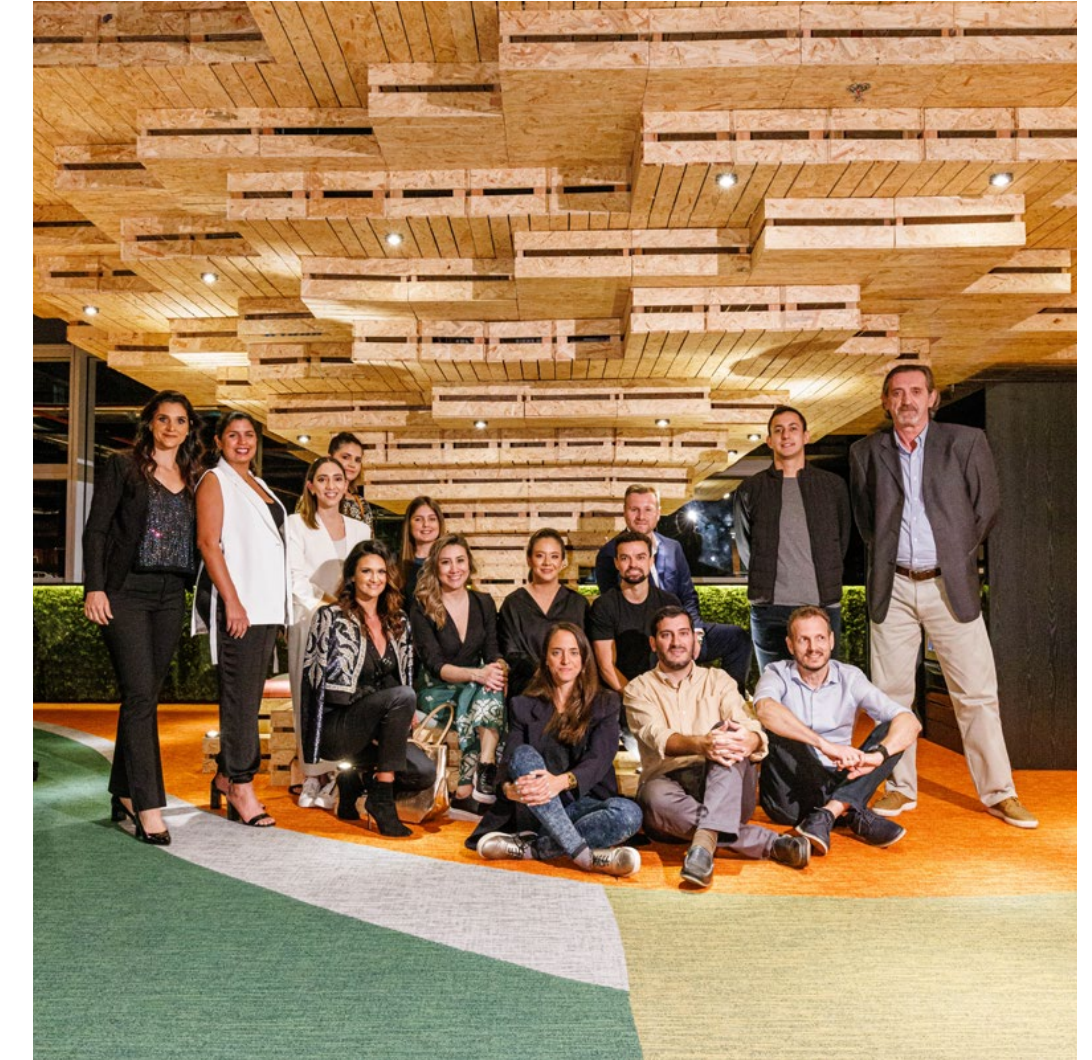
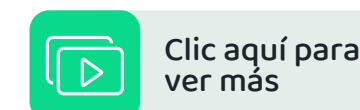
Julia Cuevas Artesanía

Nuestras paredes también incluyen un fino trabajo de artesanía con karanday realizado por la reconocida artesana nacional, Julia Cuevas, resaltando en la oficina de itti nuestra identidad y tradición local como empresa 100% paraguaya, orgullosa de sus raíces.



Texciclo

Todas las cortinas están hechas de reciclaje textil. Esto es posible gracias a la empresa nacional Texciclo, que trabaja con tejidos reciclados que pasan por todo un proceso sostenible.



Fundación Pa'i Puku

La fundación situada en el km 156 de la ruta Transchaco, departamento de Villa Hayes, ayuda al sostenimiento de la Escuela Pa' i Puku que alberga a más de 800 alumnos en año escolar, realizando diversas actividades como el trabajo artesanal.

Así, contactamos con ellos para la elaboración de nuestros mobiliarios que fueron hechos de madera reciclada y entramado de cuero natural, bajo el mando de Remigio Mariño de la Fundación Pa' i Puku.



Marlene, nuestra presidenta de Itti por un día.

Compromiso institucional con la equidad y el liderazgo de las Niñas y Adolescentes de todo el mundo

Naciones Unidas, en diciembre de 2011 estableció el 11 de octubre como el Día Internacional de la Niña, desde entonces, se han realizado diversas acciones como la campaña “Niñas con Igualdad” para poner énfasis en la necesidad de unir esfuerzos frente a las metas de los Objetivos de Desarrollo Sostenible (ODS) 2030.

En Paraguay, instituciones públicas y privadas, empresas, embajadas y organizaciones de cooperación, cedieron simbólicamente por un día, el cargo de máxima autoridad a una niña en una Toma de Poder, acto del que también fuimos parte gracias a la invitación de Plan Internacional Paraguay.

Metas sociales 2023

- Seguir apoyando programas y proyectos sociales comunitarios.
- Identificar otras formas de promoción del trabajo de proveedores con enfoque social y sustentable.
- Potenciar la participación en actividades de voluntariado.
- Participar en espacios de promoción de los DDHH y Laborales.

Contribuimos con los ODS:





3

IMPACTO AMBIENTAL

[3.1 Estrategia](#) | [3.2 Oficina sustentable](#) | [3.3 Procesos internos ecoeficientes](#) | [3.4 Metas ambientales 2023](#)

IMPACTO AMBIENTAL

IMPACTO FINANCIERO



IMPACTO AMBIENTAL



IMPACTO SOCIAL



NOSOTROS



INICIO



La estrategia tiene como base el uso eficiente y responsable de los recursos, la incorporación de procesos ecoeficientes y cuidado del medio ambiente.

Principales acciones:

Oficinas Sustentables

Desarrollamos el proyecto con enfoque social y ambiental en lo que hoy es nuestra nueva oficina, dando un paso muy importante para convertirnos en la primera empresa paraguaya en proceso de obtención de certificación LEED bajo la modalidad de "Interiores comerciales"

LEED de oficinas comerciales, desarrollada por el US Green Building Council (USGBC) es un tipo de certificación internacional que mide el nivel de sostenibilidad de un edificio, considera variables de localización, uso de materiales eficientes, ahorro y consumo energético y agua, además de calidad de aire interior y plan de gestión de residuos generados dentro de las oficinas.



21,15%
Ahorro de energía

Normativa ASHRAE 90.1-2010 norteamericana.



40%
Ahorro de energía



32%
Ahorro en consumo de agua



Certificación **Leed**

*En proceso

Bondades e impacto de nuestras oficinas

21,15% Ahorro de energía

Normativa ASHRAE 90.1-2010 norteamericana.

40% Ahorro de energía

En relación con un emprendimiento similar en Paraguay.

32% Ahorro en consumo de agua

En relación a la línea base establecida por la normativa LEED.

Diseño biofílico corporativo

Paredes revestidas con plantas vivas (musgos) ofreciendo un espacio fresco y natural, innovador, sustentable y saludable en el ambiente laboral.

Mobiliarios con madera reciclada

Fino trabajo con entramado de cuero natural bajo el mando de Remigio Mariño, Fundación Pa' i Puku.

Alfombras fabricadas con residuos de plásticos

58% de material reciclado y 100% reciclables, tejidas de forma sostenible para reducir el uso de materias de origen fósil.

Alcanzamos un ahorro de 74% en sistema de iluminación interior, al tiempo de lograr un 23% de ahorro en climatización y ventilación.



Gestión de residuos sólidos reciclables

Iniciamos el proceso para la implementación del programa de reciclaje consistente en la correcta clasificación y disposición de los materiales reciclables, contemplando la educación y sensibilización ambiental como herramienta fundamental para el consumo responsable, acciones a medir en el 2023.

“El programa permitirá, además de promover el reciclaje, dignificar y valorizar el trabajo de los recicladores y la activación de la economía circular”

Procesos internos ecoeficientes apoyados en la tecnología

Somos de la cultura más digital y menos uso de papel e impresiones, por eso, en todos los procesos posibles utilizamos la tecnología como herramienta de trabajo: Memos, notas, facturas, presentación de proyectos, informes, actas y otras documentaciones.

Al cierre del ejercicio, en promedio, hemos evitado el uso de más de 1 millar de papeles y otros materiales de impresión.



Contribuimos con los ODS:



Metas ambientales 2023

- Potenciar el programa de reciclaje internamente y en la comunidad cercana a las oficinas.
- Fortalecer los mecanismos para la Medición de la Huella de Carbono.
- Promover la educación y conciencia ambiental.
- Lograr la certificación LEED.
- Participar en espacios de trabajo medioambiental.

*En proceso



4

IMPACTO FINANCIERO


4.1 Indicadores financiero

BALANCE GENERAL

Al 31 de diciembre de 2022 (En miles de guaraníes)

ACTIVOS CORRIENTES	31/12/2022	31/12/2021
ACTIVOS CORRIENTES		
Efectivo y equivalente de efectivo	6.389.463	962.087
Inversiones temporales	17.785.322	5.904.343
Cuentas por Cobrar CP	16.678.802	12.640.035
Otros créditos CP	45.727.384	26.768.110
Inventarios	96.016.187	75.325
Total activo corriente	182.597.158	46.349.900
ACTIVOS NO CORRIENTES		
Cuentas por Cobrar LP	10.647.126	
Inversión en asociadas	128.716.777	14.929.900
Propiedades, planta y equipo/Bienes de uso, neto	18.472.867	5.650.788
Activos intangibles	151.169.041	171.185.995
(-) Otras provisiones sobre activos	-63.204.535	
Goodwill	6.790.490	
Otros créditos LP	335.552	343.068
Total activo no corriente	252.927.318	192.109.750
Total activos	435.524.476	238.459.650

PASIVOS	31/12/2022	31/12/2021
PASIVOS CORRIENTES		
Cuentas por pagar comerciales	63.729.644	5.763.937
Préstamos a corto plazo	25.509.721	5.213.853
Porción corriente de la deuda a largo plazo	12.472.723	
Remuneraciones y cargas sociales a pagar	4.975.848	1.413.981
Impuestos a pagar	7.592.253	2.940.669
Otros pasivos corrientes	18.286.571	5.826.811
Total pasivos corrientes	132.566.761	21.159.251
PASIVOS NO CORRIENTES		
Cuentas por pagar comerciales	12.032.440	2.772
Préstamos a largo plazo	46.642.846	71.726.153
Bonos emitidos	93.457.041	40.325.753
Otros pasivos no corrientes	10.122.944	21.798.734
Total pasivos no corrientes	162.255.271	133.853.413
Total pasivos	294.822.032	155.012.664
PATRIMONIO NETO		
Capital integrado	84.269.000	50.000.000
Aportes no capitalizados	3.161	8.847.617
Reserva de revalúo	7.821.589	1.406.777
Reserva legal	3.154.744	785.108
Reservas facultativas		353.258
Resultados acumulados		
Resultados del ejercicio	45.453.950	22.054.227
Total patrimonio neto	140.702.444	83.446.987
Total pasivos y patrimonio neto	435.524.476	238.459.650

 Ver los estados financieros integrales

ESTADO DE RESULTADOS

Al 31 de diciembre de 2022 (En miles de guaraníes)

	31/12/2022	31/12/2021
Ingresos	423.034.039	40.235.837
Costos	-233.712.425	-5.182.218
Utilidad bruta	189.321.613	35.053.619
Gastos de ventas	-523.192	-168.701
Gastos administrativos	-64.853.528	-10.418.617
Resultado operativo	123.944.894	24.466.301
Resultados financieros - neto	-32.324.687	-6.892.092
Ganancia/Perdida por Valuación	-3.945.515	384.724
Otros Ingresos/Egresos	9.643.291	11.601.638
Resultados Extraordinarios	-21.473.862	
Depreciación/Amortización	-23.572.301	-5.055.874
Subtotal	-71.673.074	38.397
Resultado de inversiones en asociadas	538.579	
Resultado ordinario antes del impuesto a la renta	52.810.399	24.504.697
Impuesto a la renta	-7.356.449	-2.450.470
Utilidad neta del año	45.453.950	22.054.227

ESTADO DE EVOLUCIÓN DEL PATRIMONIO NETO

Al 31 de diciembre de 2022 (En miles de guaraníes)

	APORTE DE LOS PROPIETARIOS			RESERVAS		GANANCIAS RESERVADAS				TOTAL	
	CAPITAL SUSCRITO E INTEGRADO	APORTES NO CAPITALIZADOS	PRIMAS DE EMISIÓN	RESERVA DE REVALÚO	RESERVA DE REVALÚO TÉCNICO	RESERVA LEGAL	RESERVA FACULTATIVA	RESULTADOS ACUMULADOS	RESULTADO DEL EJERCICIO		INTERÉS MINORITARIO
Saldo al 31 de diciembre 2020	13.600.000	10.534.781		1.406.777		785.108	353.258	3.543.200	-7.258.635		37.481.759
Cambio en política contable (Nota...)											
Saldo reestructurado	13.600.000	10.534.781		1.406.777		785.108	353.258	3.543.200	-7.258.635		37.481.759
Transferencia a Resultado Acumulado								-3.543.200	-7.258.635		-10.801.835
Integración del capital social	36.400.000	-1.687.165									34.712.835
Revalúo Legal											
Otras Reservas											
Revalúo técnico											
Resultado del año									22.054.227		22.054.227
Saldo al 31 de diciembre 2021	50.000.000	8.847.617		1.406.777		785.108	353.258		22.054.227		83.446.987
Transferencia a Resultado Acumulado								22.054.227	-22.054.227		-353.258
Absorción patrimonio J. Fleischman	6.120.000	100		6.414.812		1.266.925	-353.258				13.801.837
Integración del capital social	28.149.000	-8.844.555						-16.560.440			2.744.005
Dividendos pagados								-4.391.076			-4.391.076
Revalúo de activos fijos											
Reserva Legal						1.102.711		-1.102.711			
Otras Reservas											
Resultado del año									45.453.950		45.453.950
Saldo al 31 de diciembre de 2022	84.269.000	3.162		7.821.589		3.154.744			45.453.950		140.702.444

ESTADO DE FLUJOS DE EFECTIVO

Al 31 de diciembre de 2022 (En miles de guaraníes)

	31/12/2022	31/12/2021
FLUJO DE EFECTIVO DE ACTIVIDADES OPERATIVAS		
Cobranzas efectuadas a clientes	215.454.642	34.422.687
Pagos efectuados a proveedores y empleados	(89.528.953)	(9.859.882)
Efectivo generado por las operaciones	743.279	(157.383)
Pagos de impuesto a la renta	(3.999.398)	(1.155.857)
Flujo neto de efectivo de actividades operativas	122.669.571	23.249.565
FLUJO DE EFECTIVO DE ACTIVIDADES DE INVERSIÓN		
(Disminución) Incremento neto en Inversiones Temporales	(11.880.978)	(33.185.333)
(Disminución) Incremento neto en Inversiones a Largo Plazo	(96.906.977)	(78.594.697)
Ventas de activos fijos		
(Disminución) Incremento neto de bienes de uso	(11.051.456)	(56.115.276)
Flujo neto de efectivo de actividades de inversión	(119.839.412)	(167.895.307)
FLUJO DE EFECTIVO DE ACTIVIDADES DE FINANCIACIÓN		
Aporte de capital	1.788.443	35.000.000
(Disminución) Incremento de préstamos	17.012.800	108.224.177
(Disminución) Incremento de inversiones	(4.004.177)	
(Disminución) Incremento de intereses	(8.254.334)	
Flujo neto de efectivo de actividades de financiamiento	6.542.732	143.224.177
(Disminución) Incremento neto de efectivo	(3.945.515)	(1.421.565)
Efecto estimado de la diferencia de cambio sobre el saldo de efectivo	9.372.891	384.724
Efectivo al principio del año	962.087	1.998.927
Efectivo al final del período	6.389.463	962.087

DICTAMEN DEL AUDITOR

IMPACTO FINANCIERO



IMPACTO AMBIENTAL



IMPACTO SOCIAL



NOSOTROS



INICIO



Un Foro de Control de Calidad

CYCE

CONSULTORES Y CONTADORES DE EMPRESAS
Miembro del Foro de Firms Interamericana

DICTAMEN DE LOS AUDITORES INDEPENDIENTES

Señores
Presidente y Miembros del Directorio
ITTI S.A.E.C.A.
Asunción, Paraguay

Hemos auditado los estados financieros que se acompañan de **ITTI S.A.E.C.A.**, que comprenden el balance general al 31 de diciembre de 2022 y los estados de resultados, de evolución del patrimonio neto y de flujos de efectivo por el año terminado en esa fecha, así como un resumen de políticas contables importantes y otras notas aclaratorias.

Responsabilidad de la administración por los estados financieros

La administración es responsable de la preparación y presentación razonable de estos estados financieros adjuntos de acuerdo con normas de información financiera emitidas por el Consejo de Contadores Públicos del Paraguay, y del control interno que la dirección considere necesario para permitir la preparación de estados financieros libres de incorrección material, debida a fraude o error.

Responsabilidad del auditor

Nuestra responsabilidad es expresar una opinión sobre estos estados financieros con base en nuestra auditoría.

Alcance

Efectuamos nuestra auditoría de acuerdo con normas de auditoría vigentes en Paraguay emitidas por el Consejo de Contadores Públicos del Paraguay, adoptadas por la Comisión Nacional de Valores por Resolución CG 35/23. Dichas normas requieren que cumplamos con requisitos éticos, así como que planeemos y desempeñemos la auditoría para obtener seguridad razonable sobre si los estados financieros están libres de representación errónea de importancia relativa. Una auditoría implica desempeñar procedimientos para obtener evidencias de auditoría sobre los montos y revelaciones en los estados financieros. Los procedimientos seleccionados dependen del juicio del auditor, incluyendo la evaluación de los riesgos de representación errónea de importancia relativa de los estados financieros, ya sea debida a fraude o a error. Al hacer esas evaluaciones del riesgo, el auditor considera el control interno relevante a la preparación y presentación razonable de los estados financieros por la entidad, para diseñar los procedimientos de auditoría que sean apropiados en las circunstancias, pero no con el fin de expresar una opinión sobre la efectividad del control interno de la entidad. Una auditoría también incluye evaluar lo apropiado de las políticas contables usadas y lo razonable de las estimaciones contables hechas por la administración, así como evaluar la presentación general de los estados financieros.

Creemos que la evidencia de auditoría que hemos obtenido es suficiente y apropiada para proporcionar una base para nuestra opinión.

Opinión

En nuestra opinión, los mencionados estados financieros presentan razonablemente, respecto de todo lo importante, la posición financiera de **ITTI S.A.E.C.A.** al 31 de diciembre de 2022 y de su desempeño financiero, la variación de su patrimonio neto y sus flujos de efectivo por el año terminado en esa fecha, de acuerdo con normas de información financiera emitidas por el Consejo de Contadores Públicos del Paraguay.

1



Un Foro de Control de Calidad

CYCE

CONSULTORES Y CONTADORES DE EMPRESAS
Miembro del Foro de Firms Interamericana

Otro asunto

Los estados financieros al 31 de diciembre de 2021, que se muestran al solo efecto comparativo, fueron examinados por otros auditores independientes quienes en su dictamen de fecha 14 de marzo de 2022 emitieron una opinión sin salvedades con párrafo de énfasis por el proceso no concluido de fusión por absorción por parte de **ITTI S.A.E.C.A.** a **J. FLEISCHMAN Y CIA. S.A.** como absorbida; situación que ha sido finiquitada el 27 de setiembre de 2022 según se expone en la Nota 41.

Asunción, Paraguay
10 de marzo de 2023

CYCE – CONSULTORES Y CONTADORES DE EMPRESAS

ANGEL DEVACA PAVON
Firmado digitalmente por
ANGEL DEVACA PAVON
Fecha: 2023.03.11
10:22:10 -03'00'

Dr. Angel Devaca Pavón, Socio
Matrícula de Contador Público N° 1 Tipo "A"
Registro de Firms Profesionales N° 1
Consejo de Contadores Públicos del Paraguay

2



Tecnología para una nueva
versión de tu negocio

Avda. Santa Teresa N° 1827 e/ Aviadores del Chaco y Herminio
Maldonado, Torres del Paseo La Galería. Torre 3, Piso 11.
Asunción, Paraguay. Código Postal N° 1749

Tel.: +595 21238 2200 | info@itti.digital

www.itti.digital

