

CORRESPONDIENTE AL EJERCICIO CERRADO AL 31 DE DICIEMBRE DE 2018

Señores Accionistas el Directorio de SUPERSPUMA DEL PARAGUAY SAECA en cumplimiento a las disposiciones legales, vigentes y estatutarias presenta a los señores accionistas de la sociedad, la memoria anual y el informe de síndico correspondientes al ejercicio cerrado al 31 de diciembre del 2018.

CONTENIDO

1. Entorno Internacional y Regional
2. Gestión Comercial
3. Recursos Humanos y Financieros
4. Gestión Financiera
5. Planes para el 2019

A continuación presentamos un resumen a fin de comprender en que contexto se han tomado las decisiones en este ejercicio.

1. ENTORNO INTERNACIONAL Y REGIONAL

Durante el año 2018, la economía global ha mostrado una buena dinámica y ha presentado innovaciones de la tecnología, donde los países avanzados presentaron buen desempeño, igual comportamiento desarrollaron los emergentes. En la región persisten señales de recuperación en el mercado de Brasil y Argentina en forma gradual. En el contexto doméstico, la actividad económica mostró un mayor dinamismo con una variación interanual del PIB de casi el 3% (Datos proporcionados por el BCP).

Por un lado, la oferta de los productos registró crecimiento, esto se explica principalmente por el mejor desempeño de los servicios y la producción. Por otra parte, se verificó una mayor expansión de la demanda interna, que de esta manera sigue impulsando el crecimiento de la empresa.

2. GESTION COMERCIAL

Principales acciones realizadas en el año 2018:

Durante el 2018, el Departamento de Ventas incorporó al mercado nuevos productos:

- a) Cubre colchón Fresh y Cool: Con telas que tienen la propiedad de disipar con mayor eficiencia que las telas convencionales el calor. En la versión cool inclusive se incluyeron partículas de gel frío.
- b) Protectores de colchón segunda versión: En esta oportunidad se usaron telas que tienen la propiedad de absorber la humedad, transmiten mejor el confort del colchón y no hacen ruido como la primera versión.
- c) Almohadas inyectadas: Nueva tecnología en la fabricación de espumas. Cada almohada es espumada individualmente según la forma final en tres tipos de sensaciones diferentes: visco suave, visco firme, simil latex.
- d) venta a Alex S.A. en el formato de copacker

En colchones con resortes, sigue siendo el Esencial el más vendido a pesar de la disminución de sus números con la presencia de productos de menor precio.

En colchones de espuma, el Popular es el que genera la mayor cantidad de Dólares Americanos.

Con el objetivo de estar mas cerca de los clientes, están activas las siguientes Tiendas Restores:

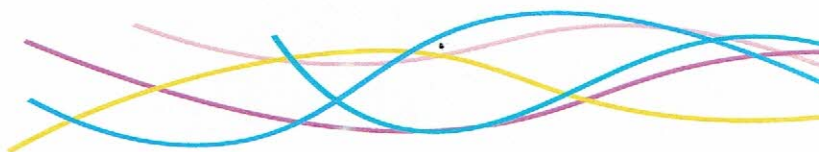


PLANTA INDUSTRIAL

Ruta Ypane-Villeta y Arroyo Avay | Villeta-Paraguay

info@superspuma.com.py
www.superspuma.com.py

+595 2 12 38 10 33



- a) Restore Lillo
- b) Restore Villa Morra
- c) Restore Paseo la Galería
- d) Restore Fuente Shopping
- e) Restore Luisito Nemby

Buscando fortalecer el vínculo con los clientes y destacando los principales atributos de los productos lanzados al mercado, el Departamento de Marketing impulsó la firma de tres contratos:

- a) APF
- b) Yolanda Park
- c) Diego Zayas

En el 2018, el Departamento de Investigación y Desarrollo ha incorporado:

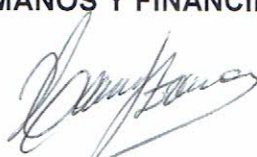
Productos para el Mercado (EM – En el mercado, NL – No lanzados)

- a) Colchón hospitalario articulado – Diseño específico solicitado por el cliente - EM
- b) Colchones con base Super Nova LFK - EM
- c) Renovate (Nuevo Diseño) - EM
- d) Sublime - Pro (Nuevo Diseño) - EM
- e) Cabeceras Devon, Korat, Persa, Sublime - EM
- f) Productos Panda SS80, SS90 y SS110, que incluyeron colchones, bases y cabeceras - EM
- g) Almohada especial Visco+Soft para la empresa Cuidarte - EM
- h) Almohadas de Latex (versiones de prueba en pequeñas cantidades) - EM
- i) Almohadas Inyectadas: viscoelásticas sensaciones softy firme, HR sensación latex - EM
- j) Almohadas inyectadas con sensación fría, tejido frio más kulkote - EM
- k) Protectores antifluidos para almohadas - NL
- l) Colchón Han Solo – NL
- m) Colchones y Bases Bella, Deluxe y Supremo para Alex S.A. – EM
- n) Camascota – Cama de madera con almohadón para mascotas en tres medidas – NL
- o) Producto Prolife para Uruguay que se realizó todo el trabajo de diseño y desarrollo, pero finalmente se acabaron las relaciones con Lepal – NL

Productos para nuevas aplicaciones, usos o cambios

- p) Espuma viscoelástica con Gel – Desarrollada para ser implementada en colchones para sensación fría, material que está actualmente en aplicación.
- q) Adhesivo para aglomerado con mejor rendimiento, material que está actualmente en aplicación.
- r) Kulkote – Pintura de aplicación en poliuretanos que permite un cambio de fase rápido lo que da una sensación fría, material que está en aplicación.
- s) Adhesivo base agua para espumas, se realizaron pruebas, incluso se compro un lote de aplicación, pero las fechas de vencimiento son muy cortas considerando el origen y el tiempo de tránsito. Material que no está en aplicación.
- t) Polioli Copolimerico H-200, material con mayor cantidad de solidos que podría aportar mayor firmeza que el copolimerico convencional, las pruebas de campo fueron excelentes, pero los costos no son adecuados para este tiempo.
- u) Sistema A+B para obtener diferentes densidades de espuma HR, es un sistema pre formulado para satisfacer la necesidad de 2 densidades, la 25 y la 45 que son nuestras necesidades y aprovechar mejor el stock de los materiales y el tiempo de duración. Aplicado en colchones y almohadas. Material que está en aplicación.

3. RECURSOS HUMANOS Y FINANCIEROS



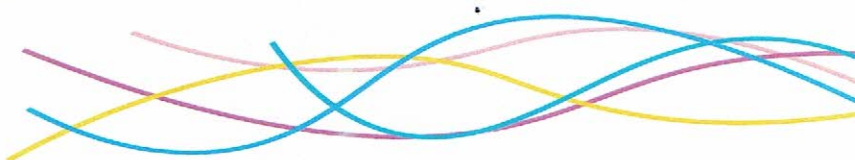
PLANTA INDUSTRIAL

Ruta Ypane-Villeta y Arroyo Avay | Villeta-Paraguay

info@superspuma.com.py

www.superspuma.com.py

+ 595 2 12 38 10 33



Se realizaron eventos de integración y motivación para los distintos segmentos de colaboradores como ser:

- a) Torneo interno de fútbol.
- b) Torneo de Ping Pong.
- c) Bautismo de los bebés de guardería.
- d) Festejos de Baby Shower y Cumpleaños (con aporte monetario de los funcionarios).
- e) Fiesta del día del obrero.
- f) Celebración del día del niño, para los integrantes de la guardería (con aporte monetario de los funcionarios).
- g) Obsequios de fin de año.
- h) Fiesta de fin de año.

A los inicios del año 2018, se equipó la Guardería para hijos de colaboradores y funcionarios de la empresa; contamos con dos Licenciadas en Enfermería y finalizamos el año con tres niños de entre 4 meses a 1 año de edad.

Se otorgo uniformes de forma gratuita a todos los sectores, y al área administrativa con 50% de cobertura.

A principios de año se cambio el servicio de catering, escuchando los pedidos y recomendaciones de los usuarios de la cantina.

4. GESTION FINANCIERA

En el 2018, hemos sido auditados por la compañía PKF Controller quienes emitieron un dictamen sin salvedades.

La perspectiva es estable, se considera que Superspuma continuará con su política de capitalización de dividendos unido a bajos requerimientos de inversión que implicará un nivel de endeudamiento financiero bajo.

Con respecto a los compromisos asumidos, hemos honrado todos los compromisos en tiempo y forma.

En el Balance General se observa una disminución de los Activos en un 6,46%, así como una disminución en el Pasivo de un 1.37% lo cual no representa una diferencia significativa.

Si bien el balance refleja una pérdida de Gs 2.573.121.795 en el ejercicio 2018, eso se debe principalmente a la coyuntura regional ya que hemos tenido que llevar a pérdida los resultados de la filial Argentina. Sin embargo las ventas a nivel nacional aumentaron en un 11,05% lo cual produjo un resultado operativo positivo si tuviéramos en cuenta solo las operaciones locales.

5. PLANES PARA EL EJERCICIO 2019

- a) Renovación de equipos informáticos, software y seguridad.
- b) Ampliación en el proyecto de formación de vendedores.
- c) Nueva política publicitaria.
- d) Mejoras en el proceso productivo.
- e) Lanzamientos de nuevos productos.
- f) Nuevas instalaciones para la guardería.
- g) Habilitación de una nueva edificación para Laboratorio de Investigación y Desarrollo y la adquisición de las maquinarias necesarias.
- h) Compra de Buses propios para el traslado de personal.
- i) Compra de Ambulancia para asistencia a personal y servicio a la comunidad.

PLANTA INDUSTRIAL

Ruta Ypane-Villeta y Arroyo Avay | Villeta-Paraguay

info@superspuma.com.py
www.superspuma.com.py

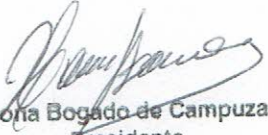
+595 2 12 38 10 33



- j) Compra de Carro de bomberos para urgencias y servicio a la comunidad.
- k) Viajes de investigación a ferias internacionales para hacer frente a la competencia.
- l) Propuesta de mejora del sistema de combate contra incendio.
- m) Formación de la Asociación de Funcionarios de Superspuma.

CONSIDERACIONES FINALES

El directorio da la cordial bienvenida a los nuevos accionistas de la empresa que ocupan el lugar del accionista Hebert Julián Campuzano Bogado (+), quién fuera el Director Gerente General y accionista de la Empresa. También expresa su agradecimiento a los colaboradores de la empresa, quienes han puesto todo su empeño y dedicación para el logro de los objetivos. Nuestros reconocimientos a clientes, proveedores, instituciones bancarias y asesores de la empresa; y principalmente reconocemos el favor, la bendición y la protección de nuestro señor Jesús, quien nos ha guiado en todas las decisiones durante el año 2018, en sus manos depositamos los proyectos para el año 2019.


Petrona Bogado de Campuzano
Presidente
SuperSpuma del Paraguay S.A.E.C.A.

PLANTA INDUSTRIAL

Ruta Ypane-Villeta y Arroyo Avay | Villeta-Paraguay

info@superspuma.com.py
www.superspuma.com.py

+595 2 12 38 10 33

